

De cette richesse est né le désir d'exposer les
«carnets de sensations» de ces étudiants.

L'Étang de Berre est un espace unique en Méditerranée française par la diversité de ses paysages lagunaires. Le promeneur, qu'il soit d'ici ou d'ailleurs, y découvre des espaces préservés et naturels d'une très grande richesse situés à la frange des espaces urbanisés et industrialisés. Afin de montrer la valeur de ces paysages très contrastés au grand public, deux projets ont été conçus:



- L'exposition portée par l'Université d'Aix-Marseille et le CFPPA de Carpentras et réalisée par les étudiants de Licence Paysage. Ceux-ci sont allés, sac au dos, découvrir les trésors du pourtour de l'Étang de Berre. Leur découverte des paysages lagunaires de l'étang s'est traduite par la réalisation de «carnets de route» imagés et poétiques, à travers lesquels ces jeunes ont laissé filtrer leurs sensations.



- Un film documentaire de l'association Océanides, bâti à la demande du Pôle-relais lagunes méditerranéennes (1) et de ses partenaires financiers. Réalisé avec l'appui du paysagiste Alain Freyjet, ce film présentera «une balade en quête de paysages lagunaires» de l'étang de Berre (sortie prévue en juin 2015).

Ces deux projets, dont l'objectif commun est la valorisation paysagère des milieux humides de l'Étang de Berre, ont pour trait d'union l'appui technique du Pôle-relais Lagunes méditerranéennes.



Credit photos: N.Barre

(1) Le projet de Pôle-relais lagunes méditerranéennes a notamment pour missions le transfert et la valorisation de connaissances sur les étangs littoraux et leurs milieux.

• Contact et renseignements sur l'exposition:

Valentine Plessis
plessis@tourduvalat.org
06.62.69.48.53

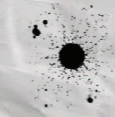
• Contact et renseignements sur la formation en Licence professionnelle Aménagement Paysager:

Alain Sandoz
alain.sandoz@univ-amu.fr

• Pour d'avantage de renseignements sur le Pôle-relais lagunes méditerranéennes, rendez-vous sur:

<http://www.pole-lagunes.org>

Ne pas jeter sur la voie publique

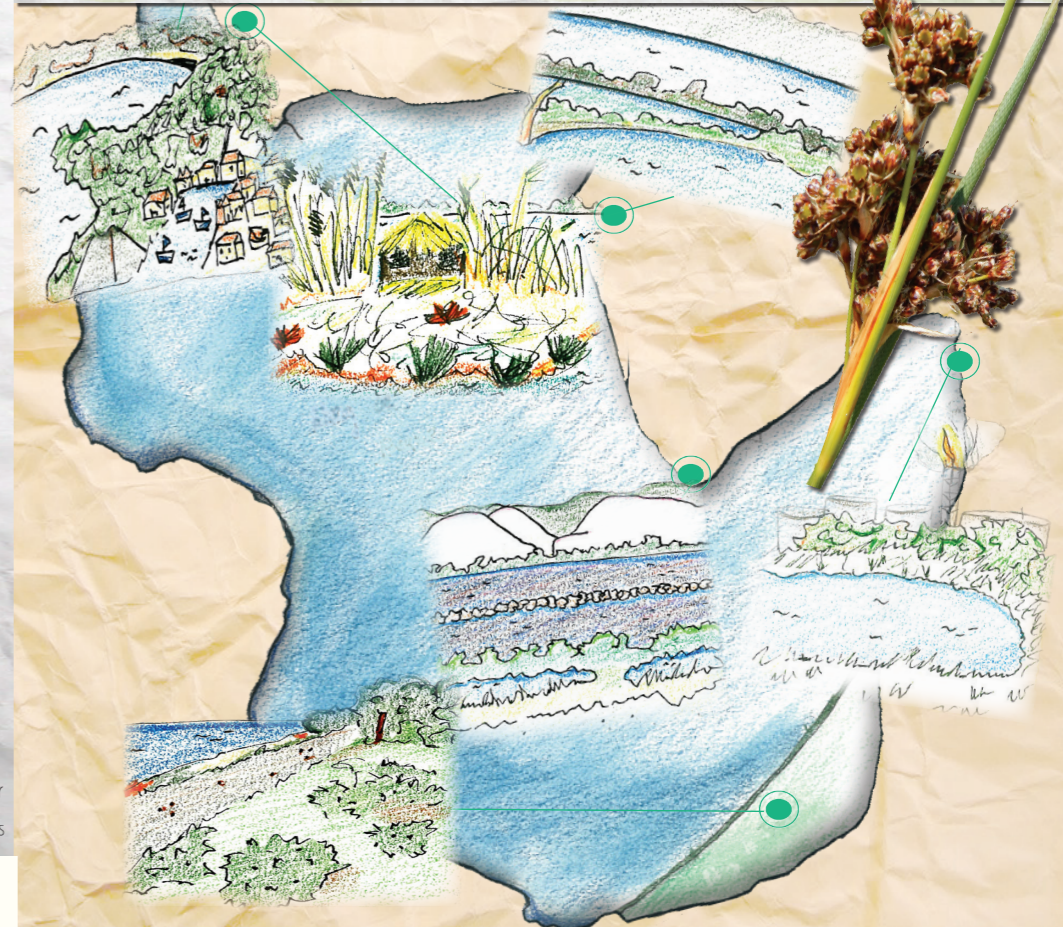


Croquis: H.Touquet et C.Fournier
Croquis première page: V.Plessis

Avec le soutien technique et/ou financier de:



CARNET D'EXPLORATION DE L'ETANG DE BERRE



PRESENTATION DE L'EXPOSITION



« Au loin, j'aperçois un paysage beaucoup plus naturel, avec une végétation dense et des oiseaux qui flânent près des montagnes de sel ».

« La ville paraît si loin. Ça sent bon la mer, l'iode... »

« Nous nous enfonçons dans ces roseaux immenses, on ne se voit plus, le son de nos voix nous guide et nous évite de nous perdre. »

« Le sentiment d'immensité est si présent, que l'on se sent tout petit. »

« C'est un vaste espace recouvert de Salicornes, de Soudes et de Saladelles. Le mélange de ces plantes basses aux tons vert, cuivre et pourpre forme un tapis que les oiseaux survolent toute la journée. »

Ces phrases sont tirées des carnets de route des étudiants



Créer une exposition itinérante sur les paysages lagunaires de l'Étang de Berre est une opportunité saisie par le Pôle-relais lagunes méditerranéennes d'impliquer des étudiants, des regards jeunes et nouveaux dans un projet global de valorisation des milieux humides.

D'abord conçue dans le cadre d'ateliers pédagogiques de la Licence Professionnelle Aménagement du Paysage de l'Université d'Aix-Marseille et du CFPPA de Carpentras-Serres, cette exposition sera une fenêtre ouverte sur l'approche sensible du paysage lagunaire de l'Étang de Berre.

L'exposition est constituée des posters réalisés par les étudiants à partir de « carnets de routes », réalisés à partir de photos, de croquis et de textes, qui les ont accompagnés sur le terrain de leurs découvertes.

Exposition disponible sur demande
à partir du 15 mai 2015.

À la manière d'un récit intime de leur voyage, cette exposition nous livre leurs impressions fortes et témoigne du potentiel paysager hors du commun du pourtour de l'Étang de Berre...

...On y retrouve l'odeur iodée des Salins de Berre, le bruissement des roseaux de la Petite Camargue, ou encore le plaisir des rencontres fortuites et des histoires de vie racontées par les habitants.

Avec le regard sensible et neuf de ces étudiants, partez à l'aventure à travers les chemins cachés, conduisant à la richesse naturelle de ces milieux humides de l'Étang de Berre.. Appareils photos au cou, crayons à la main, ils ont saisi pour vous ce que leur sens ont perçu.

Laissez-vous conter des expéditions dans une nature encore préservée...

« Mais vous naîtiez le plus souvent
Sur les humides bords des Royaumes du vent.
La nature envers vous me semble bien injuste... »
Jean de La Fontaine



Croquis par les étudiants de Licence Paysage

