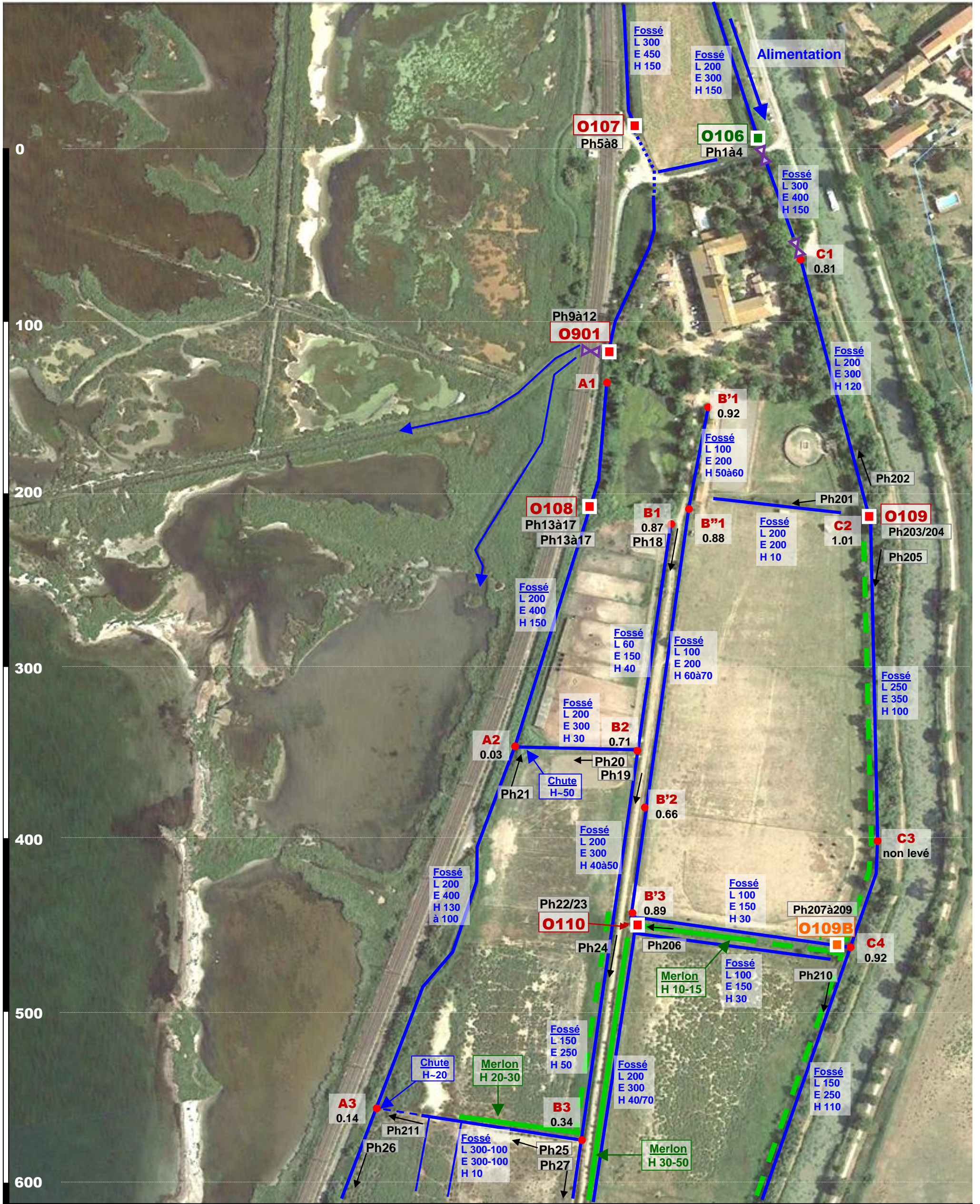


Grand-Tournebelle - Etat des lieux - Février/Mars 2019

Planche 1 (photo aérienne juillet 2018)



|  |                       |   |  |   |  |
|--|-----------------------|---|--|---|--|
| <b>Légende</b><br>Ph1 →<br>N° de photo | <b>B1</b><br>0.87<br> | Fossés, nœuds,<br>cotes fil d'eau<br>Buse, fossé busé | Fossé<br>L 100<br>E 200<br>H 50/70<br>Section sur le tronçon (en cm)<br>(L : largeur fond / E : emprise /<br>H : profondeur /terrain/merlon) | Merlons existants<br>- Continu (et > 30cm)<br>- Discontinu (brèches<br>ou peu marqué) | Ouvrage existant :<br>- Bon état<br>- Abimé/Fonctionnel<br>- Hors d'état |
|  | O106<br>O113<br>O107  |   |  |   |  |

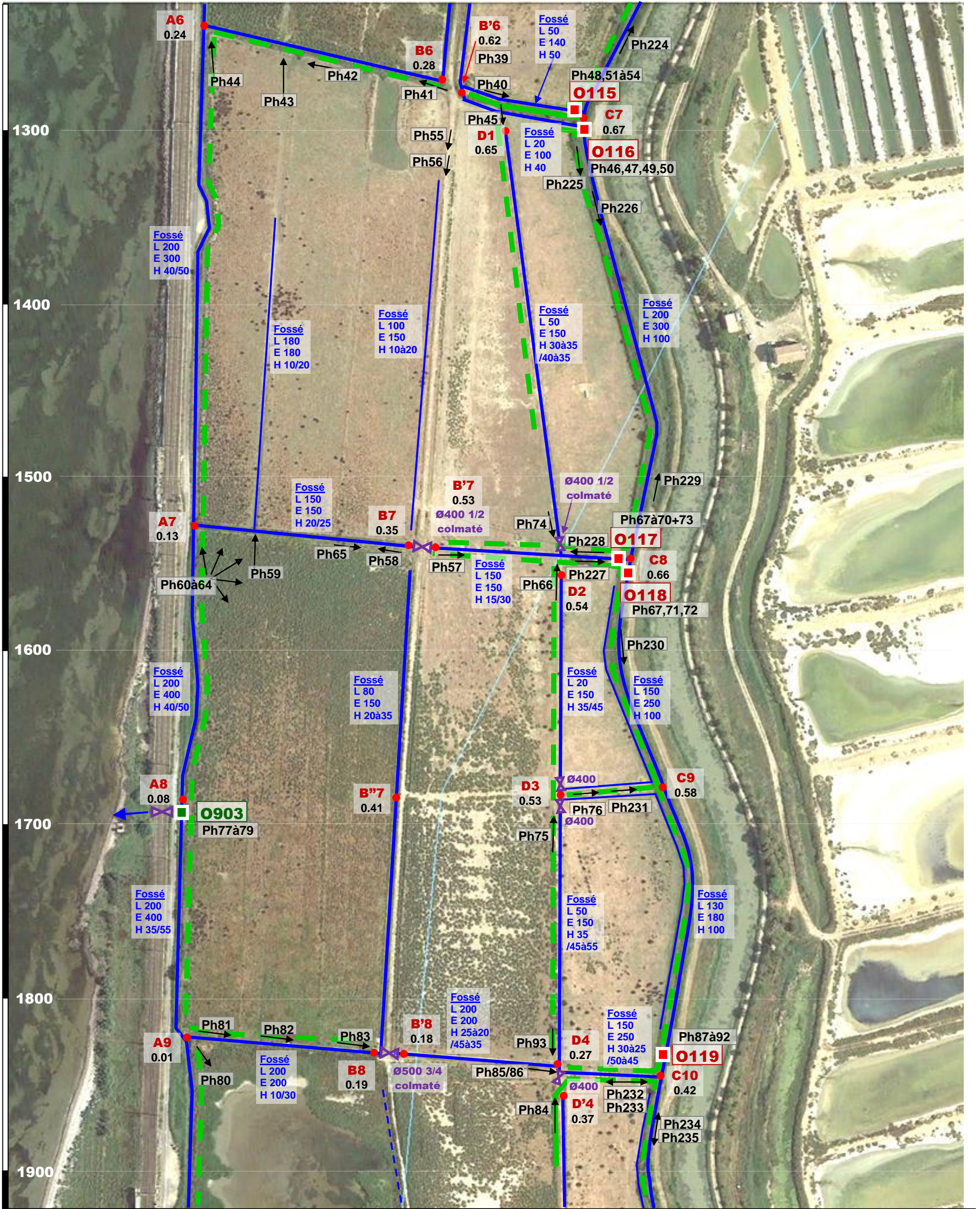




|  |  |                                    |  |   |  |
|--|--|------------------------------------|--|---|--|
| <b>Légende</b><br>Ph1 →<br>N° de photo | <b>B1</b><br>0.87<br>Fossés, nœuds,<br>cotes fil d'eau | Fossé<br>L 100<br>E 200<br>H 50/70 | Section sur le tronçon (en cm)<br>(L : largeur fond / E : emprise /<br>H : profondeur /terrain/merlon) | Merlons existants<br>- Continu (et > 30cm)<br>- Discontinu (brèches<br>ou peu marqué) | Ouvrage existant :<br>- Bon état<br>- Abimé/Fonctionnel<br>- Hors d'état |
|  | Buse, fossé busé                                       |                                    |  |   |  |



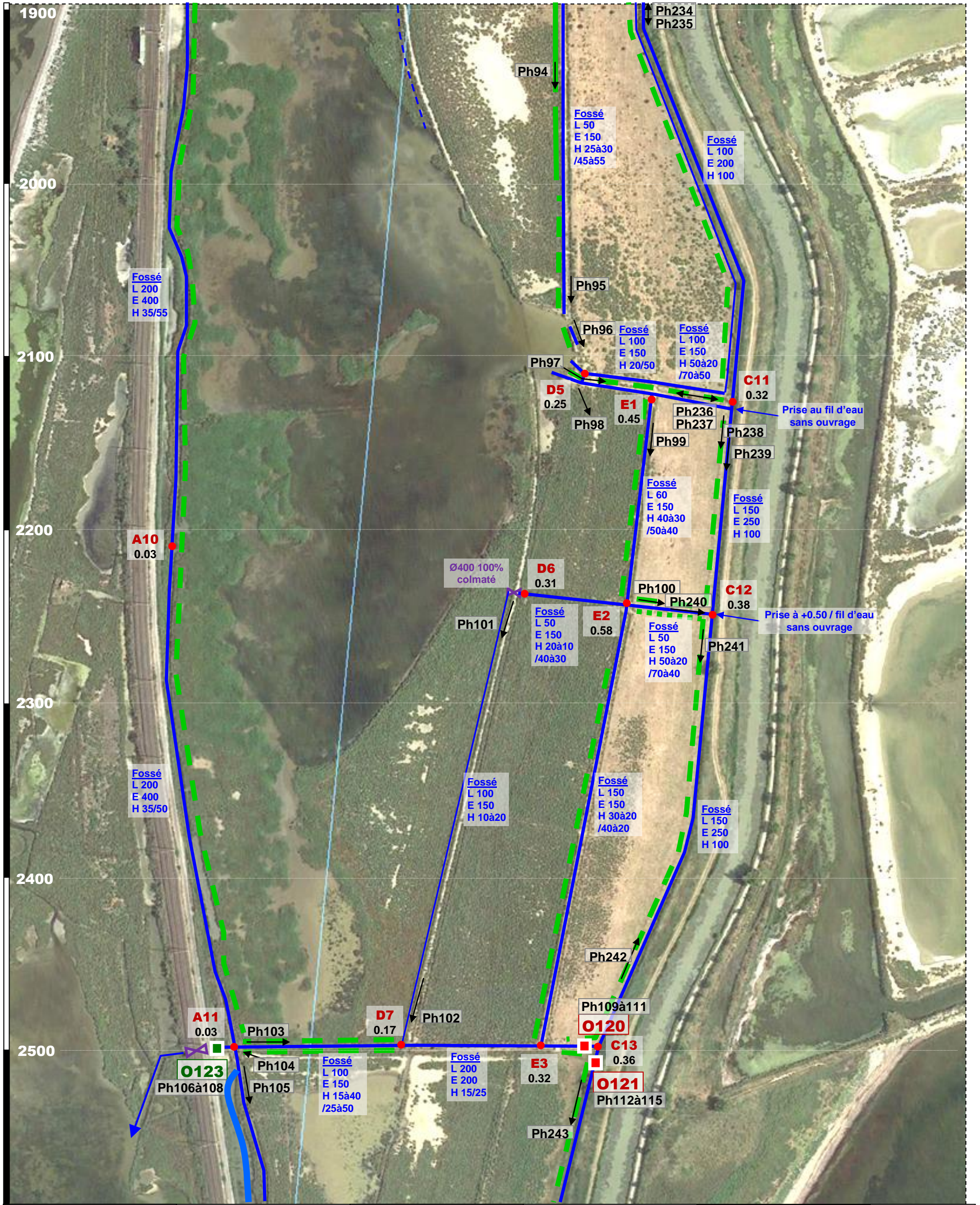
Planche 3 (photo aérienne juillet 2018)



|  |                       |                                   |                                    |  |   |  |
|--|-----------------------|-----------------------------------|------------------------------------|--|---|--|
| <b>Légende</b><br>Ph1 →<br>N° de photo | <b>B1</b><br>0.87<br> | Fossés, nœuds,<br>cotes fil d'eau | Fossé<br>L 100<br>E 200<br>H 50/70 | Section sur le tronçon (en cm)<br>(L : largeur fond / E : emprise /<br>H : profondeur /terrain/merlon) | Merlons existants<br>- Continu (et > 30cm)<br>- Discontinu (brèches<br>ou peu marqué) | Ouvrage existant :<br><b>O106</b> - Bon état<br><b>O113</b> - Abimé/Fonctionnel<br><b>O107</b> - Hors d'état |
|  |                       | Buse, fossé busé                  | Fossé<br>L 200<br>E 300<br>H 40/50 | Fossé<br>L 150<br>E 150<br>H 20/25   | Fossé<br>L 200<br>E 400<br>H 35/55  | Fossé<br>L 200<br>E 200<br>H 25à20<br>/45à35   |



Planche 4 (photo aérienne juillet 2018)



|  |                             |                                   |  |   |                     |                                  |
|--|-----------------------------|-----------------------------------|--|---|---------------------|----------------------------------|
| <b>Légende</b><br>Ph1 →<br>N° de photo | <b>B1</b><br>0.87<br>●      | Fossés, nœuds,<br>cotes fil d'eau | Fossé<br>L 100<br>E 200<br>H 50/70<br>Section sur le tronçon (en cm)<br>(L : largeur fond / E : emprise /<br>H : profondeur /terrain/merlon) | Merlons existants<br>——— - Continu (et > 30cm)<br>- - - - - Discontinu (brèches<br>ou peu marqué) | ■ O106              | Ouvrage existant :<br>- Bon état |
|  | ⚡ .....<br>Buse, fossé busé | ■ O113                            |  |   | - Abimé/Fonctionnel |                                  |
|  |                             |                                   |  |   | ■ O107              | - Hors d'état                    |





|  |                        |  |   |   |  |   |
|--|------------------------|--|---|---|--|---|
| <b>Légende</b><br>Ph1 →<br>N° de photo | <b>B1</b><br>0.87<br>  | <b>Fossés, nœuds,</b><br>cotes fil d'eau | <b>Fossé</b><br>L 100<br>E 200<br>H 50/70 | <b>Section sur le tronçon (en cm)</b><br>(L : largeur fond / E : emprise /<br>H : profondeur /terrain/merlon) | <b>Merlons existants</b><br>- Continu (et > 30cm)<br>- Discontinu (brèches<br>ou peu marqué) | <b>Ouvrage existant :</b><br><b>O106</b> - Bon état<br><b>O113</b> - Abimé/Fonctionnel<br><b>O107</b> - Hors d'état |
|  | ..... Buse, fossé busé |  |   |   |  |   |



Grand-Tournebelle - Photo aérienne (juillet 2018) - Planche 6

