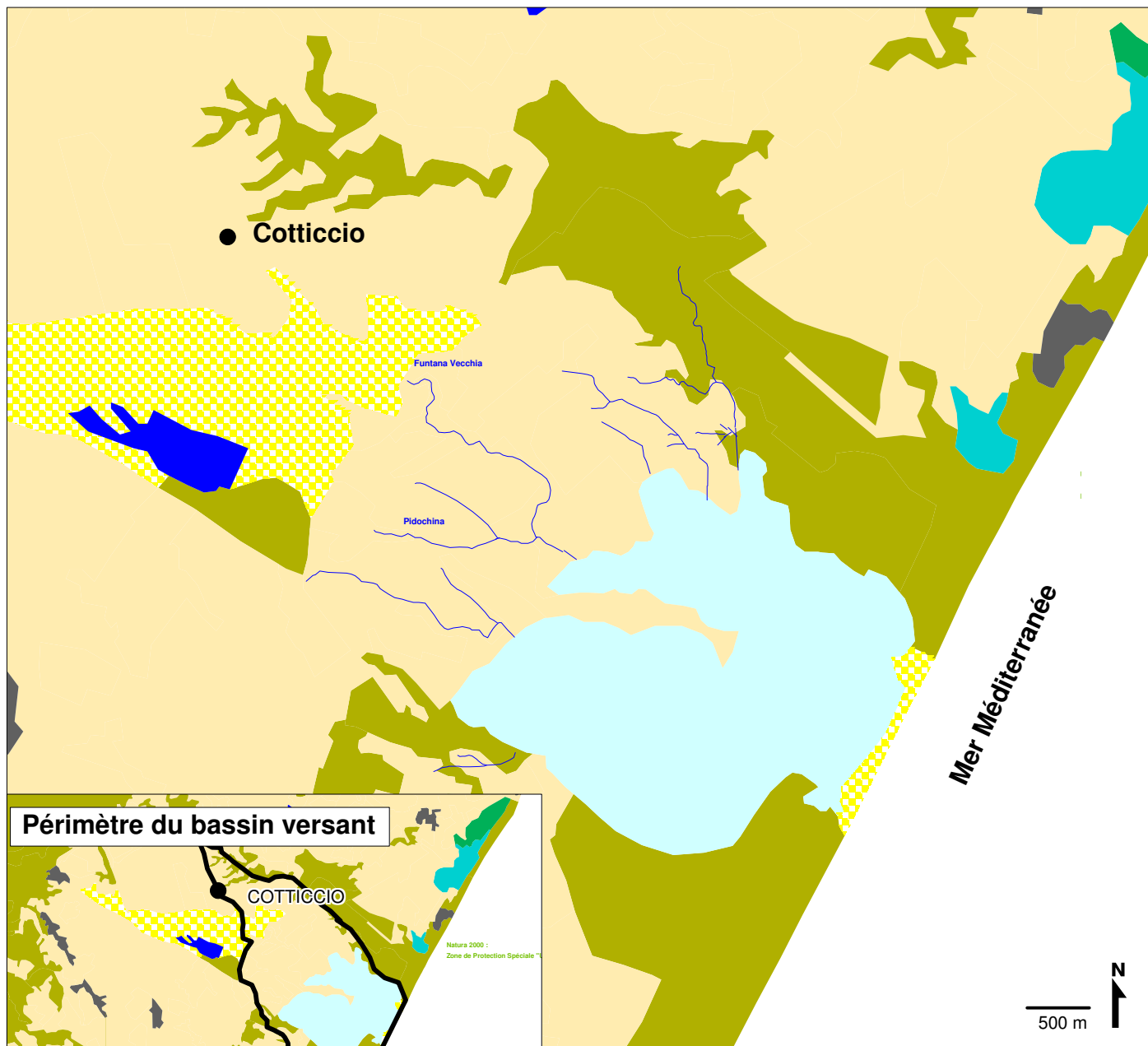


Occupation du sol (Classification Corine Land Cover)

Etang d'Urbino



— Principaux cours d'eau

- Forêts et milieux semi naturels
- Lagunes littorales
- Marais intérieur
- Marais maritime
- Plages, dunes, sable
- Plans d'eau
- Terres agricoles
- Zones urbanisées

L'Etang d'Urbino en chiffres :

- 748 ha de lagunes

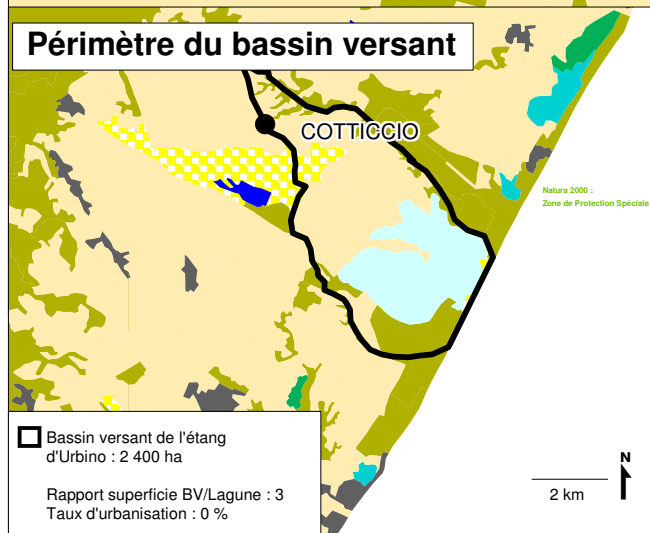
L'étang est la propriété d'un
Groupement Foncier Agricole (GFA)

La gestion est déléguée à un
exploitant local (socio-professionnel) :

M. Luc Bronzini

Contact :
bronzini@wanadoo.fr

Périmètre du bassin versant



□ Bassin versant de l'étang
d'Urbino : 2 400 ha

Rapport superficie BV/Lagune : 3
Taux d'urbanisation : 0 %

Sources :
Occupation du sol :
IFEN, Corine Land Cover, 2000

Réseau hydrographique et Bassin versant :
BD Carthage, 2001

Cartographie : Pôle Relais Lagunes, 2006

