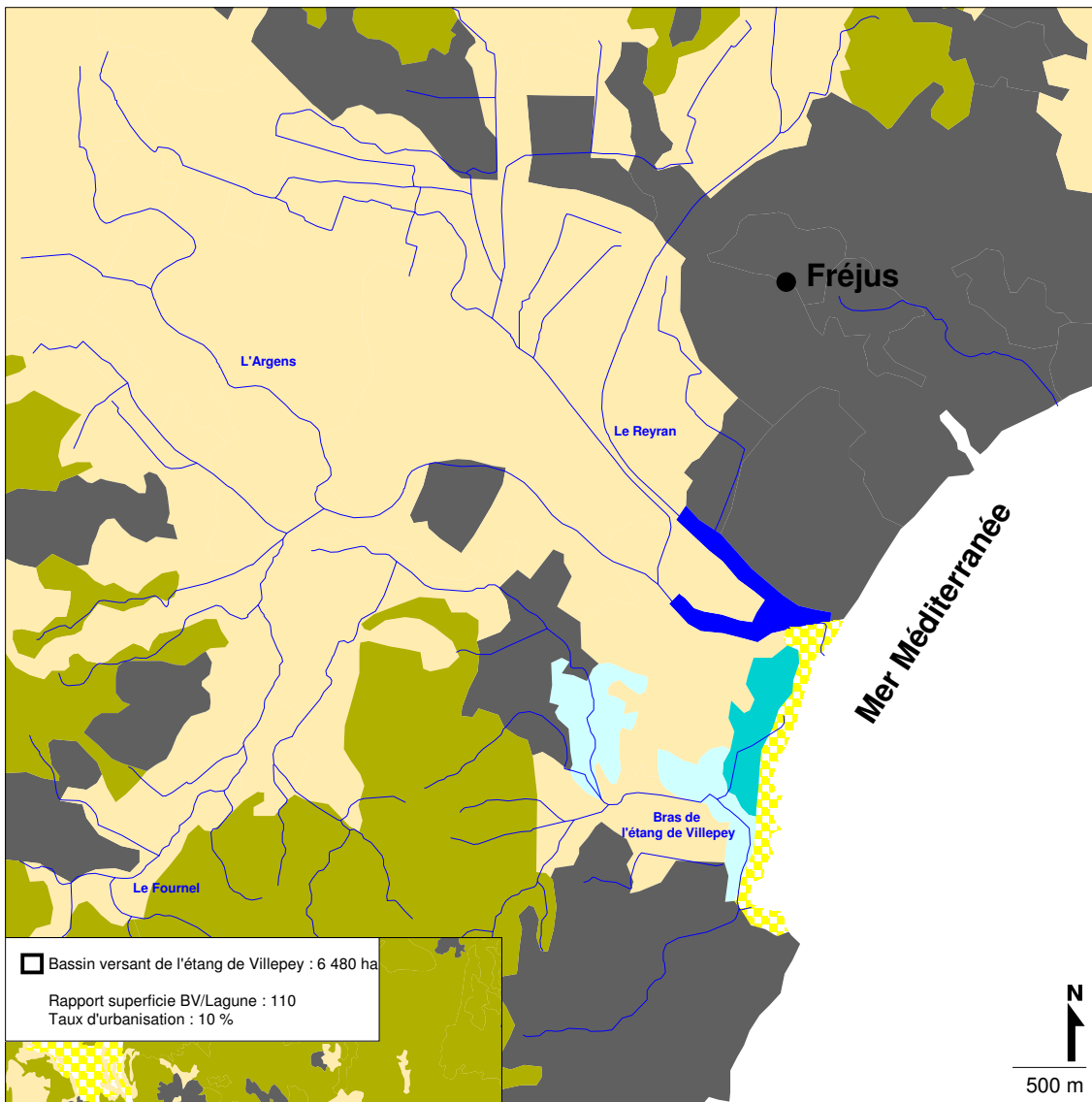


## Occupation du sol (Classification Corine Land Cover)

### Etangs de Villepey et leurs zones humides périphériques



— Principaux cours d'eau

- Forêts et milieux semi naturels
- Lagunes littorales
- Marais intérieur
- Marais maritime
- Plages, dunes, sable
- Plans d'eau
- Terres agricoles
- Zones urbanisées

Les étangs de Villepey  
(Propriété du Conservatoire du Littoral)  
en chiffres :

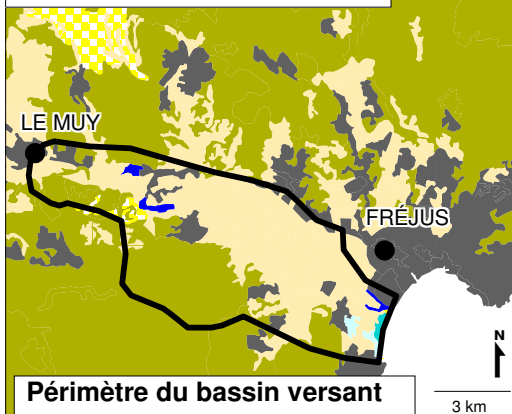
- 59 ha de lagunes
- 53 ha de zones humides

Gestionnaire :  
Commune de Fréjus

Contact :  
Mr Texier : [p.texier@ville-frejus.fr](mailto:p.texier@ville-frejus.fr)

□ Bassin versant de l'étang de Villepey : 6 480 ha

Rapport superficie BV/Lagune : 110  
Taux d'urbanisation : 10 %



Périmètre du bassin versant

Sources :  
Occupation du sol : IFEN,  
Corine Land Cover, 2000  
Réseau hydrographique,  
Bassin versant : BD Carthage, 2001

Cartographie :  
Pôle Relais Lagunes, 2006

agence  
de l'eau  
rhône méditerranée & corse



Pôle relais lagunes méditerranéennes



Conservatoire des Espaces Naturels  
du Languedoc - Roussillon



OFFICE DE  
L'ENVIRONNEMENT  
DE LA CORSE