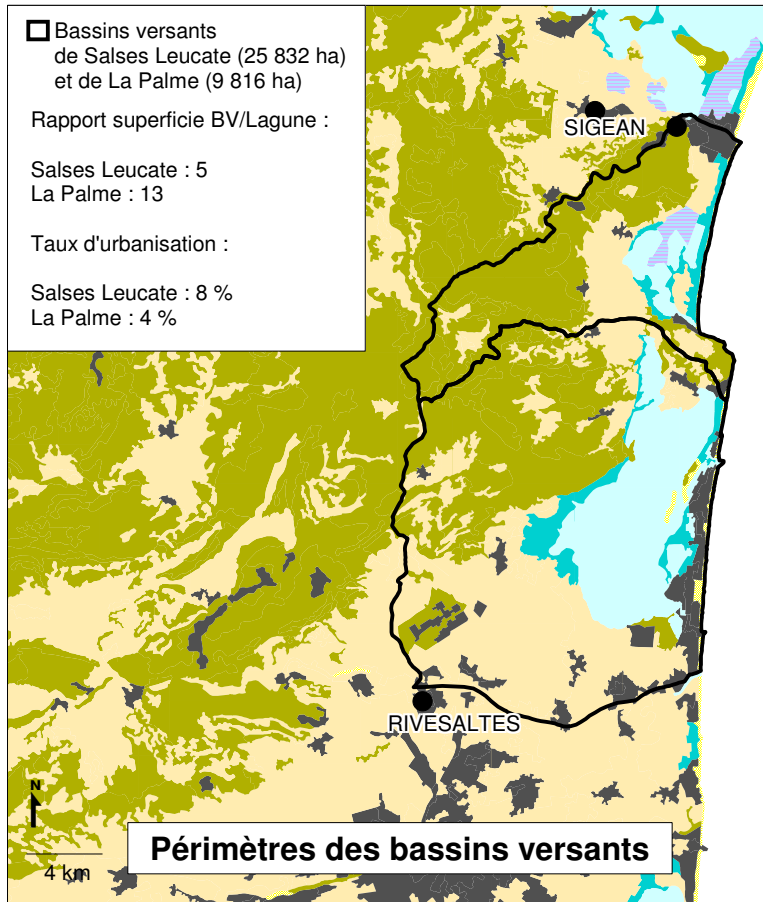
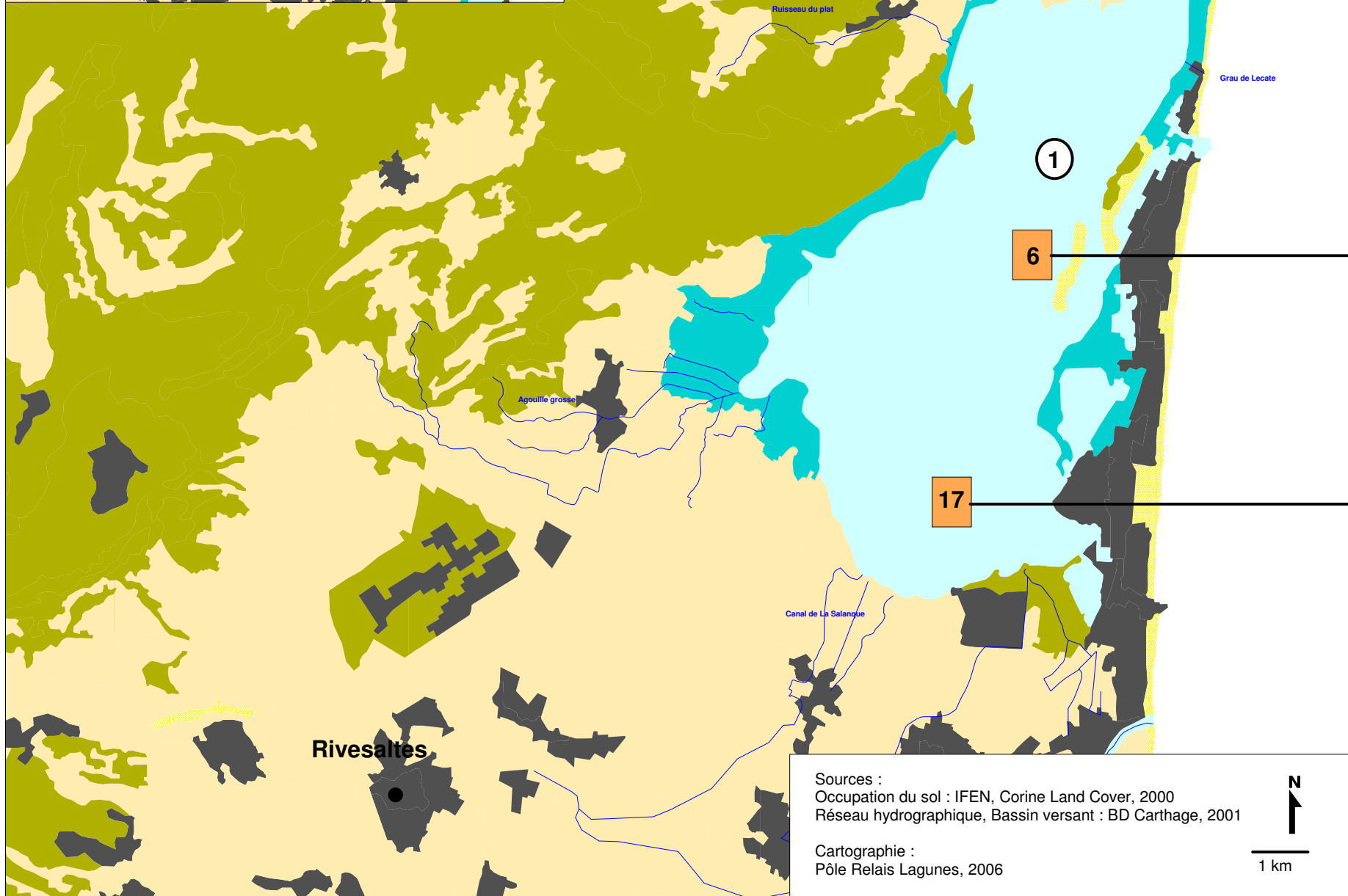


□ Bassins versants  
 de Salses Leucate (25 832 ha)  
 et de La Palme (9 816 ha)  
 Rapport superficie BV/Lagune :  
 Salses Leucate : 5  
 La Palme : 13  
 Taux d'urbanisation :  
 Salses Leucate : 8 %  
 La Palme : 4 %



Périmètres des bassins versants



Sources :  
 Occupation du sol : IFEN, Corine Land Cover, 2000  
 Réseau hydrographique, Bassin versant : BD Carthage, 2001  
 Cartographie :  
 Pôle Relais Lagunes, 2006



## Occupation du sol (Classification Corine Land Cover)

### Etangs de Salses Leucate et Lapalme et leurs zones humides périphériques

- Principaux cours d'eau
- Forêt et milieux semi naturels
- Lagunes littorales
- Marais maritimes
- Marais salants
- Plages, dunes, sable
- Plans d'eau
- Terres agricoles
- Zones urbanisées

- ① L'Etang de Salses Leucate en chiffres :  
 - 5245 ha de lagunes,  
 - 1095 ha de zones humides

Structure d'Animation :  
 Regroupement Intercommunal pour la Valorisation  
 et la Gestion de l'Etang (Rivage)

Contact :  
 Mme Laurence Fonbonne : [rivage@mairie-leucate.fr](mailto:rivage@mairie-leucate.fr)

- ② L'Etang de Lapalme en chiffres :  
 - 713 ha de lagunes,  
 - 837 ha de zones humides

Gestionnaire :  
 Syndicat Mixte de Gestion du Parc Naturel Régional  
 de la Narbonnaise en Méditerranée

Contacts :  
 Mme Dusserre : [k.dusserre@parc-naturel-narbonnaise.fr](mailto:k.dusserre@parc-naturel-narbonnaise.fr)  
 Mme Romet : [e.romet@parc-naturel-narbonnaise.fr](mailto:e.romet@parc-naturel-narbonnaise.fr)

- Fiche action : Conflit d'usage ou partage de l'espace  
 - Partie II.4.2 : Multiplicité des activités pouvant engendrer des conflits d'usage

- Fiche action : Contrat d'étang : de la planification à l'action (sur  
 l'étang de Salses)  
 - Partie IV.2.3 : Contrat d'étang

