



Sortie découverte des étangs de Villepey avec des groupes scolaires

Qu'est-ce qu'une zone humide ?

Prairies humides, marais, bordures d'étang ... Les zones humides étant tellement variées et leurs limites spatiales difficiles à repérer, que le législateur a souhaité les identifier plus clairement. Il souhaitait entre autres les différencier des milieux aquatiques (plans d'eau et cours d'eau).

L'art. L211-1 du code de l'environnement définit les zones humides comme des « terrains, exploités ou non, habituellement inondés ou gorgés d'eau douce, salée ou saumâtre de façon permanente ou temporaire ; la végétation, quand elle existe, y est dominée par des plantes hygrophiles pendant au moins une partie de l'année ».

Quels services nous rendent les zones humides ?

La préservation et la bonne gestion d'une zone humide permettent de bénéficier de multiples fonctions et services :

Rôle d'éponge par la contribution à la prévention contre les inondations (zones d'expansion des crues) et à l'atténuation des effets de la sécheresse (zones d'infiltration des eaux et de recharge de la nappe) ;

Réservoirs de biodiversité: lieux privilégiés pour la reproduction et/ou le développement de nombreuses espèces ;

Fonctions épuratoires: captage de polluants, de matières en suspension, etc., permettant d'améliorer la qualité de l'eau ;

Stabilisation du littoral : maintien du cordon sableux par la végétation ;

Valorisation patrimoniale, sociale et économique : par exemple les abords des étangs de Villepey sont des sites de loisirs (pêche, activités pédagogiques) et d'activités agricoles.

Y a-t-il une réglementation en vigueur sur ces milieux ?

Les zones humides de Fréjus sont soumises à la réglementation, au titre de la **Loi sur l'eau** qui spécifie que les **travaux ayant un impact sur les milieux ou la sécurité publique** (assèchement, mise en eau, imperméabilisation, remblaiement) sont contraints à :

Autorisation pour les zones humides > 1 ha ;

Déclaration pour les zones humides comprise entre 0,1 ha et 1 ha ;

Le règlement du PLU, lorsqu'il est approuvé sur le territoire concerné, peut également encadrer les pratiques.

D'autre part les étangs de Villepey propriété du Conservatoire du Littoral sont protégés par arrêtés municipaux et/ou préfectoraux en application du code de l'environnement.

Où s'informer sur les zones humides de Fréjus ?

Dossier thématique disponible à l'adresse suivante :

www.pole-lagunes.org/PAC-IZH

Vous souhaitez contacter la police de l'eau pour plus de renseignements ?

Direction départementale des territoires et de la mer (83), Service police de l'eau – 04 98 10 55 36 – ddtm@var.gouv.fr

Quelles pressions pèsent sur les zones humides de ma commune ?

Pressions d'artificialisation liées aux aménagements et extensions en faveur du tourisme, des loisirs et des habitations ;

Fréquentation importante en périphérie des zones humides, particulièrement autour des étangs de Villepey et des lagunes de la Base Nature (les plages accueillent jusqu'à 5000 personnes par jour en période estivale) ;

Nombreuses pratiques dégradant les milieux humides :

Dépôts sauvages de déchets : des dizaines de tonnes de remblais déposées en bordure des étangs de Villepey le 1^{er} semestre de 2013 ;

Comblements par des propriétaires privés ;

Rejets de substances polluantes et de pesticides dans le bassin versant des zones humides (qui en sont le récepteur final) ;

Présence d'espèces invasives: herbe de la Pampa, chèvrefeuille du Japon, lampourde d'Italie, notamment sur le site Natura 2000 Embouchure de l'Argens.



Problème de fréquentation sur le littoral de Fréjus débordant sur les étangs

Comment conserver les zones humides ?

En préservant ces milieux de toute **artificialisation** (altérant la perméabilité des sols et les continuités écologiques), par une meilleure anticipation de la croissance urbaine ;

En les inscrivant dans le zonage du Plan Local d'Urbanisme en **zones A ou N** ;

En communiquant auprès du public pour le **sensibiliser** à la conservation de ces milieux ;

En gérant la **fréquentation** des sites de façon **responsable et maîtrisée** ;

En engageant des **travaux de restauration**, lorsque cela est nécessaire.

Quels types d'actions sont à préconiser sur ma commune ?

Maîtriser et encadrer la fréquentation et le stationnement en périphérie et sur les sites eux-mêmes ;

Lutter contre les pratiques non respectueuses des zones humides et de leur espace de fonctionnalité ;

Poursuivre la politique de protection des espaces naturels et préserver les zones humides par une acquisition et une maîtrise foncière en leur faveur.

Vers quels acteurs se tourner ?

Gestionnaires des Étangs de Villepey : **Animateur du site Natura 2000 « Estérel » :**

Ville de Fréjus, Service Environnement - Alain ABBA et David HERITIER - 04 94 51 97 91 - a.abba@ville-frejus.fr & villepey@ville-frejus.fr

Communauté d'Agglomération Var Estérel Méditerranée, Service Environnement – Audrey COPIN – 04 98 11 17 95 – a.copin@cavem.fr

Animateur du site Natura 2000 « Embouchure de l'Argens » :

Ville de Fréjus, Service Environnement – Kevin BERGERON – 04 94 51 97 91 – k.bergeron@ville-frejus.fr

Informations sur l'inventaire départementale des zones humides :

Conseil Général du Var – Fanny SEITZ – 04 83 95 52 33 – fseitz@cg83.fr



L'Essentiel sur...

Les zones humides de Fréjus



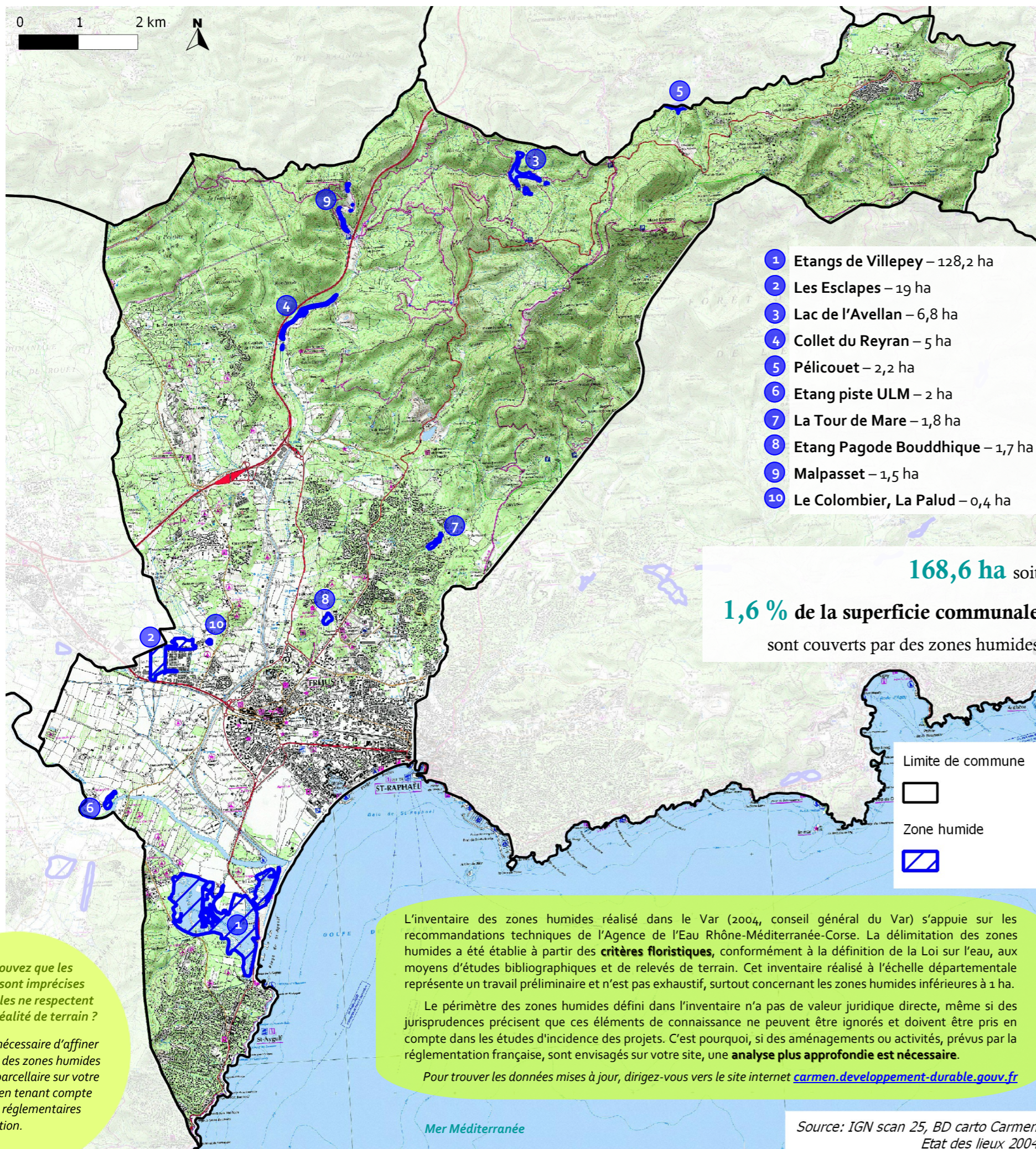
Conception : Pôle-relais lagunes méditerranéennes, 2013

Impression : Pure Impression -

© Photos : Service environnement Ville de Fréjus, J. Celse, DREAL PACA, M. Kleszczewski/CEN LR, Pôle-relais lagunes

Commune de Fréjus

Les divagations des nombreux cours d'eau temporaires et permanents qui traversent la commune de Fréjus, expliquent la présence de plusieurs zones humides et en ont façonné la diversité. Les étangs de Villepey constituent d'ailleurs l'un des rares ensembles de zones humides du littoral varois.



Vous trouvez que les limites sont imprécises et qu'elles ne respectent pas la réalité de terrain ?

Il est donc nécessaire d'affiner l'inventaire des zones humides à l'échelle parcellaire sur votre commune, en tenant compte des critères réglementaires de délimitation.

Quels milieux peut-on découvrir sur ces espaces ?

Les zones humides intérieures sont formées de **marais** et **plans d'eau** bordés de **forêts galerie** et de **prairies humides**.

Sur le littoral, se trouvent des milieux humides à salinité variable, tels que les **lagunes méditerranéennes** (habitat naturel prioritaire au titre de Natura 2000), ceinturées de **prés salés**, **fourrés de tamaris**, ou **roselières**.



Salicornes sur la Base Nature de Fréjus



Zone humide de Malpasset

Quelles espèces protégées abritent les zones humides de ma commune ?

La ville de Fréjus accueille plusieurs espèces particulièrement rares et protégées, parmi lesquelles se trouvent :



La Lusciniole à moustaches, espèce méditerranéenne



La Spiranthe d'été, présente en bordure des ruisseaux



La Cistude d'Europe*, trouvant refuge sur plusieurs zone humides



La Cordulie à corps fin, Inféodée aux milieux humides



La Canne de Pline (seules stations en PACA)

* Espèce faisant l'objet d'un Plan National d'Action pour sa sauvegarde