

AGGLOPOLE
Provence

Communauté
d'Agglomération
Salon - Etang de Berre - Durance



Garrigues de Lançon et Chaînes alentour ZPS FR-9310069



Comité de pilotage n°1
Salon de Provence
15/11/2012



www.agglopole-provence.fr

Alleins • Aurons • La Barben • Berre l'Etang • Charleval • Eyguieres
La Fare-les-Oliviers • Lamanon • Lançon-de-Provence • Mallemort • Pélissanne
Rognac • Saint-Chamas • Salon-de-Provence • Sénas • Velaux • Vernègues

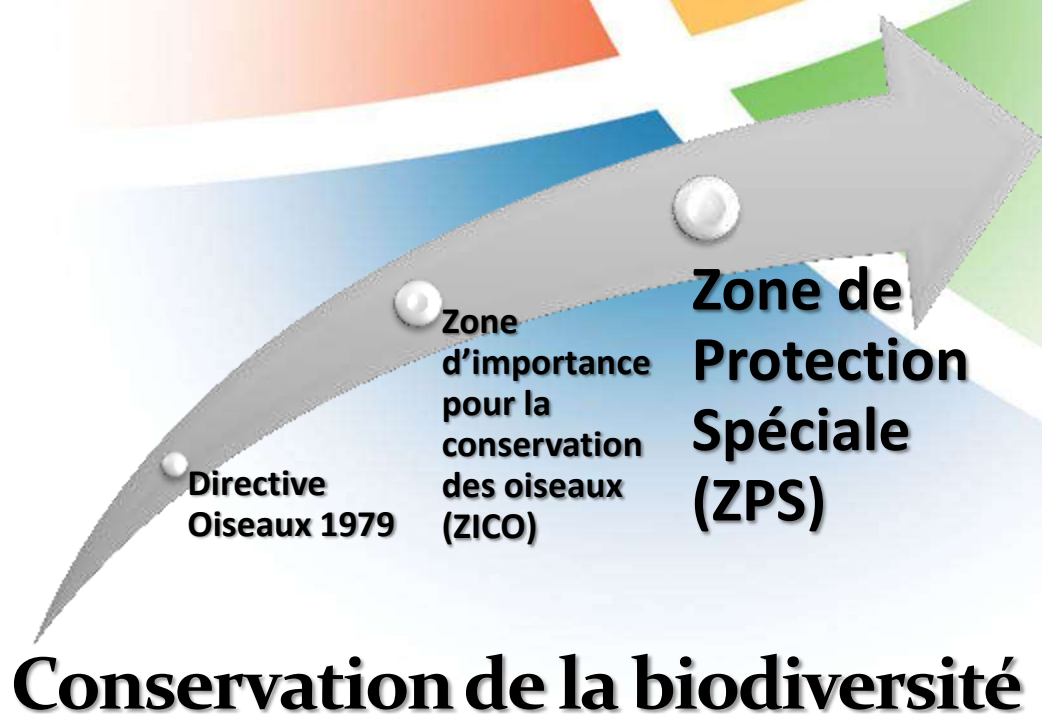
L'AVENIR
se prépare
ENSEMBLE

Programme de la Séance

- Rappel de la démarche Natura 2000
- Caractéristiques de la ZPS « garrigues de Lançon et chaînes alentour
- Synthèse des inventaires scientifiques
- Méthodologie et échancier du DocOb
- Diagnostic socio-économique
- Organisation des Groupes de Travail (GT)
- Autres questions diverses

Rappel de la Démarche Natura 2000 & historique de la ZPS « garrigues de Lançon »

06/1991	Classement en Zone d'importance pour la conservation des oiseaux (ZICO)
03/2006	Désignation en Zone de Protection Spéciale
03/2012	Modification de l'arrêté préfectoral du COFIL
03/2012	Désignation du Président du COFIL et de la structure opératrice



ZPS Garrigues de Lançon et chaînes alentour

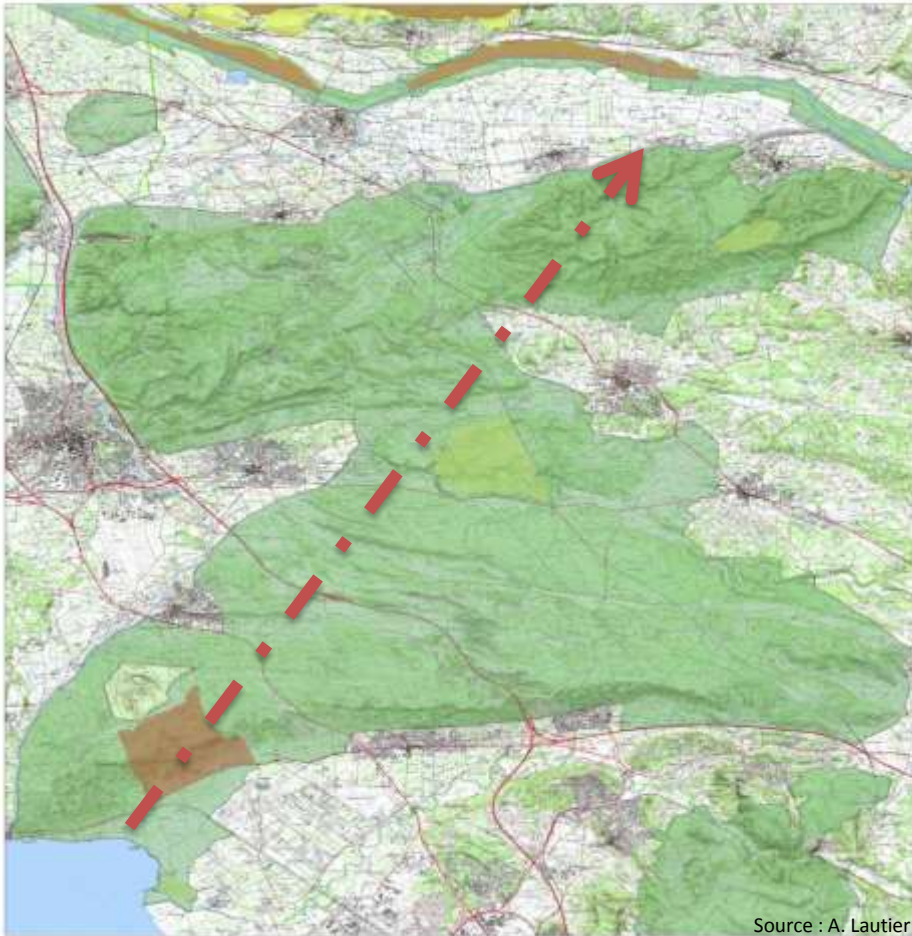
Superficie : 27 471 ha

Gradient altitudinale : 0 à 482 m

21 communes

3 EPCI

**De l'étang de Berre à
la Durance, une
diversité biologique
remarquable !**



Source : A. Lautier

www.agglopo-le-provence.fr

Alleins • Aurons • La Barben • Berre l'Etang • Charleval • Eyguieres
La Fare-les-Oliviers • Lamanon • Lançon-de-Provence • Mallemort • Pélissanne
Rognac • Saint-Chamas • Salon-de-Provence • Sénas • Velaux • Vernègues

L'AVENIR
se prépare
ENSEMBLE



Synthèse des inventaires Avifaune



www.agglopo-le-provence.fr

Alleins • Aurons • La Barben • Berre l'Etang • Charleval • Eyguieres
La Fare-les-Oliviers • Lamanon • Lançon-de-Provence • Mallemort • Pélissanne
Rognac • Saint-Chamas • Salon-de-Provence • Sénas • Velaux • Vernègues

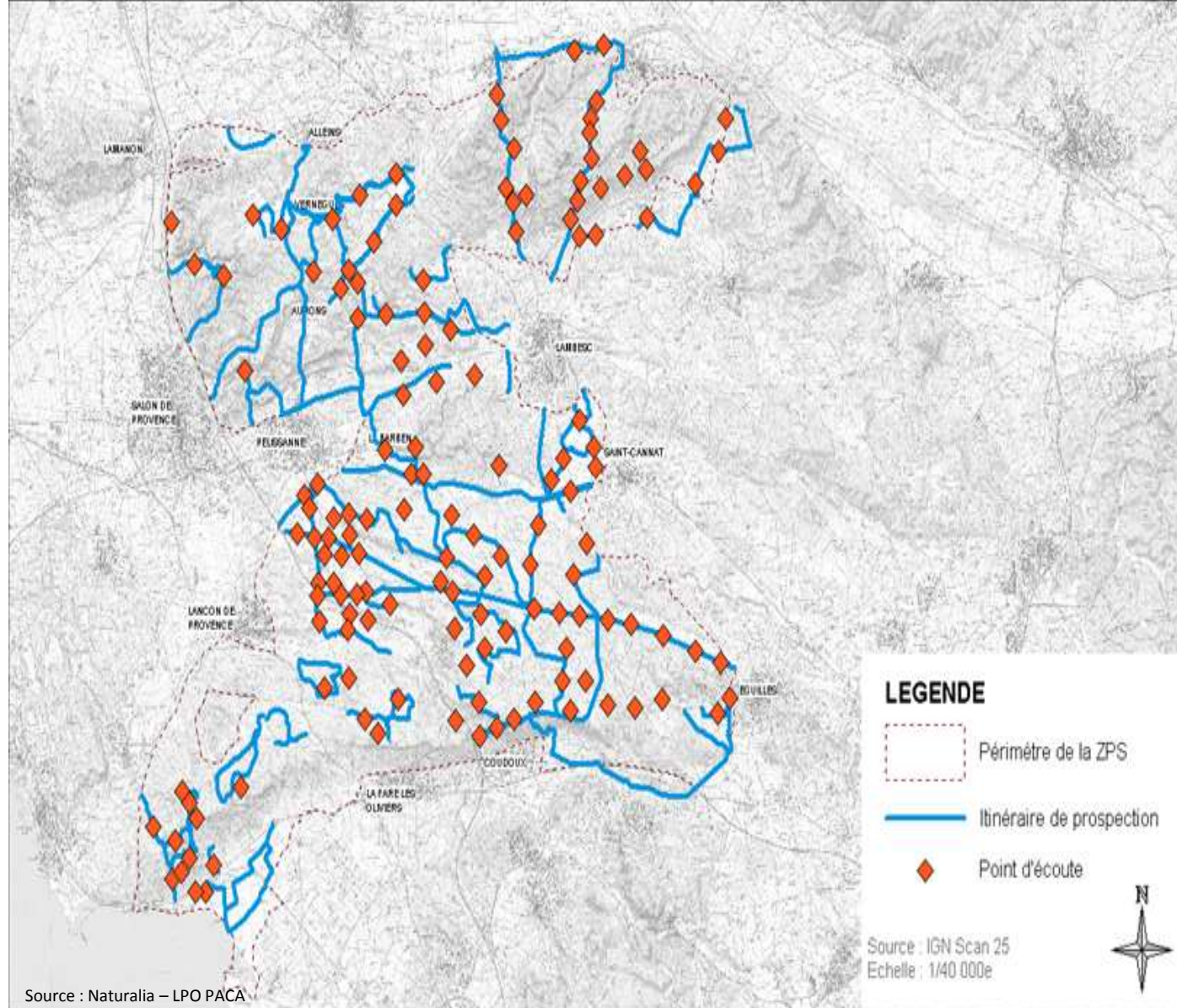
L'AVENIR
se prépare
ENSEMBLE

➤ **Compilation
bibliographie et
données anciennes**

+

**Période de
prospection
(printemps 2009)**

➤ **Phase conséquente
de relevés de
terrain**



Source : Naturalia – LPO PACA

36 espèces patrimoniales recensées dont 3 Prioritaires...



Faucon crécerellette



Aigle de Bonelli



Outarde Canepetière

www.agglopole-provence.fr

Alleins • Aurons • La Barben • Berre l'Étang • Charleval • Eyguieres
La Fare-les-Oliviers • Lamanon • Lançon-de-Provence • Mallemort • Pélissanne
Rognac • Saint-Chamas • Salon-de-Provence • Sénas • Velaux • Vernègues

L'AVENIR
se prépare
ENSEMBLE

AGGLOPOLE
Provence

Communauté d'Agglomération

Salon - Etang de Berre - Durance

... et 8 espèces à fort enjeu de conservation...



www.agglopo-le-provence.fr

Alleins • Aurons • La Barben • Berre l'Etang • Charleval • Eyguieres
La Fare-les-Oliviers • Lamanon • Lançon-de-Provence • Mallemort • Pélissanne
Rognac • Saint-Chamas • Salon-de-Provence • Sénas • Velaux • Vernègues

L'AVENIR
se prépare
ENSEMBLE

... au sein d'un continuum d'habitats naturels

Les forêts de
résineux et de
feuillus



Les garrigues



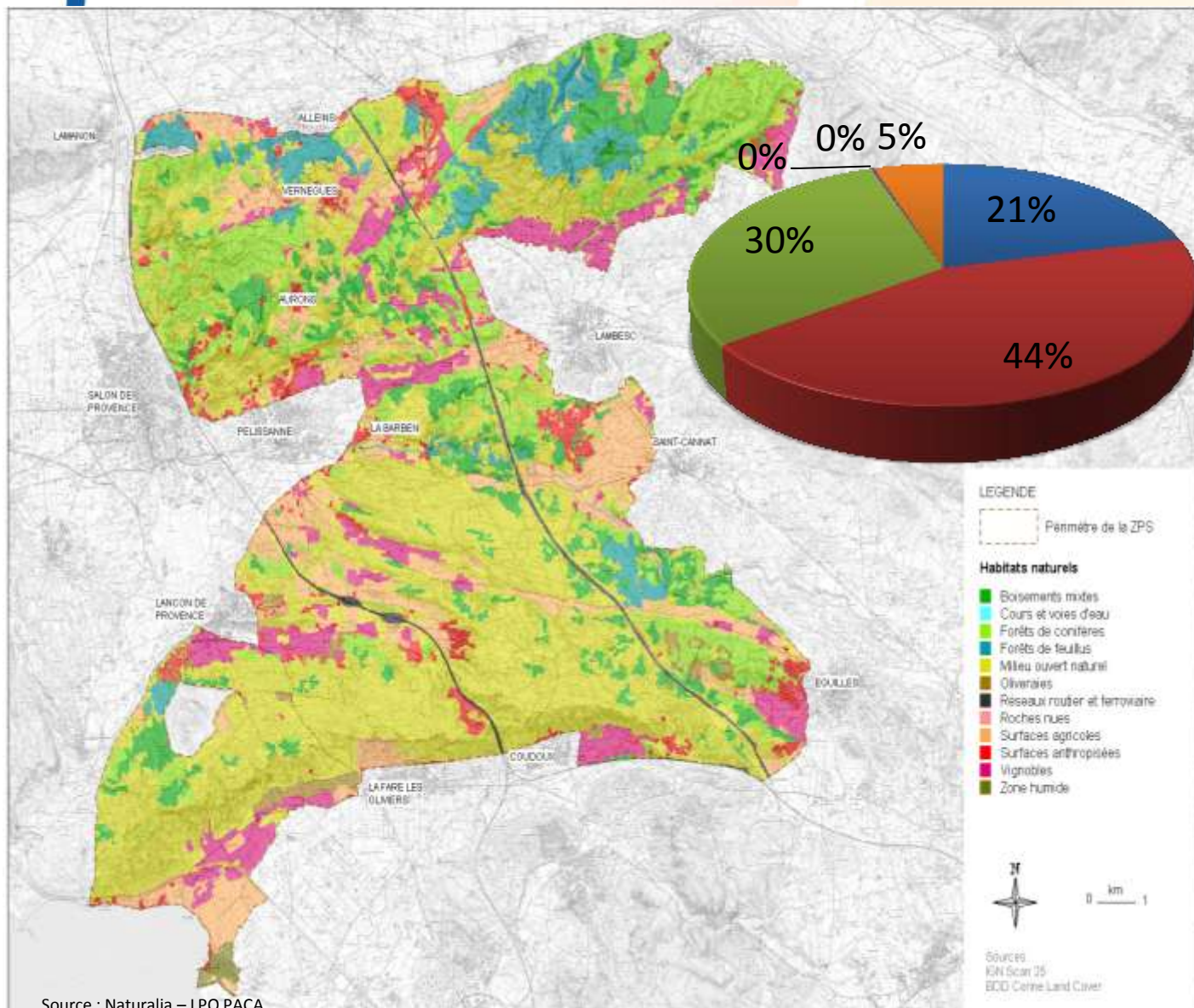
Les falaises et barres rocheuses
calcaires



Les zones agricoles

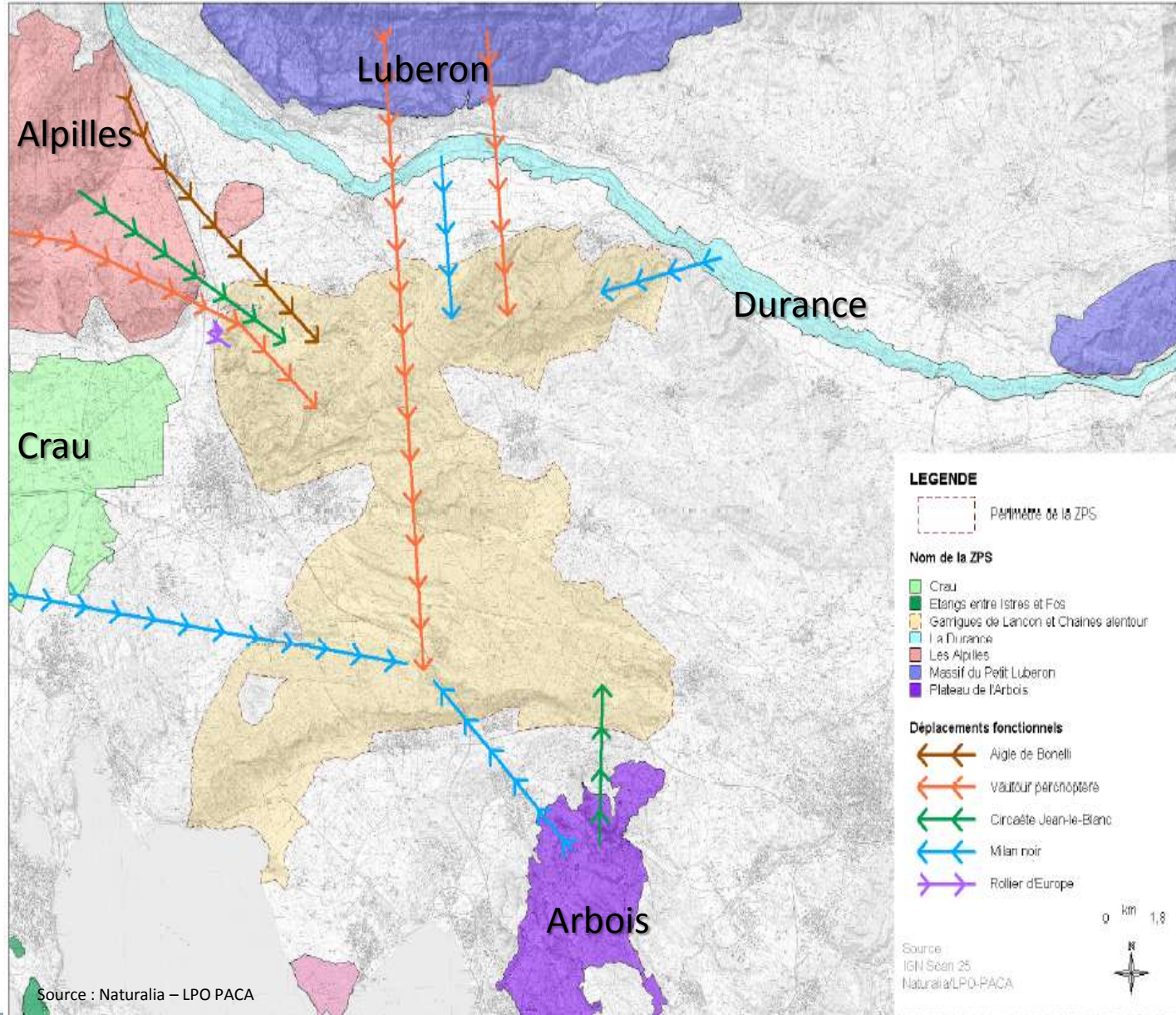


- Une mosaïque d'habitats naturels et agricoles entre 2 bassins de vie Aix et Salon
- 95 % d'habitats naturels ouverts et agricoles



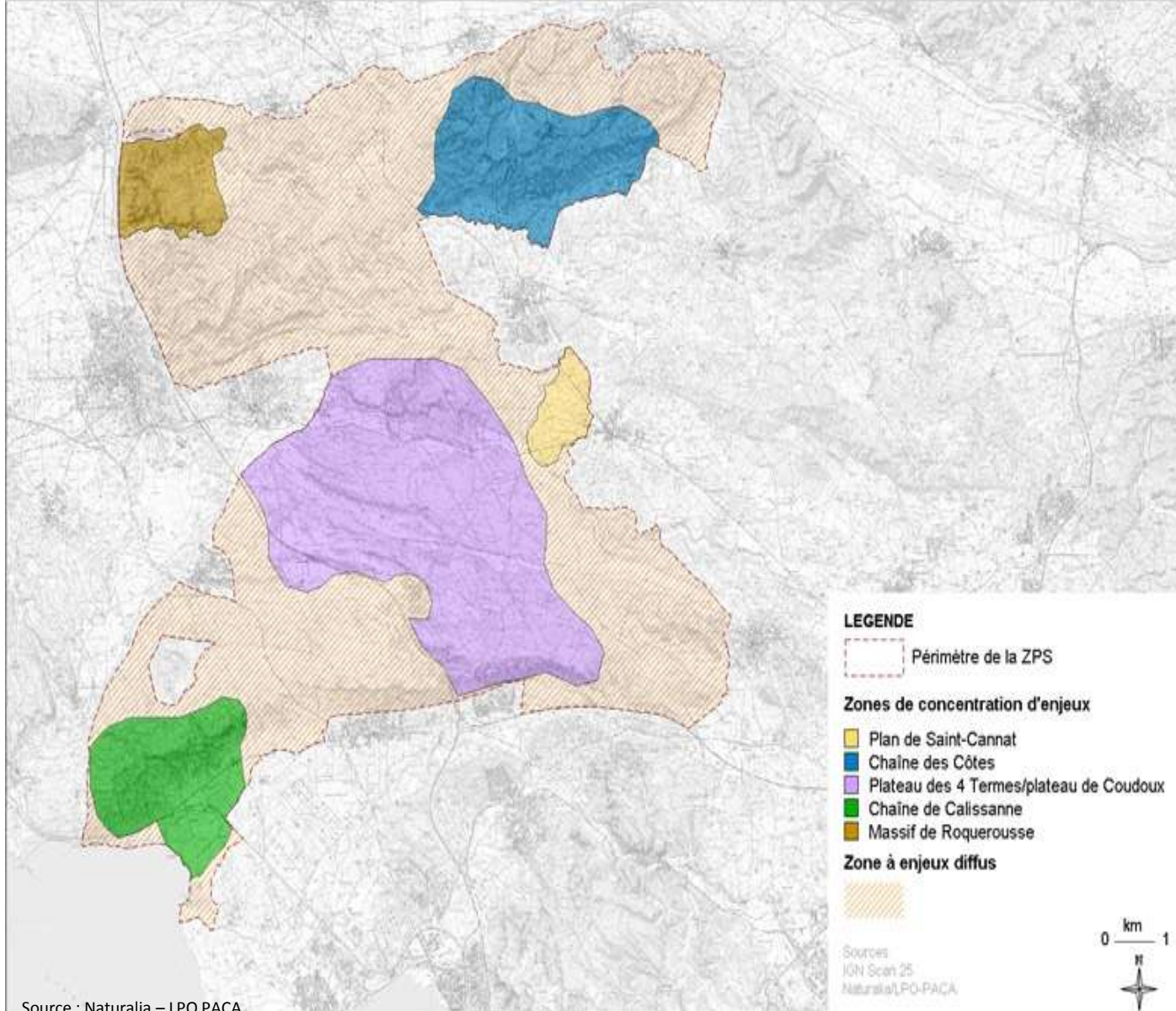
- 5% de zones urbanisées

➤ Echanges fonctionnels (zone d'alimentation) inter-ZPS de l'avifaune patrimoniale



✓ 5 zones de concentration d'enjeux ornithologiques

✓ Site remarquable pour sa richesse ornithologique



Source : Naturalia – LPO PACA

www.agglopole-provence.fr

Alleins • Aurons • La Barben • Berre l'Etang • Charleval • Eyguieres
La Fare-les-Oliviers • Lamanon • Lançon-de-Provence • Mallemort • Pélissanne
Rognac • Saint-Chamas • Salon-de-Provence • Sénas • Velaux • Vernègues

L'AVENIR
se prépare
ENSEMBLE

Conclusions de l'étude scientifique

- ➔ Zone remarquable par l'étendue des milieux ouverts (pelouses sèches, garrigues), en mosaïque avec d'autres milieux complémentaires (falaises, boisements ...)
- ➔ Zone d'importance nationale et européenne pour la conservation de l'Aigle de Bonelli
- ➔ Zone remarquable par sa diversité en grands rapaces et autres oiseaux inféodés aux milieux ouverts

Premières pistes de travail

Conservation
des rapaces

Conservation
des habitats
naturels
ouverts

Conservation
des espaces
agricoles

Autres axes
de
conservation

Mesures de gestion

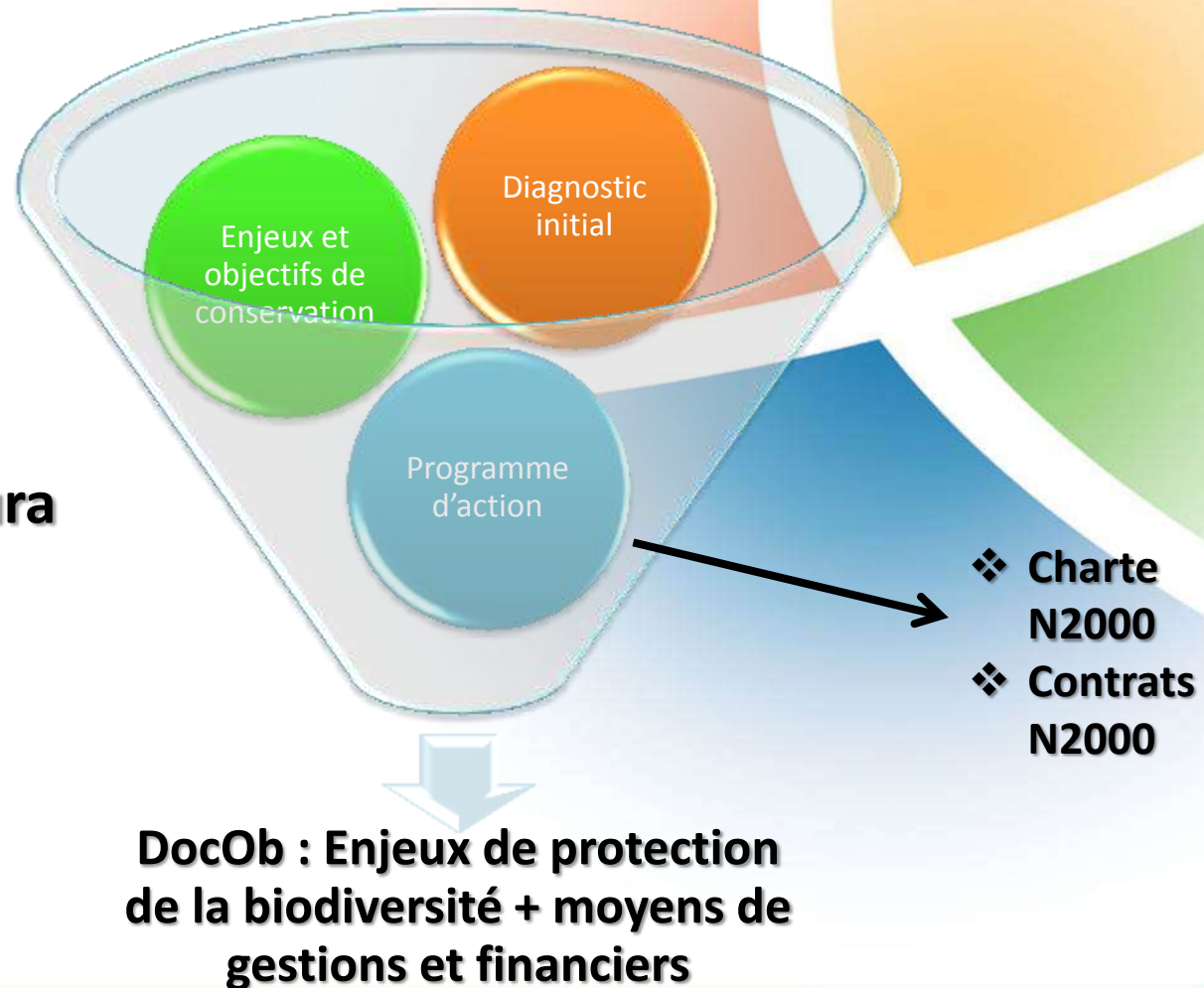
Préservation du patrimoine
naturel et humain

www.agglopo-le-provence.fr

Alleins • Aurons • La Barben • Berre l'Etang • Charleval • Eyguieres
La Fare-les-Oliviers • Lamanon • Lançon-de-Provence • Mallemort • Pélissanne
Rognac • Saint-Chamas • Salon-de-Provence • Sénas • Velaux • Vernègues

L'AVENIR
se prépare
ENSEMBLE

Qu'est-ce qu'un DocOb?



➤ **Référence pour la gestion du site Natura 2000**

Planning prévisionnel du DocOb

Tome 0 Diagnostic écologique validé en 2010 /
Diagnostic socio-économique en cours de
réalisation

Tome 1 à valider avec les services de l'Etat et le
Conseil Scientifique Régional du Patrimoine
Naturel à partir d'**Avril 2013** **Copil n°2**

Tome 2 à valider avec les services de l'Etat et le
Conseil Scientifique Régional du Patrimoine
Naturel à partir de **Juillet 2013** **Copil n°3**

Validation du **DocOb** en COPIL entre **Septembre
2013 et décembre 2013** et approbation du DocOb
par arrêté préfectoral **Copil n°4**

Diagnostic socio-économique

- Concertation avec les acteurs locaux
- Rencontre des personnes ressources
- Rendu :

Bibliographie détaillée

- + Fiche de synthèse pour chaque activité :
- Etat des lieux
- Evolution
- Impacts
- Cartographie



www.agglopo-le-provence.fr

Alleins • Aurons • La Barben • Berre l'Etang • Charleval • Eyguieres
La Fare-les-Oliviers • Lamanon • Lançon-de-Provence • Mallemort • Pélissanne
Rognac • Saint-Chamas • Salon-de-Provence • Sénas • Velaux • Vernègues

L'AVENIR
se prépare
ENSEMBLE

Groupes de Travail thématiques

Objectif : Définir ensemble les enjeux et axes de conservation

❖ **3/12 Avifaune – Aménagement du territoire**



❖ **5/12 Avifaune – Activités cynégétiques**

❖ **6/12 Avifaune – Activités de pleine nature**



❖ **12/12 Avifaune – Agriculture – Forêt – Pastoralisme**

❖ **Lieux ?**

www.agglopole-provence.fr

Alleins • Aurons • La Barben • Berre l'Etang • Charleval • Eyguieres
La Fare-les-Oliviers • Lamanon • Lançon-de-Provence • Mallemort • Pélissanne
Rognac • Saint-Chamas • Salon-de-Provence • Sénas • Velaux • Vernègues

L'AVENIR
se prépare
ENSEMBLE

Autres questions et/ou propositions ?

- ✓ Concertation
- ✓ Communication / Sensibilisation
- ✓ ...

www.agglopo-le-provence.fr

Alleins • Aurons • La Barben • Berre l'Etang • Charleval • Eyguieres
La Fare-les-Oliviers • Lamanon • Lançon-de-Provence • Mallemort • Pélissanne
Rognac • Saint-Chamas • Salon-de-Provence • Sénas • Velaux • Vernègues

L'AVENIR
se prépare
ENSEMBLE

AGGLOPOLE
Provence



Communauté d'Agglomération

Salon - Etang de Berre - Durance

Merci de votre attention



www.agglopo-le-provence.fr

Alleins • Aurons • La Barben • Berre l'Etang • Charleval • Eyguieres
La Fare-les-Oliviers • Lamanon • Lançon-de-Provence • Mallemort • Pélissanne
Rognac • Saint-Chamas • Salon-de-Provence • Sénas • Velaux • Vernègues

L'AVENIR
se prépare
ENSEMBLE