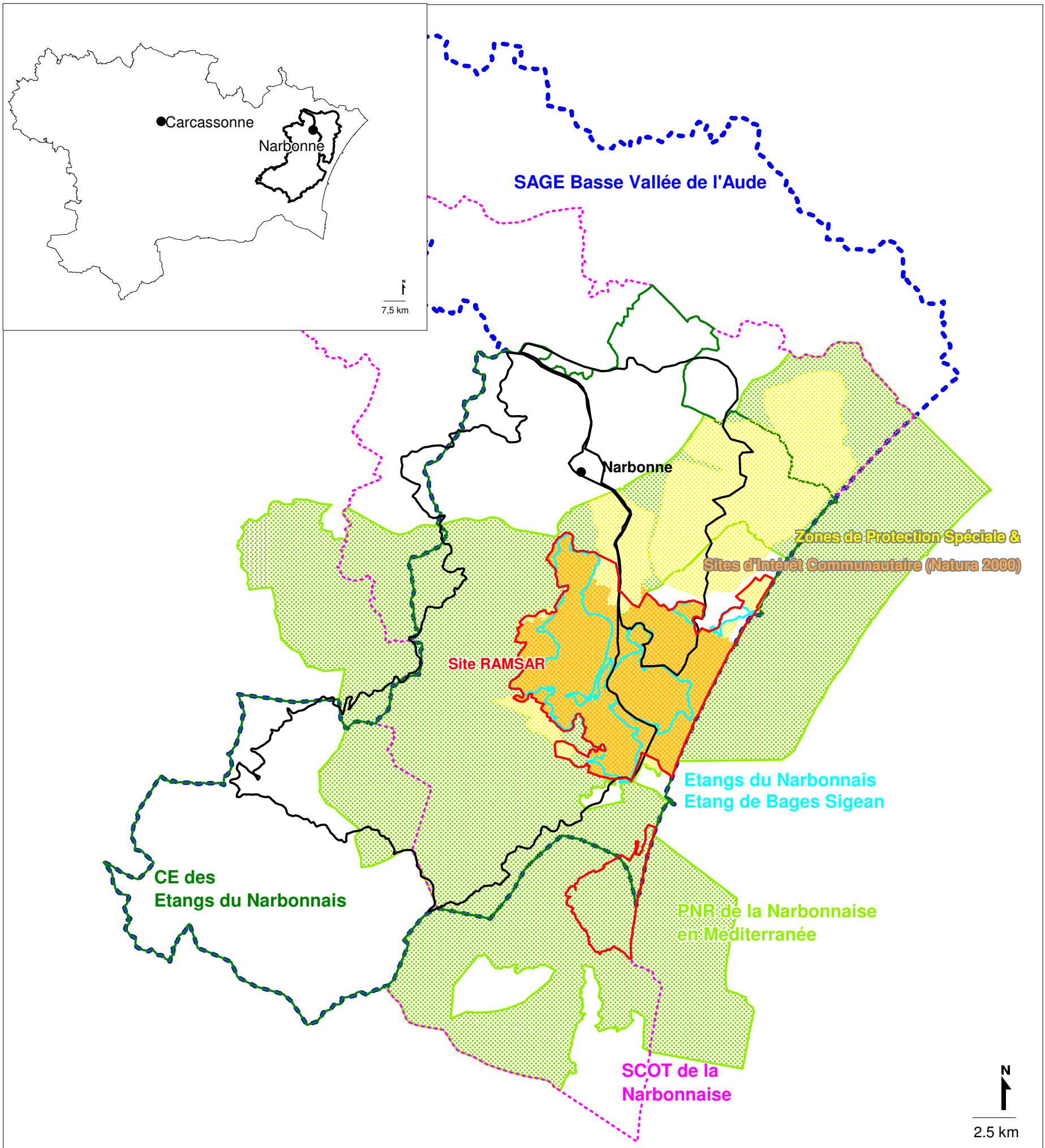


Outils de gestion sur les bassins versants des étangs du Narbonnais (11)



Les différents outils de gestion

- SAGE de Bages Sigean : 116 630 ha dont 44 910 ha inclus dans le bassin versant (BV)
- SCOT de Narbonne : 99 500 ha dont 39 890 ha inclus dans le BV
- Contrat d'étang du Narbonnais : 75 460 ha dont 43 860 ha i
- Natura 2000 sur Bages Sigean : 9 500 ha dont 6 590 ha inclus dans le BV
- PNR de la Narbonnaise : 81 170 ha dont 30 070 ha inclus dans le BV
- Ramsar : 12 334 ha

- ▭ Limites des bassins versants (BV)
- ▭ Contrat d'Etang
- ▭ Sites d'Intérêt Communautaire (Natura 2000)
- ▭ Parc Naturel Régional
- ▭ Site RAMSAR
- ▭ Schéma d'Aménagement et de Gestion de l'Eau
- ▭ Schéma de COhérence Territoriale
- ▭ Zones de Protection Spéciale (Natura 2000)

Sources :
 Occupation du sol : IFEN, Corine Land Cover, 2000
 Ramsar, SAGE, Natura 2000, Contrat d'étang : DIREN, 2005-2006
 SCOT : DRE, 2005
 Bassin Versant : BD Carthage, 2001
 Cartographie :
 Pôle Relais Lagunes, 2006

