

# Entente interdépartementale pour la démoustication du littoral méditerranéen



## LA GESTION DES ANCIENS SALINS DE FRONTIGNAN

Réunion interrégionale FIL MED  
02 mars 2010 – Frontignan-plage



# PRESENTATION GENERALE



*Un site naturel de 230 Ha*

*Un périmètre de gestion en évolution depuis 2001*

*Intégration en 2009 de la Grande Maire dans le périmètre de gestion*

# PRESENTATION GENERALE

- Un site propriété du *Conservatoire du Littoral*
- Géré par *l'EID Méditerranée* et *Thau Agglomération* avec l'appui de la *commune de Frontignan*



**Deux vocations principales :**  
*(statuts de propriété du Conservatoire)*

***Sauvegarde des équilibres  
écologiques***

***Ouverture du site au public***

# ACTUALISATION DU PLAN DE GESTION

---

**MISE EN PLACE D'UNE DEMARCHE DE GESTION  
CONCERTEE DEPUIS 2007**

**AMELIORER LA PRISE EN COMPTE DES USAGES ET DES USAGERS**

**INSTAURER UN DIALOGUE ENTRE TOUS LES ACTEURS**

**RENDRE COMPTE ET EXPLIQUER LES CHOIX DE GESTION**

**ACTUALISATION DU PLAN DE GESTION**

# ACTUALISATION DU PLAN DE GESTION



## CADRE DE LA GESTION DU SITE :

- *Mise en œuvre d'un premier plan de gestion de 2001 à 2005*
- *Evaluation en 2006*
- *Actualisation d'un nouveau document fin 2008 sur le modèle ATEN :*

## Réalisation de 3 documents distincts :

- **Bilan patrimonial** → *Remise à jour du diagnostic du site (écologique, patrimonial...)*  
→ *Principaux enjeux de gestion*
- **Plan opérationnel** → *Objectifs opérationnels (opérations)*  
→ *Actions de gestion*
- **Plan de gestion simplifié** → *Document de synthèse*

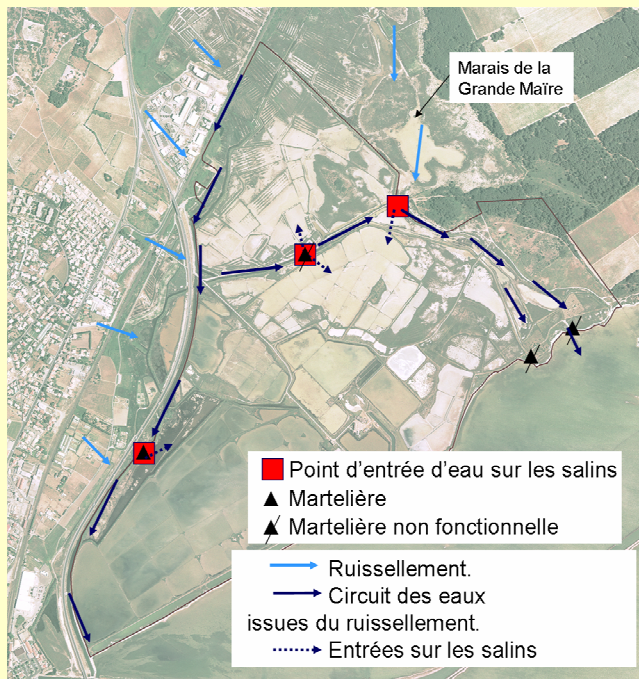


# GESTION HYDRAULIQUE

***Héritage d'un site conçu à l'origine pour exploitation du sel :***



***Entrées d'eau salées de l'étang d'Ingril  
Evacuation des eaux douces***



***Site endigué et ceinturé de canaux pour récupérer les eaux issues du ruissellement***

***Présence d'un gradient de salinité (NW-SE) permettant la présence d'une mosaïque d'habitats***

***Grande richesse patrimoniale du site :  
Sur 14 Habitats recensés,  
- 7 sont d'intérêt communautaire  
- 3 sont d'intérêt communautaire prioritaire***



# GESTION HYDRAULIQUE

## Principaux objectifs de gestion hydraulique

- Objectifs définis par secteurs dans cadre du plan de gestion

| SECTEURS DU SITE                     | ENJEUX DE GESTION HYDRAULIQUE  |
|--------------------------------------|--|
| Canal de ceinture et canal intérieur | <ul style="list-style-type: none"><li>• Maintenir un niveau d'eau important</li><li>• Maintenir une faible salinité</li><li>• Améliorer la circulation des eaux</li></ul>  |
| Canettes                             | <ul style="list-style-type: none"><li>• Maintenir et développer les habitats d'eau douce.</li><li>• Maintenir une zone d'accueil pour les anatidés.</li></ul>  |
| Réserve                              | <ul style="list-style-type: none"><li>• Développer le potentiel de nidification de la zone</li><li>• Maintenir au maximum la présence de l'avifaune sur la zone</li><li>• Favoriser l'évacuation des eaux de crues</li><li>• Limiter la reproduction du goéland leucophée dans cette zone</li><li>• Limiter en été l'eutrophisation du milieu en particulier dans la partie sud.</li></ul> |
| Partènement des marais               | <ul style="list-style-type: none"><li>• Favoriser l'évacuation des eaux de crues</li><li>• Favoriser les apports d'eau douce pour l'activité cynégétique</li></ul>   |
| Jeu des Pielles et des champs        | <ul style="list-style-type: none"><li>• Favoriser les apports d'eau douce pour l'activité cynégétique</li><li>• Favoriser les apports d'eau douce pour la nidification des laro-limicoles</li></ul>  |

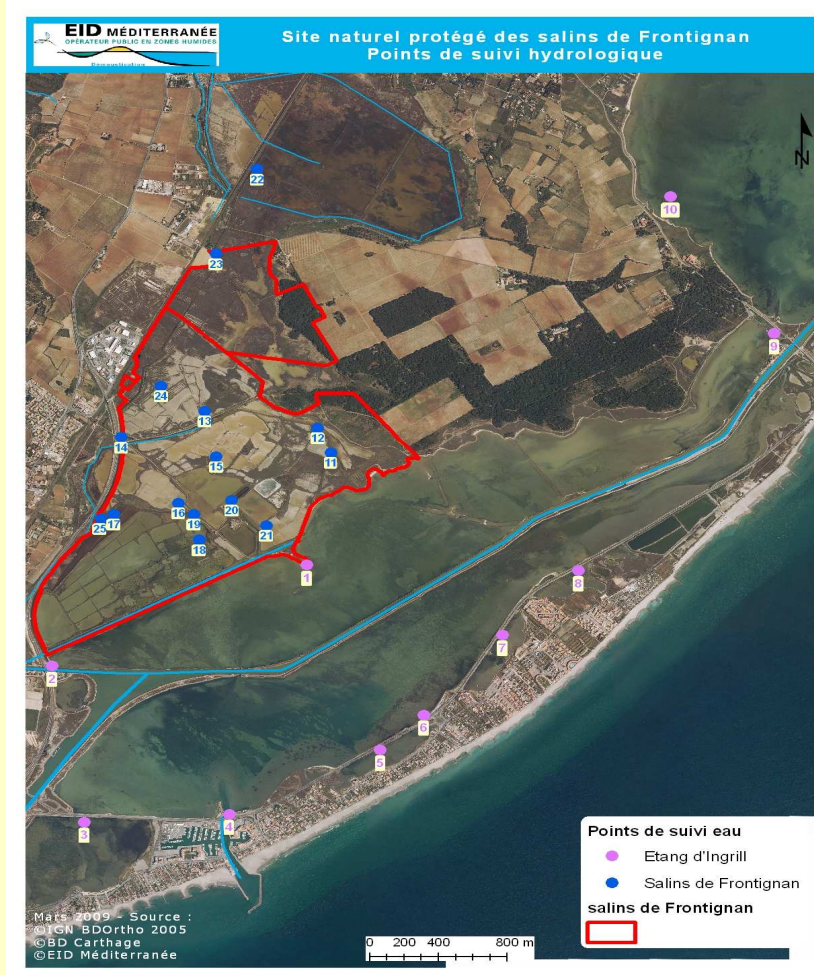
- Finalisation prochaine d'un protocole de gestion hydraulique



# GESTION HYDRAULIQUE

## Suivi hydrologique

- **7 paramètres** suivis (*Conductivité, salinité, pH, O2 dissout, saturation O2, haut. Eau, température*)
- Suivi mensuel réalisé à l'heure actuelle sur **21 points de suivi (11 Salins / 10 Ingril)**

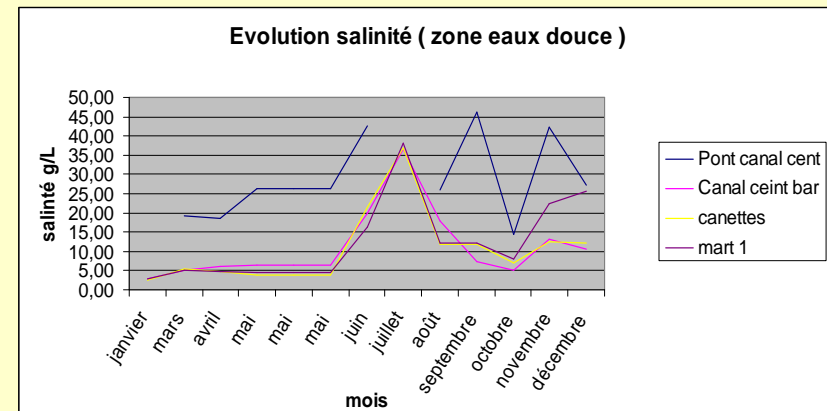
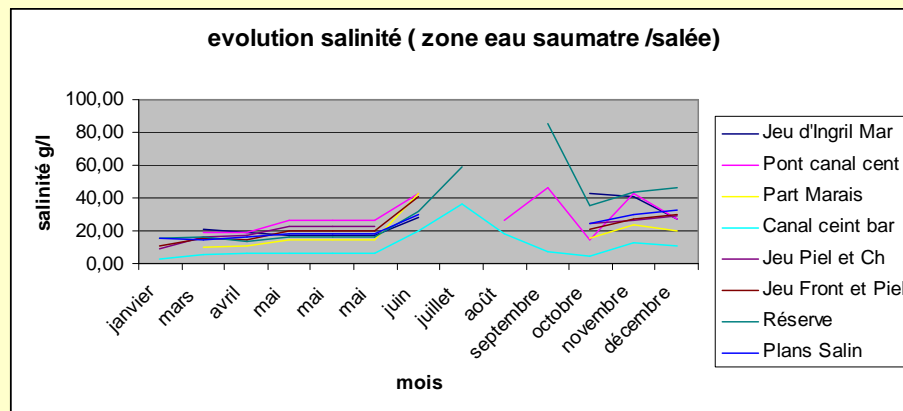
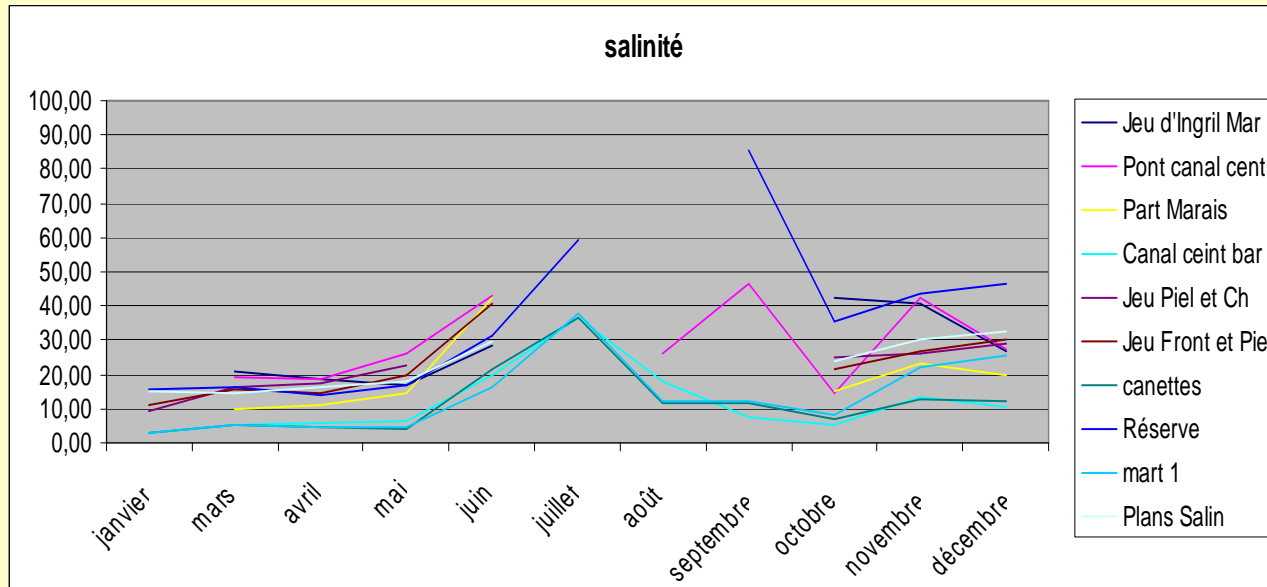


## Actualisation du suivi prévue pour 2010

- *Suppression points suivi sur Ingril-sud (SIEL)*
- *Mise à jour des points Salins*

# GESTION HYDRAULIQUE

## Bilan 2009 suivi hydrologique



# GESTION HYDRAULIQUE

## Bilan 2009 suivi hydrologique

