

Amélioration des connaissances des ouvrages hydrauliques et du potentiel d'accueil piscicole dans les marais lagunaires méditerranéens

FILMED du 2 juillet 2019

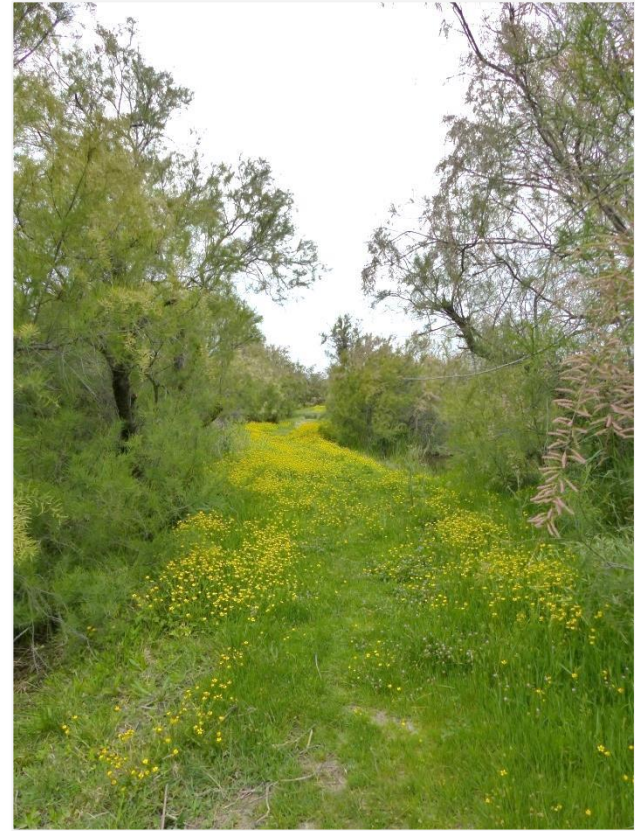


AGENCE FRANÇAISE
POUR LA BIODIVERSITÉ

ÉTABLISSEMENT PUBLIC DE L'ÉTAT

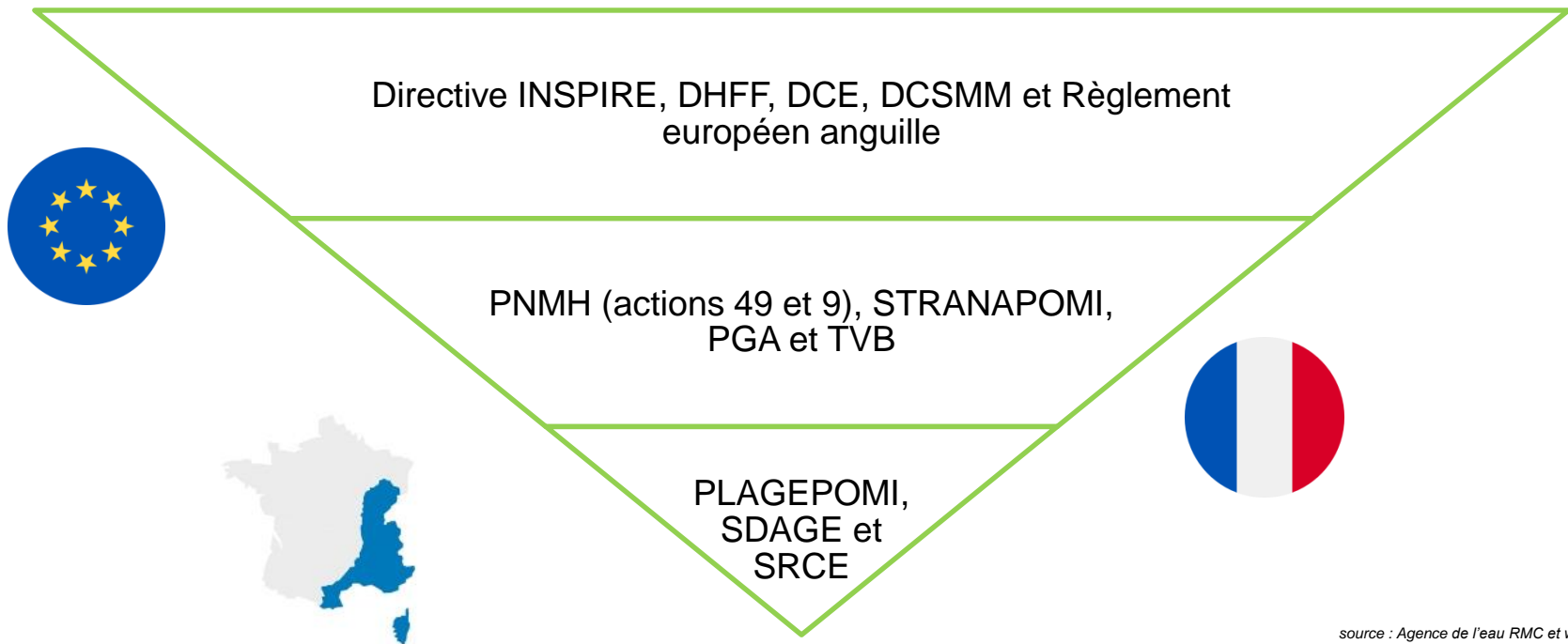
CONTENU

1. Rappel du contexte
2. Travaux dans le ROE
3. Travaux sur les UHC
4. Perspectives



1. RAPPEL DU CONTEXTE

Contexte politique et réglementaire

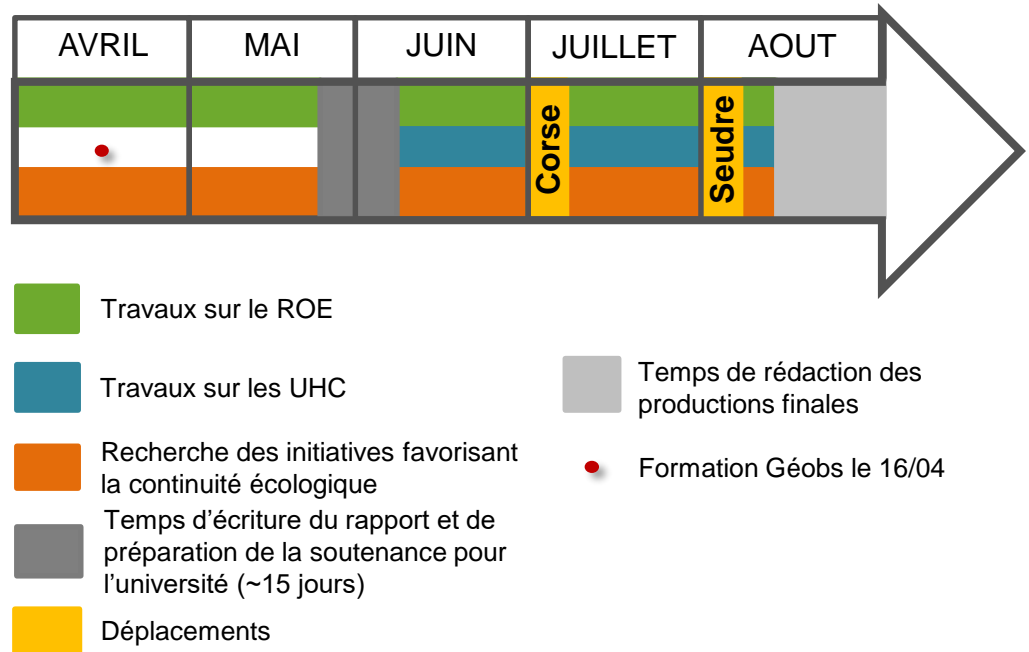


source : Agence de l'eau RMC et www.flaticon.com

1. RAPPEL DU CONTEXTE

Missions

- Bancariser des données relatives aux ouvrages dans l'outil national Géobs (ROE) et définir des UHC
 - Participer à la remontée de données bibliographiques sur les études et projets en cours (ouvrages et poissons migrateurs)
- Apport de connaissances pour les nouveaux PLAGEPOMI afin de hiérarchiser les gestions à appliquer en faveur de la continuité écologique entre terre et mer



1. RAPPEL DU CONTEXTE

Etude pilote de l'association MRM

Création d'un guide d'évaluation des potentialités d'accueils des poissons migrateurs sur les lagunes

- Objectif principal : Définition des enjeux migrateurs et des préconisations d'actions et leur priorisation.
- Le guide méthodologique a vocation à proposer un protocole commun pour l'étude des potentialités d'accueils des poissons migrateurs sur les lagunes.
- En utilisant des indicateurs simples et une méthode transposable à d'autres lagunes.

Objectifs du guide :

- ✓ Obtenir une vision macro de la lagune
- ✓ Comparer les différentes lagunes
- ✓ Réaliser une cartographie
- ✓ Réaliser une fiche lagune commune (Centraliser et valoriser les données)

1. RAPPEL DU CONTEXTE

Etude pilote de l'association MRM

Création d'un guide d'évaluation des potentialités d'accueils des poissons migrateurs sur les lagunes

Les données nécessaires répondent aux 5 thématiques préalablement définies à savoir :

- La connectivité
- La qualité du milieu
- Les pressions existantes
- La colonisation
- La gestion locale

Mise en place de différents indicateurs à différentes échelles :

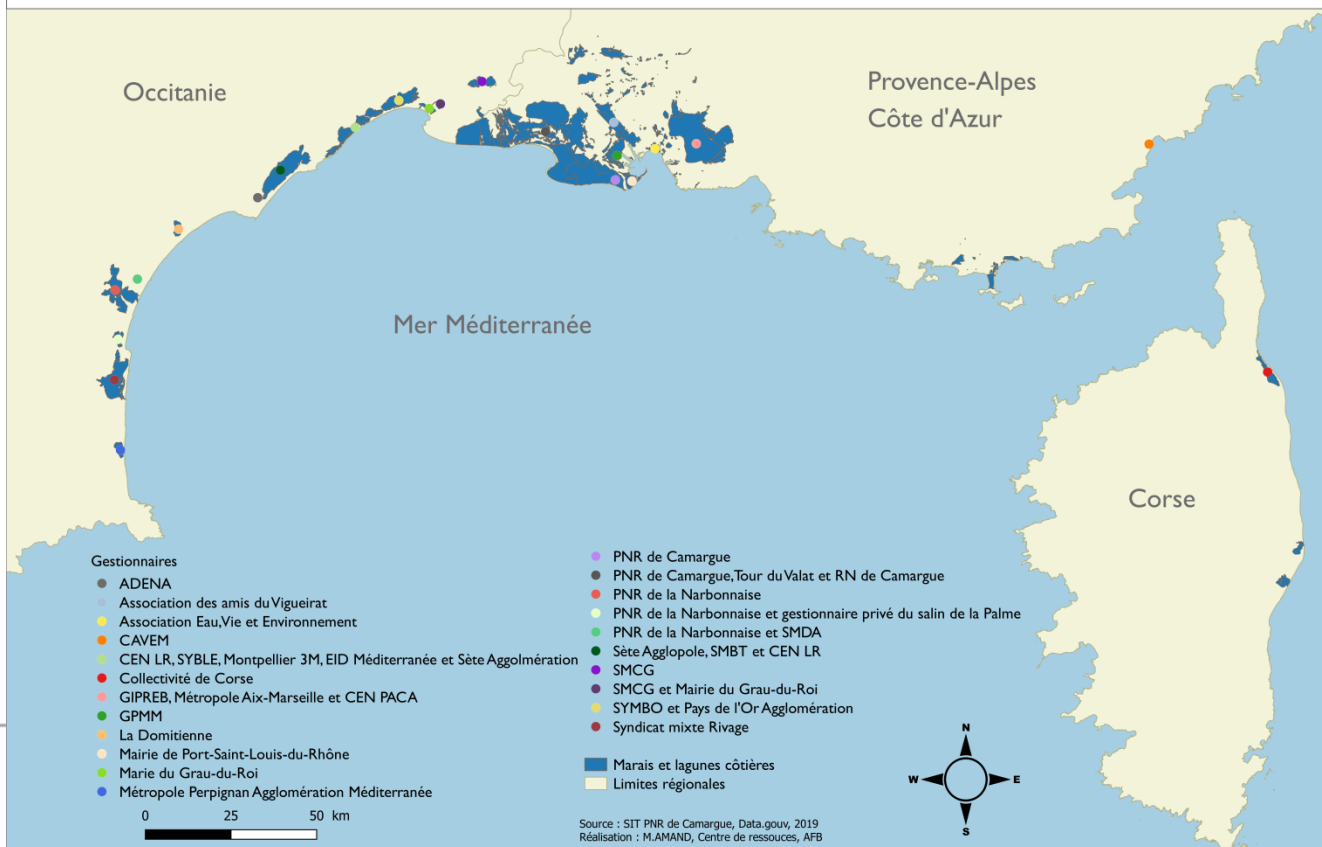
- Lagune
- Tributaire
- Marais périphériques

2. TRAVAUX DANS LE ROE

Rappel des territoires concernés

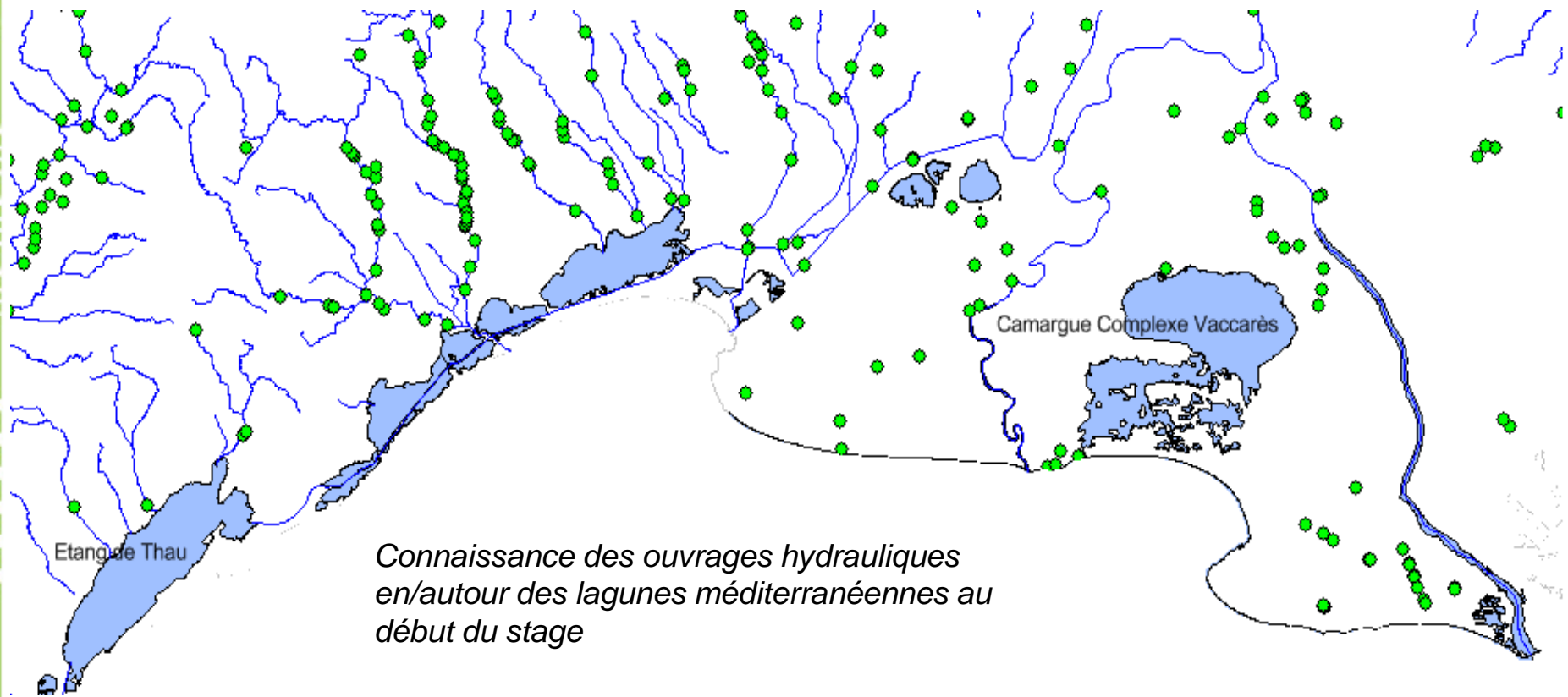
3 sites pris en charge par les gestionnaires formés au ROE (prévu 2019)

Présentation des gestionnaires des lagunes méditerranéennes



2. TRAVAUX DANS LE ROE

ROE en lagunes côtières méditerranéennes



*Connaissance des ouvrages hydrauliques
en/autour des lagunes méditerranéennes au
début du stage*

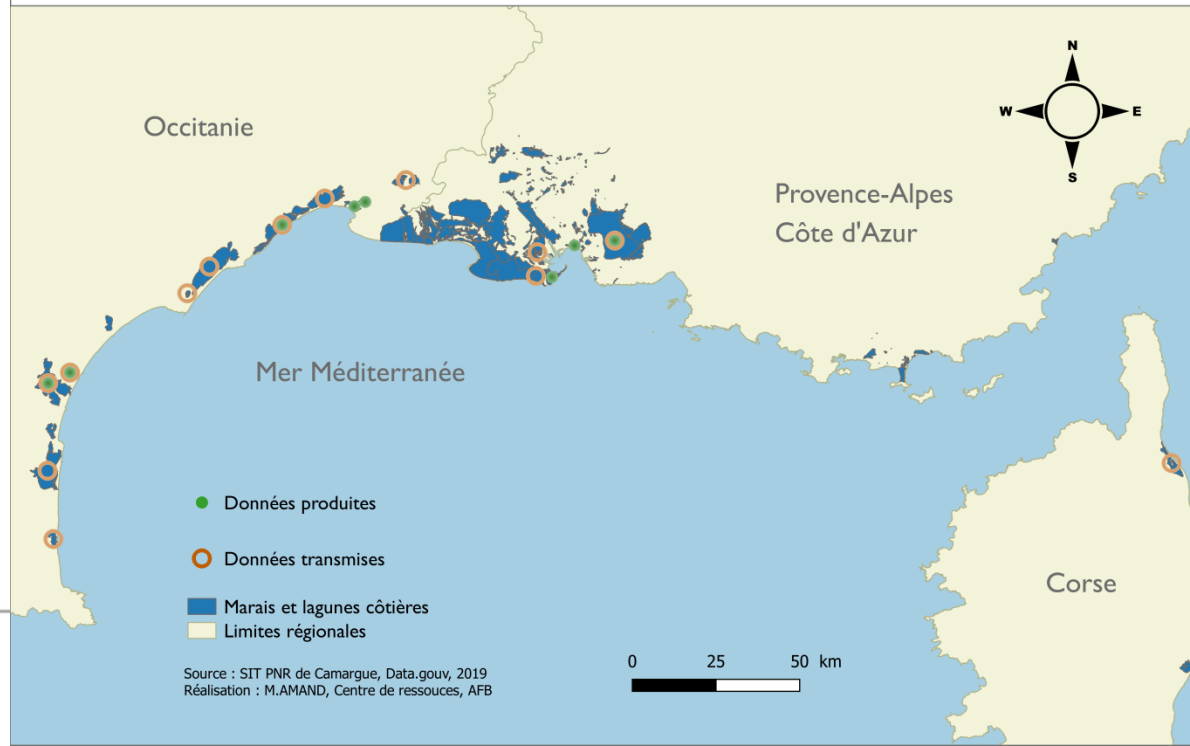
2. TRAVAUX DANS LE ROE

ROE en lagunes côtières méditerranéennes

Protocole suivi :

- ① 1^{ère} approche des acteurs locaux
- ② Analyse des 1^{ère} données obtenues
- ③ Rencontre avec le gestionnaire
- ④ Collecte des données sur le terrain
- ⑤ Validation des données par le gestionnaire et intégration dans le ROE








Présentation des données récoltées sur les ouvrages hydrauliques



2. TRAVAUX DANS LE ROE

ROE en lagunes
côtières
méditerranéennes

Réalisation
d'un catalogue
d'aide à
l'intégration
des ouvrages
dans le ROE

TYPE D'OUVRAGE	INTEGRATION DANS LE ROE		
 <p>Martelière</p> <p><small>Crédits photos : Mathilde AMAND, APS</small></p>	<p>Ⓞ Type = Barrage Ⓞ Sous-type = Barrage mobile Ⓞ Eléments mobiles = Vannes levantes</p>	 <p>Dalot</p> <p><small>Crédits photos : Syndicat mixte de rivière Brivienne Turdine</small></p>	<p>Ⓞ Type = Obstacle induit par un pont Ⓞ Sous-type = Autre sous-type Ⓞ Ajouter un commentaire « Dalot »</p>
 <p>Batardeau</p> <p><small>Crédits photos : Mathilde AMAND, APS</small></p>	<p>Ⓞ Type = Seuil en rivière Ⓞ Sous-type = Déversoir Ⓞ Eléments mobiles = Batardeau</p>	 <p>Buget</p> <p><small>Crédits photos : Mathilde BARRÉ, CEN LR</small></p>	<p>Ⓞ Type = Barrage Ⓞ Sous-type = Barrage mobile Ⓞ Eléments mobiles = Vannes levantes</p>
 <p>Buse</p> <p><small>Crédits photos : Mathilde AMAND, APS</small></p>	<p>Ⓞ Type = Obstacle induit par un pont Ⓞ Sous-type = Buse</p> <p>⚠ Si un clapet anti-retour est associé à l'ouvrage, il faudra compléter les informations avec les éléments suivants :</p> <p>Ⓞ Eléments mobiles = Clapets à marée Ⓞ Ajouter un commentaire « Clapet anti-retour »</p> <p>⚠ Si une grille est associée à l'ouvrage, il faudra ajouter en commentaire</p>	 <p>Station de pompage</p> <p><small>Crédits photos : Mathilde AMAND, APS</small></p>	<p>Ⓞ Type = Barrage Ⓞ Sous-type = Barrage en remblais Ⓞ Ajouter un commentaire « Station de pompage »</p> <p>⚠ Cet ouvrage est à intégrer au référentiel uniquement si il fait obstacle à la continuité</p>
		 <p>Clapet basculant</p> <p><small>Crédits photos : Mathilde AMAND, APS</small></p>	<p>Si clapet basculant :</p> <p>Ⓞ Type = Barrage Ⓞ Sous-type = Barrage mobile Ⓞ Eléments mobiles = Clapet basculant</p> <p>Si clapet à marée :</p> <p>Ⓞ Type = Barrage Ⓞ Sous-type = Barrage mobile Ⓞ Eléments mobiles = Clapet à marée</p>

2. TRAVAUX DANS LE ROE

ROE en lagunes côtières méditerranéennes

Depuis le 1^e avril,
le ROE c'est :

- 31 gestionnaires contactés
- 17 gestionnaires rencontrés
- 8 sites avec production de données
- **126 ouvrages validés au ROE**



2. TRAVAUX DANS LE ROE

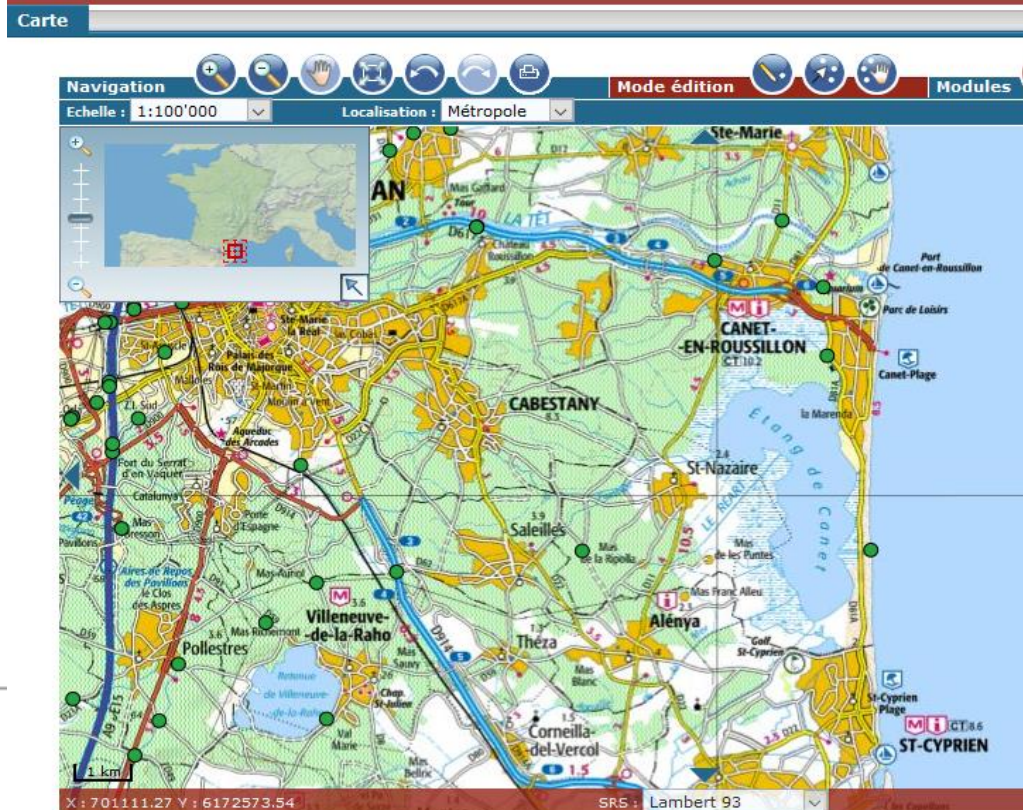
Canet



GEOBS

Référentiel des Obstacles à l'Écoulement et Informations sur la Continuité Écologique

Version : 5.2.18



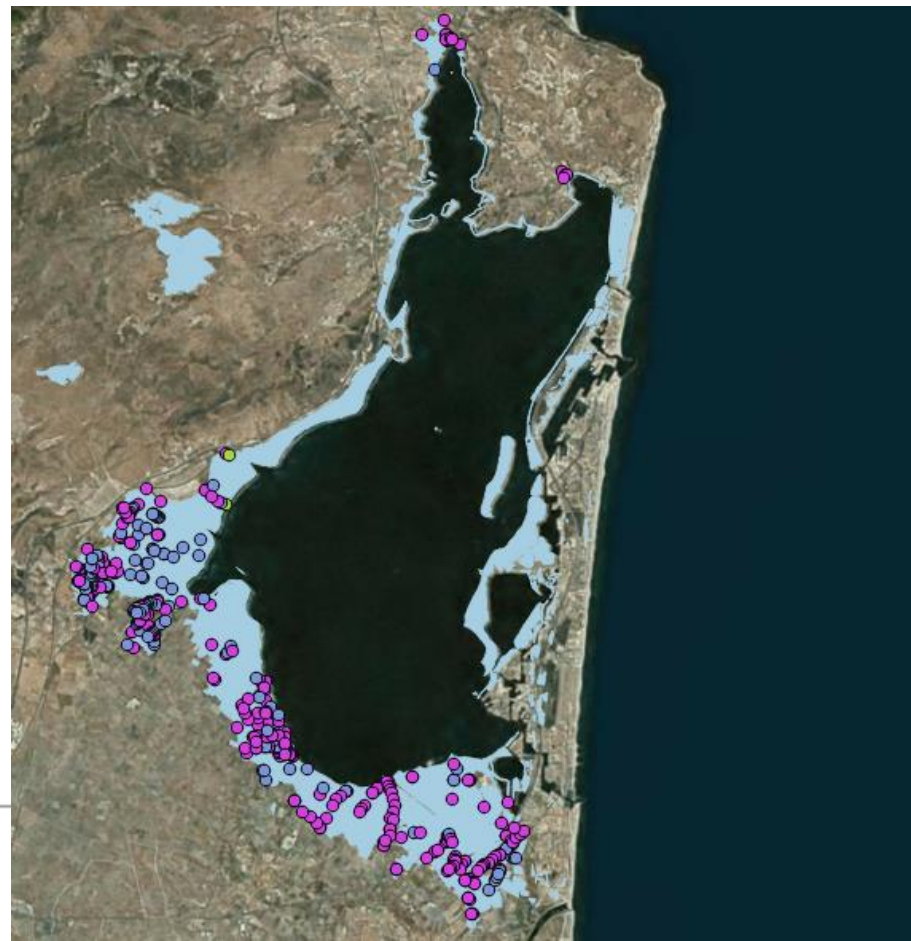
Gestionnaire		Métropole Perpignan Méditerranée Agglomération
Données récoltées	ROE	/
	UHC	/
	Initiatives	/
Intégration au ROE		Aucune à signaler sur les ouvrages, sauf une photo à transmettre sur l'ouvrage du Grau de Canet (photo ne figurant pas dans le ROE)

2. TRAVAUX DANS LE ROE

Salses-Leucate

Réunion : 24/04

Gestionnaire	Syndicat mixte RIVAGE	
Données récoltées	ROE	😊
	UHC	😊
	Initiatives	😊
Intégration au ROE	😊	



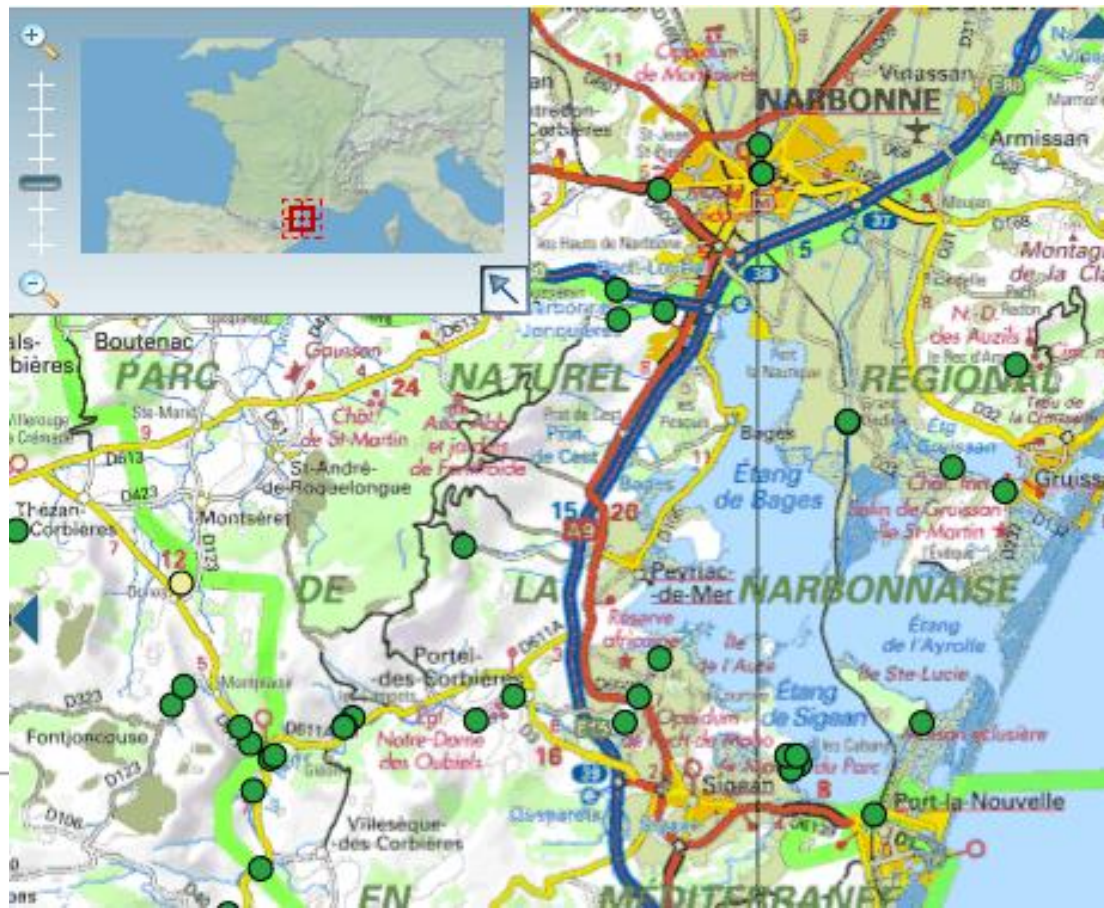
2. TRAVAUX DANS LE ROE

Bages-Sigean

Réunion : 24/04

Terrain : 30/05

Gestionnaire	PNR de la Narbonnaise	
Données récoltées	ROE	😊
	UHC	😊
	Initiatives	😊
Intégration au ROE		😊



2. TRAVAUX DANS LE ROE

Bagnas

Gestionnaire	ADENA	
Données récoltées	ROE	😊
	UHC	😊
	Initiatives	😊
Intégration au ROE	😊	



2. TRAVAUX DANS LE ROE

Thau

Gestionnaire		Sète Agglopoles, SMBT et CEN LR
Données récoltées	ROE	😊
	UHC	😊
	Initiatives	😊
Intégration au ROE		😊



2. TRAVAUX DANS LE ROE

Or

Gestionnaire		SYMBO et POA
Données récoltées	ROE	😊
	UHC	😊
	Initiatives	😊
Intégration au ROE		😊

Ouvrage OUV001 Collecteur pluvial

Massif d'eau : Etang de Maugulo

LOCALISATION GEOGRAPHIQUE

Commune Pérois

Secteur : 1

Coordonnées Lambert II étendu :

X : 731125,38

Y : 4841840,88



DESCRIPTION DE L'OUVRAGE

Fonctionnel : oui

Propriétaire : Commune de Pérois

Gestionnaire : SIVOM de l'étang de l'Or

Etat : bon

Cause état :

Description : Deux buses en béton de diamètre 1m

Etat des roulines :

- En amont ND

- En aval Non envasée

Date cliché



INTERVENTIONS

Date derniers travaux :

Maître d'ouvrage :

Type travaux :

Contrat N2000 : Non

RÔLE ET GESTION DE L'OUVRAGE

Fonction principale : Rejet des eaux de pluie / Apport eau douce

Zone réquise : Commune de Pérois / ZON01

Gestion actuelle : Sans objet

Gestion préconisée : Sans objet

CONTINUITÉ ÉCOLOGIQUE

Enjeu continuité : Non

Espèce concernée :

Franchissabilité :

2. TRAVAUX DANS LE ROE

Etangs du Grau-du-Roi

Réunion : 05/04

Terrain : 21/05

Gestionnaire		Mairie du Grau-du-Roi
Données récoltées	ROE	😊
	UHC	😊
	Initiatives	😊
Intégration au ROE		😊

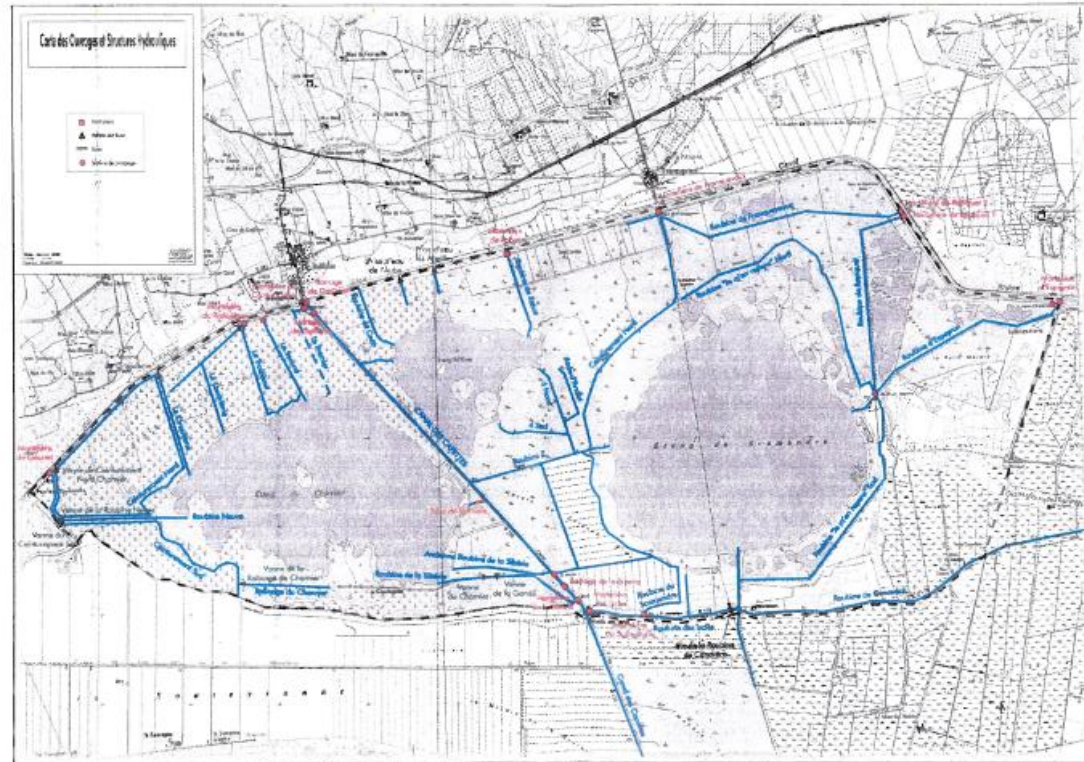


2. TRAVAUX DANS LE ROE

Scamandre-Charnier

Réunion : 17/06

Gestionnaire	SMCG
Données récoltées	ROE ☺
	UHC ☺
	Initiatives ☺
Intégration au ROE	☺



2. TRAVAUX DANS LE ROE

Systeme du Vaccarès et la Palissade

Réunion : 13/06

Gestionnaire		PNR de Camargue, Tour du valat, RN de Camargue
Données récoltées	ROE	😊
	UHC	😊
	Initiatives	😊
Intégration au ROE		😊



2. TRAVAUX DANS LE ROE

Theys de Port-Saint-Louis-du-Rhône

Réunion et terrain : 19/04

Gestionnaire		Mairie de Port-Saint-Louis-du-Rhône
Données récoltées	ROE	😊
	UHC	😊
	Initiatives	😊
Intégration au ROE		😊



2. TRAVAUX DANS LE ROE

Salins de Fos-sur-Mer

Réunion et terrain : 13/06

Gestionnaire	Association EVE	
Données récoltées	ROE	😊
	UHC	😊
	Initiatives	😊
Intégration au ROE	😊	

02

Méditerranée Occidentale

OBSTACLE A L'ECOULEMENT
Fiche N°1a : Référence ROE

Données* : A renseigner obligatoirement

Organisme : Observateurs : *Alain Halide & Thierry Mercier*

Identification et implantation de l'ouvrage

Nom de l'ouvrage* : *USINE VELOUXE CA NOUVE* Identifiant ROE (à compléter après validation) :

Nom du cours d'eau à l'aval de l'obstacle :

Coordonnées GPS de l'ouvrage* (WGS84, Degré décimal) : X : *4.949780* Y : *43.433954*

Etat ROE

Etat* : En projet En construction Existant Détruit partiellement Détruit entièrement

Typologie ROE

Typologie* :

ELEMENTS FIXES

Barrage :

- Barrage poids
- Barrage voûte
- Barrage poids-voûte
- Barrage à contreforts
- Barrage à voûtes multiples
- Barrage mobile
- Barrage en remblais
- Sous type inconnu
- Autre sous type, précisez :

Obstacle induit par un pont :

- Radier de pont
- Busé(s)
- Passage à gué
- Sous type inconnu
- Autre sous type, précisez :

Digue :

- Digue (longitudinale) de canaux
- Digue (longitudinale) de protection contre les inondations
- Digue (longitudinale) mixte
- Grille de pisciculture
- Epis en rivière

Seuil en rivière :

- Déversoir
- Radier
- Enrochement
- Sous type inconnu
- Autre sous type, précisez :

ELEMENTS MOBILES

- Absence
- Clapet basculant
- Vannes levantes
- Autre type de vannes
- Anguilles
- Hausses
- Balardaou
- Portes à flots
- Clapets à marée
- Type inconnu
- Autre type, précisez :

Ouvr. 95% fermé pr éviter que l'échou de l'estoma c ne se vide pas

Hauteur de chute à l'étiage

Mesurée (m) : OU Évaluée : Indéterminée ≤ 0.5 m De 0.5 m à < 1 m De 1 m à < 1.5 m De 1.5 m à < 2 m De 2 m à < 3 m De 3 m à < 5 m De 5 m à < 10 m ≥ 10 m

Usages ROE

- Inconnu
- Alimentation en eau potable
- Industrie
- Extraction granulats
- Agriculture (irrigation, abreuvage)
- Loisirs
- Baignade
- Energie et hydroélectricité
- Activité aquacole
- Pisciculture
- Pêche professionnelle
- Transports et soutien de navigation
- Sécurité des biens et des personnes
- Défense contre les crues
- Soutien d'étiage
- Stockage de l'eau pour l'incendie
- Stabilisation du profil en long du lit, lutte contre l'érosion
- Suivi technique et scientifique (débit, température)
- Aucion
- Obsolète
- Autre usage, précisez : *écoulement*

Dispositif de franchissement piscicole

Présence de dispositif de franchissement piscicole : Oui Non

Type de passe :

Passe à ralentisseurs

Passe à bassins successifs

Ecluse à poissons

Passe à anguille : tapis brosse

Passe à anguille : substrat rugueux

Passe à anguille : passe piège

Ascenseur à poissons

Pré barrage

Rampe : sur partie de la largeur

Rampe : sur totalité de la largeur

Rivière de contournement

Exutoire de dévalaison

Type inconnu

Autre type de passe, précisez :

Dispositif de franchissement pour la navigation

- Ecluse
- Ascenseur
- Passe à canots

non

2. TRAVAUX DANS LE ROE

Berre-Bolmon

Réunion : 09/04

Terrain : 02/05

Gestionnaire	GIPREB, Métropole Aix- Marseille et CEN PACA	
Données récoltées	ROE	😊
	UHC	😊
	Initiatives	😊
Intégration au ROE	😊	



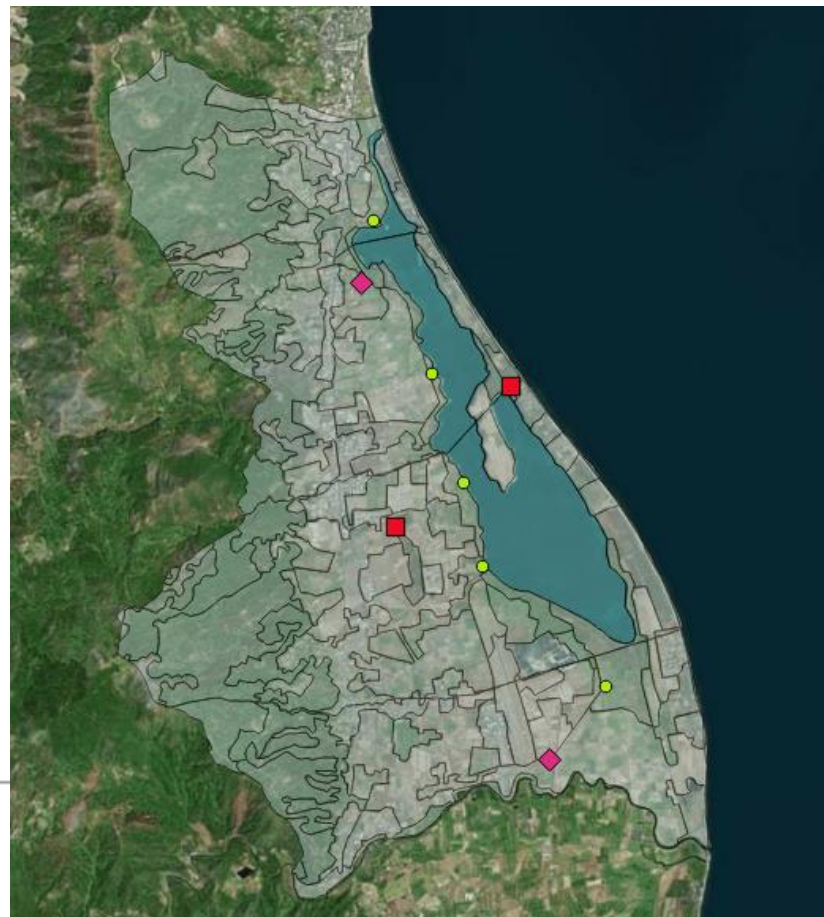
2. TRAVAUX DANS LE ROE

Biguglia

Réunion : 04/07

Terrain : 04-05/07

Gestionnaire		Collectivité de Corse
Données récoltées	ROE	😊
	UHC	😊
	Initiatives	😊
Intégration au ROE		😊



3. TRAVAUX SUR LES UHC

Méthodologie

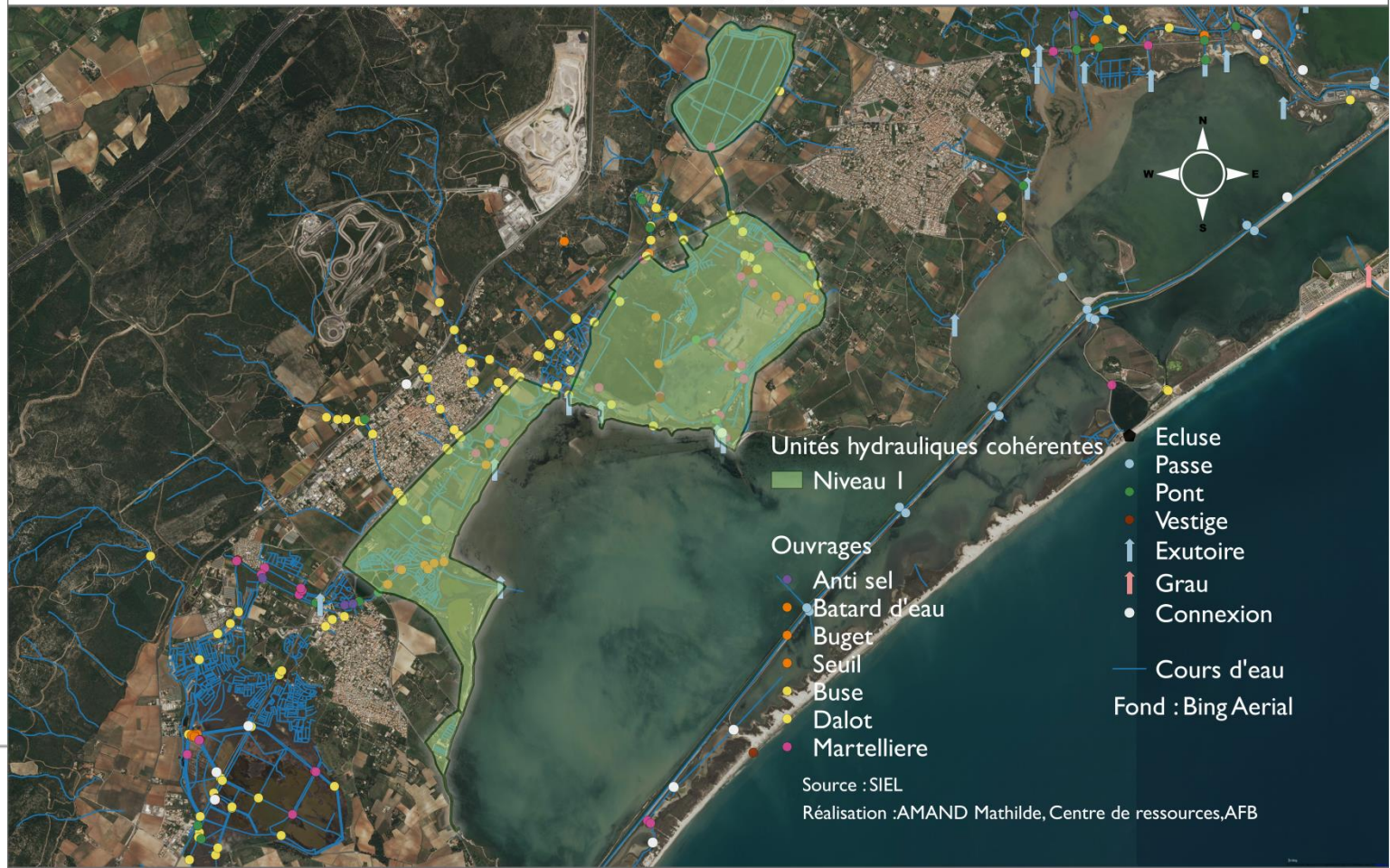
- ① Caractérisation des UHC selon les niveaux 1, 2 et 3 selon la méthode utilisée par la FMA
- ② Intégration des UHC dans la base de données « Acquisition des données d'inventaires » transmise par le FMA



Unités hydrauliques cohérentes - Niveau I

Secteur de l'étang de Vic

Exemple :
1^e test sur
les étangs
Palavasiens
- Niveau 1



Unités hydrauliques cohérentes - Niveau 2

Secteur de l'étang de Vic

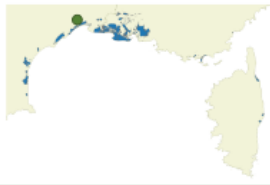
Exemple :
1^e test sur
les étangs
Palavasiens
- Niveau 2



4. PERSPECTIVES

- Alimentation du ROE
- Travaux en Corse et sur la façade atlantique
- Priorité donnée aux 3 lagunes Berre, Bages-Sigean et Lapalme
- Mi-août : rédaction des fiches de synthèse pour chaque site ayant pour vocation d'appuyer les préconisations d'actions



		Fiche de synthèse des données ouvrages et unités hydrauliques cohérentes en marais lagunaires
		<i>Nom du site</i>
Surface de marais concernés		M ²
Gestionnaire		Nom structure Nom contact Coordonnées
Source des données	Transmises	X données transmises
	Produites	X données produites
Nombre d'ouvrages bancarisés par rapport au nombre d'ouvrages collectés		X ouvrages bancarisés / X ouvrages collectés
Nombre d'UHC	Niveau 1	X UHC de nvx 1
	Niveau 2	X UHC nvx 2
Nombre d'ouvrages prioritaires par secteur	Grau-lagune	X ouvrages
	Marais périphériques	X ouvrages
	Tributaires	X ouvrages

VUE AERIENNE DU SECTEUR

Merci de votre attention