

# Quand la cartographie aérienne dévoiler l'environnement

LIDAR & Photogrammétrie (modélisation 3D)

Imagerie Multispectrale (orthophotos 2D)

- Thermographie
- Instrumentation
- Formation
- R & D



[www.lavionjaune.fr](http://www.lavionjaune.fr)

Contact général :  
[info@lavionjaune.fr](mailto:info@lavionjaune.fr) - 04 67 06 93 83

Contact chargé projet Environnement :  
[sml@lavionjaune.fr](mailto:sml@lavionjaune.fr) - 06 18 39 82 80

# L'Avion Jaune - en bref

*Prestataire de service spécialisé dans la mise en œuvre de systèmes d'acquisition légers destinés à la production d'imagerie scientifique et technique d'observation de la Terre*

- 2005 : Création. Société issue de la **recherche** (Montpellier)
- 2015 : Montage d'une société-sœur : **YellowScan SAS**
- 2019 : 12 salariés + 40 à YellowScan, **52 collaborateurs**  
 > **500 missions réalisées en France et à l'étranger**
- s'adresse aux **PME, ETI et Grands comptes**  
 et au secteur Public : **Institution, Collectivité, Recherche**
- Projets de R&D en mode **coopération**
- Réalisations à l'**international** : Argentine, Bolivie, Gabon...

Marion  
Houlès



*Ingénieur en  
traitement d'images*

Bruno  
Roux



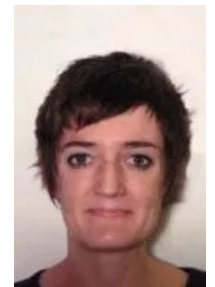
*Responsable de  
développement*

Sven Michel  
Lourié



*Développement en  
Environnement*

Geneviève  
Hamel



*Administration  
des ventes*

Luc Sevilla



*Formation et  
Pilote drone*

John  
Plaetevoet



*Pilote drone et  
CAO*

Guilain  
Houze



*Pilote drone et  
systèmes  
embarqués*

Michel  
Assenbaum



*Gérant et ingénieur  
R&D*

Thomas  
Stokart



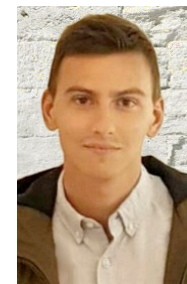
*Informaticien et  
développeur*

Marie  
de Boisvilliers



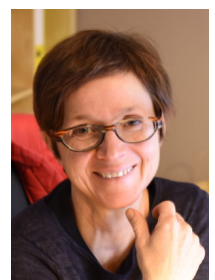
*Chargée de projets  
et traitement  
d'images*

Benjamin  
Pradel



*Ingénieur  
géomatique et  
risques naturels*

Susanne  
Assenbaum



*Comptabilité et  
administration*

# Les vecteurs : drones

- Flotte de drones de différentes catégories
- Choix suivant la charge utile, la zone à couvrir, la réglementation, la résolution (rapport vitesse/filé), le terrain (lancé main, rampe), la météorologie
- couverture jusqu'à 10 000 ha / jour

## Ailes volantes



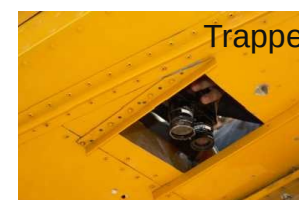
	Aile (photo )	Drone (photo ou LIDAR)
envergure	4m	
MTO (maximum de charge)	20 kg	2,5 kg
C.U (charge utile)	5 kg	1,5 kg
Vitesse	40-130 km/h	moyenne 20 km/h
Autonomie	6h	
Capacité couverture (résol 5cm)	10.000 ha	300 ha

## Gamme de drones multirotors :



# Les vecteurs : Avions légers équipés

- Vitesse : 80 à 140 km/h
- Altitude : 150 à 3500m
- Couverture : 100 à 10 000 ha



# Instrumentation à L'Avion Jaune



**Systèmes  
de capteurs performants**



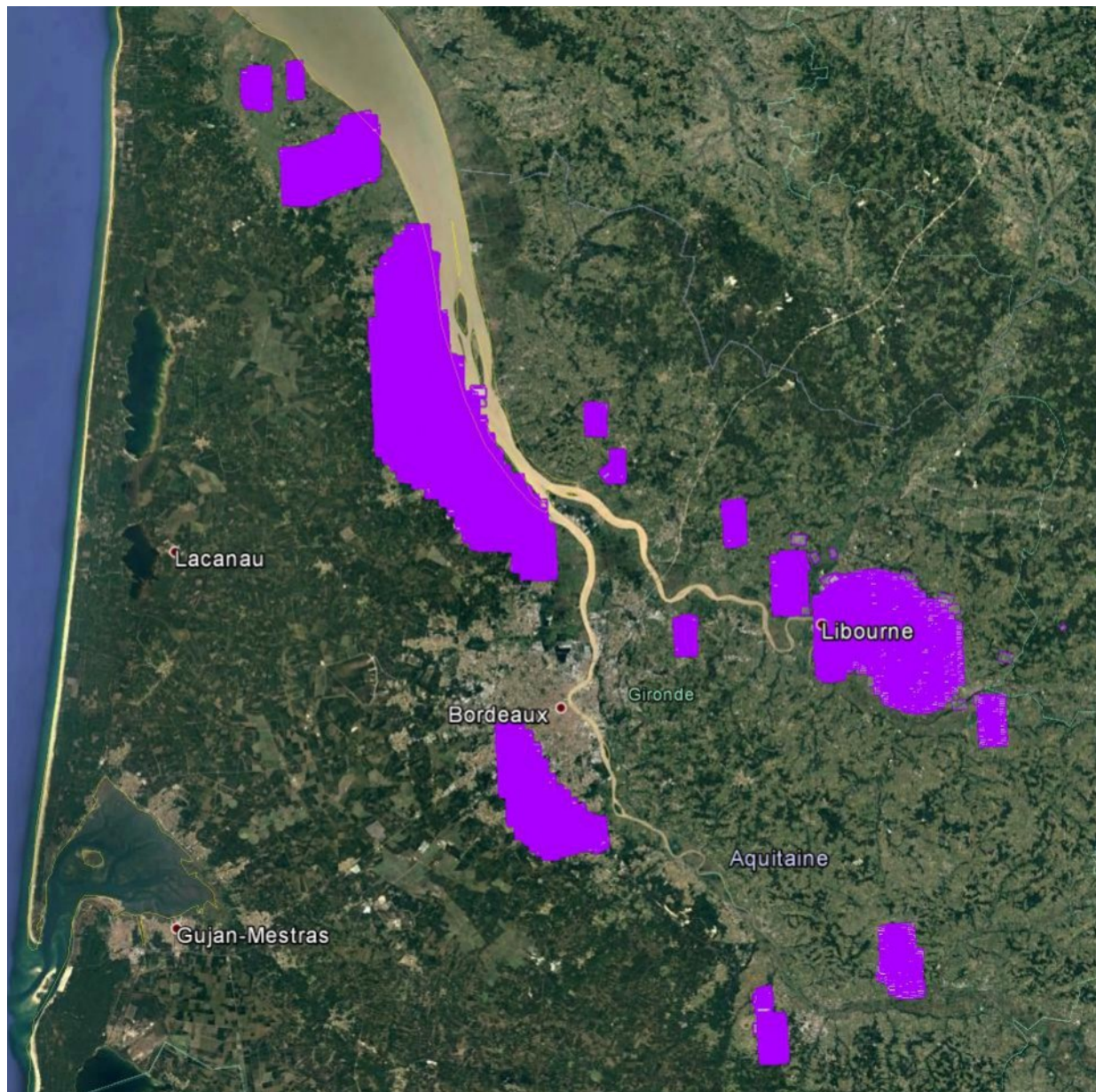
Système cartographie de crise

**Nacelles Instrumentées  
sur mesure**



POD cartographie multispectrale THR

# De larges territoires couverts



- Chaque année, plus de 80 000 ha de vignobles couverts en Aquitaine pour de l'agronomie de précision (25 cm).



- Lagon de NC : 10 000 km<sup>2</sup> couverts à 5 cm (2018).

# Des résolutions millimétriques

> A 30 m de hauteur en drone, on peut atteindre des résolutions de 2 mm

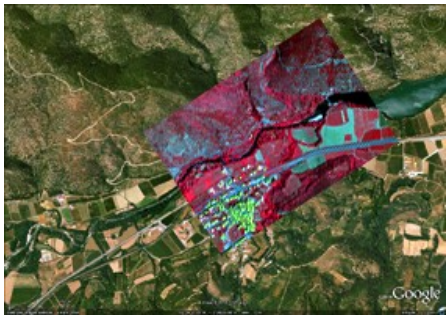
(zoom sur des palmiers)



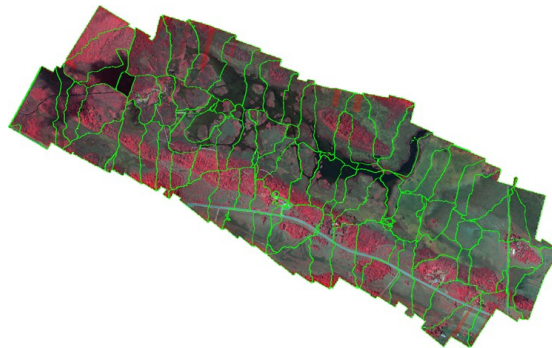
# Livrables



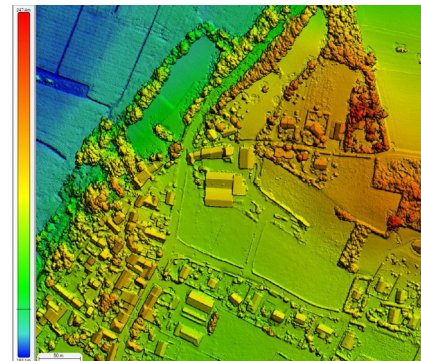
## DES PRODUITS DE BASE



Orthophotographies  
(VIS, IRC...)



Orthophoto-mosaïques



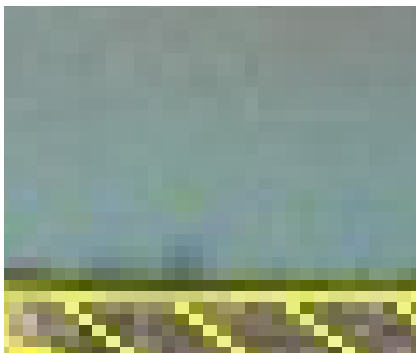
MNS



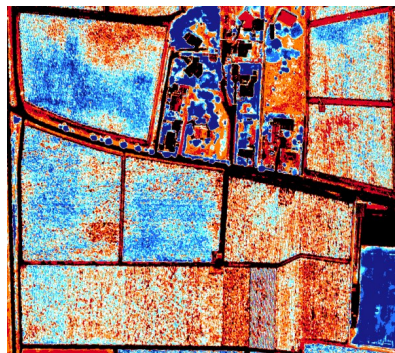
MNT

---

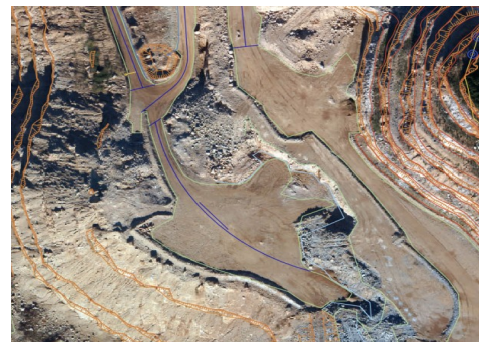
## DES PRODUITS DÉRIVES



Classifications,  
photo-interprétations



Indices de végétation



Plans topographiques



Modèles 3D texturés



## Exemples de clients (exemples de prestations illustrés dans document annexé)

### • Clients du secteur Public :

- Centres de recherche : BRGM, CNRS, IRD, IRSTEA
- Collectivités territoriales : Conseil Régional Occitanie
- Institutions : Gendarmerie (Application nationale embarquée)
- Divers : C.E.N (Conservatoire des espaces Naturels), Ambassade USA



### • Clients du secteur Privé :

- Cabinets de géomètres experts
- Bureaux d'étude en écologie
- PME /ETI : C.N.R (Cie Nle du Rhône), OLAM (Gabon)
- Grands groupes : EDF



*Document « Environnement » disponible sur demande :*

- Exemples illustrés de prestations en Environnement : tourbières, cours d'eau, îlets, littoral, côtier...