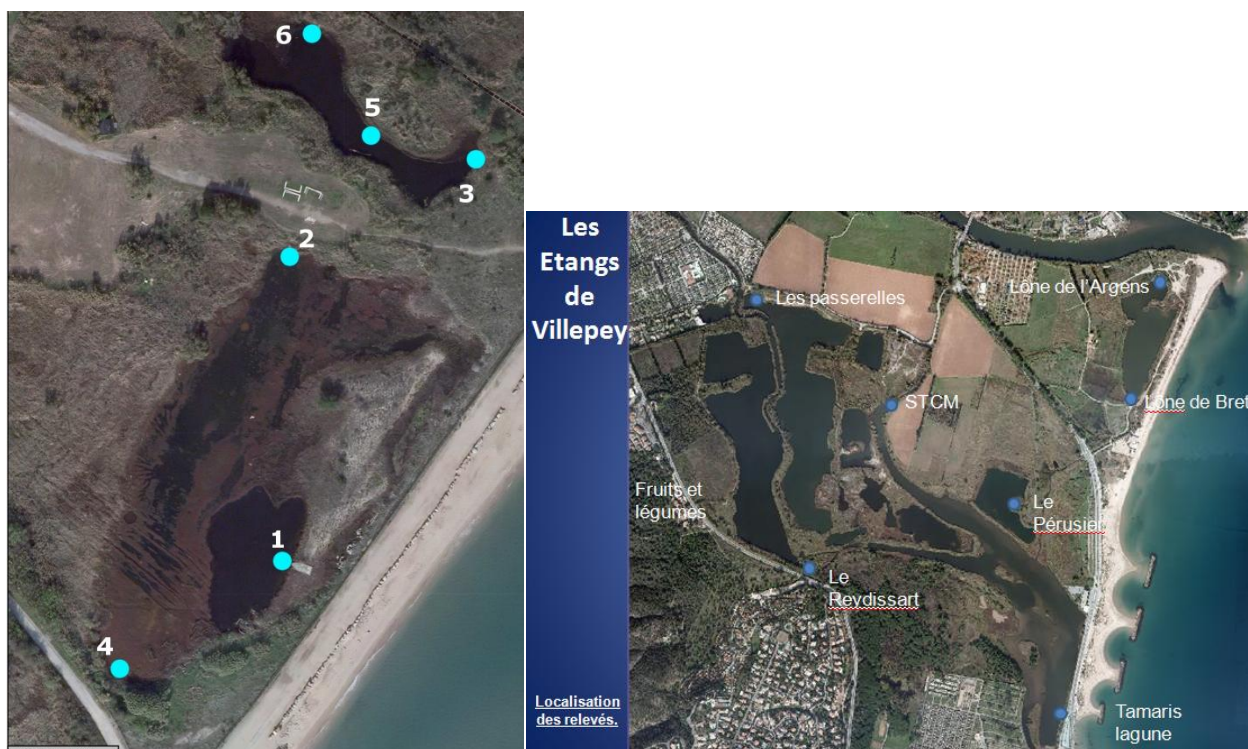
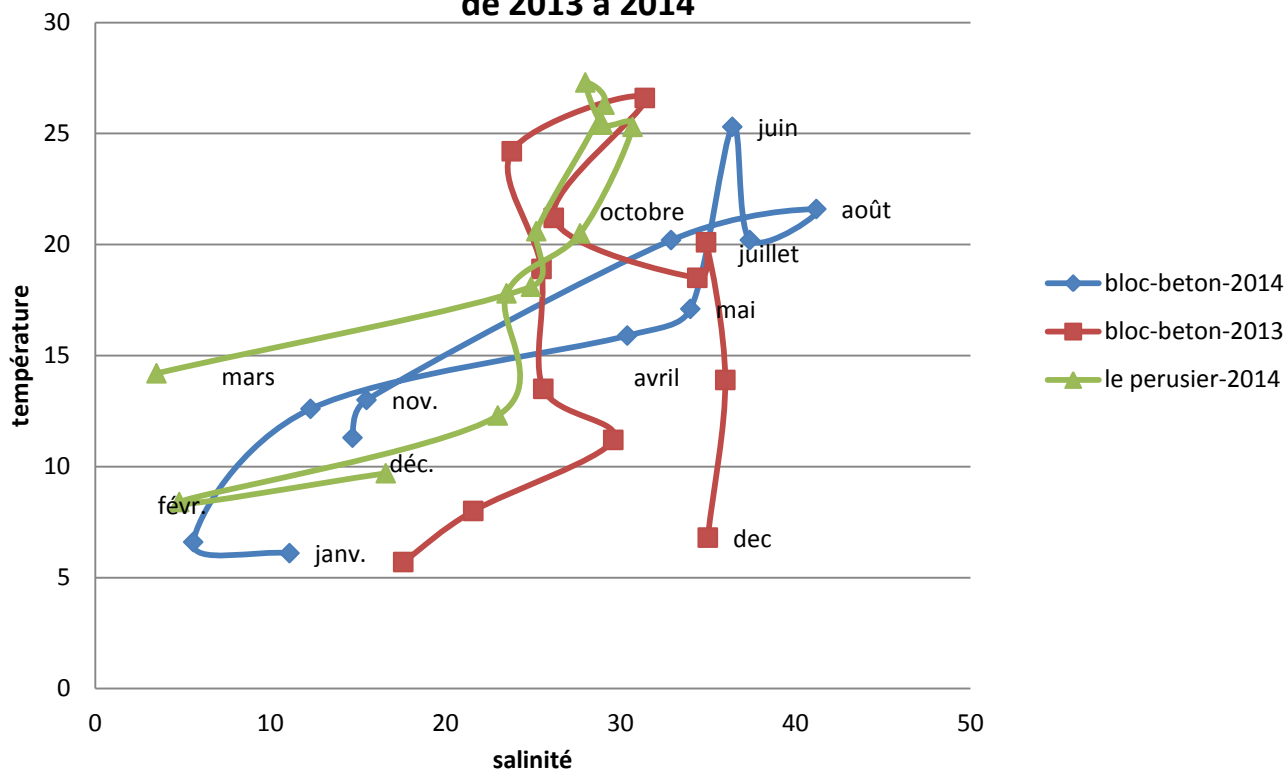


Etangs de Villepey : la lagune base Nature au point n°1 –(station bloc ouest béton) , étang de Villepey (station Pérusier)

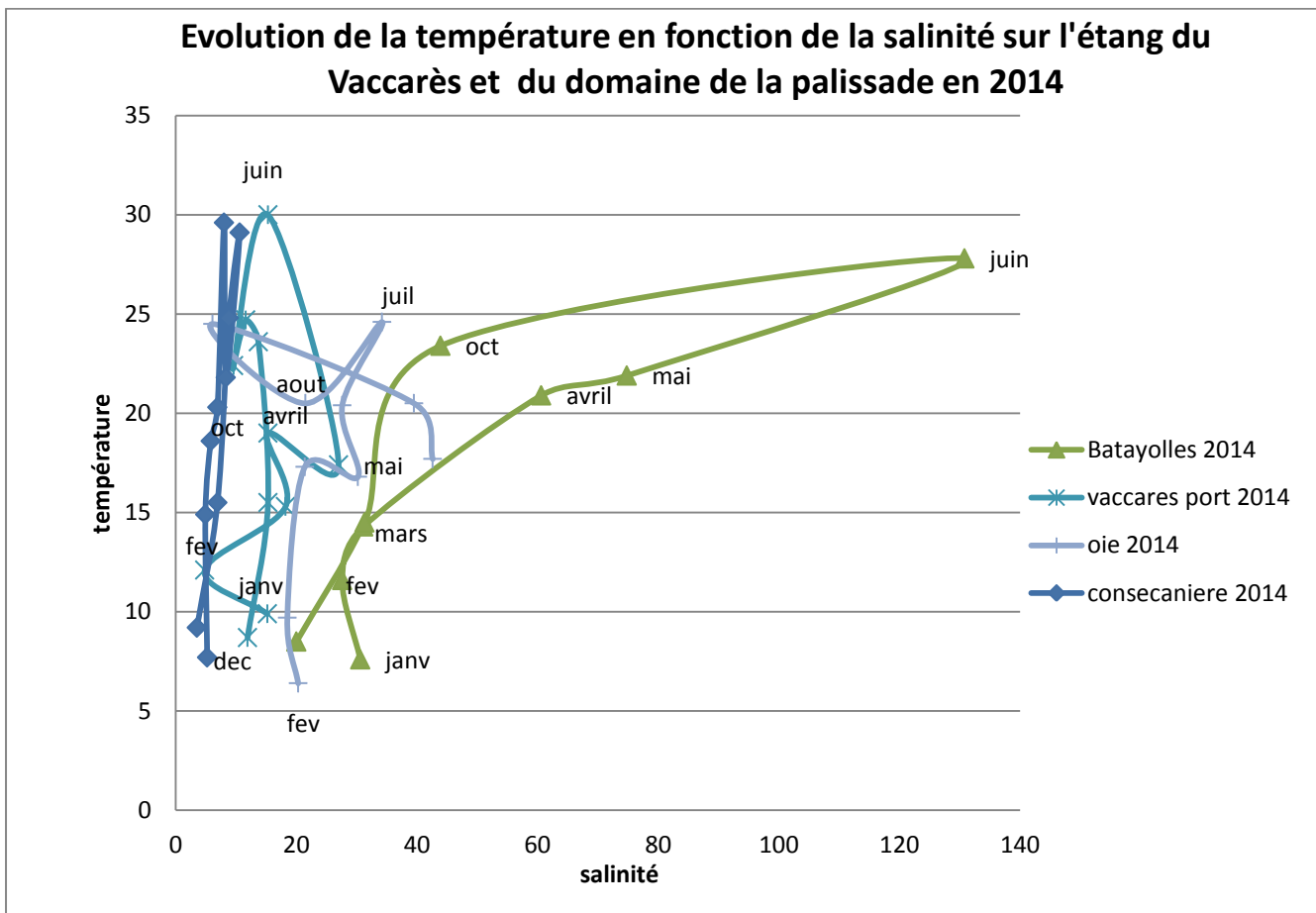
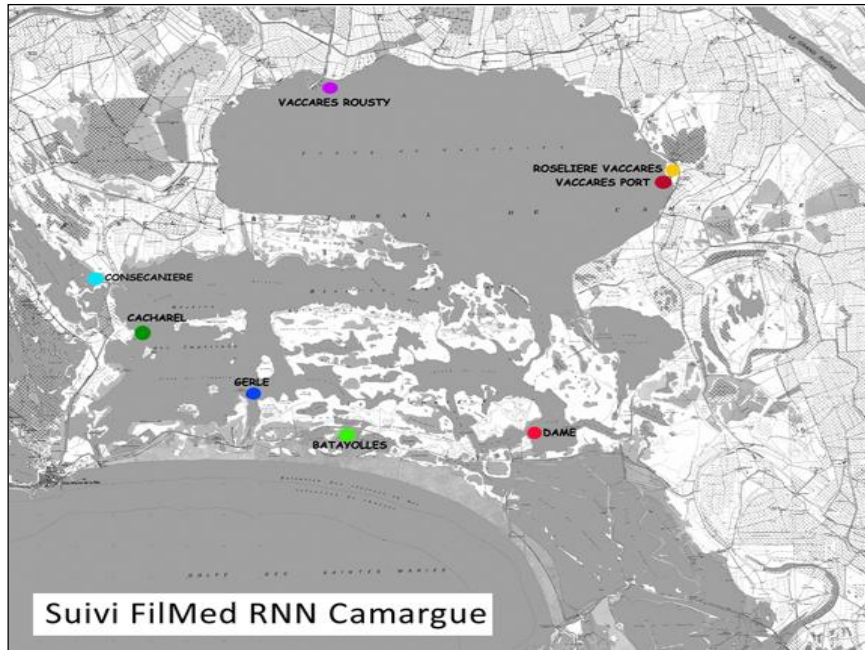


Evolution de la température en fonction de la salinité sur deux stations des étangs de Villepey de 2013 à 2014



En août la salinité bien plus forte qu'en mer, c'est là qu'il y a un basculement. En oct., retour de l'influence de l'Argens.

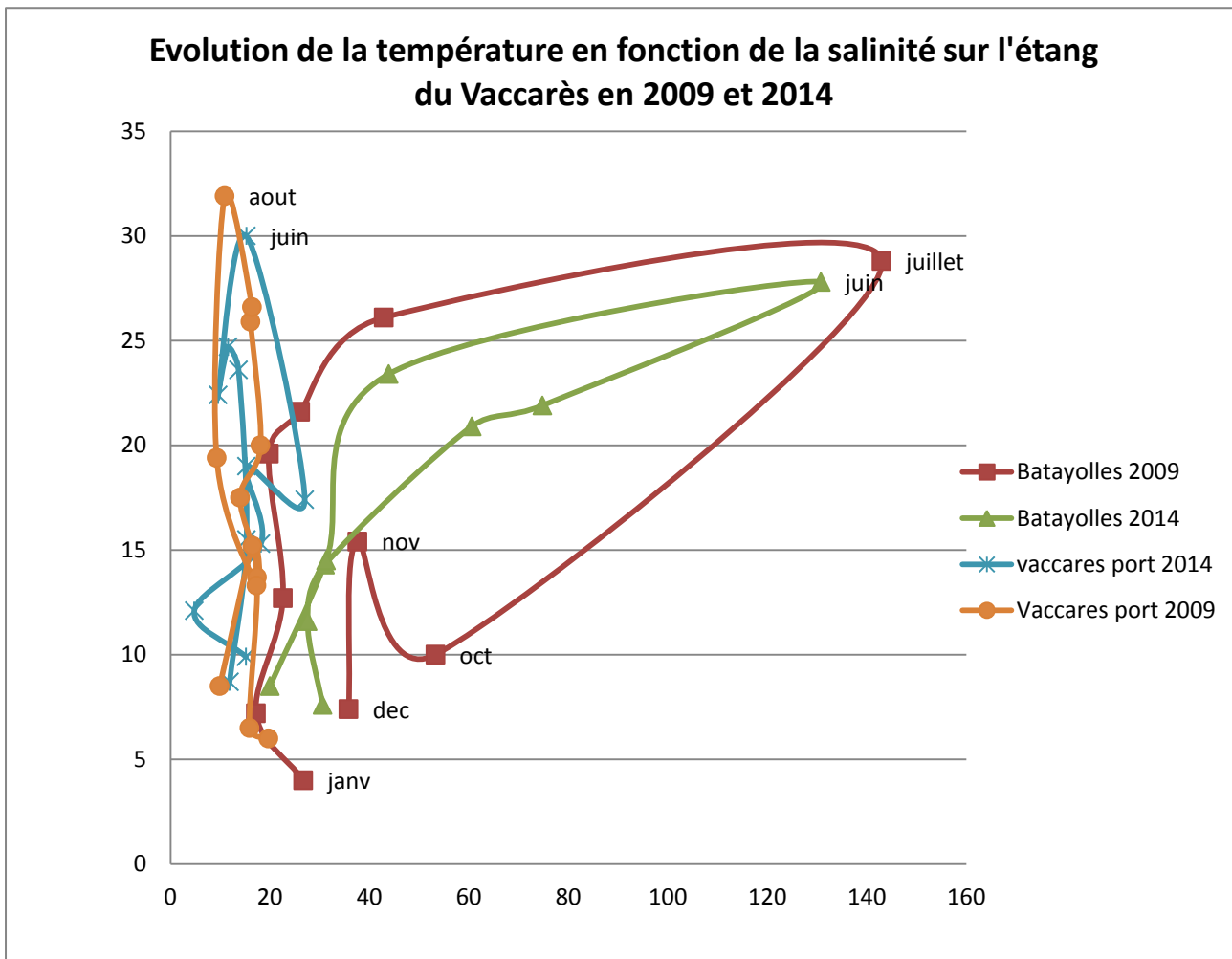
Sur le delta de Camargue : avec station de référence dans le Vaccarès (Vaccarès Port), une station sur les étangs inférieurs proche de la mer (Batayolles) et une autre station que j'ai prise à l'est du delta (domaine de la Palissade – station Oie) côté de Salin de Giraud (influence avec le Rhône ?)



Batayolles, lien avec la mer plutôt => mars

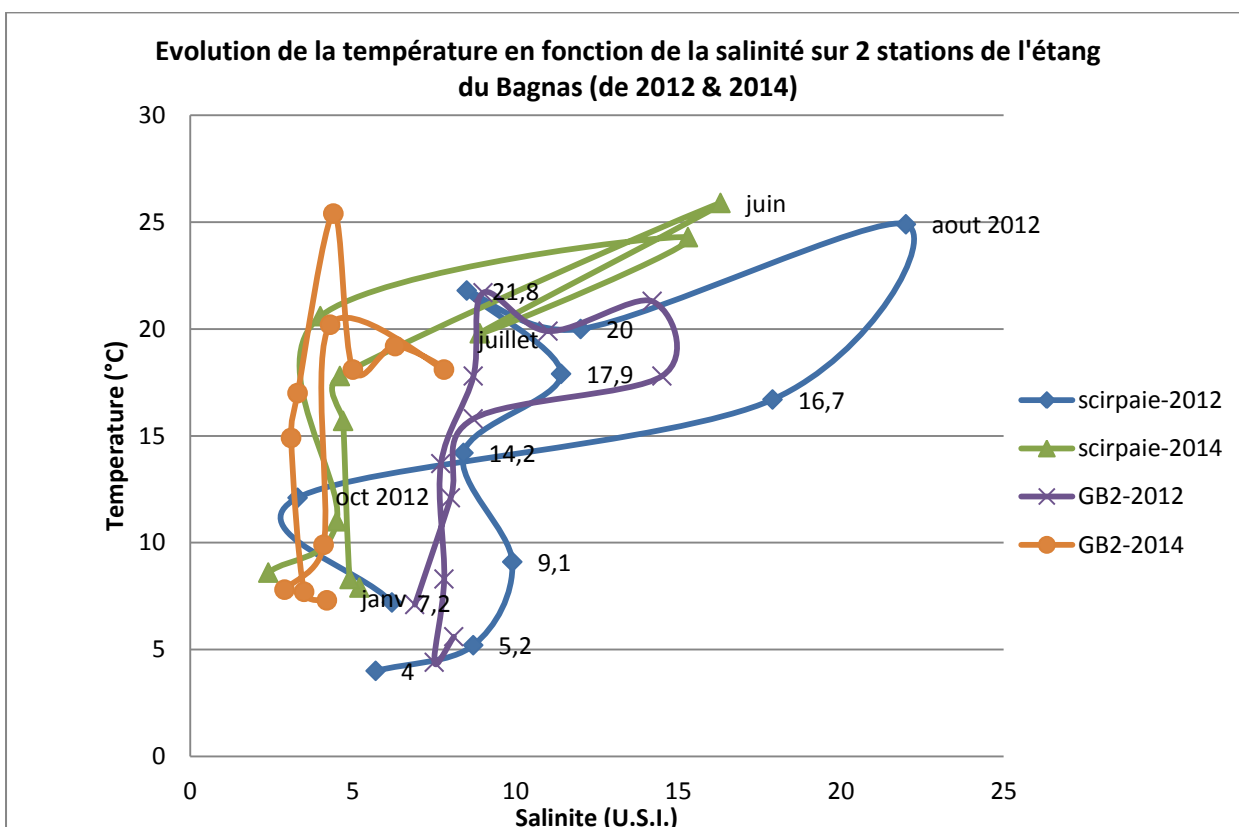
l'été, coupé de la mer ?

Sur 2 années différentes



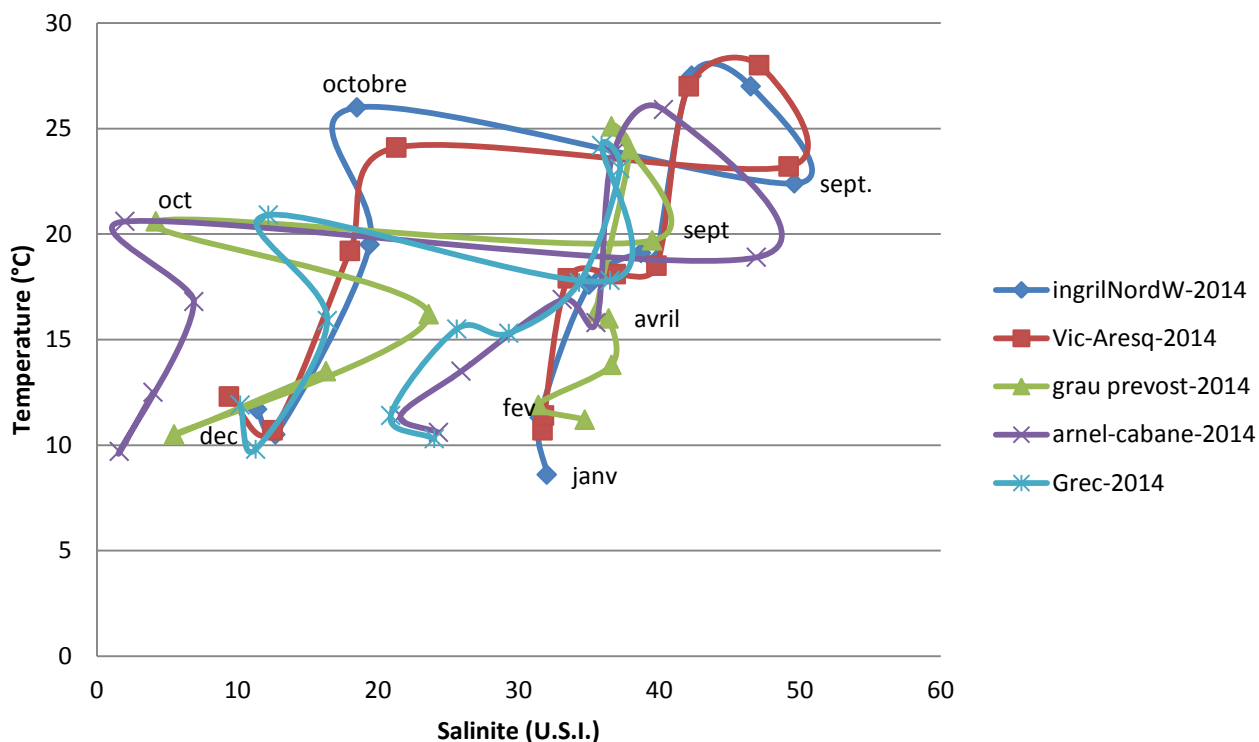
Refroidit par 2 choses : apports d'eau saumâtre ou marin, plus relativement refroidit (vent ?),

Arrivée d'eau douce régulière dans le Vaccarès, pas de tendance à la salinisation naturelle

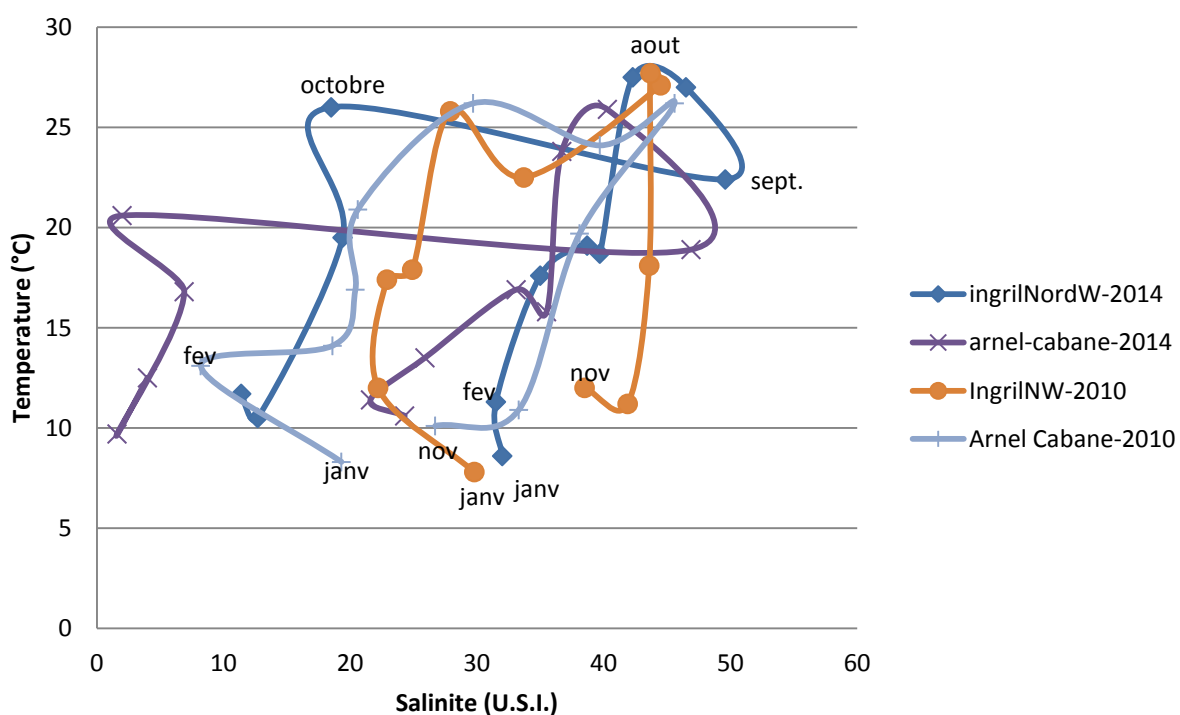


Secteur scirpaie non géré, donc plus sous influence météorologique (et nappe) – secteur scirpaie plus en lien avec une ancienne activité salinière ?

Evolution de la température en fonction de la salinité des palavasiens (ingril-vic-prevost-arnel-grec) en 2014

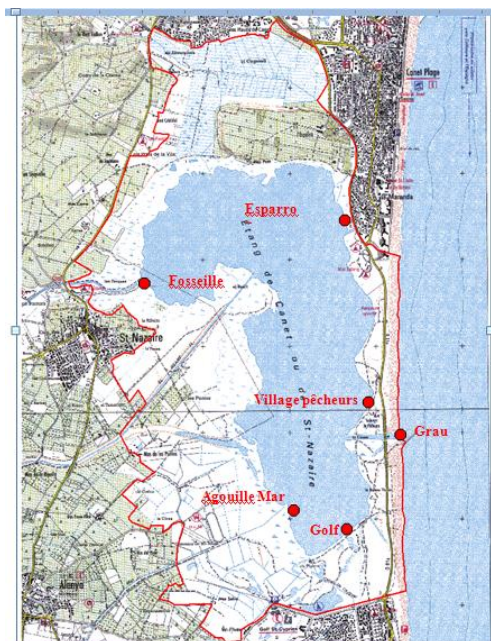
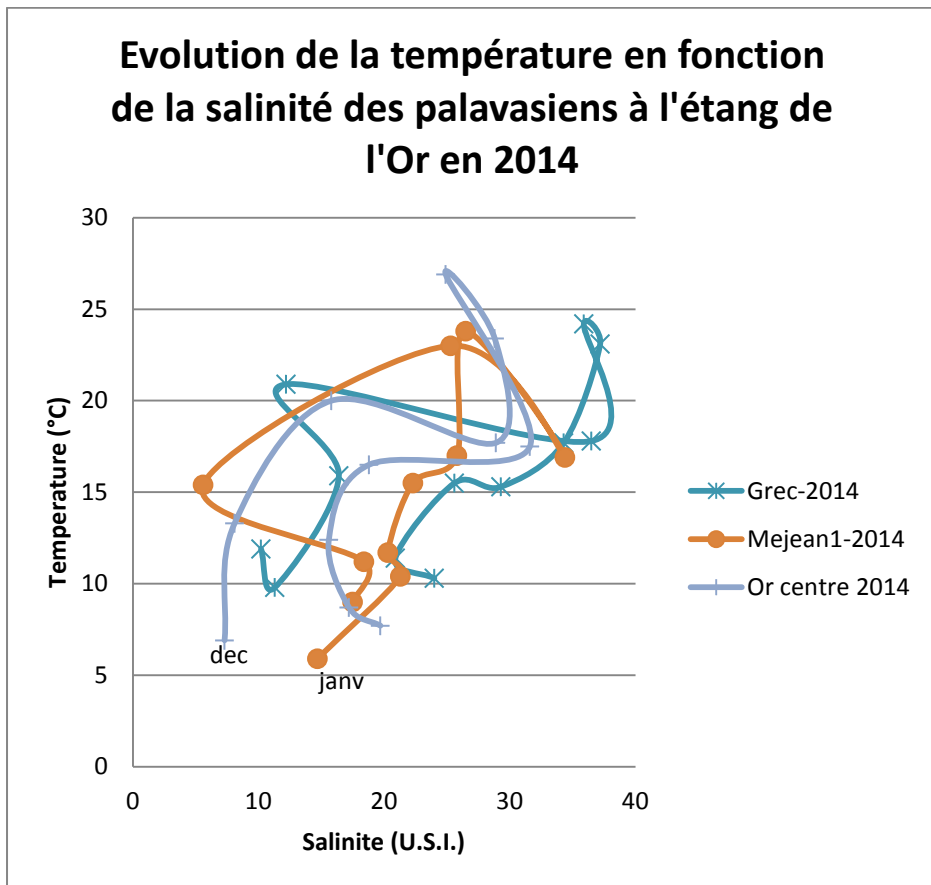


Evolution de la température en fonction de la salinité des palavasiens en 2014



Entre sept et oct, fort impact de dessalure liée aux inondations.

Année 2010 très différente, sans dessalure importante à l'automne



Etang de Canet

4 stations situées coté ouest de l'étang : Esparro, Village pêcheur, Grau, Golf

2 stations situées en embouchures de cours d'eau :

Fosseille, Aguille de la mar

1 station pour l'estimation de débit : le Réart

Evolution de la température en fonction de la salinité sur 2 stations de l'étang de Canet

