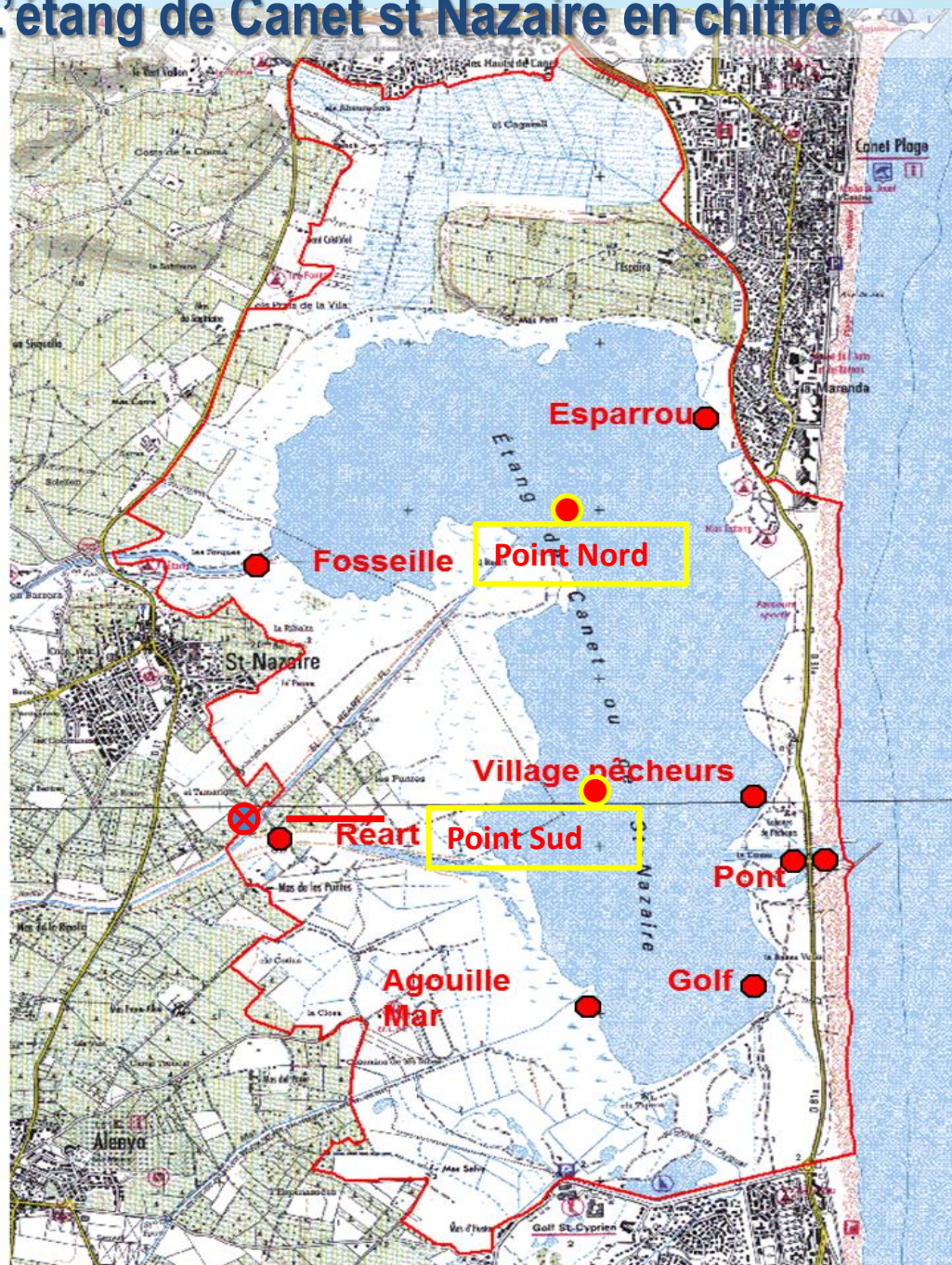


**Étang de Canet st Nazaire
FILMED 2015
La Tour Du Valat 3/3/2015**

L'étang de Canet st Nazaire en chiffre



550ha d'eau environ
profondeur moyenne 50-60cm
Environ 2 million de m³ d'eau

Bassin versant 260km²

Importantes variations des paramètres.

6 points de mesures hebdomadaire depuis 2008

depuis 2014

points de mesure en pleine eau lorsque le temps le permet 1 fois par mois

Les mesures sont parfois doublées en période estivale sur certaine station.

Objectif de gestion de la pièce d'eau : multiple ?? Complexe trop d'acteurs.....

GESTION DES HABITATS NATURA 2000 - LAGUNE



La Lagune de Canet Saint Nazaire pose question pour IFREMER

Suite à la sécheresse de 2003, l'herbier a totalement disparu jusqu'en 2010, associé à une colonne d'eau en mauvais état vis-à-vis de l'eutrophisation. Certains pensaient le site « perdu »

En 2011-12 l'herbier est revenu de manière spectaculaire, occupant 70 % de la surface créant un précédent inédit

Soucieux de comprendre ce phénomène, IFREMER est venu observer, étudier, prélever cet herbier et les sédiments en avril 2014



GESTION DES HABITATS NATURA 2000 - LAGUNE

Etude des herbiers de phanérogames lagunaires 2015

Suivi biennal prévu courant été 2015- Cartographie et caractérisation



Herbier dense



Herbier discontinu

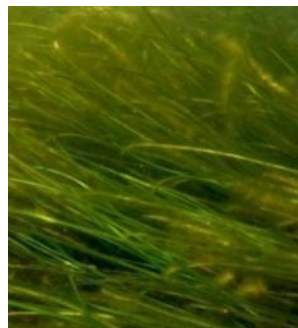


Herbier claisemé

Caractérisation de l'herbier



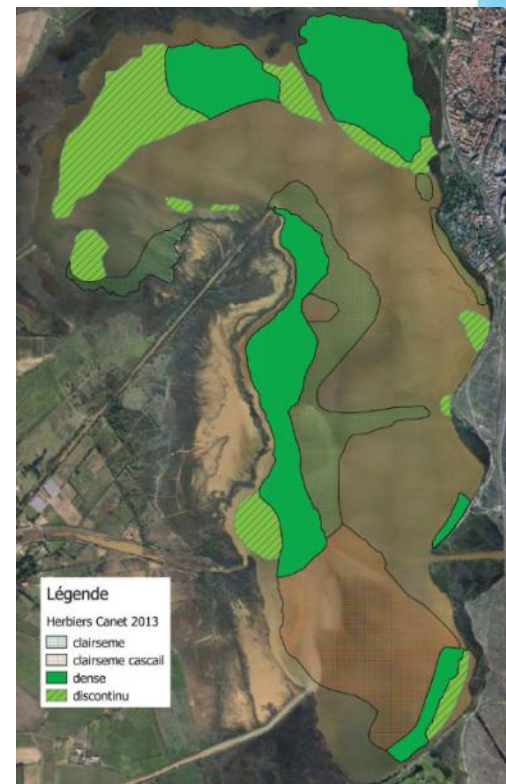
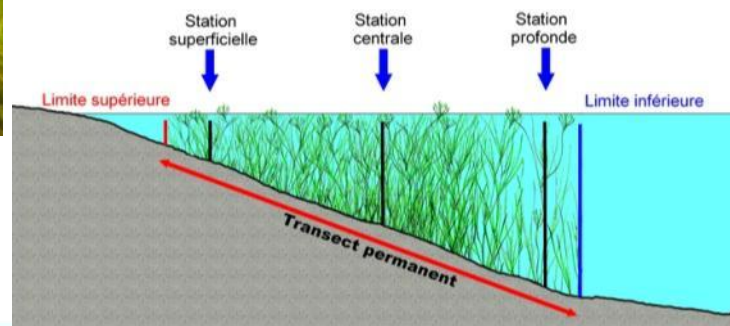
Épiphytisme faible



Épiphytisme moyen



Épiphytisme fort



REPLACEMENT DES VANNES



REEMPLACEMENT DES VANNES

Dimension
ancienne
d'une pelle



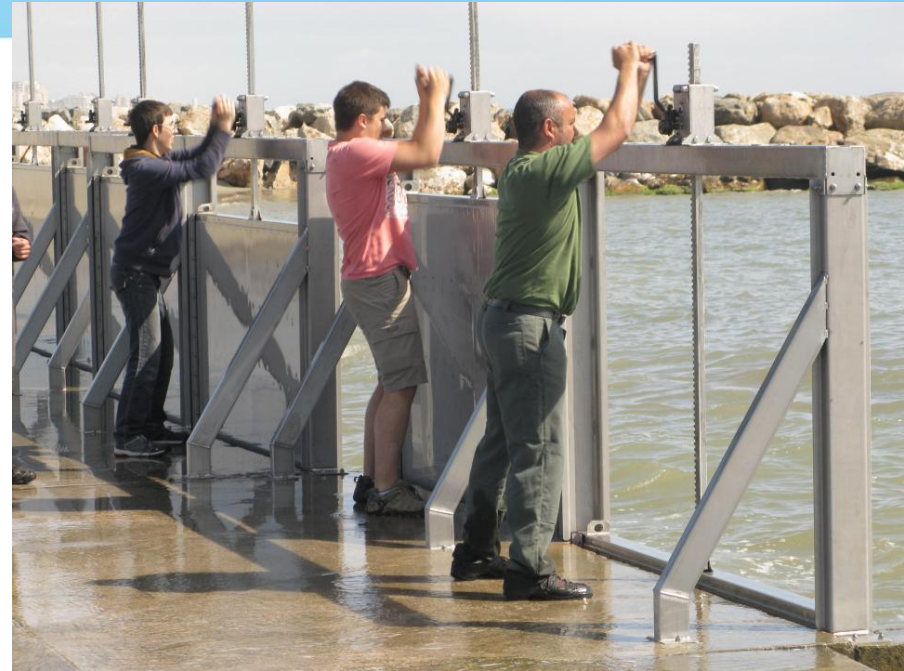
AVRIL-MAI 2014 : POSE DE NOUVELLES VANNES
(par la société Sud Métal Industrie)

Dédoublage des cadres et pelles :
POSE DE 6 VANNES Inox

Renforcer la résistance aux poussées
Pouvoir manœuvrer en ensablement partiel
Affiner les échanges mer-lagune

COUT NOUVEAU DISPOSITIF : 105 000 €





19 mai 2014



Conservatoire
du littoral



PERPIGNAN
MÉDITERRANÉE


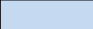




1 décembre 2014



Protocole de gestion des vannes

Niveau de Priorité	Paramètre	Seuil de manoeuvrabilité	JAN	FEV	MAR	AVR	MAI	JUIN	JUIL	AOU	SEPT	OCT	NOV	DEC
1	Hauteur d'eau	>0,10 NGF	Ouv. complète		Ouv. non prioritaire			Ouv. non prioritaire		Ouv. non prioritaire		Ouv. non prioritaire		Ouv. complète
								Seulement si les niveaux < 0,1 NGF et Mer > 0,2 NGF		Etang				
2	Salinité	<40 g/L	Ouv. recommandée				Ouv. non prioritaire				Ouv. recommandée			
3	Température	5°C < T° < 23°C	Ouv. recommandée											
4	Oxygène	> 3,5 mg/L	Ouv. non prioritaire				Ouv. recommandée				Ouv. non prioritaire			
5	pH	7,5 < pH < 9	Ouv. recommandée											
6	Migration piscicole		Ouv. recommandée			Ouv. non prioritaire				Ouv. recommandée				
7	Précipitation niveau		Ouv. non prioritaire				Ouv. recommandée				Ouv. non prioritaire			
8	Evacuation sédiments		Ouv. recommandée				Ouv. non prioritaire				Ouv. recommandée			

	ouverture recommandée
	ouverture non prioritaire

 Ouverture complète de l'ouvrage
 fermeture

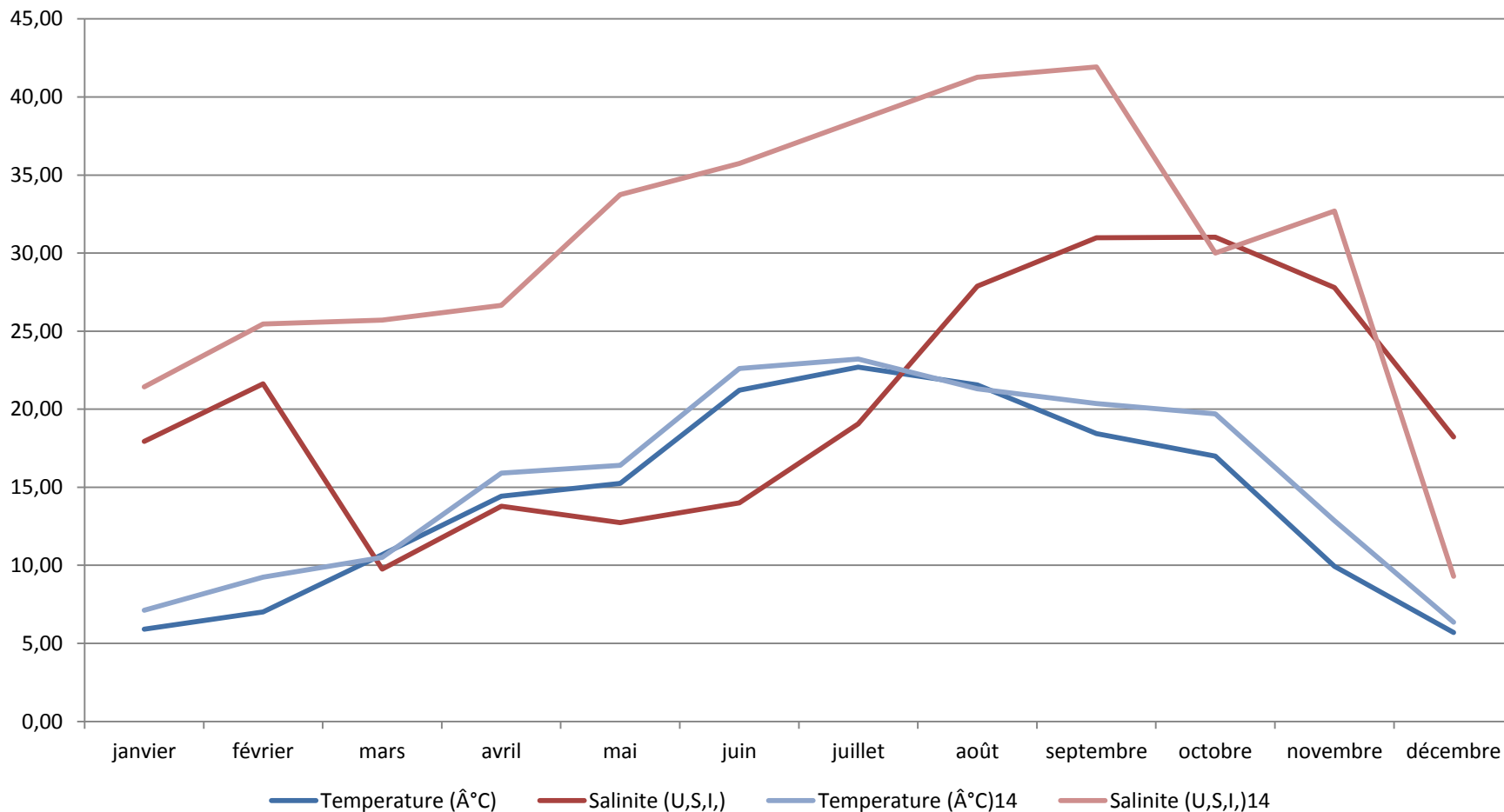
 Ouverture d'une demi vanne

Protocole de gestion des vannes

Ouverture		Fermeture		Temps (h)	Objectif
16 mai	13h45	16 mai	16h00	2h15	Essai nouvelles vannes et maintenance
19 mai	10h30	21 mai	15h30	53h00	Déficit eau dans la lagune (-0.02)
19 juin	11h00	20 juin	16h00	29h00	Déficit eau dans la lagune (côte mini)
25 juin	8h15	25 juin	11h15	3h00	Déficit eau dans la lagune (côte mini)
2 juillet	9h00	12 juillet	15h00	246h00	Oxygène critique – ouverture secours
15 juillet	9h00	29 juillet	10h30	337h30	Oxygène critique – fermeture pour cause de tramontane
18 août	9h00	1 ^{er} sept.	9h00	336h00	Déficit eau dans la lagune (côte mini)
17 sept	10h00	17 sept	15h00	5h00	Déficit eau dans la lagune
15 octobre	9h30	15 octobre	11h30	2h00	maintenance

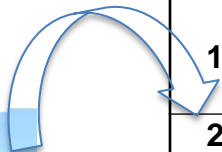
Année 2013 et 2014

comparatif 2013-2014 T° -salinité





Niveau de Priorité	Paramètre	Seuil de manoeuvrabilité	JAN	FEV	MAR	AVR	MAI	JUIN	JUIL	AOU	SEPT	OCT	NOV	DEC		
1	Hauteur d'eau	>0,10 NGF						Seulement si les niveaux Etang < 0,1 NGF et Mer > 0,2 NGF								
2	Salinité	<40 g/L														
3	Température	5°C < T° < 23°C														
4	Oxygène	> 3,5 mg/L														
5	pH	7,5 < pH < 9														
6	Migration piscicole															
7	Précipitation niveau															
8	Evacuation sédiments															



■	ouverture recommandée
■	ouverture non prioritaire

Application du protocole de manipulation des vannes en cours

Mise en œuvre d'un protocole d'entretien

