

Parc naturel régional

de Camargue



Développement d'un outil informatique pour
le réseau de suivis de l'eau en Camargue

Réunion interrégionale du FILMED du 3 mars 2015



1. Présentation du projet de réseau de suivis de l'eau et des milieux aquatiques
2. Le Système d'Information Territorial (SIT) et son utilisation dans le cadre du réseau
3. Projet de création d'un système d'information dédié aux suivis de l'eau en Camargue

Réunion du 3 mars 2015

1. Présentation du projet de réseau de suivis

Contexte :

Contrat de delta : Nécessité de structurer et compléter le réseau existant de suivi de la qualité et quantité des eaux.

Charte du Parc : Mettre en place un réseau de surveillance de la qualité des eaux complémentaire aux réseaux de la DCE (article 3.1.).

Etude de 2010 (G. Caffier) : Etat des lieux + propositions



1. Présentation du projet de réseau de suivis

Grands objectifs :

Mettre en œuvre des suivis réguliers : Quantité (niveaux, débits, ...) et Qualité (Physico-chimie, chimie, indices biologiques, ...) des eaux.

Mettre en place un système pérenne de collecte : Données externes.

Assurer la valorisation des données : suivi des effets du Contrat de delta, aide à la décision des gestionnaires, information du public et des partenaires, ...



1. Présentation du projet de réseau de suivis

Principaux acteurs concernés par ce projet :

SNPN – Réserve nationale de Camargue

TDV – Suivis hydrologiques

Pôle relais lagunes méditerranéennes – Animation du réseau FILMED

SMGAS et ASAs – Gestion quantitative de l'eau

CG13 – Gestion des domaines départementaux

AAMV – Gestionnaire de la réserve nationale des marais du Vigueirat et de Meyranne



1. Présentation du projet de réseau de suivis

4 thématiques délinées en 17 descripteurs :

Thématiques	Quantité	Physico-chimie / chimie	Biologie	Dynamique du littoral
Descripteurs	Niveau Débit Etat des ouvrages Météo	Physico-chimie Nutriments Contaminants	Macrophytes Macrofaune Phytoplancton Poisson Tellines Microbiologie Espèces invasives	Trait de Côte Profil topo plage et dunes Transit sédimentaire



2. Le Système d'Information Territorial (SIT) et son utilisation dans le cadre du réseau

Le Système d'Information Territorial :

Diffusion et valorisation :

données d'information géographique



SYSTEME D'INFORMATION TERRITORIAL
des Parcs naturels régionaux de Provence-Alpes-Côte d'Azur

SIT

www.pnrpaca.org

Accès public aux données

- Camargue
- Luberon
- Queyras
- Verdon

Alpilles, Préalpes d'Azur, Camargue, Queyras, Luberon, Verdon

Accès réservé

Utilisateur:

Mot de passe:

Crédits Mentions légales Contact



Bienvenue sur la cartothèque du Parc naturel régional de Camargue

Identification



Cartes

Thèmes

Documents

Rechercher une carte ...

Tri : **Thématique** ▼

44 carte(s)

[Tout replier](#) | [Tout déplier](#)



[La Camargue : un delta méditerranéen](#)



[Patrimoine naturel et paysage](#)



[Eaux continentales](#)



[Frange littorale et milieu marin](#)



[Patrimoine culturel et architectural](#)



[Organisation des acteurs et des projets sur le territoire](#)



[Réserve de Biosphère : Observatoire Camargue](#)



[Economie locale](#)



[Données Générales à l'échelle régionale](#)

Données et analyses statistiques (INSEE - RGA) et environnementales pour la région PACA

Liste des thématiques

- La Camargue : un delta méditerranéen
- Patrimoine naturel et paysage
- Eaux continentales
- Frange littorale et milieu marin
- Patrimoine culturel et architectural
- Organisation des acteurs et des projets sur le territoire
- Réserve de Biosphère : Observatoire Camargue
- Economie locale
- Données Générales à l'échelle régionale

2. Le Système d'Information Territorial (SIT) et son utilisation dans le cadre du réseau

Utilisation du SIT :

- 1) Recenser les suivis existants
- 2) Proposer des suivis complémentaires
- 3) Echanger avec les partenaires



Localisation

Recherche par hameaux, mas...

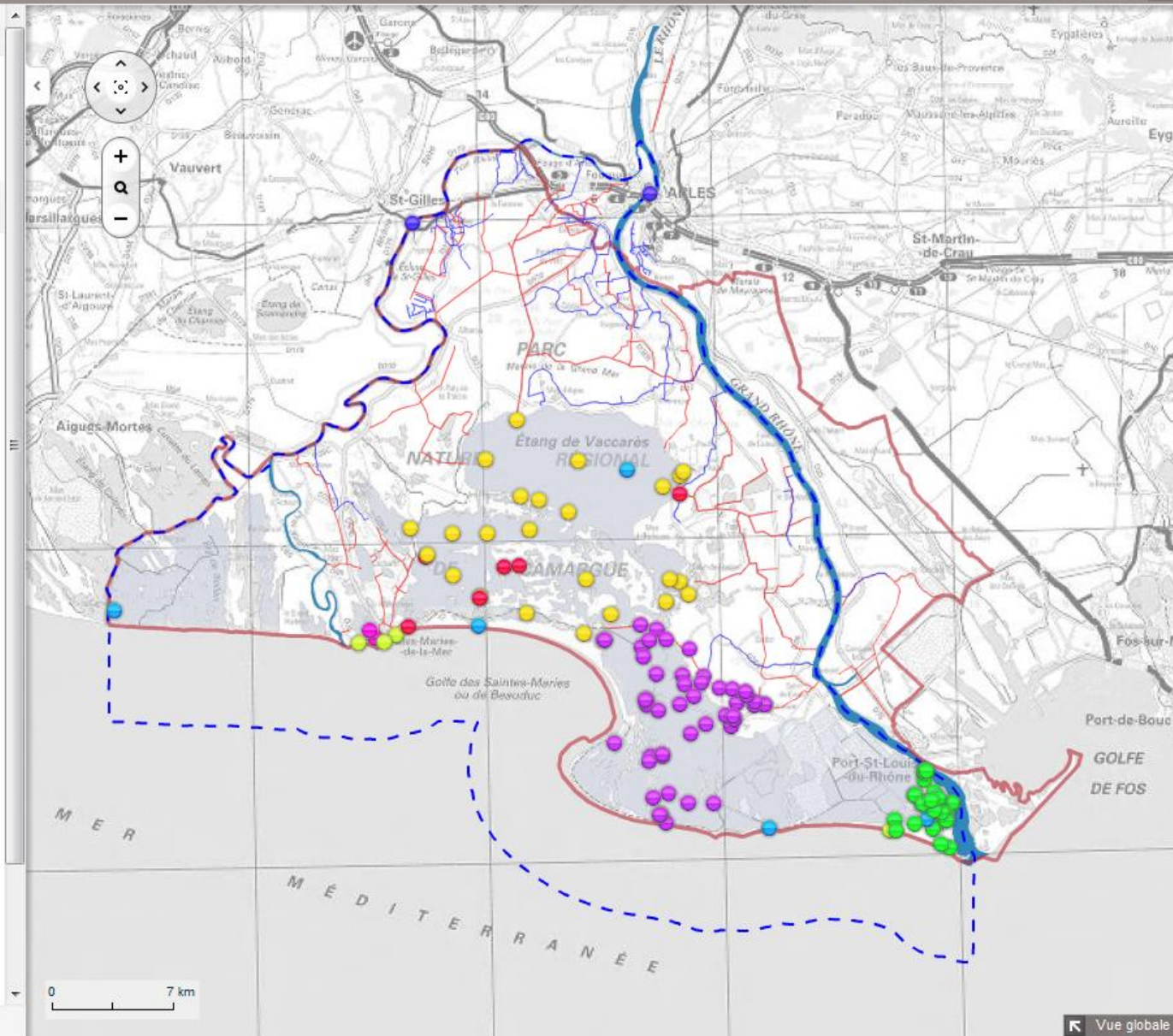
(3 caractères mini)



Légende

Simple

- Suivis quantitatifs
- Suivis physico-chimiques et chimiques
 - Suivi physico-chimique_V3
 - Analyses
 - Réseau physico-chimique
 - Gestionnaire de la mesure
 - SNPN (RNC)
 - Tour du Valat
 - PNRC
 - COGES (PNRC, RNC, TdV)
 - IFREMER
 - AERMC
 - ARS
 - CG13
 - Service technique des SMM
 - Suivi nutriments
 - Analyses
 - Suivi contaminant
 - Analyses
- Suivis biologiques
- Suivis dynamique du littoral
- Fond hydrologique
 - Contrat de Delta
 - Périmètre du parc
 - Hameaux, mas
 - Fonds référentiels IGN
 - IGN Scan 25
 - Ortho littorale 2011
 - Photo aérienne 2011 (dept 13 et 30)



Localisation

Recherche par hameaux, mas...

(3 caractères mini)

Légende

Suivis quantitatifs

Suivis physico-chimiques et chimiques

Suivi physico-chimique_V3

Analyses

Réseau physico-chimique

Gestionnaire de la mesure

SNPN (RNC)

Tour du Valat

PNRC

COGES (PNRC, RNC, TdV)

IFREMER

AERMC

ARS

CG13

Service technique des SMM

Suivi nutriments

Analyses

Suivi contaminant

Analyses

Suivis biologiques

Suivis dynamique du littoral

Fond hydrologique

Contrat de Delta

Périmètre du parc

Hameaux, mas

Fonds référentiels IGN

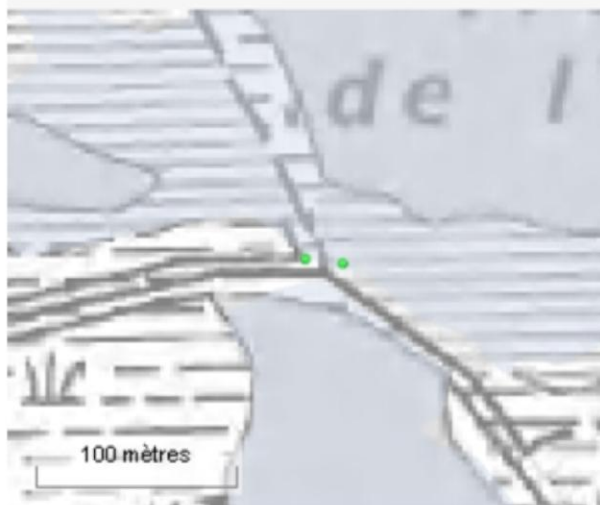
IGN Scan 25

Ortho littorale 2011

Photo aérienne 2011 (dept 13 et 30)

Session aurelie lassus debat |

LOCALISATION



[Mettre à jour l'aperçu](#)

Territoire	Ile de Camargue (IC)
Nom du site	They de Béracles et de La Palissade
Nom station	Capouillet
Description géographique	Martelières capouillet

DESCRIPTION

REFERENCE	MESURE	SUIVI ECHANTILLONNAGE	+ D'INFO
CODE	code_phych54		
Diagnostic	Existant retenu		





Localisation

Recherche par hameaux, mas...

(3 caractères mini)

Légende

- Suivis quantitatifs
- Suivis physico-chimiques et chimiques
 - Suivi physico-chimique_V3
 - Analyses
 - Réseau physico-chimique
 - Gestionnaire de la mesure
 - SNPN (RNC)
 - Tour du Valat
 - PNRC
 - COGES (PNRC, RNC, TdV)
 - IFREMER
 - AERMC
 - ARS
 - CG13
 - Service technique des SMM
- Suivi nutriments
- Analyses
- Suivi contaminant
- Analyses

- Suivis biologiques
- Suivis dynamique du littoral
- Fond hydrologique
 - Contrat de Delta
 - Périmètre du parc
 - Hameaux, mas
 - Fonds référentiels IGN
 - IGN Scan 25
 - Ortho littorale 2011
 - Photo aérienne 2011 (dept 13 et 3)

Session aurelie lassus debat |

LOCALISATION



[mettre à jour l'aperçu](#)

Territoire	Ile de Camargue (IC)
Nom du site	They de Béracles et de La Palissade
Nom station	Capouillet
Description géographique	Martelières capouillet

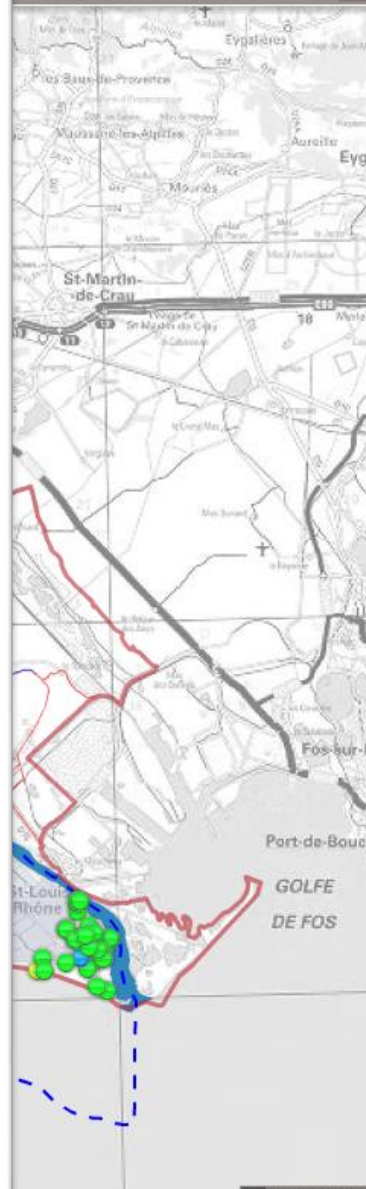
DESCRIPTION

REFERENCE	MESURE	SUIVI ECHANTILLONNAGE	+ D'INFO
Gestionnaire de la mesure	PNRC		
Mesure	Etang (eau)		
Paramètres mesurés	Salinité, T°C, oxygène dissous, pH, redox		

Vues pré-définies

-- Choisir une vue --

Partager Outils



Vue globale

Localisation

Recherche par hameaux, mas...

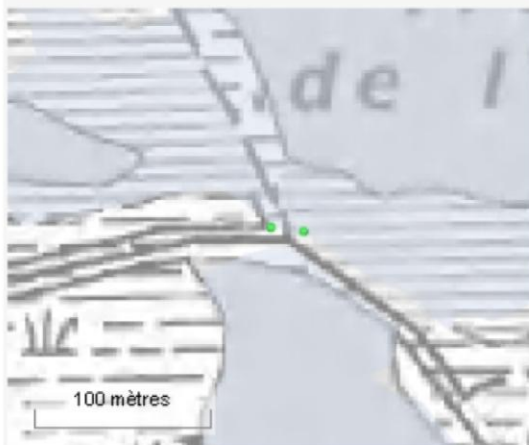
(3 caractères mini)

Légende

- Suivis quantitatifs
- Suivis physico-chimiques et chimiques
 - Suivi physico-chimique_V3
 - Analyses
 - Réseau physico-chimique
 - Gestionnaire de la mesure
 - SNPN (RNC)
 - Tour du Valat
 - PNRC
 - COGES (PNRC, RNC, TdV)
 - IFREMER
 - AERMC
 - ARS
 - CG13
 - Service technique des SMM
 - Suivi nutriments
 - Analyses
 - Suivi contaminant
 - Analyses
 - Suivis biologiques
 - Suivis dynamique du littoral
 - Fond hydrologique
 - Contrat de Delta
 - Périmètre du parc
 - Hameaux, mas
 - Fonds référentiels IGN
 - IGN Scan 25
 - Ortho littorale 2011
 - Photo aérienne 2011 (dept 13 et 30)

Session aurelie lassus debat | Déconn

LOCALISATION



[Mettre à jour l'aperçu](#)

Territoire	Ile de Camargue (IC)
Nom du site	They de Béricles et de La Palissade
Nom station	Capouillet
Description géographique	Martelières capouillet

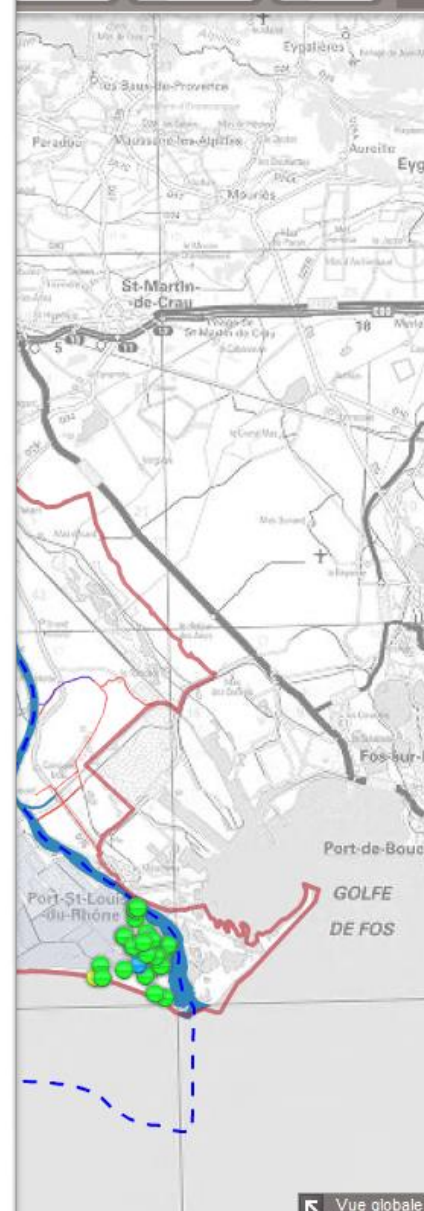
DESCRIPTION

REFERENCE	MESURE	SUIVI ECHANTILLONNAGE	+ D'INFO
Début		2009	
Fin		En cours	
Etat		Suivi	
Cadre		Réseau FILMED	
Matériel		Conductimètre, oxymètre et pHmètre WTW	
Méthode d'acquisition		Prélèvement ou lecture directe sur le terrain	
Fréquence		2 fois par mois	

Vues pré-définies

-- Choisir une vue --

Imprimer Partager Outils



Vue globale



Accueil

Localisation

Recherche par

(3 caractères)

Légende

Suivis quant

Suivis physi

Suivi

Analyse

Réseau

Gestion

SNP

Tour

PNR

COG

IFRE

AER

ARS

CG1

Serv

Suivi

Analyse

Suivi

Analyse

Suivis biolo

Suivis dyna

Fond hydro

Contra

Périmè

Hamea

Fonds

IGN Sc

Ortho I

Photo

Sess

LOCALISATION



[Mettre à jour l'aperçu](#)

Territoire	Ile de Camargue (IC)
Nom du site	They de Béricles et de La Palissade
Nom station	Capouillet
Description géographique	Martelières capouillet

DESCRIPTION

REFERENCE	MESURE	SUIVI ECHANTILLONNAGE	+ D'INFO
Valorisation			Rapports et documents de synthèse
Accès aux données			Claire TETREL PNR, site FILMED (http://www.cenlr.org/filmed/FilMed4/index.php)
Contact			suivis.espaces.naturels@parc-camargue.fr
Observations			ND

vue --

Outils



Port-de-Bouc
GOLFE DE FOS



Vue globale

long : 4.9855922



Localisation

Recherche par hameaux, mas...

(3 caractères mini)

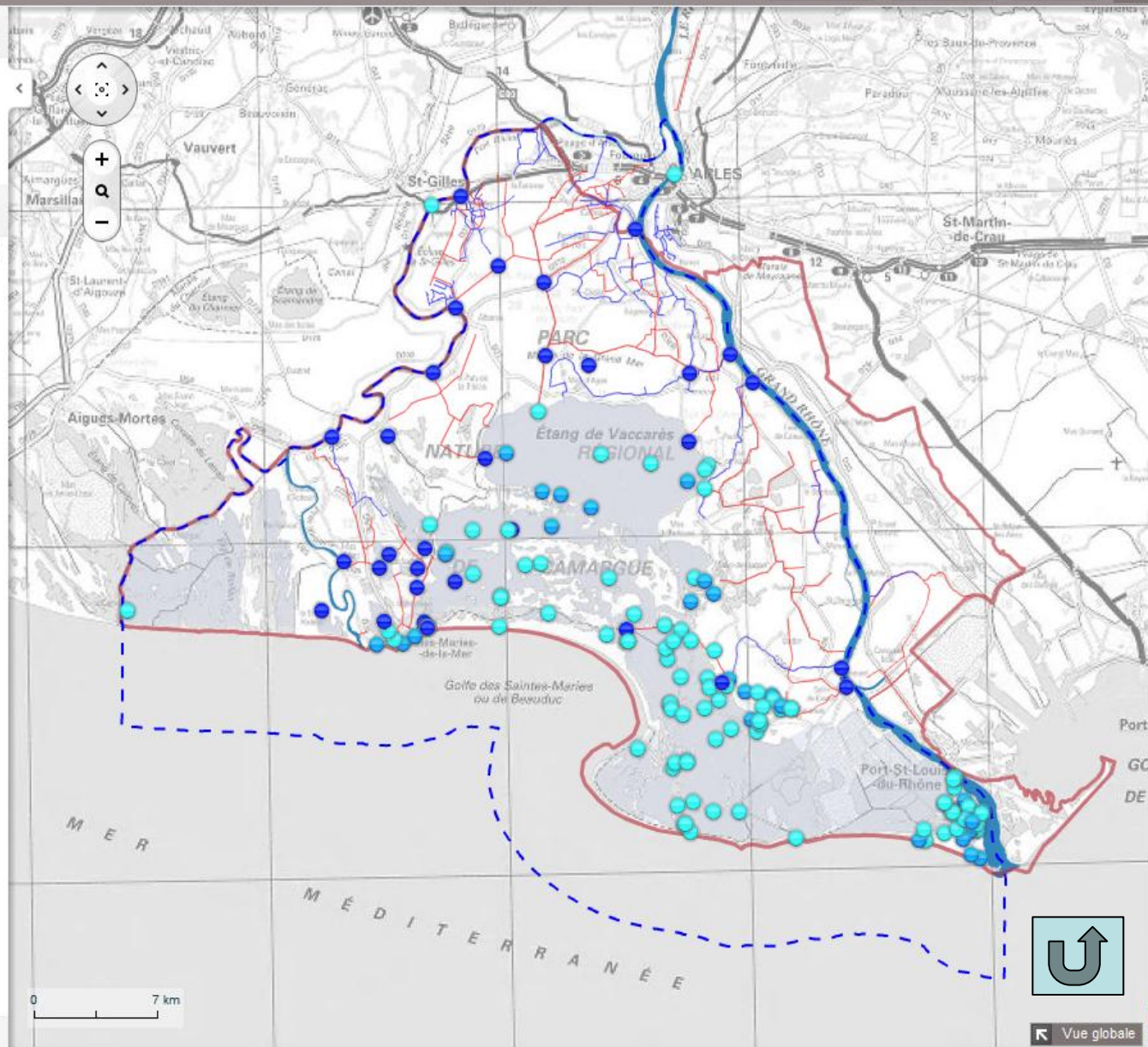


Légende

Simple

- Suivis quantitatifs
- Suivis physico-chimiques et chimiques
 - Suivi physico-chimique_V3
 - Analyses
 - Réseau physico-chimique
 - Existant retenu
 - Existant non retenu
 - A proposer
 - Gestionnaire de la mesure
 - Suivi nutriments
 - Suivi contaminant
- Suivis biologiques
- Suivis dynamique du littoral
- Fond hydrologique
 - Contrat de Delta
 - Périmètre du parc
 - Hameaux, mas
 - Fonds référentiels IGN
 - IGN Scan 25
 - Ortho littorale 2011
 - Photo aérienne 2011 (dept 13 et 30)
 - Ortho 2009 camargue
 - Ortho 2003 (dept 13)
 - Landsat 2006

Ordre des couches



Vue globale

Localisation

Recherche par hameau
(3 caractères mini)

Légende

- Suivis quantitatifs
- Suivis physico-chimiques
 - Suivi physico-chimique
 - Analyses
 - Réseau physique
 - Existant retenu
 - Existant non retenu
 - A proposer
 - Gestionnaire de données
 - Suivi nutritif
 - Analyses
 - Suivi contaminant
 - Analyses
- Suivis biologiques
- Suivis dynamique de population
- Fond hydrologique
 - Contrat de Deltaparc
 - Périmètre du parc naturel régional
 - Hameaux, masades
 - Fonds référentiels
 - IGN Scan 25
 - Ortho littorale 2009
 - Photo aérienne
 - Ortho 2009 cartographique
 - Ortho 2003 (de l'IGN)
 - Landsat 2006

Suivi des niveaux

Supprimer Modifier Localiser Imprimer

LOCALISATION



[Mettre à jour l'aperçu](#)

Nom station	Vaccarès Fumemorte
Nom site	Complexe Vaccarès
Territoire	Ile de Camargue (IC)
Description géographique	Embouchure du canal de Fumemorte

DESCRIPTION

REFERENCE	MESURE	SUIVI ECHANTILLONNAGE	+ D'INFO
CODE		code_niv01	
Diagnostic		Existant retenu	

0 Commentaire

Ajouter un nouveau commentaire

Supprimer Modifier Localiser Imprimer



Commentaires - Mozilla Firefox

www.pnrpaca.org/dynmap/objects_management/objects.php?TYPE=commentaire&TABLE=sb_data_595&ID_OBJECT_EXT=code_niv01&path_application=/carto/camargue/carte_suivi_milieu_aq

Gestion de Commentaires

Ajout d'un Commentaire

Droit :

Titre :

Contenu :

Source

Style Format Police Taille

+ Ajouter le commentaire

Liste des commentaires associés

Titre	Droits	Crée le	Auteur
Supprimer la sélection Editer la sélection Consulter la sélection			

© DynMAP

Local

Recher

(3 cara

Lége

Suivi

Suivi

Suivi

Suivi

Fond

Ortho 2009 ca

Ortho 2003 (d

Landsat 2006

Ordre des couches

Port

GC

DE

Vue globale

3. Projet de création d'un système d'information dédié aux suivis de l'eau en Camargue

Objectifs:

- Regrouper et stocker les données produites
- Interpréter et valoriser des données : représentations graphiques, ...
- Echanger, consulter, télécharger des données brutes ou valorisées (partenaires, élus, public, ...)



Travail en cours :

- Délibération du Parc sur maîtrise d'ouvrage du projet : septembre 2014
- Définition des besoins (contenu, structure de la base, requêtes...) en cours → ébauche de cahier des charges
- Dossiers de demande de subventions Région et AERMC déposés début 2015



Parc naturel régional

de

Camargue

... Merci de votre attention ...



Schéma de la structure générale de la base de donnée

