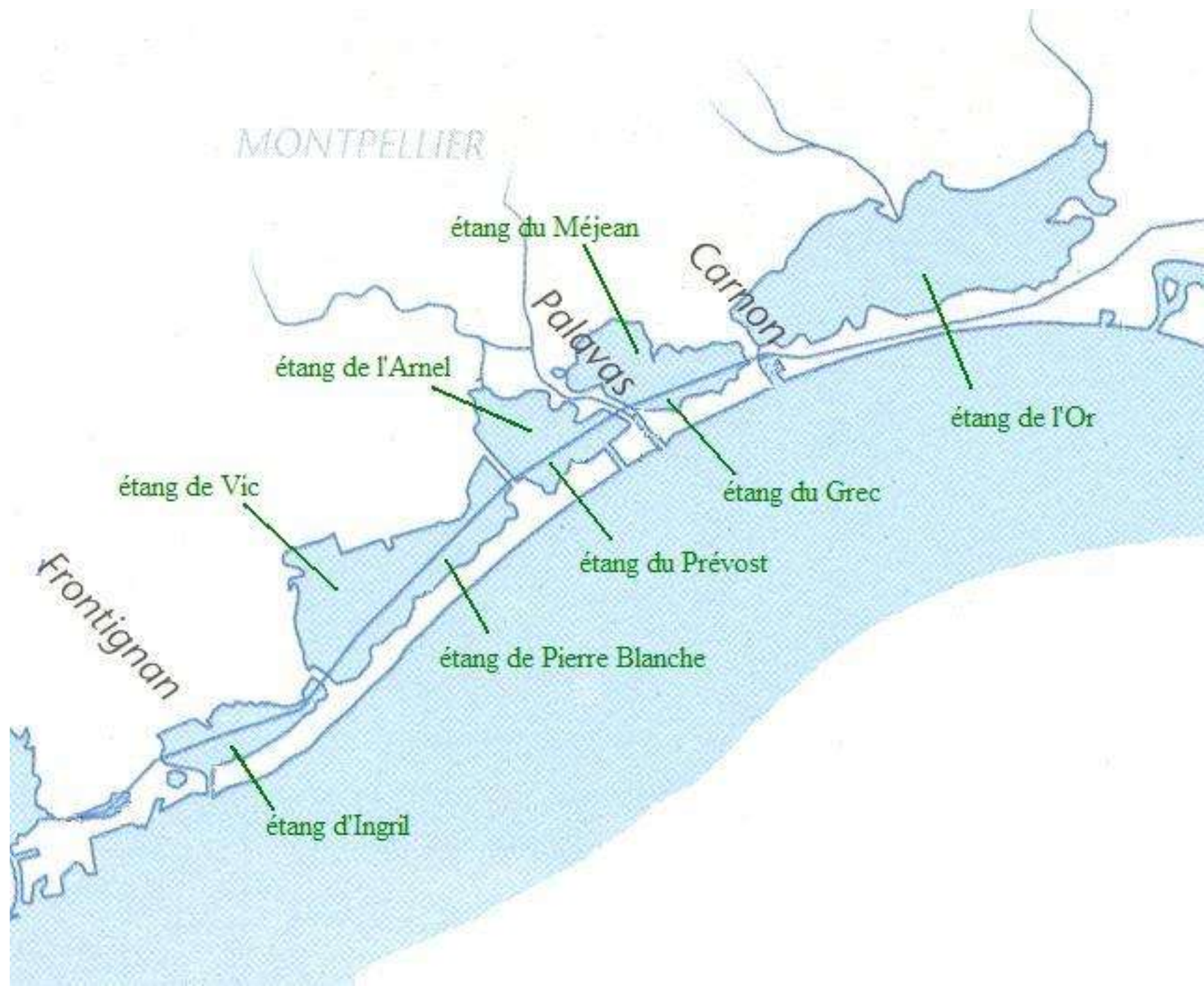


L'ETANG DE L'OR





- 3000 ha de plan d'eau

- 2000 ha de marais

Par sa superficie, il est le 4^{ème} étang français.



L'étang de l'Or et son Bassin versant









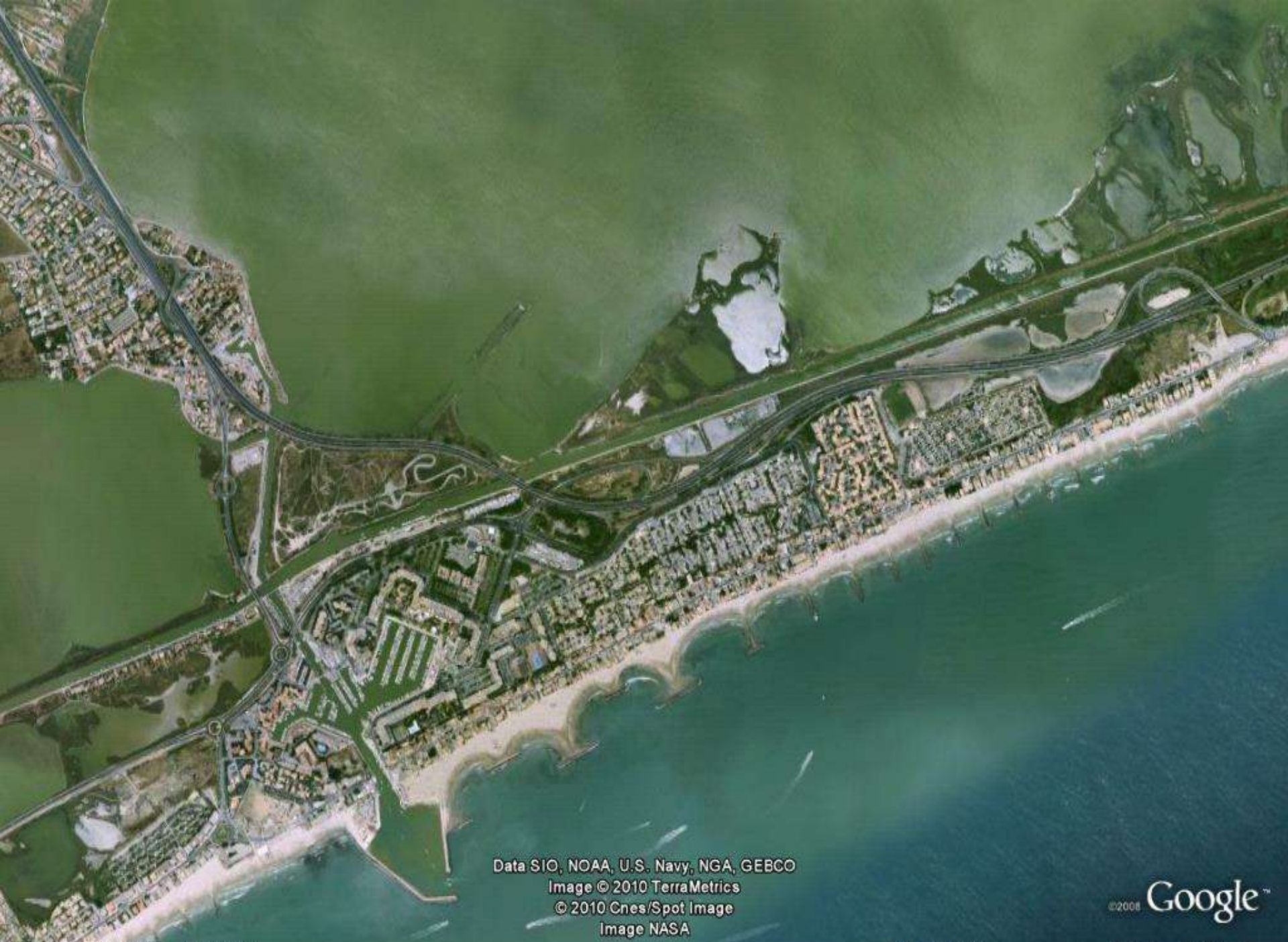
©2010 Google

images satellite : 11/8/2006 2005

43°35'56.87"N 4°06'41.76"E élév. 0 m

Altitude 5.90





Data SIO, NOAA, U.S. Navy, NGA, GEBCO
Image © 2010 TerraMetrics
© 2010 Cnes/Spot Image
Image NASA

©2008 Google™

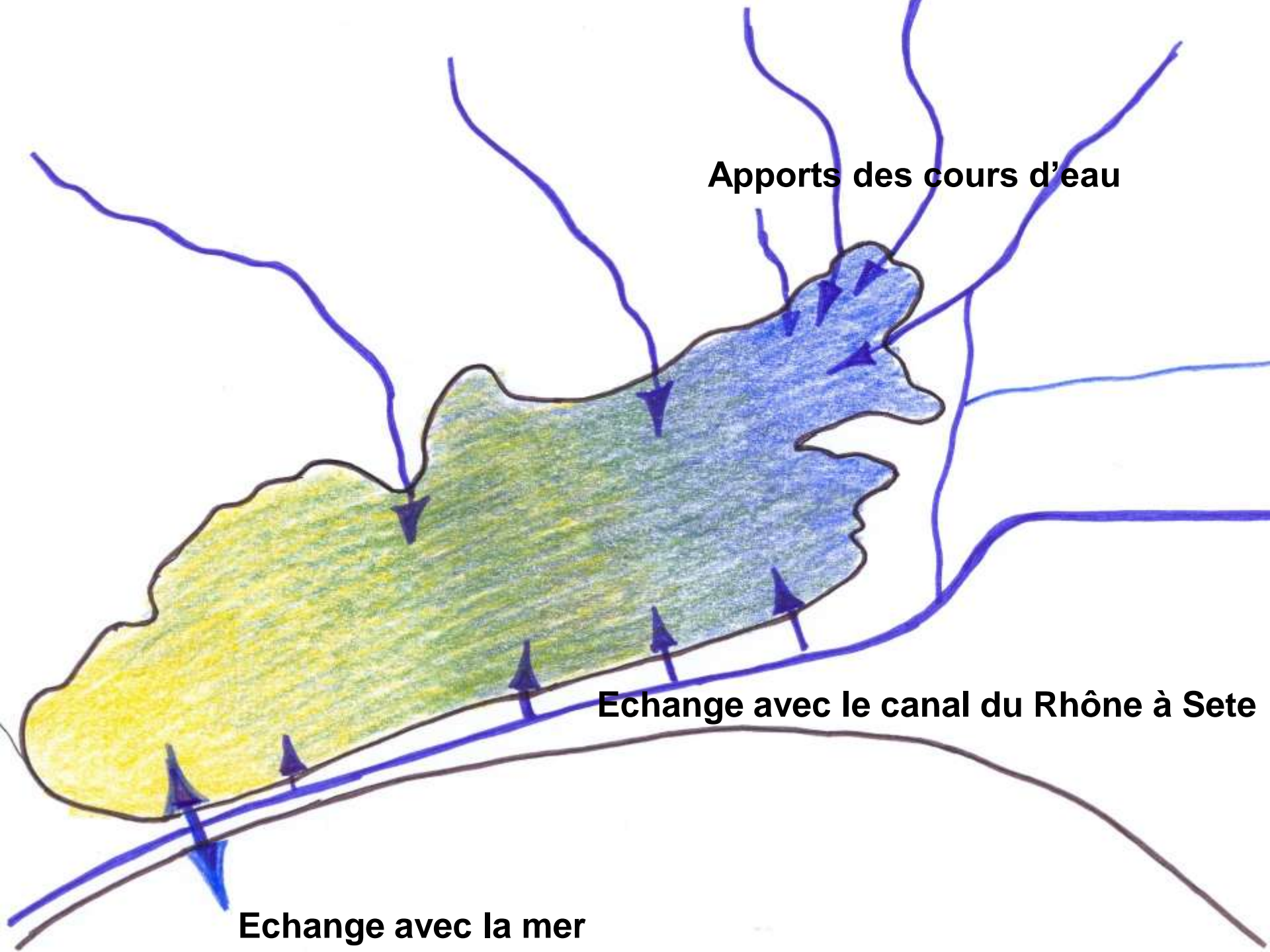
lat 43.549839° long 3.984647°

11 ao0t 2006

Altitude 3.36 km







Apports des cours d'eau

Echange avec le canal du Rhône à Sete

Echange avec la mer













X.ruffray



X. Ruffray



