



Réunion interrégionale du FILMED

 Pôle-relais lagunes
méditerranéennes



 Conservatoire
d'espaces naturels
Languedoc-Roussillon

22 mars 2018, Tour du Valat

Programme de la réunion

- 9h30 : Tour de table, travaux en cours des gestionnaires
- 10h30-12h : Echanges autour des actualités du réseau et des projets
- 12h *Etalonnage du matériel de mesure*
- 13h30 -16h30 : Séminaire « Suivis des zones humides lagunaires par imageries satellitales (focus sur les lagunes méditerranéennes) » présentés par l'Observatoire des Zones Humides Méditerranéennes : Anis Guelmami, Alain Sandoz et Ilse Geijzenborffer.

Point INFO: événements passés et à venir...

□ Fréquentation JMZH



bilan : 9676 pers en Méd., env. 100 animations.



□ JEP 2018 -15/16 sept. **THEME : « L'ART DU PARTAGE »**

- Sports nautiques (N2 Glisse) : préparation d'une rencontre régionale « élus » en Occitanie (automne 2018) *Responsabilité vis à vis du développement des sports de glisse en lagune et en mer.*

Point INFO: événements passés et à venir...

□ Changement climatique et littoral

- Retour séminaire de Perpignan du 14 et 15 mars 2018

Erosion, Climat, quel littoral pour demain ?

- *Film pédagogique BRGM : sortie à venir*

A l'agenda :

- **La mer monte: quel littoral pour demain?** A la rencontre des acteurs et des chercheurs de la Méditerranée

31 mai, 1^{er} et 2 juin 2018, à Agde

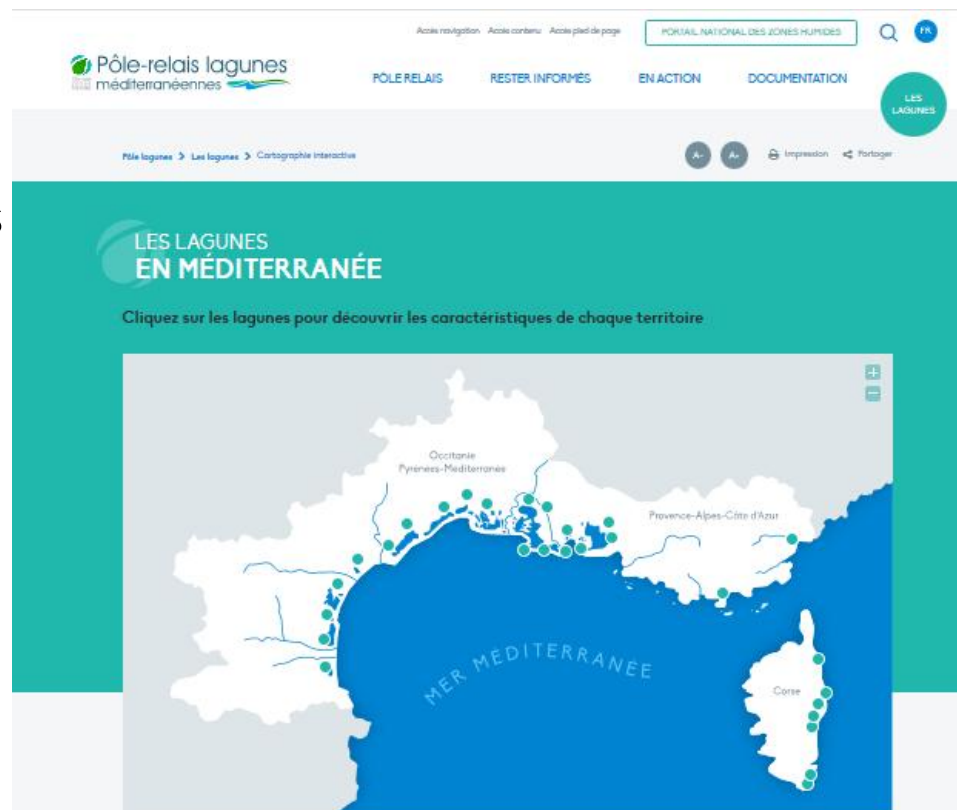
- **Colloque international sur l'adaptation des milieux humides littoraux au changement climatique**

26 au 28 novembre 2018, à La Rochelle

Quelles sont les questions qui vous sont couramment posées sur le changement climatique et le rôle des (de vos) zones humides ?

Point INFO : fiches lagunes, documentation

- Diffusion sélective de l'information bibliographique proposée par la Pôle lagunes
=> cf. tableau, cocher vos choix
- Mise à jour des fiches lagunes sur le site web du Pôle lagunes + mise à jour de la documentation et des vidéos sur les sites lagunaires



LES SUIVIS EN MILIEUX LAGUNAIRES

Firefox

Galerie de composant...

+Erosion côtière et aut...

https://accounts.goog...

https://pole-lagunes.org/en-action/le-filmed-et-autres-suivis-en-milieu80 %Rechercher

Pôle lagunes > En action > Le FILMED et autres suivis en milieux lagunairesA- A+ImpressionPartager

LE FILMED ET AUTRES SUIVIS EN MILIEUX LAGUNAIRES

Le Pôle-relais lagunes méditerranéennes anime depuis 2005, le FILMED, un réseau de gestionnaires des lagunes d'Occitanie et PACA, qui réalisent un suivi physico-chimique de l'eau.

Par ailleurs, dans le cadre de sa mission de mutualisation des connaissances, il a rassemblé avec le concours des gestionnaires, l'ensemble des suivis réalisés sur les zones humides lagunaires, en termes de faune, de flore et d'habitat naturel.



Le Forum Interrégional des Lagunes Méditerranéennes, un réseau de suivi physico-chimique de l'eau



Métadonnées des « Suivis Faune-Flore-Habitats » en milieux lagunaires

A1	Catégorie										
	A	B	C	D	E	F	G	H	I	J	K
1	Catégorie	Faune	Faune	Faune	Faune	Faune	Faune	Masse d'eau	Masse d'eau	Masse d'eau	Flore
2	Espèce/Habitat visé(e)	Oiseaux	Reptiles	Mammifères	Poissons	Poissons (sp. invasives)	Poissons	Colonne d'eau	Colonne d'eau	Colonne d'eau	Roselière
3	Intitulé du suivi-inventaire	Suivi des oiseaux d'eau	Suivi Cistude d'Europe	Suivi des populations de Chiroptères	Suivi anguille	Suivi Silure (espèce invasive)	Suivi poissons	Suivi physico-chimique	Débit d'eau	Niveau d'eau	Suivi de la ro
4	Cadre du suivi	plan de gestion	plan de gestion	plan de gestion	plan de gestion	plan de gestion	plan de gestion	plan de gestion	plan de gestion	plan de gestion	plan de ges
5	Objectif(s) principal(aux)	Développer les connaissances nécessaires à la gestion des sites et participer au comptage Wetland International et aux réseaux des limicoles côtiers.	Suivi de présence de l'espèce	Développer les connaissances nécessaires à la gestion des sites	Suivi de présence de l'espèce	Suivi de présence de l'espèce	Développer les connaissances nécessaires à la gestion des sites	Développer les connaissances nécessaires à la gestion des sites	Développer les connaissances nécessaires à la gestion des sites	Développer les connaissances nécessaires à la gestion des sites	Suivi du développement de la roselière aux travaux de l'ouvrage
6	Méthodologie du suivi	Comptage à vue mensuel, le plus proche du 15 de chaque mois	Comptage visuel par transect sur les berges de l'étang								
7	Protocole normalisé	OUI	OUI								
8	Référent suivi	Stéphanie BERTRAND	Stéphanie BERTRAND								
9	Localisation du suivi	Etang de Consécanière et Etang des Aulnes	Etang des Aulnes								
10	Maître d'ouvrage/Gestionnaire	CD 13	CD 13								

R278	Catégorie								
	A	B	C	D	E	F	G	H	I
1	Etang concerné	Catégorie	Espèce/Habitat visé(e)	Intitulé du suivi-inventaire	Cadre du suivi	Objectif(s) principal(aux)	Méthodologie du suivi	Protocole normalisé	Référent suivi
1									
2	Etangs du								
3									
4									
5									
6									
7									
8									
9									
10									
11									
12									
13									
14									
15									
16									
17									
18									
19									
20									
21									
22									
23									
24									
25									
26									
27									
28									
29									
30									
31									
32									
33									
34									
35									
36									
37									
38									
39									
40									
41									
42									
43									
44									
45									
46									
47									
48									
49									
50									
51									
52									
53									
54									
55									
56									
57									
58									
59									
60									
61									
62									
63									
64									
65									
66									
67									
68									
69									
70									
71									
72									
73									
74									
75									
76									
77									
78									
79									
80									
81									
82									
83									
84									
85									
86									
87									
88									
89									
90									
91									
92									
93									
94									
95									
96									
97									
98									
99									
100									

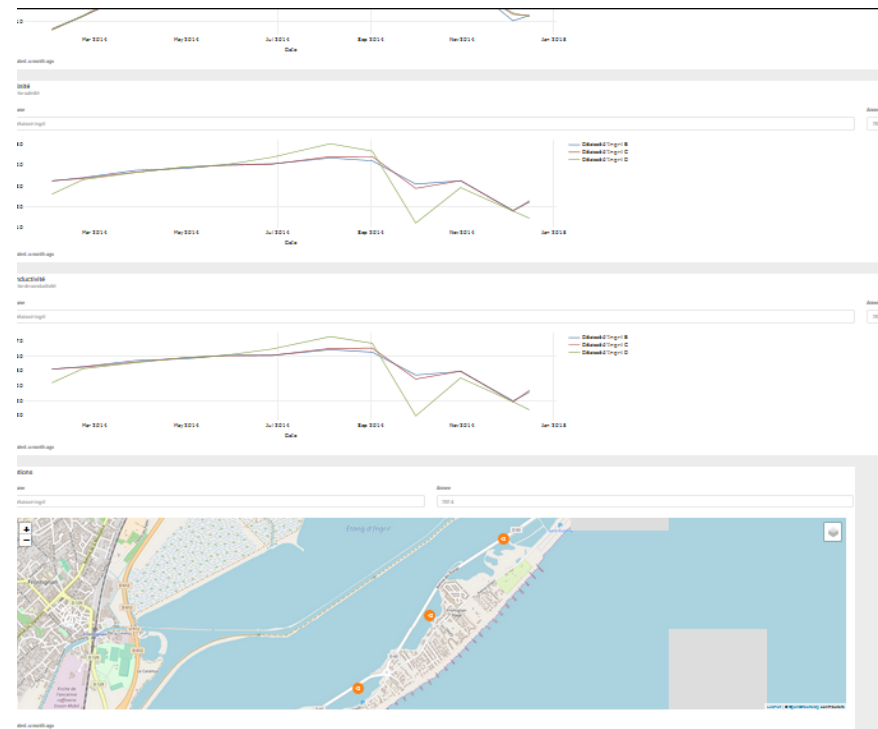


Prochaine étape !

LES SUIVIS EN MILIEUX LAGUNAIRES

■ Suivis FILMED :

- Besoin de récupérer les données non intégrées à la BDD
- Valorisation : Mise en route d'un outil générique pour extraire les graphiques et les diffuser facilement (depuis vos sites web, mails etc) :



LES SUIVIS EN MILIEUX LAGUNAIRES

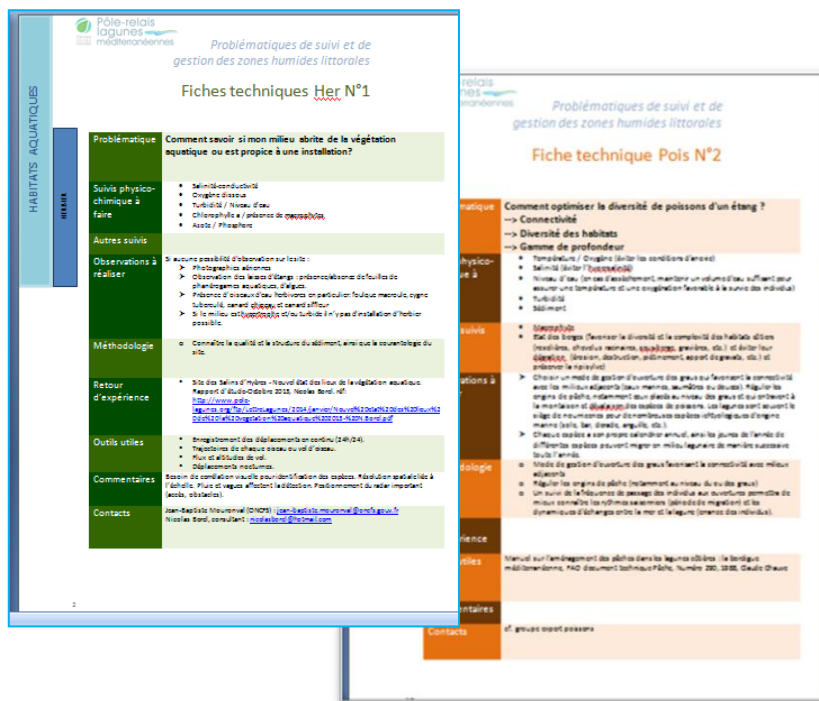
□ Boîte à outils FILMED

- Connaître le matériel du réseau de suivi: Tableau récapitulatif des mallettes de suivi physico-chimique
- Réunir les informations sur le matériel utile :
Transmettez-moi vos devis



LES SUIVIS EN MILIEUX LAGUNAIRES

- Une quinzaine de **fiches techniques problématiques de suivi et de gestion des zones humides littorales** en cours de réalisation par *Hugo Laurent-Vidieu* (Serv. Civ. du Pôle lagunes)



LES SUIVIS EN MILIEUX LAGUNAIRES

que pensez-vous d'un un outil de travail collaboratif et de connaissances partagées (par ex un wiki) ?

- Pour centraliser nos outils
- Stocker des données de façon sécurisée mais accessibles par les membres du réseau
- Faciliter la communication entre les acteurs
- Déposer et partage nos documents en temps réels, avoir une visibilité sur les infos déposées par les membres



Retour sur les formations à Géobs : l'outil de référencement des obstacles à l'écoulement (ROE)

2 sessions de formation => Occitanie, 6 fév. & PACA, 14 mars 2018

Le Référentiel

1. Pourquoi ?



- Disposer d'un catalogue national des obstacles à l'écoulement au sein du Système d'Information sur l'Eau (SIE) permettant de :

- ✓ Recenser les obstacles
- ✓ Diffuser un socle d'information commun
- ✓ Partager ces informations vers d'autres systèmes informatiques destinés à un métier spécifique : **interopérabilité**

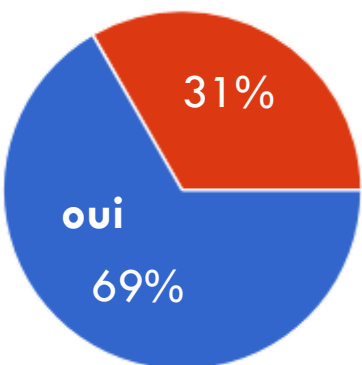
4. Situation actuelle sur la façade méditerranéenne, sous Géobs



- ROE National : ~ 98 000 obstacles
- LR + PACA + Corse : ~7 500 obstacles

Existence d'une cartographie des ouvrages hydrauliques

(issue de la synthèse de l'enquête en mars 2017)



=>Infos partielles pour ceux qui
n'ont pas une cartographie de
l'ensemble des ouvrages

Existence d'une cartographie des ouvrages hydrauliques



● Territoires où au moins une structure de gestion a été formée à GéObs

**-13 structures formées (15 pers.)
(7 PACA, 6 Occitanie)**



Navigation

Echelle : 1:100'000

Localisation : Métropole

Mode édition

Modules



Nouvelles intégrations dans le ROE
par la mairie de Fréjus

Référencement des ouvrages à venir sur les lagunes ?

- Préciser le nombre d'ouvrages prioritaires sur les sites lagunaires. L'objectif est de :
 - chiffrer le **nombre d'ouvrages** potentiellement à intégrer suivant 3 niveaux de priorité des ouvrages,
 - **avez-vous le temps (ou moyens humains)** pour intégrer des données au ROE ?
- => **Appui à l'intégration de ces données possible par l'AFB (stage)**
= Nécessité de chiffrer le travail à effectuer sur vos sites

Nombre d'ouvrages prioritaires	Nbre de Niveau 1 (ex Grau ou ouvrage aux principaux tributaires en lien avec la lagune)	Nbre de Niveau 2 : <i>Ex obstacles entre ME et zone humide, ou sur canal de ceinture</i>	Nbre de Niveau 3 : <i>Ex : obstacles en zones humides déterminants suivant priorité de gestion</i>	Vous ou votre structure sera-t-elle en mesure de les intégrer en tout ou partie dans Géobs (précision à donner si partiellement)	D'ici quelle date selon vous ?
Grde Maire :5 prioritaires	- 3 graus; 2 gdes martellières	1 épanchoir sur le Canal du midi	2 OH à identifier sur clôt de Vias	oui	d'ici fin mars 2018, 3 jrs prévus

FORMATION (autres)

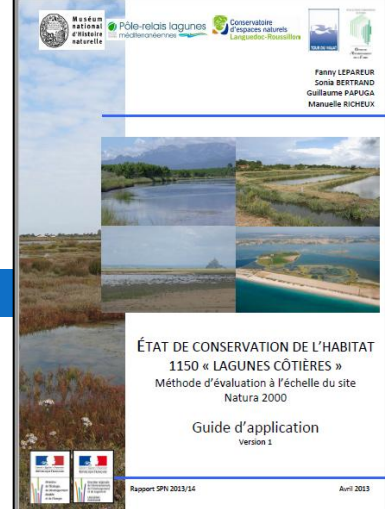
- ❑ Prochaine formation « Communication » pour les structures de gestion des lagunes

⇒ A l'automne, contactez *Magali Boyce* pour en savoir plus

- ❑ Discussion : autres besoins à identifier

Ex QGIS avec une session spécifique aux zones humides lagunaires ?

PROJETS EN COURS



Etat de conservation de l'habitat d'intérêt communautaire prioritaire « lagunes côtières méditerranéennes » (<https://inpn.mnhn.fr/>)

Rappel :

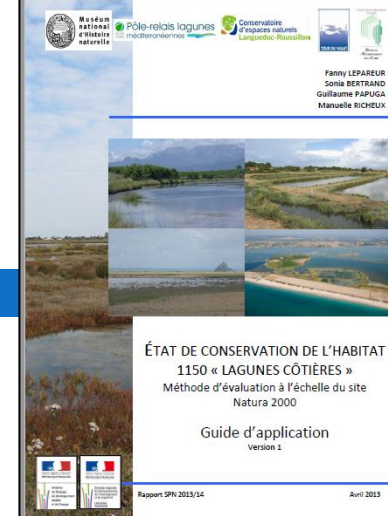
- 2012 : mise en place d'un groupe de travail, animé par le Pôle lagunes (CEN LR) avec plusieurs partenaires techniques et scientifiques
- 2013: Mise en place de la méthode de terrain à destination des gestionnaires
- 2014-2015 : test de la méthode sur les palavasiens par le SIEL
- 2017 : transmission de la synthèse des retours d'expérience à la DREAL et MNHN



PROJETS EN COURS

Etat de conservation de l'habitat d'intérêt communautaire prioritaire « lagunes côtières méditerranéennes » (<https://inpn.mnhn.fr/>)

- Recrutement en cours d'un vacataire MNHN (UMS Patrinat) – mission d'avril à juin 2018
 - ⇒ Travailler sur une version améliorée du guide d'application de la méthode d'évaluation
 - ⇒ Intégrant des fiches techniques/pratiques
 - ⇒ Valoriser le rendu de l'évaluation portée par les structures de gestion



PROJETS EN COURS



Etat de conservation de l'habitat d'intérêt communautaire prioritaire « lagunes côtières méditerranéennes » (<https://inpn.mnhn.fr/>)

- Démarrage du Life intégré sur les habitats naturels marins (MarHa) (2018 – 2025)
- 1 Bénéficiaire coordinateur (AFB)
- 11 Bénéficiaires associés (3 PNR, PN PC, RNF, TdV, Gis Posidonie, CNRS-CIRED, Ville d'Agde, Ifremer, Inst. des Mil. Aqua.
- Total de 22,3 millions d'euros (60%) (UE, Ministère de la Transition écologique et solidaire + bénéficiaires)



PROJETS EN COURS



Le Life Marha vise à faciliter la mise en œuvre de Natura 2000 en mer.

➤ **34 actions pour 9 thématiques:**

- ❑ Une gestion et une gouvernance facilitant la mise en œuvre des directives Natura 2000, DCSMM et DCE en intégrant le lien terre-mer.
- ❑ Des capacités renforcées et des outils pour la mise en œuvre de N2000.
- ❑ L'intégration des activités des usagers.
- ❑ Des actions de conservation et de réduction des pressions éprouvées et diffusées.
- ❑ L'évaluation de l'état de conservation des habitats marins à l'échelle biogéographique et des dispositifs de suivis pour une gestion adaptative.
- ❑ Une appropriation par la société de la démarche N 2000 en mer.
- ❑ Une pérennité des actions du projet assurée par des mécanismes de financement innovants.
- ❑ Une coopération internationale renforcée.
- ❑ Une gestion de projet optimisée et un projet éco-responsable.



Sujet à définir pour la prochaine plateforme
gestion/recherche en lagunes et zones humides
littorales

- Vos besoins opérationnels sont plutôt relatifs :
 - à l'évaluation des fonctions des habitats (et aussi l'hydrologie)
 - à la réalisation de diagnostic en ZH (caractérisation et l'évaluation)
 - Vous souhaitez en savoir plus sur « services et valeurs »
 - Sur la conduite de l'action => besoin de connaissances pour l'organisation de l'action

*D'après la synthèse du MNHN sur les acquis et des besoins
opérationnels. Zones humides,
recherches et développements (2001–2011)*

Discussion sur les besoins

Quelques idées soumises en 2017



- Mettre en place des colloques qui regroupent des personnes avec différents angles de vue pour partager sur un sujet de manière transversale en englobant tous les enjeux de gestion.
- Thème sur la gestion écosystémique ? considère l'écosystème lagunaire dans sa globalité et non pas le groupe taxonomique qui revêt le plus d'enjeux
format : workshop / colloque nationale?
- Avoir des retours d'expérience (positifs ou négatifs) sur des études menées ou des mesures de gestion entreprises en lagune

SUIVIS DES ZONES HUMIDES LAGUNAIRES PAR IMAGERIES SATELLITALES (FOCUS SUR LES LAGUNES MÉDITERRANÉENNES)

- 13h30 -16h30 : Séminaire présenté par l'Observatoire des Zones Humides Méditerranéennes :
Anis Guelmami, Alain Sandoz et Ilse Geijzenborffer.
- Outils d'observation de la Terre pour le suivi des Zones humides Méditerranéennes.
- Suivi des dynamiques spatio-temporelles de l'inondation de surface par images satellite
- Cartographie des habitats et de l'occupation du sol et suivi des services écosystémiques : exemple du service de régulation des crues dans le **bassin versant du Lez**
- Suivi de certains paramètres de la qualité de l'eau par satellite dans les grandes lagunes côtières méditerranéennes : exemple de **l'Etang de Berre**
- Présentation du géo-portail SWOS pour l'intégration des données d'observation de la Terre pour le suivi des ZH

