

L'Association
MRM



Réseau FILMED
25 janvier 2016



Les poissons migrateurs
dans les
lagunes méditerranéennes



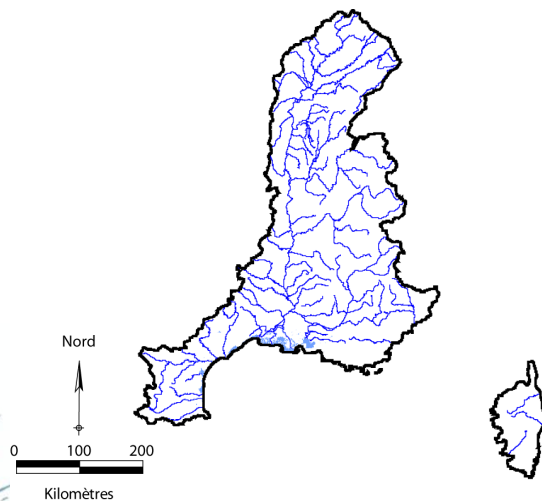


***N*otre Mission**

Contribuer à la connaissance, la restauration et la gestion des **populations de poissons migrateurs** et de leurs milieux de vie sur les bassins Rhône Méditerranée et Corse

Structure de gestion et de coordination du plan de gestion des poissons migrateurs (PLAGEPOMI) du bassin Rhône Méditerranée

4^{ème} PLAGEPOMI : 2016 – 2021 : Définition de nouveaux objectifs
Notamment sur les lagunes



5 régions et 23 départements

130 000 km² - 25% du territoire national

11 000 cours d'eau* - 1 000 km côtes

Le Bas Rhône et ses affluents



Les fleuves côtiers



Les lagunes





L'Anguille européenne

- Considérée « en danger critique d'extinction » par l'IUCN
- Enjeux très importants en lagunes



La Lamproie marine

- Inquiétudes sur la situation en RM
- Enjeux importants en lagunes



L'Alose feinte du Rhône

- Endémique au bassin RM
- Enjeux faibles en lagunes



Connaître



Caractérisation des espèces, des habitats et des usages

- *Inventaire écologique DOCOB Natura 2000 : Delta de Camargue (2008)*
- *Etat des lieux des pêcheries professionnelles en région PACA*
- *Suivi des populations de poissons du canal de Fumemorte (Camargue 1993 - en cours) Tour du Valat*

Dynamique et répartition géographique des populations

- *Contribution à l'élaboration du modèle Anguille de la Tour du Valat sur le Vaccarès (2004 – en cours)*
- *Plan de Gestion en faveur de l' Anguille sur les marais du Vigueirat (2007 – 2015)*

Surveillance des populations en danger

- *Etude des populations de Lamproies migratrices (2005 - en cours)*

Suivre



Reproduction

Migration des espèces

- *Suivi de la migration anadrome de l'Anguille (suivi des passes-pièges)*

- **Vigueirat**

*Canal d'Arles à Fos / Mas Thibert
(2007 – 2015)*

- **GPMM**

*Barrage anti sel / Fos
(2007 – 2013)*

- **Vaccarès**

*Grau de la Fourcade / Saintes Maries de la Mer
(2004 – en cours)
Site Index du PGA*



Passé piège

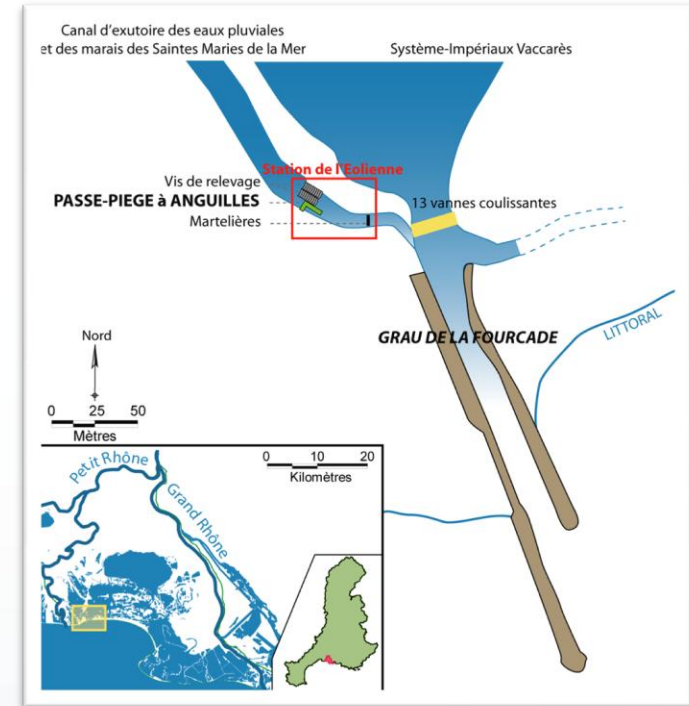
- *Constitue le seul point de suivi du recrutement en civelles sur la façade Méditerranéenne française*
- *Fonctionnement atypique du grau*
- *Géré manuellement / pas un fonctionnement naturel*
- *Contrôle total des échanges mer-étangs*
- *Fenêtres favorables à la sortie d'eau douce restreintes*

Suivi des civelles

- *Via la passe-piège*
- *Via Capétchades à alevins*

Suivi des anguilles jaunes et argentées

- *Via Capétchades palavasiennes*



Suivi des civelles

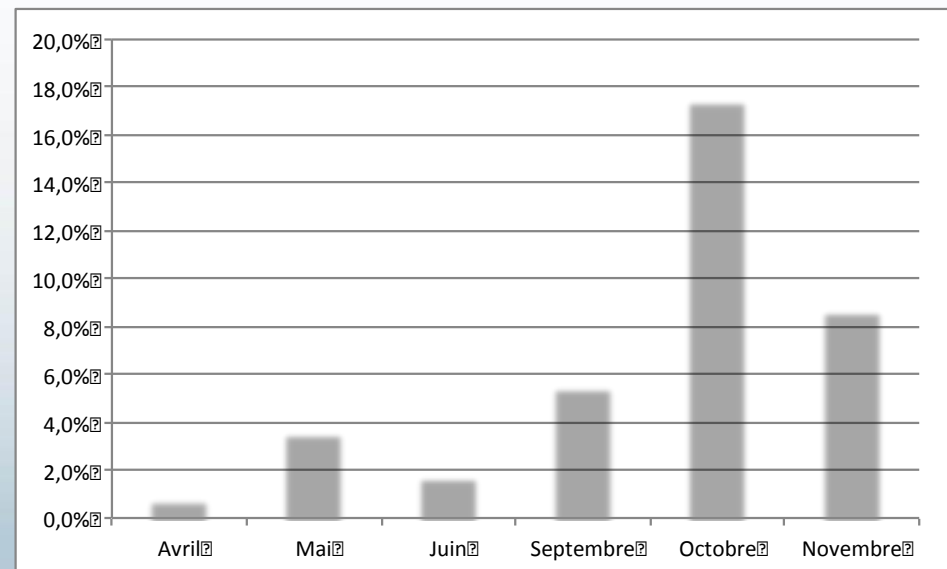
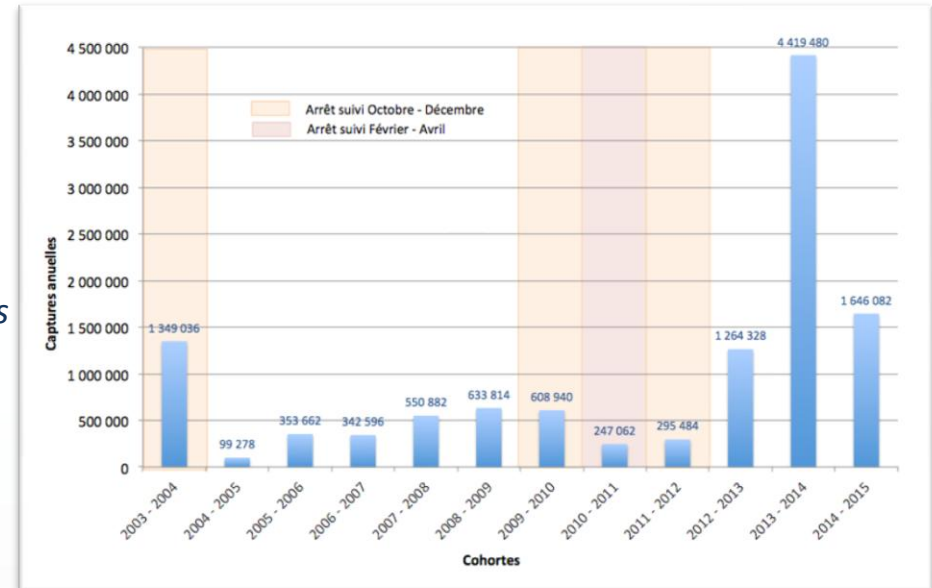
- *Tendance à la hausse depuis la cohorte 2012-2013*
- *Même constat via les capétchades à alevins*

Dépend de :

- *La température*
- *Les échanges hydrauliques → Gestion du grau de la Fourcade*

Suivi des anguilles jaunes et argentées

- *Proportion plus importante à l'automne*
 - *Nécessité de favoriser la sortie à la mer*
- *Gestion du Grau de la Fourcade*



Évaluer



Evolution des populations

- *Suivi des stations RCS/DCE + Réseau Spécifique Anguille (RSA) ONEMA sur les tributaires*
- *Suivi des captures annuelles en anguilles sur les lagunes (2009 – en cours)*
- *Suivi biométrie/qualité des anguilles argentées dans les lagunes (2012 – en cours) CRPME LR et PACA*

Conditions de migration

Efficacité des dispositifs de franchissement

Développer des outils



Optimiser les moyens

Centraliser et valoriser les indicateurs

- *Mise en place d'un Tableau de Bord « poissons migrateurs » sur le bassin Rhône-Méditerranée (2014)*

Expérimenter des méthodes innovantes

- *Étude de la dévalaison des anguilles argentées (Salaison 2015 - 2016)*

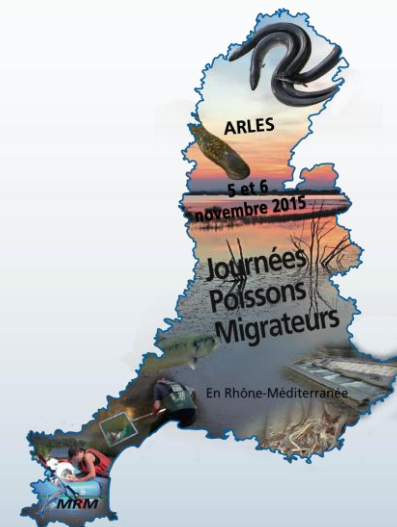
Communiquer, pour donner conscience

BD, jeux, films, maquettes, expositions... des outils ludiques, pédagogiques et pratiques



Tous les 2 ans, organisation des Journées Poissons Migrateurs en RM

2015 / Arles



Rassembler le grand public comme les professionnels autour de la protection des poissons migrateurs

Coordonner

Un appui quotidien aux structures locales

gestionnaires, établissements de l'Etat, collectivités, propriétaires privés...

En pratique :

Une large mise à disposition des connaissances et des bases de données

Une implication dans la réalisation ou le suivi de la réalisation d'études en faveur :

- de la gestion des milieux naturels et des usages associés
- de la restauration des continuités écologiques aquatiques



*Un peu délaissées –
Mais un enjeu fort du PLAGEPOMI 2016-2021*



Transition entre milieu continental et milieu marin

Rôle clé dans la préservation de l'Aiguille européenne
(proximité à la mer, productivité en mâles...)

Répartition / Continuité

Anguille européenne



**Mauvaise connaissance des ouvrages et de leurs impacts
Mer / lagune – Lagune / tributaire**



Inventorier les ouvrages hydrauliques sur les Masses d'Eau de Transition (MET), décrire leurs modes de gestion et évaluer les impacts sur les échanges piscicoles (colonisation / échappement ANG)



Appui des gestionnaires
Etude prévue en 2016 reportée à 2017 (avec pole ou TDV)

Répartition / Continuité

Lamproie marine



Aire de répartition complète inconnue



Etude des populations de Lamproies en Rhône-Méditerranée
Présence ponctuelle de sub-adultes dans certaines lagunes



Poursuivre la veille auprès de tous les acteurs susceptibles de réaliser des observations (pêcheurs, poissonniers, biologistes, ...)
Les gestionnaires → acteur et un relais de l'information dans les deux sens



Stocks

Anguille européenne



Impossibilité d'estimer le stock en l'état des données disponibles

Indicateur d'abondance civelles Vaccarès



PP Saintes / Pêches Vaccarès / Modèle Camargue



Déployer le modèle dynamique de population convivial réalisé par la Tour du Valat sur les lagunes Méditerranéennes. Nécessité d'acquérir les données de **pression de pêche** et de **recrutement/échappement**

Suivi civelle sur une lagune non contrôlée

Pêcheurie

Anguille européenne



Zones d'activité et périodes
Tonnages annuels pêcheries PACA/LR
Nombre de pêcheurs / nombre d'engins



Carnets de captures pêcheurie professionnelle lagunes



Améliorer la connaissance de la pression de pêche et assurer son suivi
dans le temps

Autres pressions : Etat sanitaire

Anguille européenne



Connaissances qualitatives et ponctuelles sur état sanitaire (Evex, *A. crassus*) et niveaux de contamination (PCB, métaux) dans certaines lagunes



Recherche fondamentale



Echantillonnages EVEX GPM



Etude Vigueirat / Relâchers ANG argentées LR et PACA



Mettre en place un suivi épidémiologique des pathogènes identifiés comme ayant un impact sur la capacité de migration de l'Anguille : *A. crassus* et le virus EVEX.

Suivre les niveaux de contamination pour les différents habitats de l'Anguille.
Analyser l'impact des pressions de pollution spécifiques sur l'Anguille.

Autres pressions : Pompages agricoles

Toutes espèces



Quantité non-négligeable de juvéniles en dévalaison capturée chaque année dans un canal d'irrigation de Grande Camargue



Suivi piscicole pluriannuel du canal d'irrigation de l'Aube-de-Bouic en Camargue



Evaluer l'impact des stations de pompages rhodaniennes sur la montaison / dévalaison des poissons migrateurs
2016





Acquérir les connaissances et les données existantes sur les poissons migrateurs et la continuité écologique

Prendre connaissance des projets et suivis en cours et à venir

Inventorier les ouvrages hydrauliques sur les Masses d'Eau de Transition (MET), **décrire** leurs modes de gestion et **évaluer** les impacts sur les échanges piscicoles

Poursuivre la veille auprès de tous les acteurs susceptibles de réaliser des observations de lamproies marines (pêcheurs, poissonniers, biologistes, ...)

Evaluer l'impact des stations de pompages rhodaniennes sur la montaison / dévalaison des poissons migrateurs



Améliorer la connaissance de la pression de pêche et assurer son suivi dans le temps

Évaluer quantitativement les civelles pénétrant dans une lagune et les anguilles argentées s'en échappant

Évaluer l'impact de la pêche professionnelle en mer et au droit des embouchures sur l'Alose : caractériser l'activité et estimer les captures



Déployer le modèle dynamique de population convivial réalisé par la Tour du Valat sur les lagunes Méditerranéennes.

Mettre en place un suivi épidémiologique des pathogènes identifiés comme ayant un impact sur la capacité de migration de l'Anguille : *A. crassus* et le virus EVEX.

Suivre les niveaux de contamination pour les différents habitats de l'Anguille. Analyser l'impact des pressions de pollution spécifiques sur l'Anguille.

Établir un lien gestionnaire – MRM

→ Rôle du Pôle Relais Lagunes

- Compiler l'ensemble des données poissons migrateurs / continuité écologique
- Échange de données et de connaissances
- Réaliser un appui auprès des gestionnaires dans la mise en œuvre de plan de gestion et de suivi scientifique
- Nécessité d'intégrer MRM dans les suivi et plans de gestion a minima pour acquérir les connaissances sur ces territoires

MERCI POUR VOTRE ATTENTION



L' équipe MRM



Association Migrateurs Rhône-Méditerranée
ZI Nord- Rue André Chamson-
13200 ARLES

☎ 04 90 93 39 32 - 📠 04 90 93 33 19
www.migrateursrhonemediterranee.org