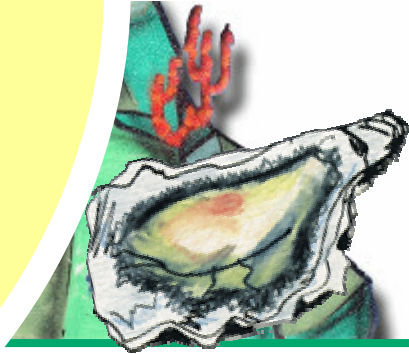


mediaqua

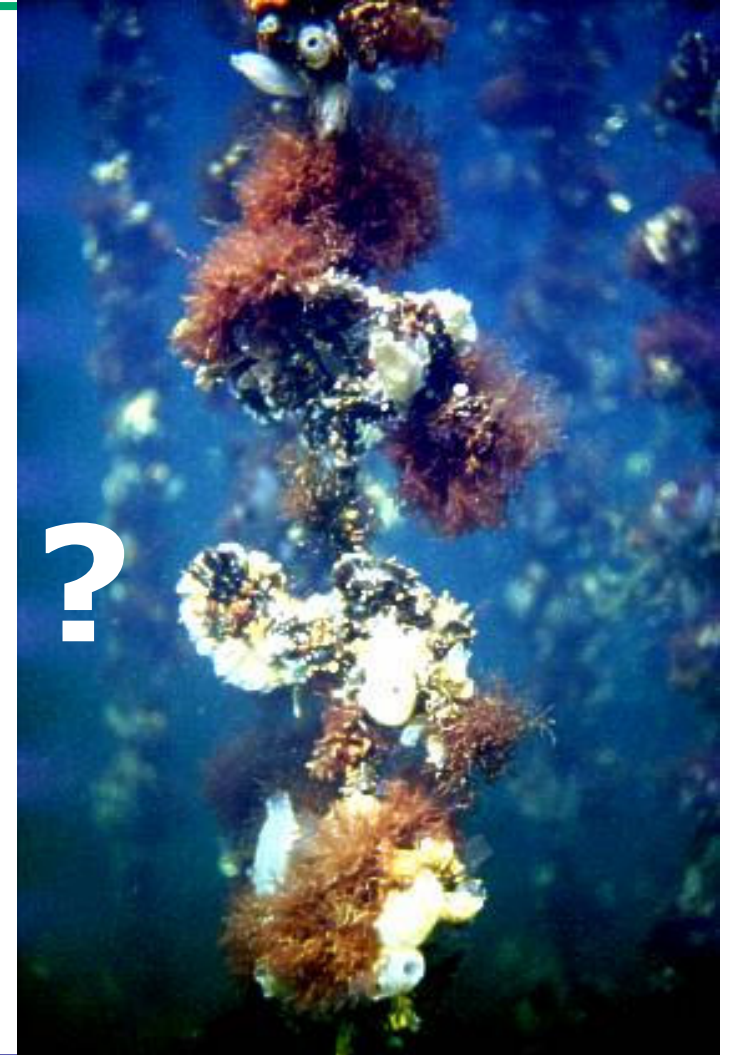


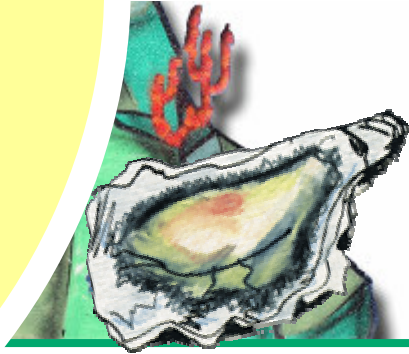
Dérèglement climatique

Huîtres Quel avenir ?

Jean-Marc

DESLOUS-PAOLI

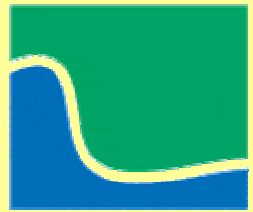




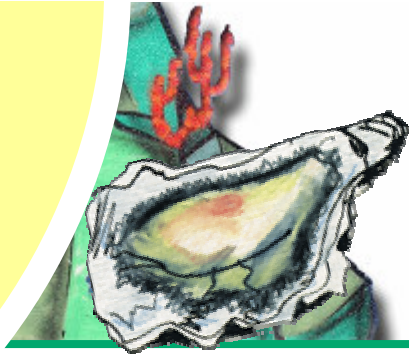
Dérèglement climatique

SOMMAIRE

- **Effet de serre – Rappel**
- Température et salinité à Bouzigues
- Quel avenir ? Quelles solutions ?
- D'autres changements agricoles

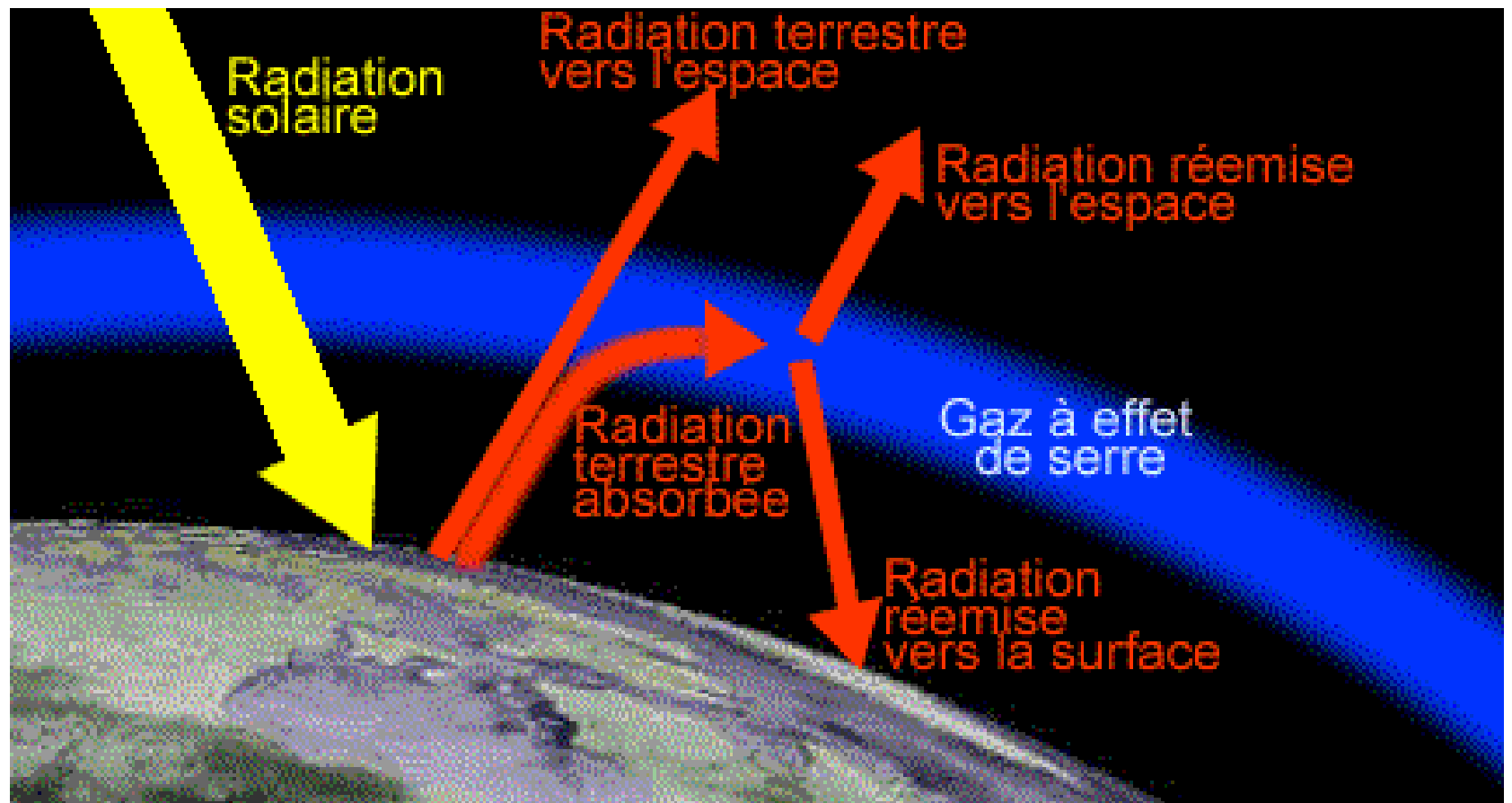


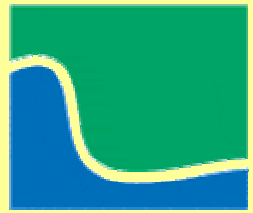
mediaqua



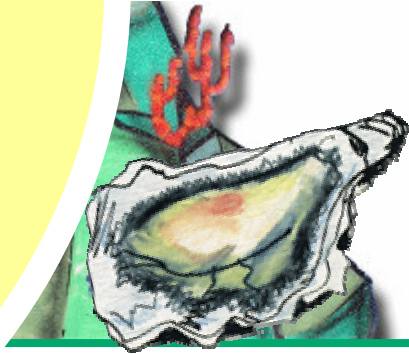
Dérèglement climatique

Pourquoi ?



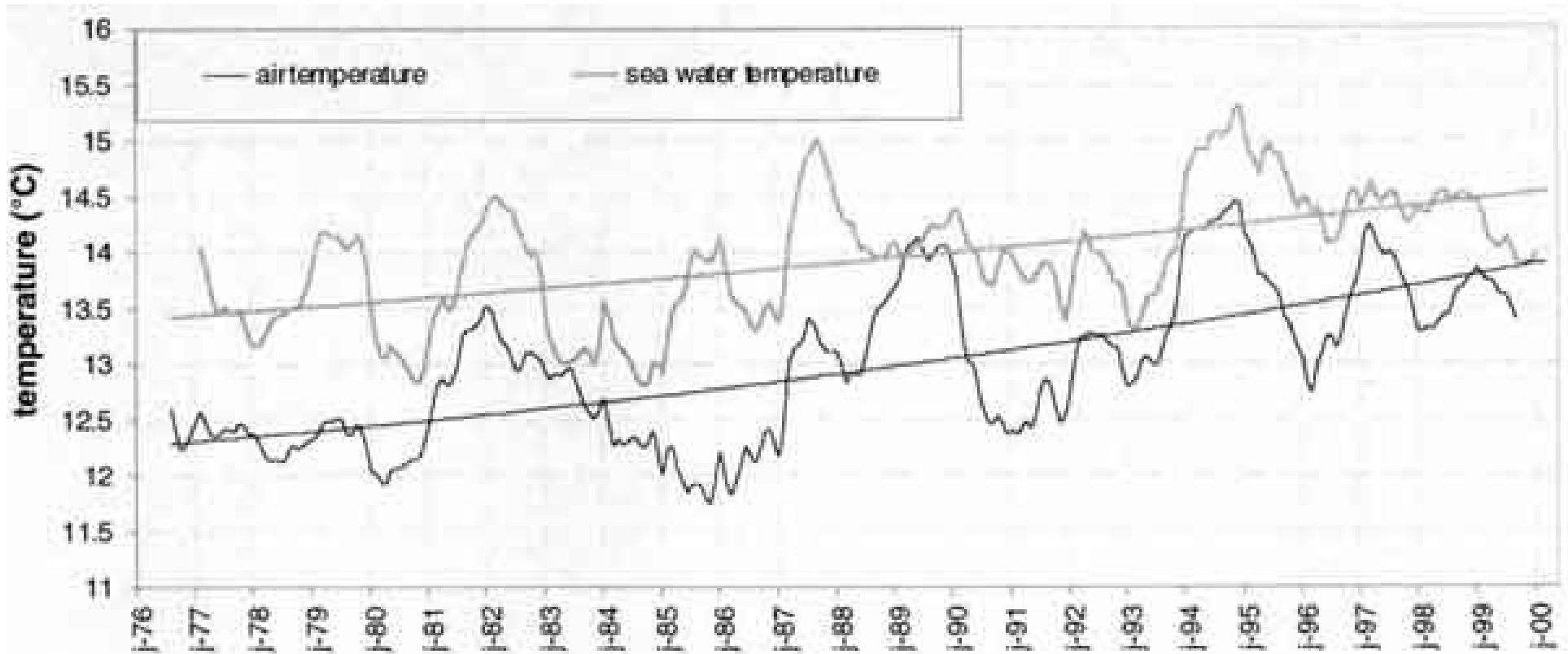


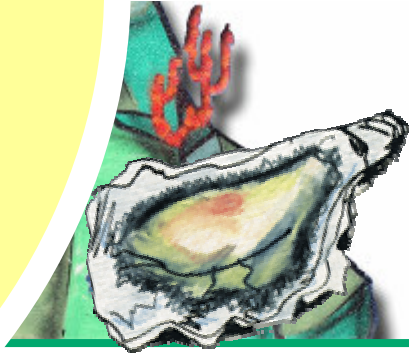
mediaqua



Dérèglement climatique

Exemple : la température à Marennes-Oléron

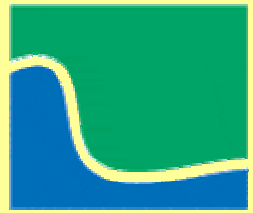




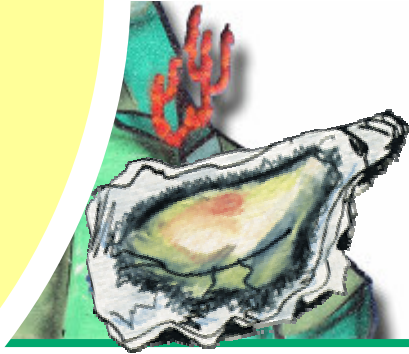
Dérèglement climatique

SOMMAIRE

- Effet de serre – Rappel
- **Température et salinité à Bouzigues**
- Quel avenir ? Quelles solutions ?
- D'autres changements agricoles

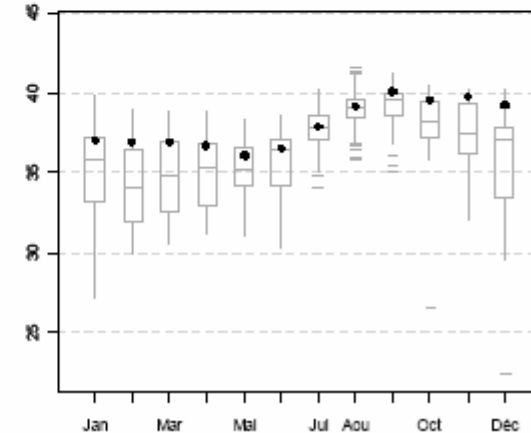
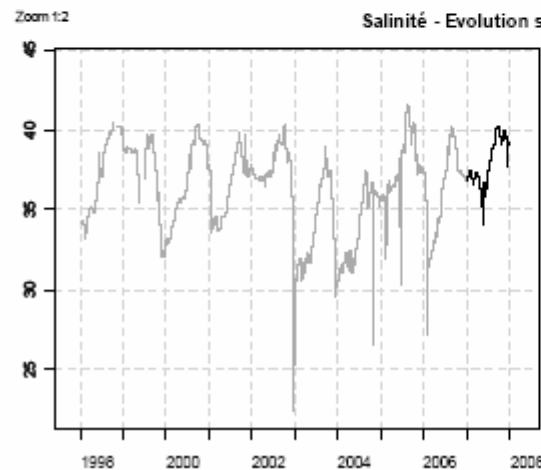
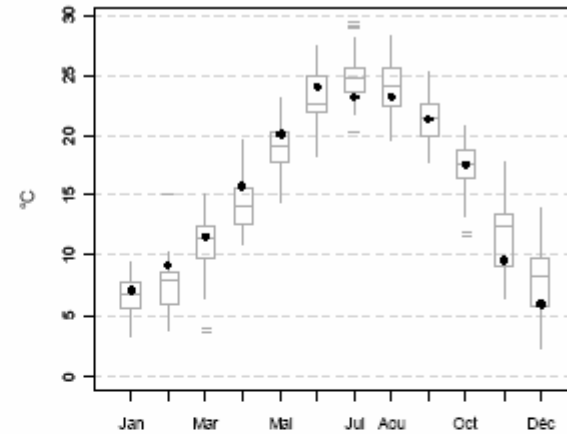
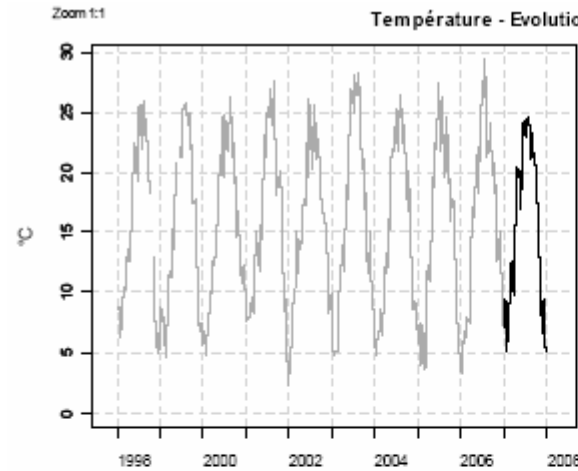


mediaqua

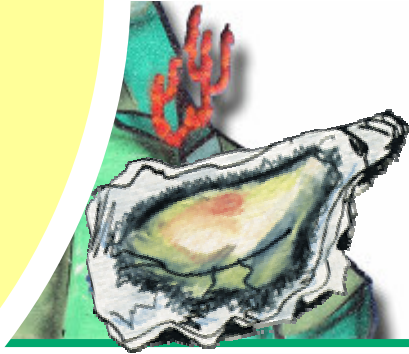


Dérèglement climatique

Marseillan
Température et
salinité
Année 2007



Mortalité de
naissains au
printemps (avril –
mai)



Dérèglement climatique

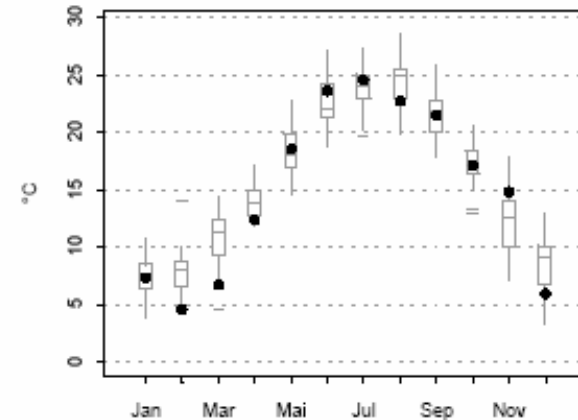
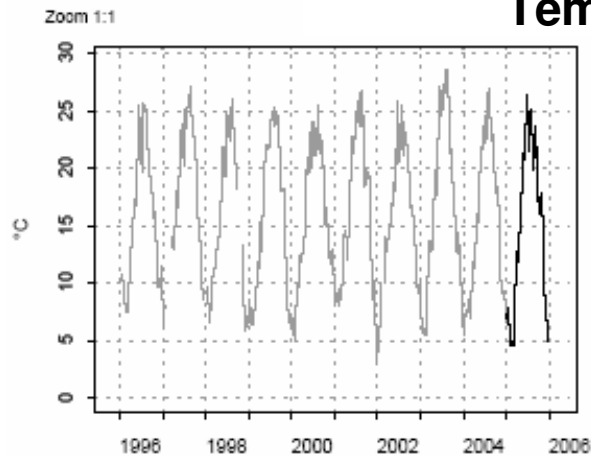
Bouzigues
Année 2005

Pas de
malaïgue

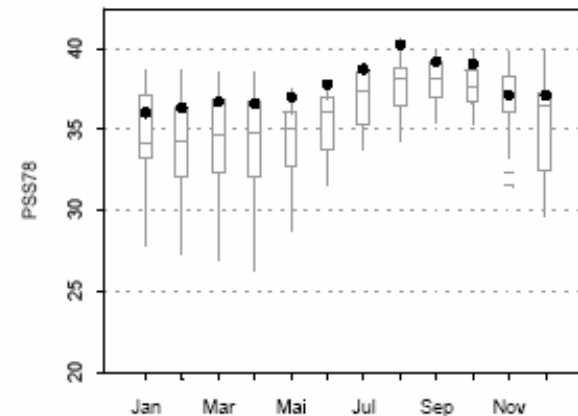
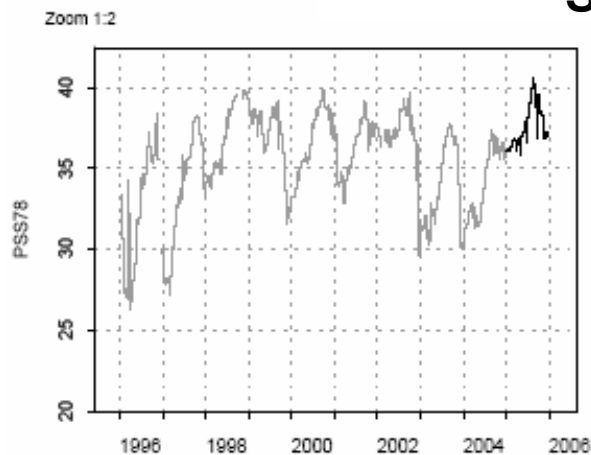
Pas de
mortalité

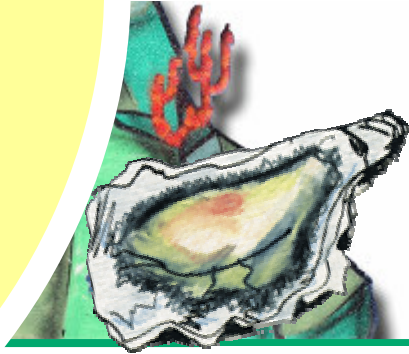
Données Ifremer

Température



Salinité



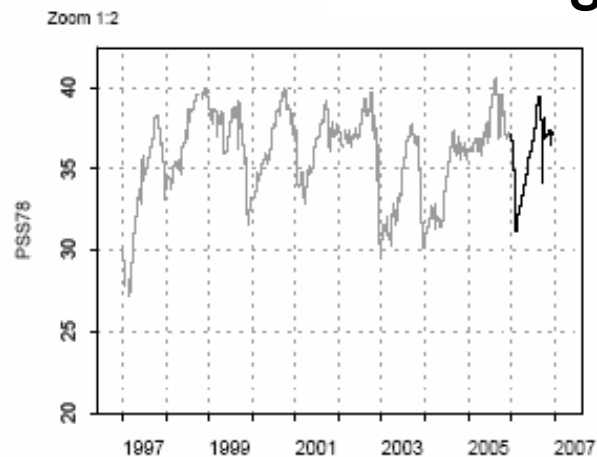
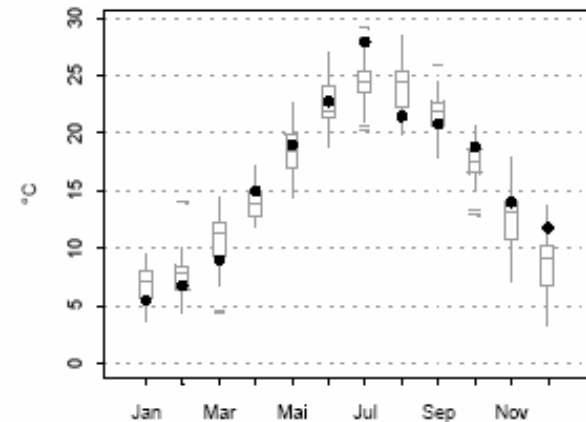
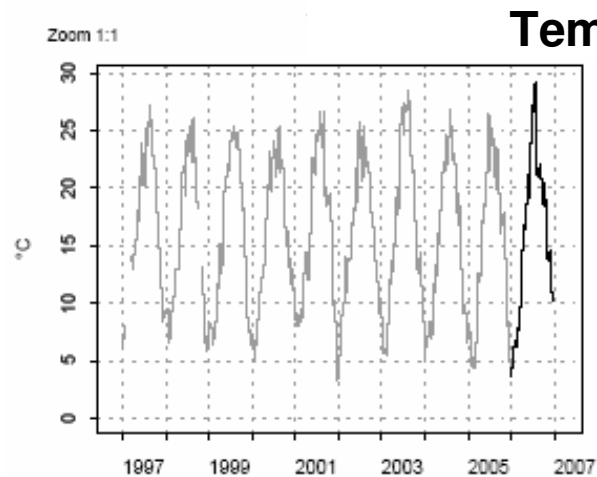


Dérèglement climatique

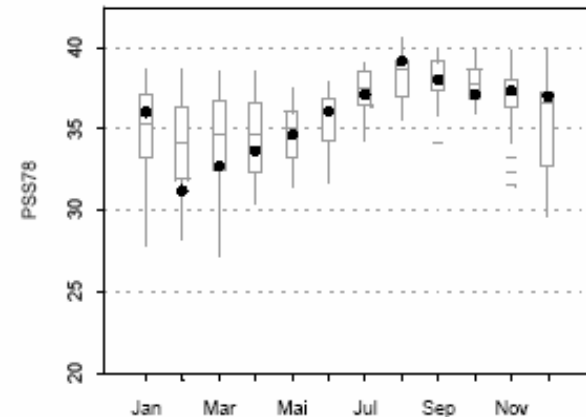
Bouzigues
Année 2006

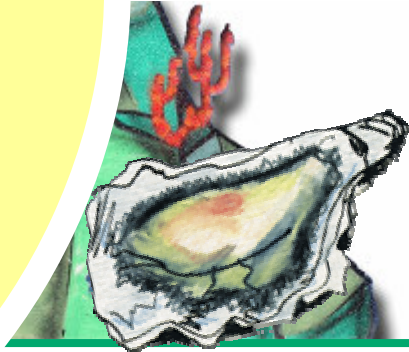
Malaïgue au
printemps et
été
(juin - juillet)

Données Ifremer



Salinité

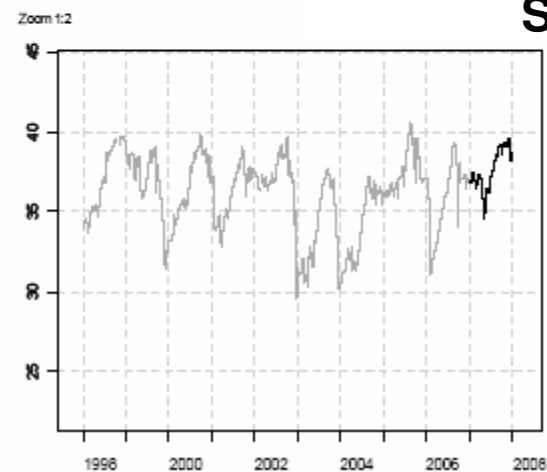
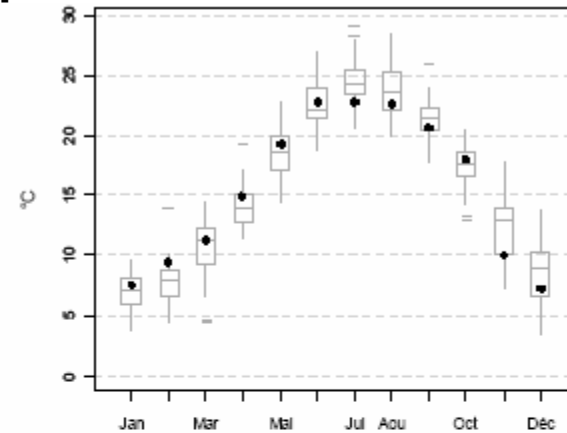
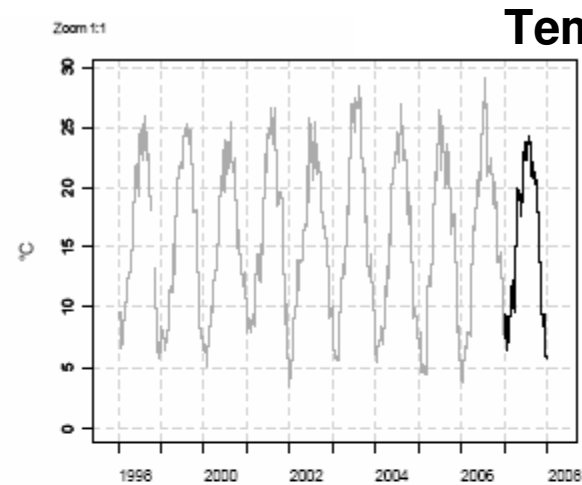




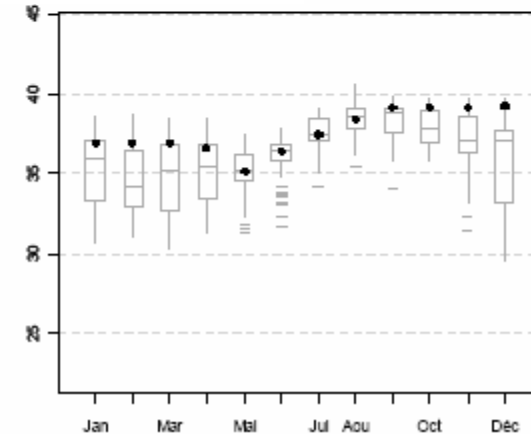
Dérèglement climatique

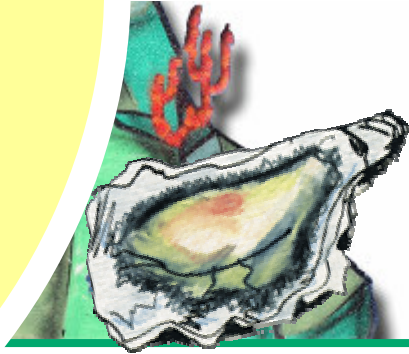
Bouzigues
Année 2007

Mortalité de
naissains au
printemps
(avril – juin)
Données Ifremer



Salinité





Dérèglement climatique

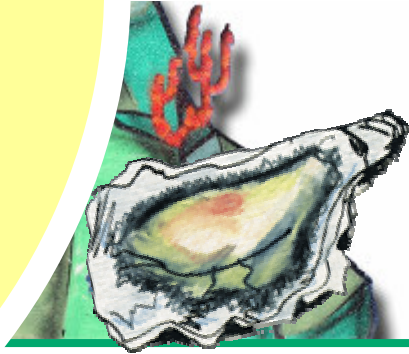
Bouzigues

Année 2008

Mortalité de
naissains tout
l'été
(mai - septembre)

Hypothèses Ifremer

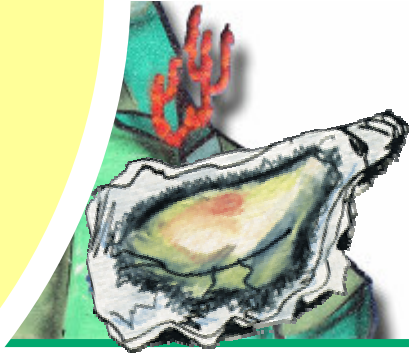
- **Un hiver doux, le deuxième hiver**, après 2007, à présenter des températures en janvier et février supérieures de 2°C par rapport aux normales
- **Un printemps humide** engendrant des baisses de la salinité et des poussées phytoplanctoniques accrues
- **Un réchauffement printanier très brutal** -> la multiplication et la virulence des pathogènes.
- **Une période de reproduction précoce** (juin)



Dérèglement climatique

Autres impacts sur la Conchyliculture :

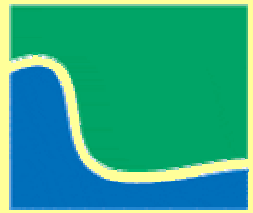
- **Déplacement des apparitions de phytoplancton**
- **Déplacement de l'aire de reproduction :**
 - 1972 - 2000 captage à Arcachon et Marennes-Oléron
 - Actuellement captage aussi en rade de Brest et sur les côtes de Suède
- **Augmentation du niveau des eaux** → déplacement des installations
- **Acidification des mers** → dissolution des coquilles



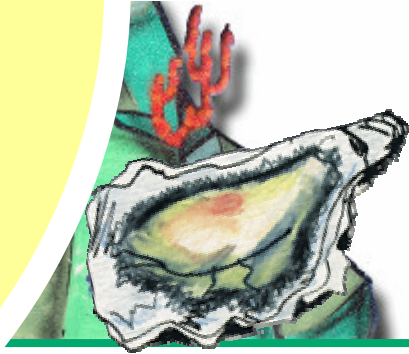
Dérèglement climatique

SOMMAIRE

- Effet de serre – Rappel
- Température et salinité à Bouzigues
- **Quel avenir ? Quelles solutions ?**
- D'autres changements agricoles

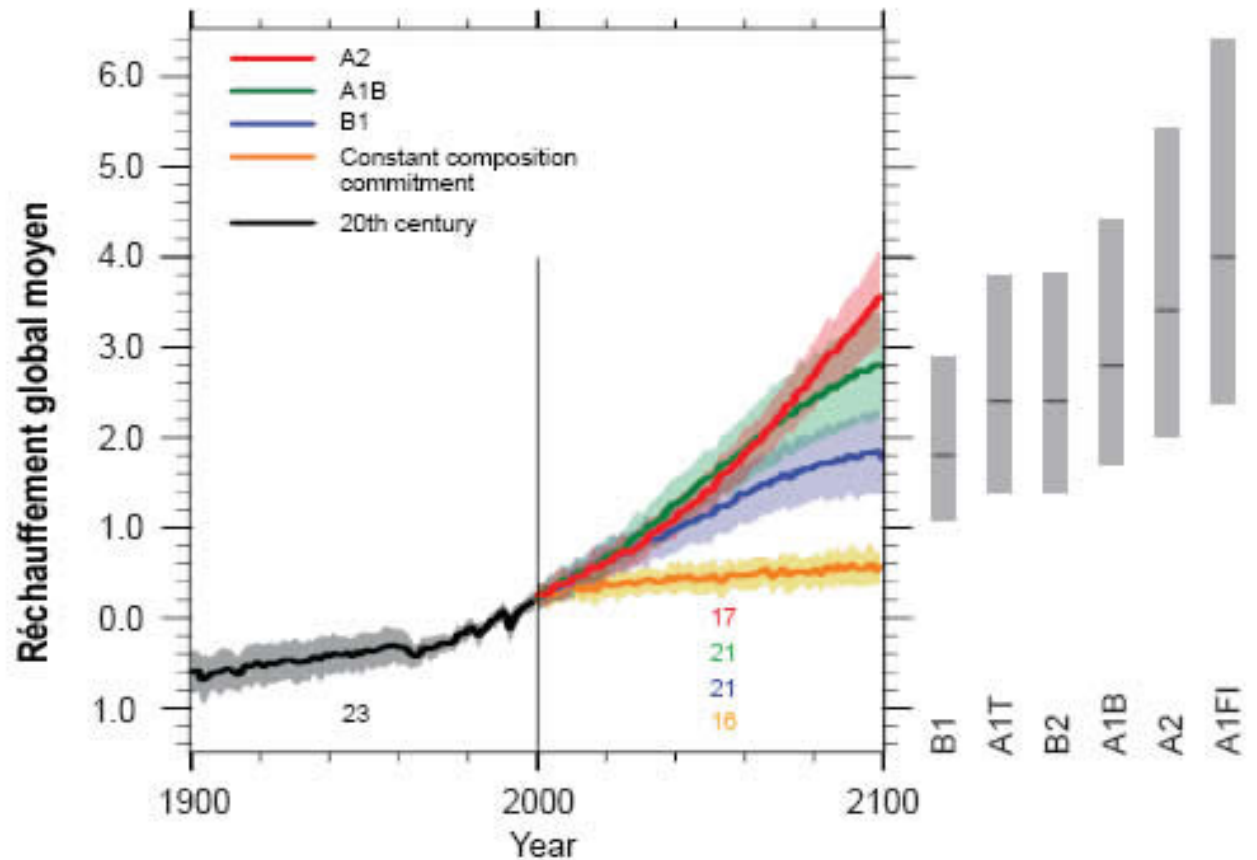


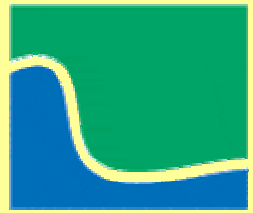
mediaqua



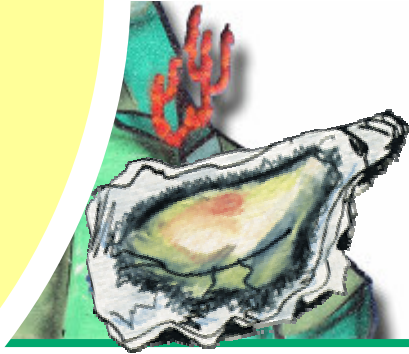
Dérèglement climatique

Quel avenir ? – le réchauffement





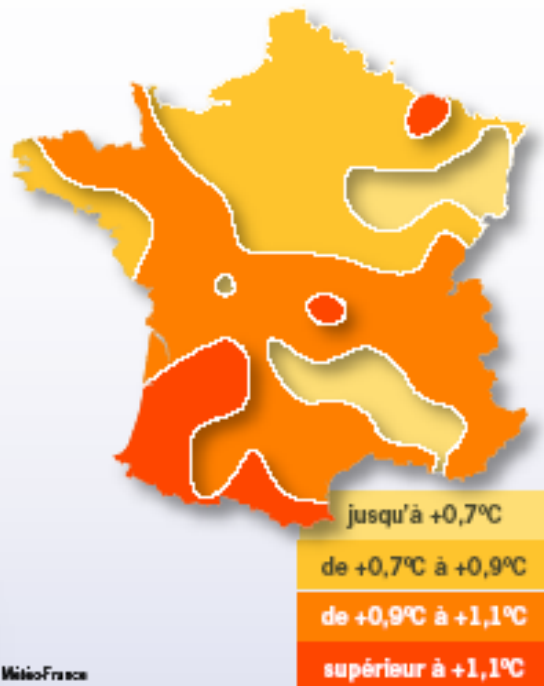
mediaqua



Dérèglement climatique

Quel avenir ? – le réchauffement

Réchauffement observé en France
au XX^e siècle : **+0,9°C**
(à partir de 70 séries de températures moyennes)

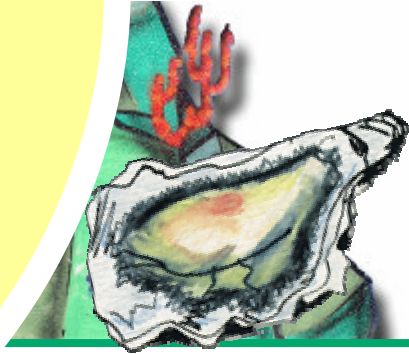


**1 canicule tous les
3 à 5 ans vers
2050**

**Multiplication par 5 de la
fréquence des épisodes
de fortes chaleurs d'ici
2100**

Réchauffement simulé
pour le XXI^e siècle
(modèle Arpège Météo-France – scénario GIEC-A2)

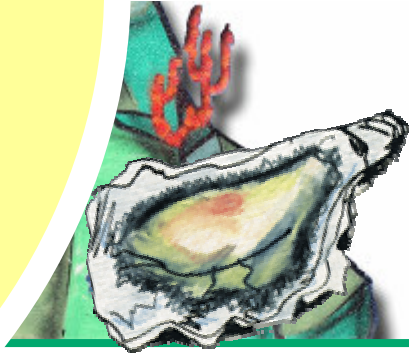




Dérèglement climatique

Quelles solutions ?

- **Changement des pratiques culturelles**
- **Nouvelles souches** = sélection d'animaux résistants ou adaptés
- **Le changement d'espèces**



Dérèglement climatique

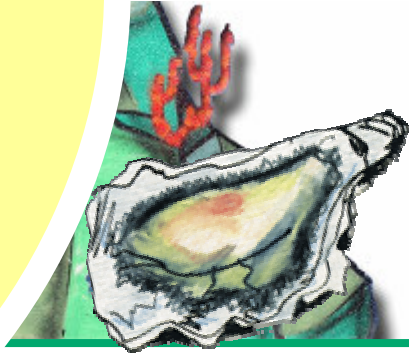
Pourquoi ?

France

Augmentation des émissions de GES - **23% en 15 ans**

2003 - **557 millions de tonnes** équivalent CO2 par an

- | | |
|---|---------------|
| - Transports | 26,6 % |
| - Industrie manufacturière | 20,0 % |
| - Agriculture et sylviculture | 19,4 % |
| - Résidentiel, tertiaire, institution et commerce | 18,4 % |
| - Industrie de l'énergie | 13,0 % |
| - Traitement des déchets | 2,6 % |



Dérèglement climatique

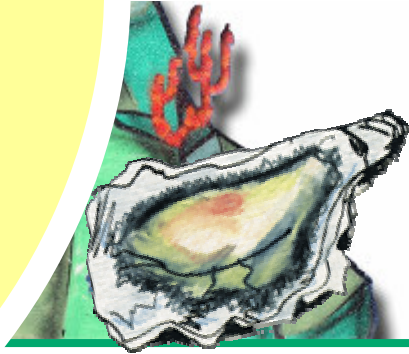
Pourquoi ?

Rejet par habitant par an

- | | |
|-------------------------|------------------------------------|
| - pays développé | 5 tonnes de CO ₂ |
| - pays en développement | 400 kg de CO ₂ |

Nombre d'habitants dans le monde

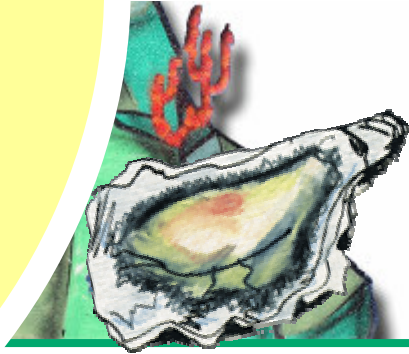
- 1/2 millions il y a 40 000 ans
- 1 milliard en 1800
- 6,5 milliards en 2005
- six terriens sur 10 vivent en Asie.



Dérèglement climatique

SOMMAIRE

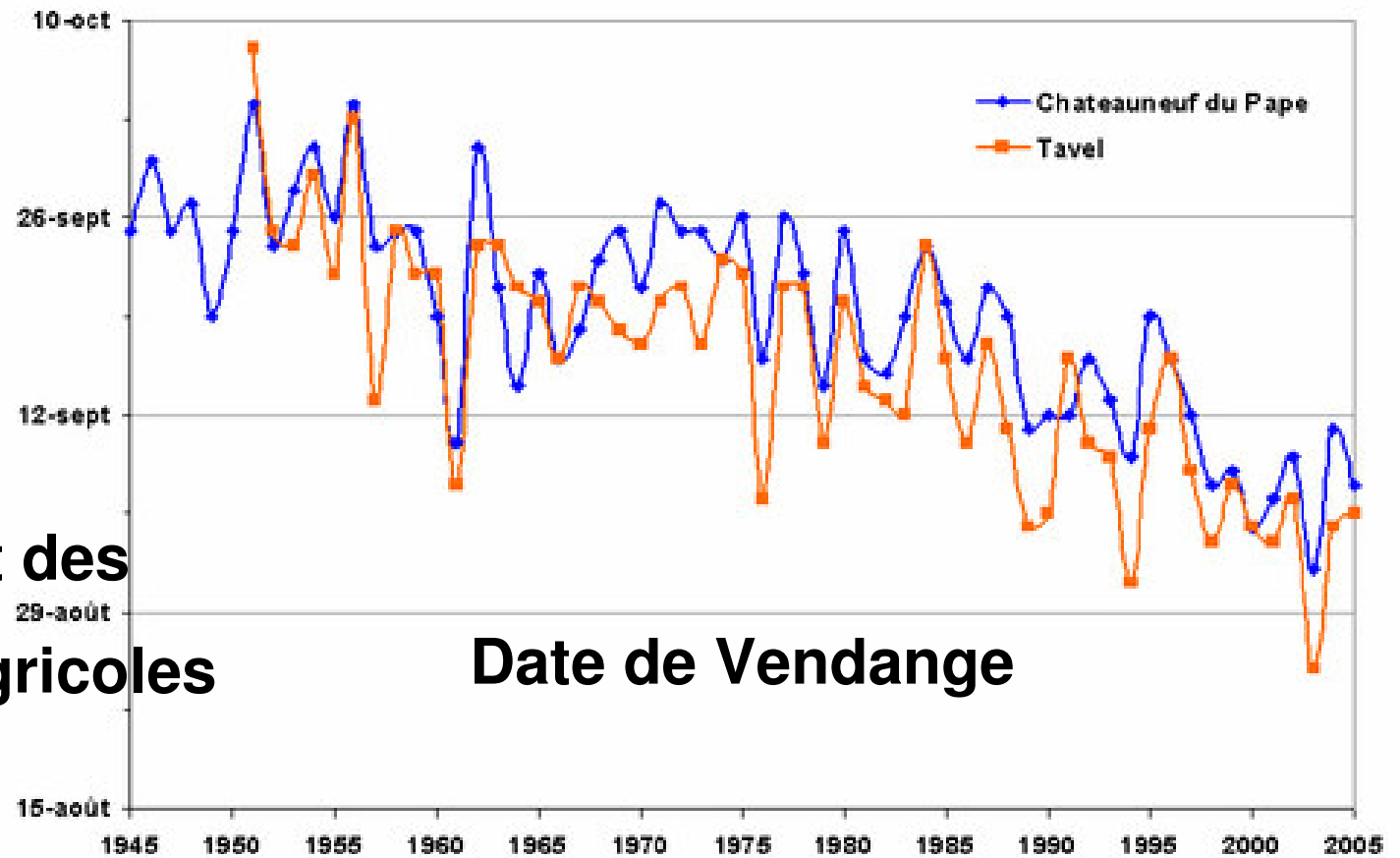
- Effet de serre – Rappel
- Température et salinité à Bouzigues
- Quel avenir ? Quelles solutions ?
- **D'autres changements agricoles**

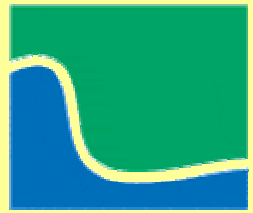


Dérèglement climatique

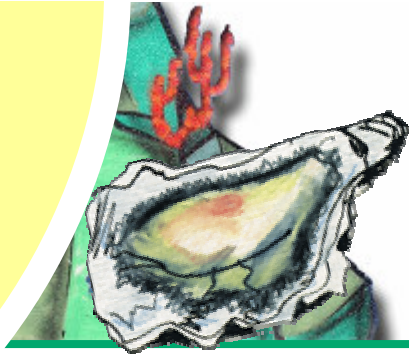
Autres changements biologiques ?

Changement des
pratiques agricoles





mediaqua

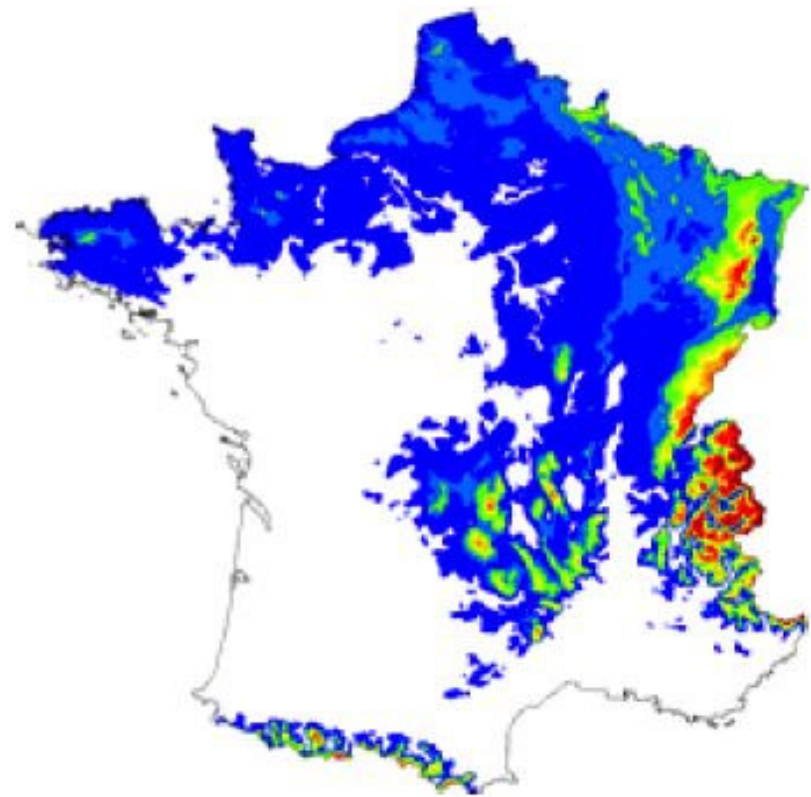
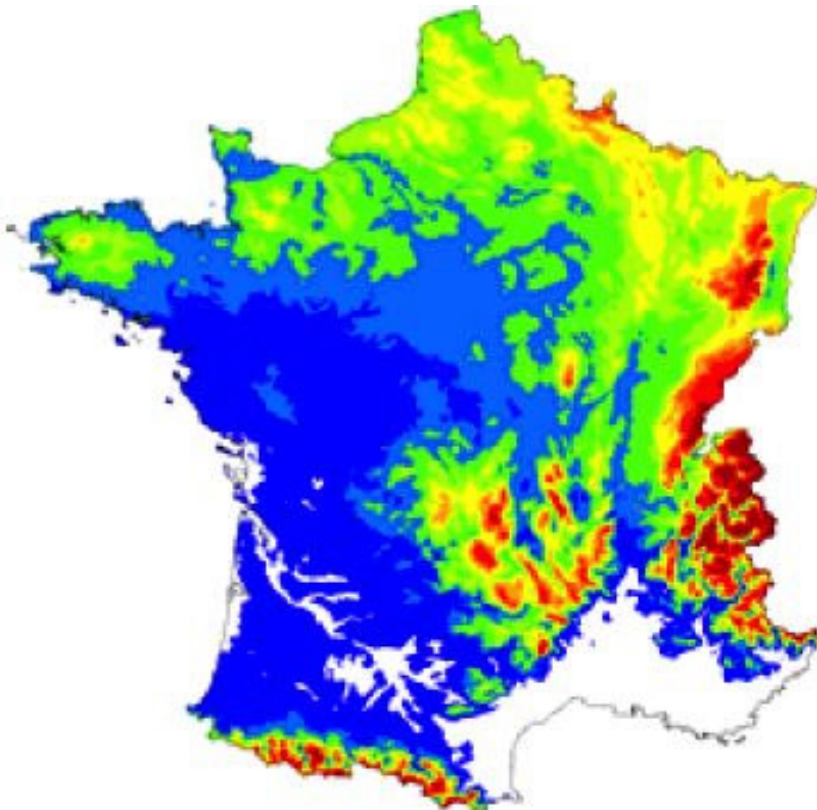


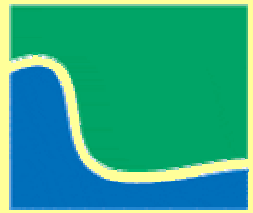
Dérèglement climatique

2000

Le hêtre

2100





mediaqua



Dérèglement climatique



MERCI