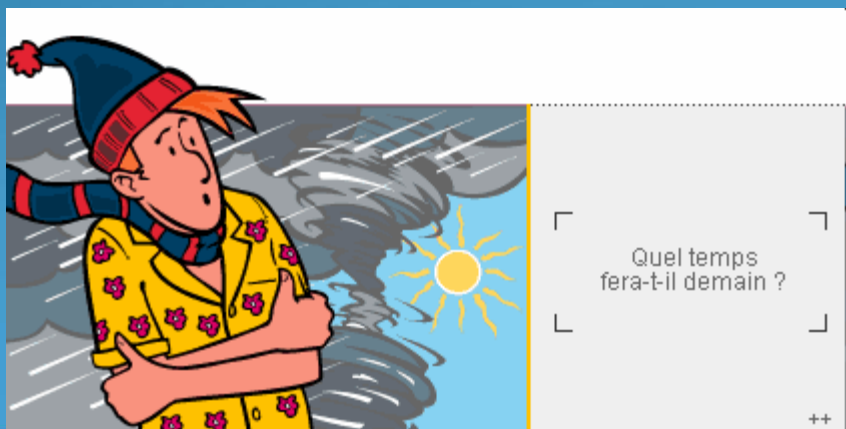


Table ronde : Réchauffement climatique : Quels impacts pour le territoire de Thau?

Animatrice Marie Romani du Pôle relais lagunes méditerranéennes / CEN
LR



BASSIN DE THAU

L'EFFET DE SERRE, C'EST QUOI ? POURQUOI PARLE-T-ON DE RÉCHAUFFEMENT CLIMATIQUE ?

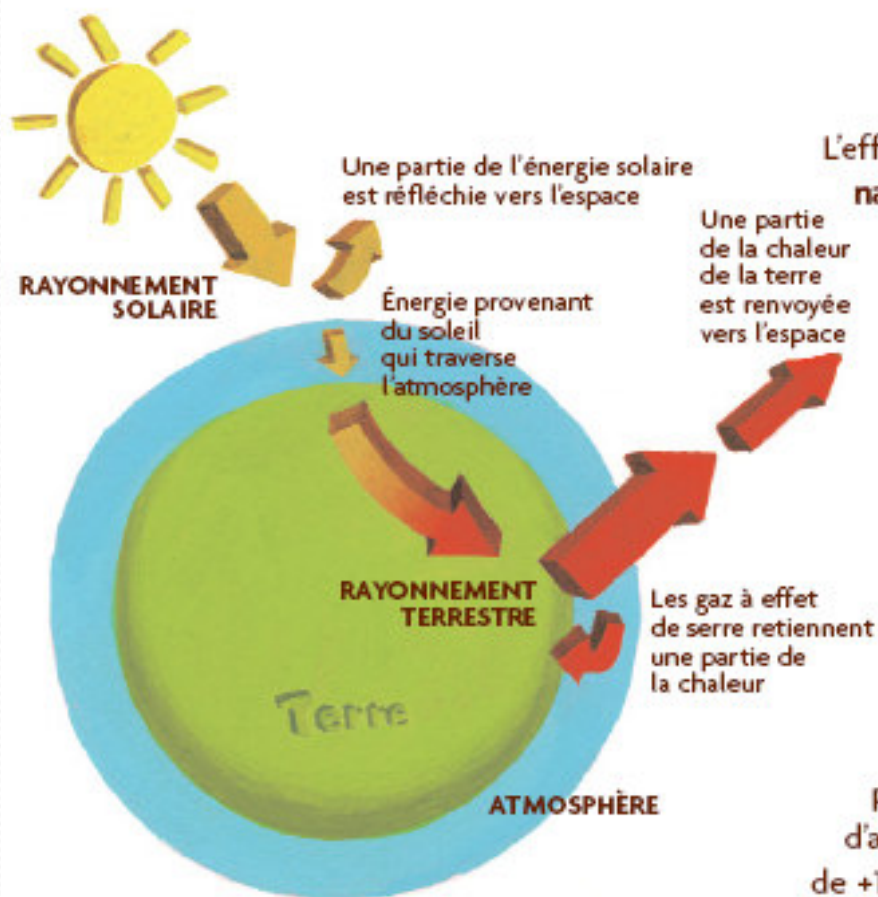


Schéma de l'effet de serre naturel

L'effet de serre est un **phénomène naturel** qui permet la vie sur Terre.

En effet, plusieurs gaz (dits gaz à effet de serre : **GES**) forment une « barrière » autour de la surface du globe permettant de retenir la chaleur du soleil renvoyée par la Terre. Il suffit d'imaginer notre planète comme une serre de jardinier : les GES agissent comme les vitres qui retiennent la chaleur, réchauffant l'intérieur de la serre. L'effet de serre naturel permet donc à notre planète d'avoir une température moyenne de $+15^{\circ}\text{C}$ à sa surface. Sans cela, il y ferait -18°C et toute vie serait alors impossible !

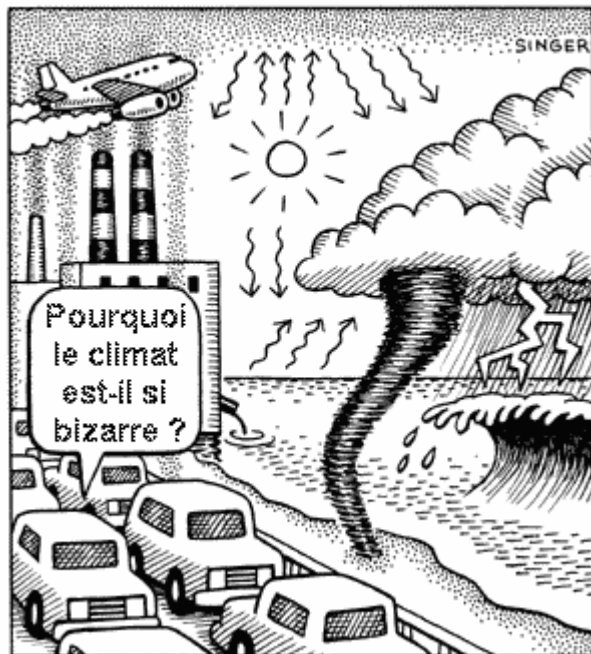
Mais voilà... Notre mode de vie engendre des émissions de GES en quantité largement supérieure à ce que la planète peut recycler.

Contribution des secteurs aux émissions de GES en France en 2004 :

CITERA, inventaire SECTEN, format PNLCC, mise à jour février 2006



RECHAUFFEMENT CLIMATIQUE



Gaz à effet de serre

En piégeant des infrarouges dans l'atmosphère, ils contribuent au réchauffement de la planète



Principaux gaz à effet de serre produits par l'homme

UN Climate Change Conference 2007
Ball - Indonesia

	Production ou utilisation		
Dioxyde de carbone CO_2 (près de 70% des gaz à effet de serre)	▶ Combustion fossile, de déchets solides, bois	▶ Réactions chimiques : production de ciment...	▶ Production et transport de charbon, gaz naturel et pétrole
Méthane CH_4	▶ Bétail et agriculture	▶ Décomposition de déchets organiques	
Oxyde nitreux N_2O	▶ Utilisation d'engrais azoté en agriculture	▶ Traitement des eaux usées	▶ Combustion fossile
Autres gaz à très fort potentiel de réchauffement global (PRG)	▶ Industrie. Par ex. : production d'aluminium, fabrication de semi-conducteurs	▶ Substituts pour les substances pauvres en ozones comme les chlorofluorocarbures (CFC) et les hydrochlorofluorocarbures (HCFC)	

Source: EPA

301107 AFP



↑ Pouvoir de réchauffement par rapport au CO_2

↑ Durée de vie dans l'atmosphère

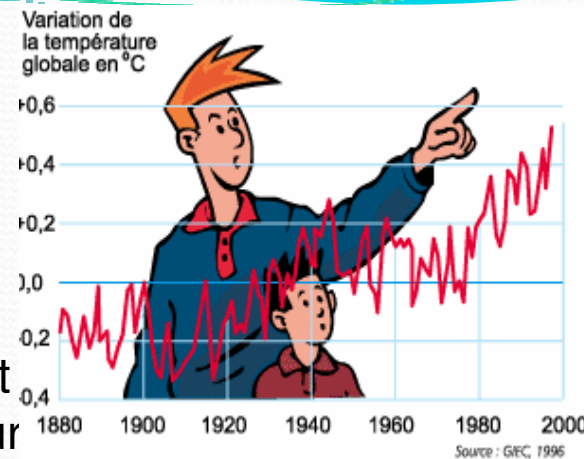
Source: GIEC.

Qu'est-ce que le réchauffement climatique ?

Résultat de l'augmentation des GES : la température moyenne ne cesse de s'élever, et atteint de plus en plus fréquemment des valeurs extrêmes.

La température globale moyenne de la planète pourrait augmenter de 1.4 à 5.8°C au 21^e siècle !

Une grande majorité de scientifique s'accorde pour dire que le réchauffement climatique s'est amorcé, et qu'il résulte de l'activité **humaine**. Les preuves ne manquent pas ; elles sont accablantes.



LES RÉSULTATS DE LA PLUS GRANDE ÉTUDE SUR LE CHANGEMENT CLIMATIQUE SONT INQUIÉTANTS...
L'AUGMENTATION DES TEMPÉRATURES MONDIALES POURRAIENT ALLER JUSQU'À +11°C D'ICI 2050...



la machine climatique est-elle dérégulée ?

- Des changements sont déjà observables sous diverses latitudes :
 - **Canicules, tempêtes et cyclones** vont se multiplier (*organisation météorologique mondiale*)



- **Précipitations extrêmes et inondations** seront + nombreuses dans les années à venir (*GIEC*)



- **Fonte des glaces** : diminution de 10% de la surface de la banquise en 30 ans, à ce rythme, d'ici 100 ans, la calotte glaciaire de l'Arctique pourrait ne plus exister en été ! (ACIA *Arctic climate impact assessment*)



© Yann Arthus-Bertrand/La Terre vue du ciel.

Les neiges
disparues du
Kilimandjaro,
Tanzanie
(3°04'S - 37°22'E).

- 12 km² en 1900, aujourd'hui 2km² ; disparaîtra en 2020



- **La mer monte** : le niveau des océans pourrait s'élever de 19 à 58 cm d'ici 2100 ; certains deltas, lagunes et régions littorales pourraient être submergés (cf France)

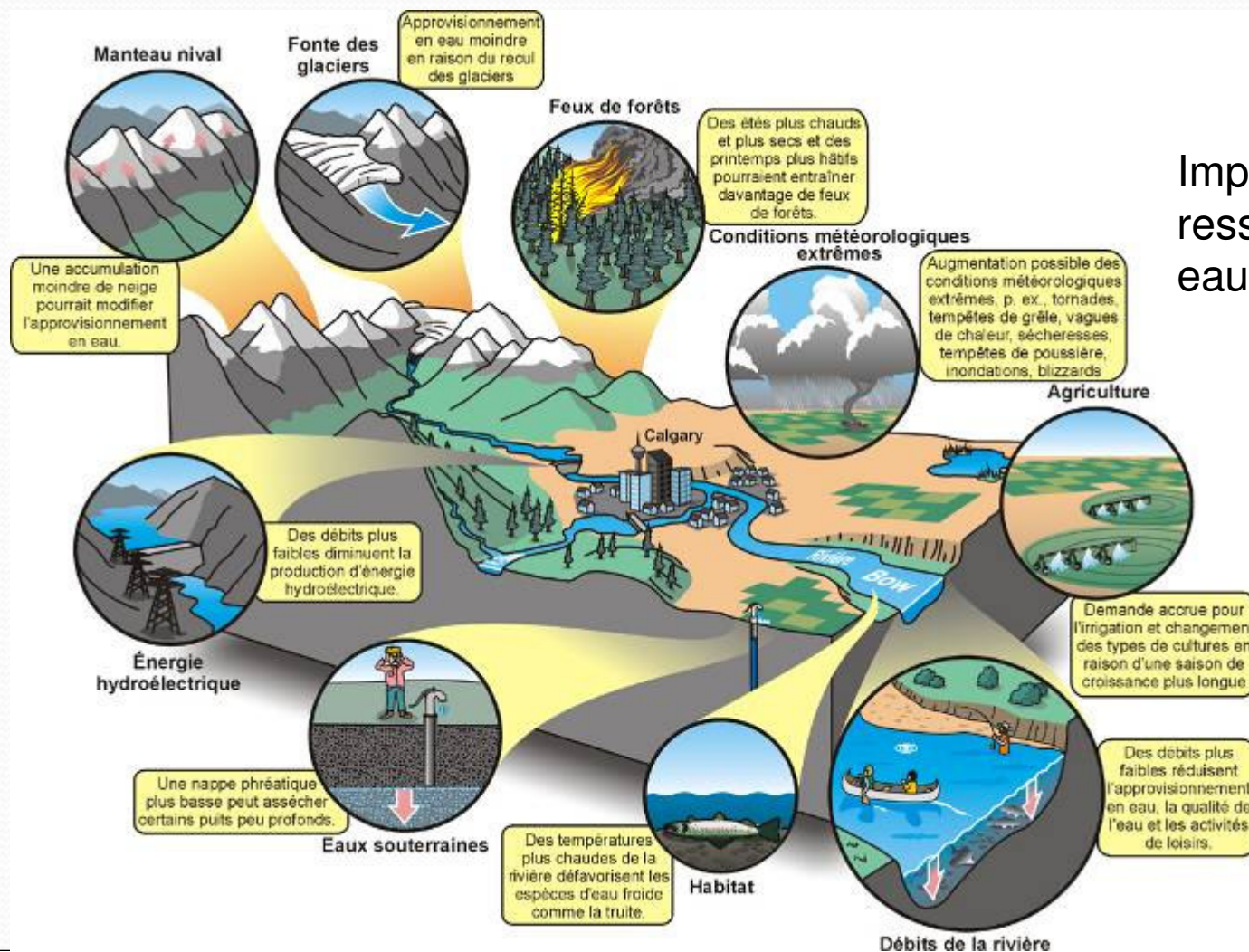
Dans le monde dans les îles côtières, 250 millions de personnes seraient affectées par ces submersions marines

- **Pénurie d'eau** : ¼ du continent africain pourrait subir de graves pénuries d'eau (diminution des précipitations) ; désertification augmentant – pénuries accentuées dans le Sud Est de l'Europe
- **Circulation océanique perturbée** : la fonte massive des glaciers du Groenland avec un apport d'eau douce dans l'atlantique nord, pourrait perturber le Gulf Stream, courant marin chaud qui adoucit les températures hivernales en Europe du Nord -> refroidissement, effet sur flore et faune marine

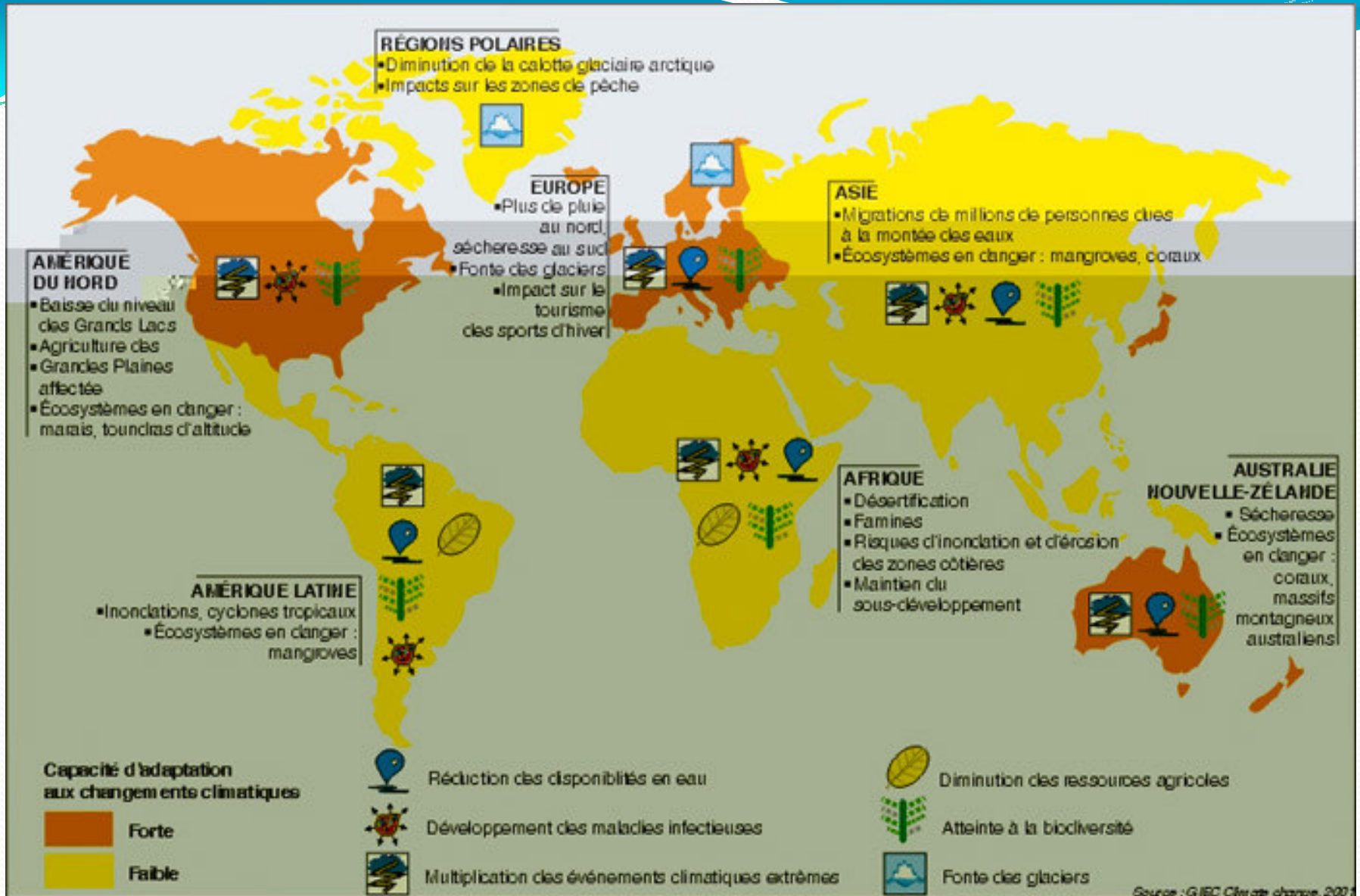
- **Santé** : augmentation des maladies infectieuses et parasitaires (paludisme, dengue, fièvre jaune)
- **La biodiversité** : plantes et animaux réagissent déjà au réchauffement, les aires d'habitat changent, certaines floraisons sont plus précoces...selon certains scénarios, 1 million d'espèces pourraient disparaître d'ici 2050 du fait du réchauffement



- Pertes dues aux catastrophes naturelles ont totalisé près de 900 milliards de dollars au cours des 30 dernières années
- elles pourraient totaliser 150 milliards de dollars par an si rien n'est fait pour infléchir la tendance !



Impacts sur
ressource en
eau



Comment prévoir ?

- les experts construisent des **modèles numériques** complexes capables de reproduire les observations actuelles et de simuler les évolutions futures.

Différents scénarios sont envisagés selon les variations à venir des émissions de CO₂.

On peut faire aujourd'hui des prévisions globales au niveau de la planète avec une marge d'incertitude qui reste importante.



Que faire ?



Que faire ?



- Protocole de Kyoto 2008-2012 : pour diminuer les GES dans les pays industrialisés : baisse de 5% des émissions par rapport à 1990
- Plan Climat France 2004 : Kyoto + % par 4 les émission de GES d'ici 2050

-> pourrait aller + loin !

**DES GAZ À EFFET DE SERRE
DANS MON ASSIETTE?**



Et en voiture :
conduite calme
et vitesse adaptée

Dans le bus ou
dans le train,
on peut lire,
dormir, discuter...

A pied ou en vélo,
on ne produit
pas de CO₂ !
Et là, pas
d'embouteillages...

Au lieu de
chauffer plus,
ça serait peut-être
plus malin
d'empêcher la chaleur
de s'échapper...

Bermuda et
chemisette
en décembre... !
Ce n'est pas
la tenue idéale,
même à la maison !

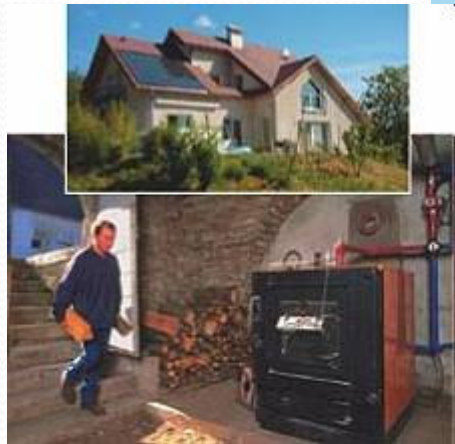
Une chaudière qui a 20 ans,
c'est comme
une voiture qui a 20 ans,
ça pollue plus...
Et pour changer,
si on adoptait le solaire ?

Une lampe, ça s'éteint,
et un robinet, ça se ferme !

Une ampoule qui consomme
5 fois moins et qui dure 8 fois
plus longtemps, c'est bien !

Un plein panier
de légumes
tout frais, poussés
en plein air :
c'est vraiment
un plaisir d'avoir
ce petit maraîcher
tout près !

Les papiers
d'un côté,
les bouteilles
de l'autre,
les épluchures
sur le compost...
et les déchets
seront bien recyclés.



Préservez la biodiversité en consommant des fruits et légumes locaux de saison !

	Fruits	Légumes
Janvier	Citron nicois + Clémentine + Kiwi + Mandarine + Noix + Poire + Pomme	Betterave + Brocoli + Carotte + Céleri + Choux + Choux de Bruxelles + Chou-Fleur + Crosne + Endive + Echalote + Endive + Mâche + Navet + Oignon + Poireau + Pomme de terre + Potiron + Salsifis + Topinambour
Février	Citron nicois + Kiwi + Mandarine + Poire + Pomme	Betterave + Brocoli + Carotte + Céleri + Choux + Choux de Bruxelles + Chou-Fleur + Crosne + Endive + Fenouil + Fricée + Mâche + Navet + Oignon + Poireau + Pomme de terre + Potiron + Rutabaga + Salsifis + Topinambour
Mars	Citron nicois + Kiwi + Poire + Pomme	Betterave + Carotte + Céleri + Choux + Chou-Fleur + Endive + Navet + Oignon + Poireaux + Pomme de terre + Potiron
Avril	Pomme + Rhubarbe	Asperge + Betterave + Blette + Carotte + Céleri + Chou-Fleur + Endive + Epinard + Fricée + Laitue + Navet + Oignons + Petits Pois + Pomme de terre + Radis + Salade
Mai	Fraise + Rhubarbe	Asperge + Aubergine + Betterave + Blette + Carotte + Chou-Fleur + Concombre + Courgette + Epinard + Laitues + Navet + Oignon + Petit Pois + Pomme de terre + Radis + Salade + Tomato
Jun	Abricot + Cassis + Cerise + Fraise + Framboise + Melon + Hûre + Prune	Artichaut + Asperge + Aubergine + Betterave + Blette + Carotte + Céleri + Chou-Fleur + Concombre + Courgette + Epinard + Fenouil + Haricot vert + Laitue + Oignon + Poireau + Petits Pois + Potiron + Pomme de terre + Radis + Salade + Tomato
Juillet	Abricot + Brugnion + Cassis + Cerise + Figue + Fraise + Framboise + Grosseille + Melon + Mûre + Myrtille + Nectarine + Pastèque + Pêche + Poire + Pomme + Prune	Artichaut + Asperge + Aubergine + Betterave + Blette + Brocoli + Carotte + Céleri + Chou-Fleur + Concombre + Courgette + Epinard + Fenouil + Haricot vert + Laitue + Maïs + Oignon + Poireau + Petits pois + Potiron + Pomme de terre + Radis + Salade + Tomato
août	Abricot + Cassis + Cerise + Figue + Fraise + Framboise + Grosseille + Melon + Mirabelle + Hûre + Myrtille + Nectarine + Pêche + Poire + Pomme + Prune + Pruneau	Artichaut + Aubergine + Betterave + Blette + Brocoli + Carotte + Céleri + Choux-Fleurs + Concombre + Courgette + Potiron + Epinard + Fenouil + Haricot vert + Laitue + Maïs + Oignon + Poireau + Potiron + Pomme de terre + Radis + Salade + Tomato
septembre	Figue + Framboise + Melon + Mirabelle + Hûre + Myrtille + Pêche + Poire + Pomme + Prune + Pruneau + Raisin	Artichaut + Aubergine + Betterave + Blette + Brocoli + Carotte + Céleri + Choux + Choux de Bruxelles + Chou-Fleur + Concombre + Courgette + Potiron + Epinard + Fenouil + Fricée + Haricot vert + Laitue + Maïs + Oignon + Poireau + Potiron + Pomme de terre + Radis + Salade + Tomato
octobre	Châtaigne + Coing + Figue + Framboise + Mûre + Myrtille + Noix + Pêche (de vigne) + Poire + Pomme + Raisin	Artichaut + Betterave + Blette + Brocoli + Carotte + Céleri + Choux + Choux de Bruxelles + Chou-Fleur + Concombre + Courge + Courgette + Epinard + Fenouil + Haricot vert + Laitue + Maïs + Navet + Oignon + Poireau + Pomme de terre + Potiron + Radis + Salade + Tomato
novembre	Châtaigne + Coing + Mandarine + Poire + Pomme + Raisin	Betterave + Brocoli + Carottes + Céleri + Courge + Choux + Choux de Bruxelles + Chou-Fleur + Endive + Epinard + Fenouil + Navet + Oignon + Poireau + Pomme de terre + Potiron + Salade
décembre	Châtaigne + Clémentine + Kiwi + Mandarine + Poire + Pomme	Betterave + Cardon + Carotte + Céleri + Courge + Choux + Choux de Bruxelles + Chou-Fleur + Endive + Epinard + Mâche + Navet + Oignon + Poireau + Pomme de terre + Potiron + Salsifis + Topinambour

Attention : il s'agit d'un tableau réalisé à titre indicatif, sous les fruits et légumes n'ont pas été représentés ! Il existe par ailleurs de très nombreuses variétés pour chacun d'entre eux.
Concernant les périodes de production, il peut y avoir quelques variations selon les régions, certaines variétés d'un même fruit ou d'un même légume pouvant être plus précoces ou plus tardives que les autres.
S'agit-il de fruits et légumes exotiques (banane, ananas, kiwi, mangue, papaye, quinoa...) ou relativement locaux (maïs, agrumes dont les oranges...), se limiter mais en choisissant ceux provenant de la région la plus proche en privilégiant les produits bio et/ou issus du commerce équitable.



topten

Réfléchissez avant d'acheter !



Topten est un guide proposé par le WWF-France et l'association CLCV

topten est le 1er comparateur d'achat qui permet de connaître les produits ayant le plus faible impact écologique

octobre 2008 : **Nouvelle catégorie** : Lave-Linge
consultez nos **nouvelles sélections de lave-vaisselle, frigos, congélateurs et voitures**

charts publics - Guide **Topten**
ro : classements et services en ligne [Cliquez ici](#)

COMMENT CA MARCHE ?

- **topten c'est quoi**
- **topten c'est qui**
- **Devenez partenaire**
- **Contact**

Ce guide fait partie du réseau européen Euro-Topten, soutenu par la Commission européenne. Pour en savoir plus et visiter les Topten d'autres pays, [cliquez ici](#).

topten.info

VOITURES



... Sélectionnez une catégorie -->

AMPOULES



... Sélectionnez une catégorie -->

LAVE-VAISSELLE



... Sélectionnez une catégorie -->

LAVE-LINGE



... Sélectionnez une catégorie -->

RÉFRIGÉRATEURS



... Sélectionnez une catégorie -->

CONGÉLATEURS



... Sélectionnez une catégorie -->

TÉLÉVISEURS



ÉCRANS D'ORDINATEUR



Sites internet ?

- Une vérité qui dérange – www.criseclimatique.fr
- Modifier nos modes de vie ! : www.actioncarbone.org ;
- www.faisonsvite.fr/
- www.effet-de-serre.gouv.fr
- www.wwf.fr
- www.guide-topten.com
- www.defipourlaterre.org
- www.leclimatentrenosmains.org

Et sur Thau ?

- inondations fluviales, gestion de l'eau (quantité / qualité de la ressource en eau) : **Gilles Brocard SMBT**
- submersions marines, élévation niveau de la mer, augmentation des tempêtes marines : - **Hugues Heurtefeux – EID,**
- évolution des espèces (poissons, coquillages...) et habitats (herbiers) des lagunes : **Rutger de Wit – Labo Ecolag et Jean-Marc Deslous-Paoli – Mediaqua**
- comment réagir ? :
projet lido Sète à Marseillan : **Dominique Salasse – CABT**

Merci pour votre attention et votre participation A bientôt

Nous souhaitons à remercier tout particulièrement nos partenaires sur
cet évènement et nos intervenants

