



Contrat pour la réhabilitation de l'étang de Berre





Présentation du milieu et du suivi





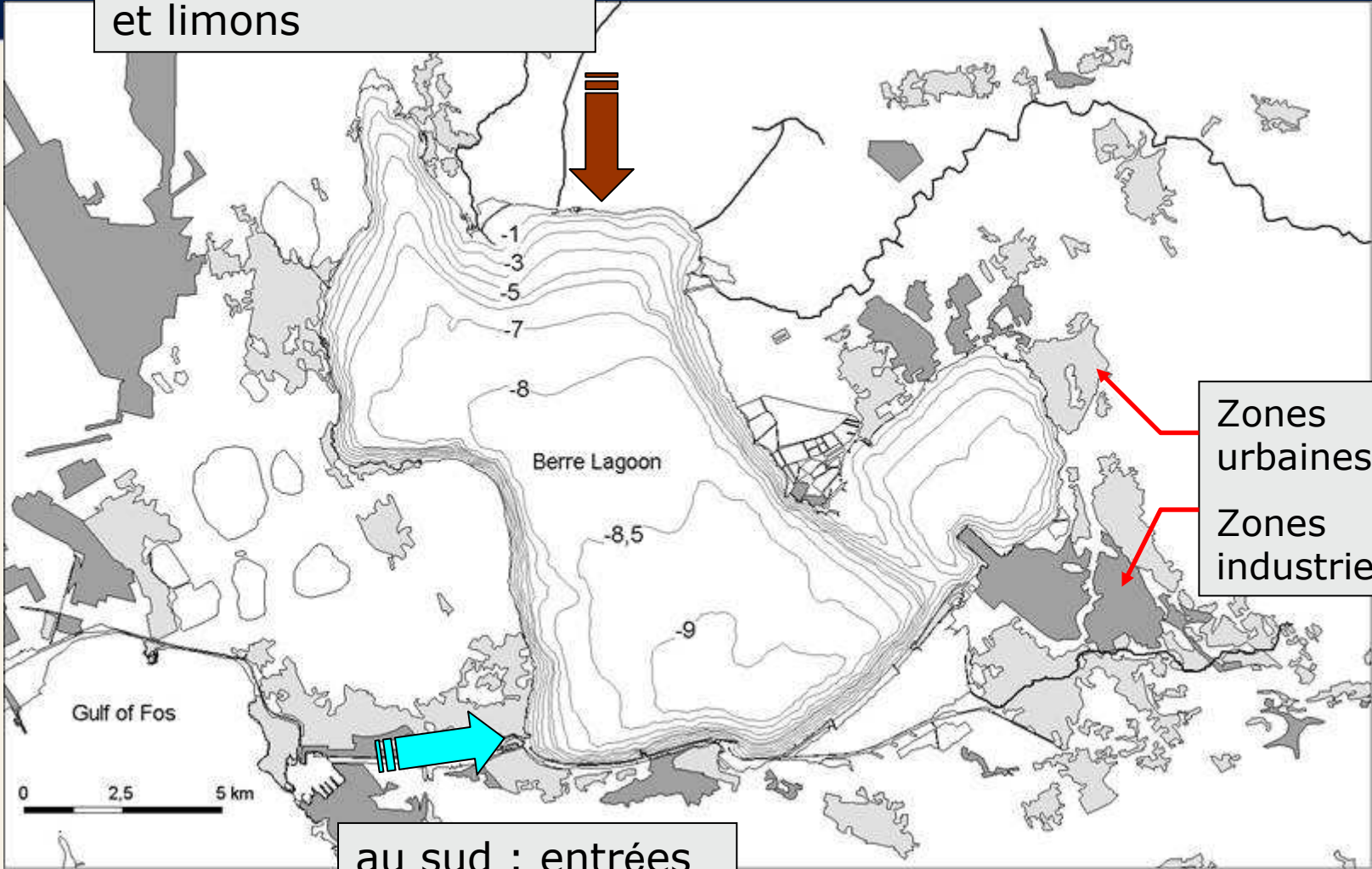
Le système de surveillance : Observatoire du milieu

- Suivi écologique en place depuis 1994
- Objectifs du suivi :
 - Témoin de l'état de vitalité de l'écosystème et compréhension de sa dynamique ;
 - Outil d'aide à la décision, il permet d'orienter les décisions de gestion en fonction de la réponse des milieux ;
 - Information du public et des acteurs locaux sur l'évolution du système.
- Mise à disposition de la base de données





au nord : eaux douces
et limons



Zones
urbaines
Zones
industrielles

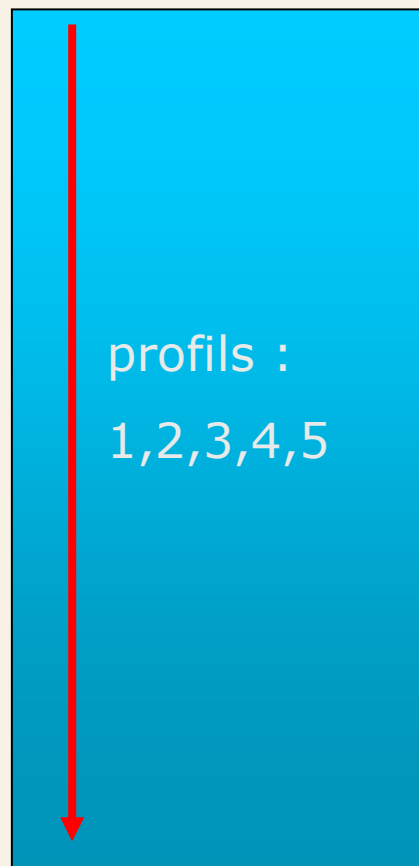
au sud : entrées
d'eaux marines



Systeme de surveillance : la masse d'eau

Mesures mensuelles des paramètres physico-chimiques

- 1-Temperature
- 2-Conductivity/Salinity
- 3-pH-redox
- 4-Turbidity
- 5-Dissolved O2
- 6-NTot, NO3, NO2, NH4
- 7-PTot, PO4
- 8-Suspended solids
- 9-Chlo a, Phaeo



surface

prélèvements :
6,7,8,9

fond

Systeme de surveillance : la masse d'eau

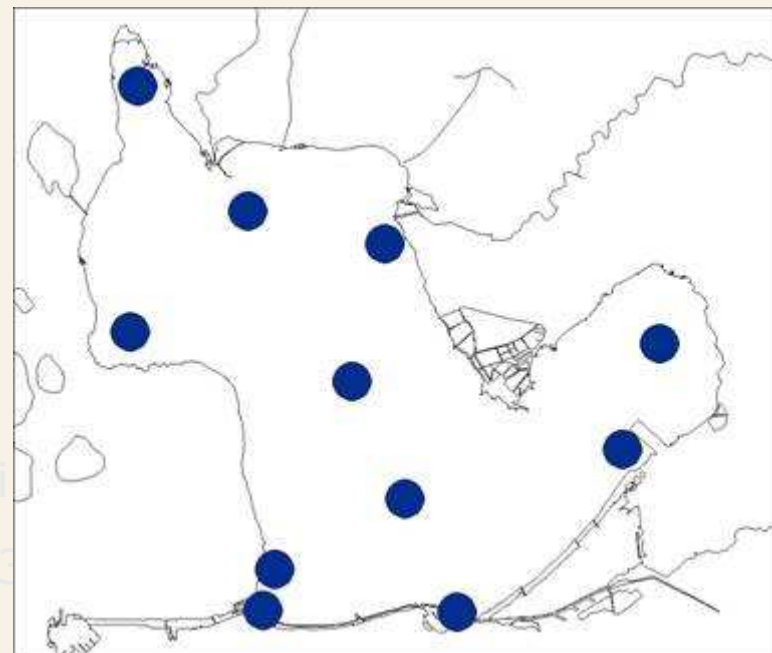


Sonde multiparamètres



relevés in situ :

- 1-Temperature
- 2-Conductivity
- 3-pH-redox
- 4-Turbidity
- 5-D O₂

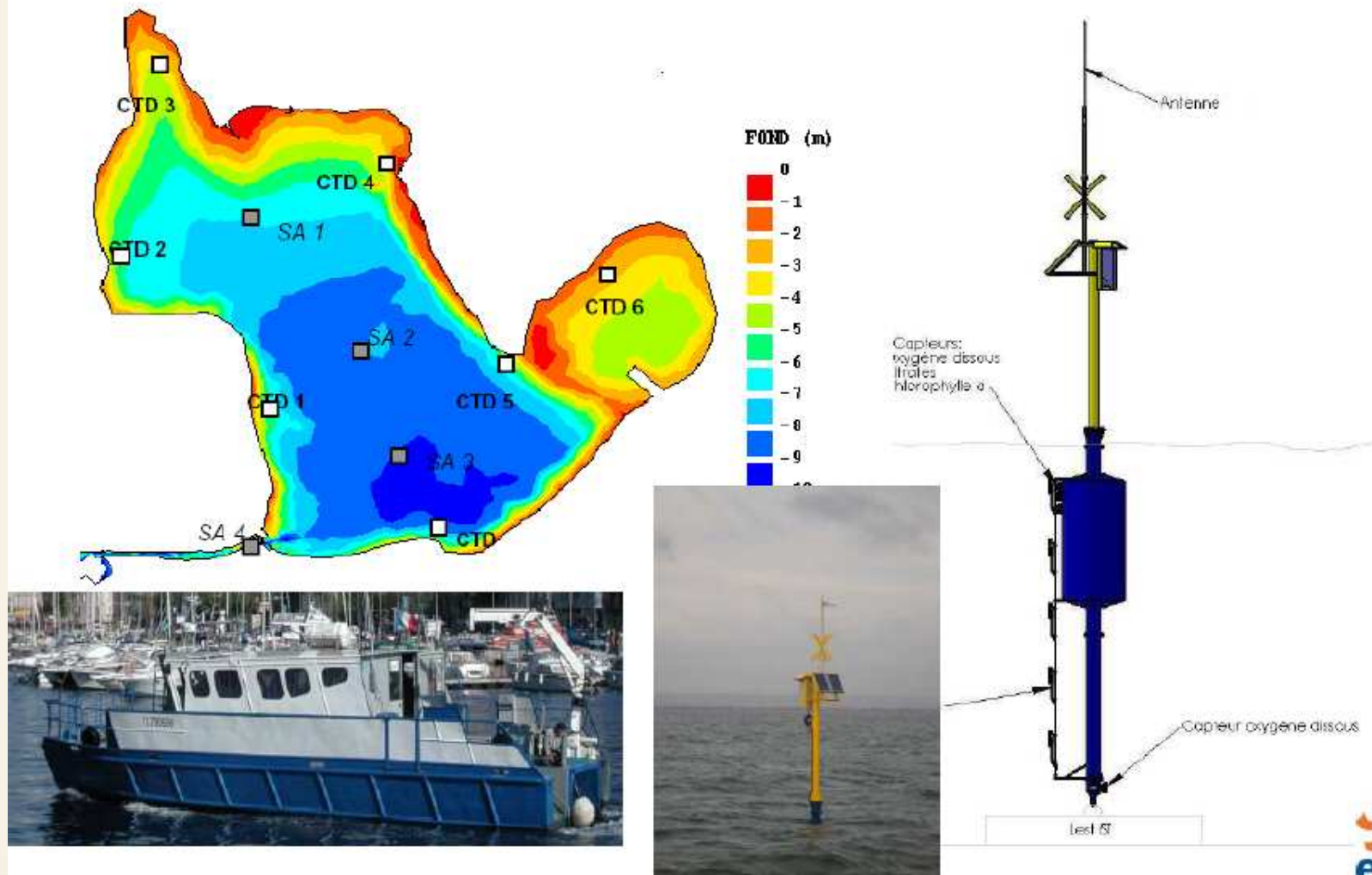


analyses en
laboratoire :



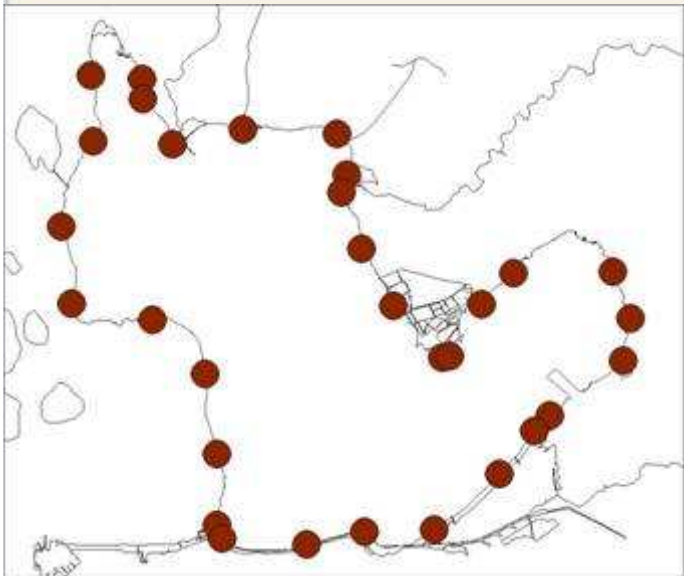
- 6-NTot, NO₃, NO₂, NH₄
- 7-PTot, PO₄
- 8-Suspended solids
- 9-Chlo a, Phaeo

Suivi haute fréquence : la masse d'eau





Systeme de surveillance : la végétation



abondances

Relevés annuels en plongée sous-marine

Zostera
Potamogeton
Ruppia
Ulva
Enteromorpha
Cladophora
Gracilaria
Polysiphonia
Callithamnion

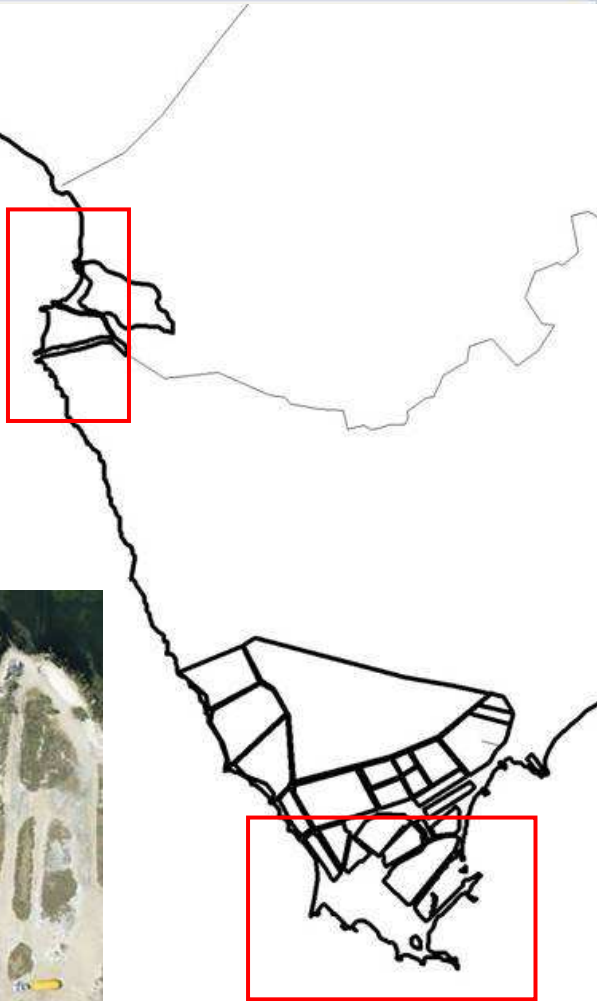




Systeme de surveillance : la vegetation



2004-2009
Campagne
annuelle



Traitement SIG

herbiers
surface couverte

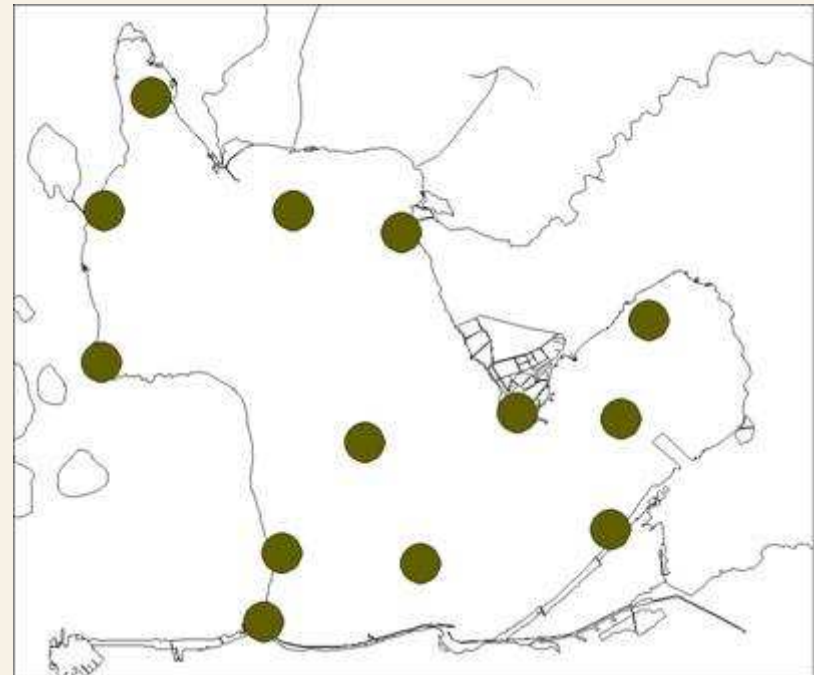




Systeme de surveillance : la macrofaune benthique

mensuel : 3 stations centrales

bi-annuel : 11 stations c4ti4res



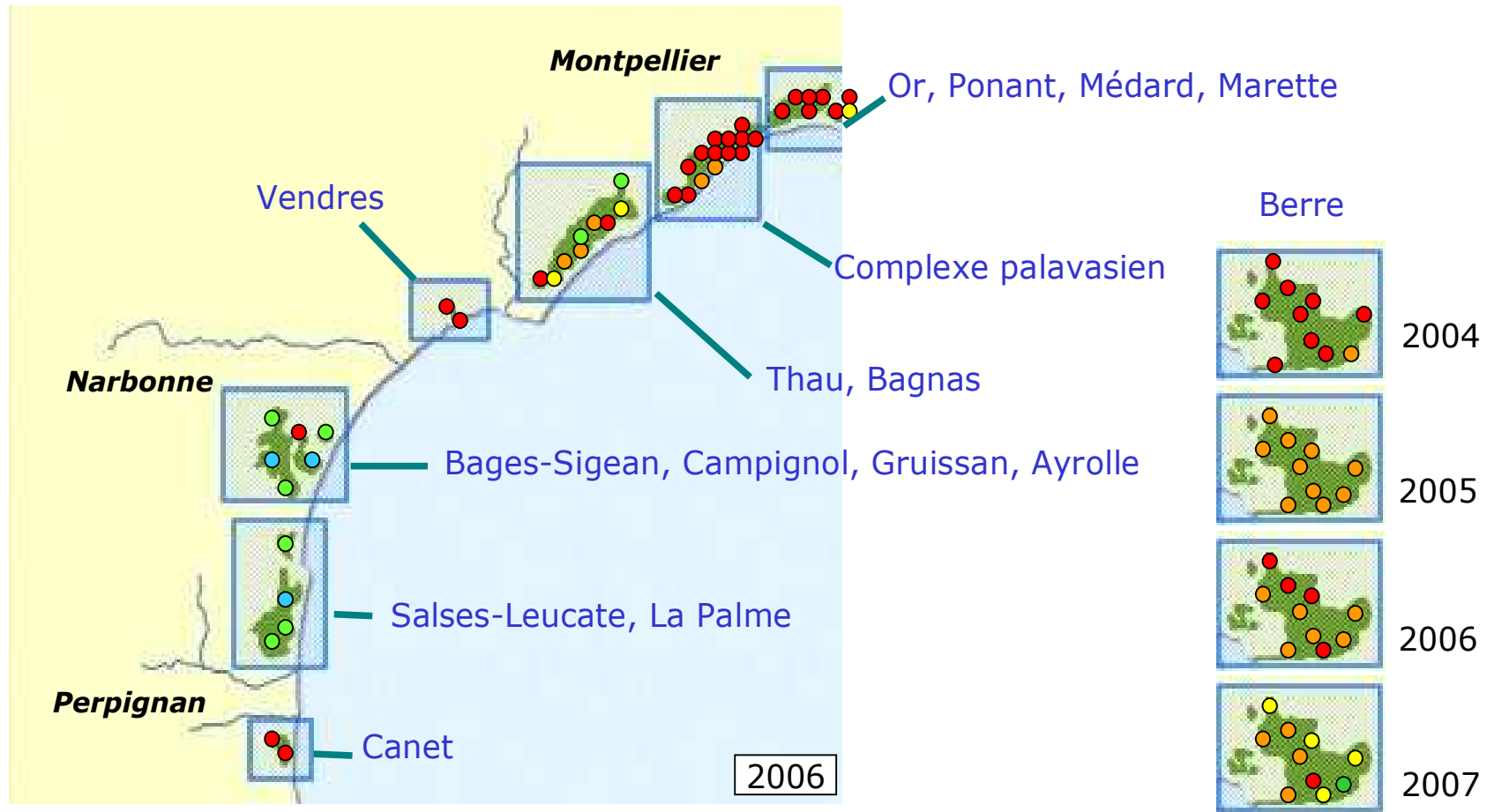
- relev4s visuels in situ
- analyses en laboratoire:



- identification de l'esp4ce
- d4nombrement, abondances



Systeme de surveillance : eutrophisation





La Démarche de Contrat d'étang





De la volonté commune au projet partagé

▪ **Consolider l'idée d'une réhabilitation à court terme autour d'un projet commun.**

▶ S'entendre sur un état des lieux,

lancement d'un état des lieux-diagnostic en 2002.

▶ Définir des objectifs de réhabilitation,

le CA du Gipreb approuve des objectifs de milieux satisfaisants pour les usages

▶ Identifier des orientations d'actions et des priorités,

Rédaction du dossier préalable de candidature au contrat d'étang



Un contrat à réaliser, un territoire à défendre

▪ De la concertation à la validation du dossier préalable

▶ Mettre en lumière les enjeux du territoire,
Le milieu, les usages, les rives et l'image

▶ Identifier les pistes d'actions,
*Mise en cohérence des grands projets
avec les actions ponctuelles*

▶ Dynamiser les acteurs et les engager
dans la démarche,
*Signature d'une charte d'engagement des
acteurs publics, professionnels et associatifs.*





Un contrat à réaliser, un territoire à défendre

▪ Les étapes administratives

- ▶ Délégation du Gipreb pour la soutenance du dossier préalable à la commission d'agrément le 22 mars 2007,
Président, représentant du CG, représentant de la pêche, représentant des associations.
- ▶ Création du comité d'étang le 23 mai 2008,
- ▶ Séance d'installation du comité d'étang le 21 Novembre 2008,



Un contrat à réaliser, un territoire à défendre

Comité d'étang

Assemblée chargée de suivre l'élaboration puis la réalisation du contrat d'étang

- ▶ Il s'investit dans la construction du programme d'actions
- ▶ Il valide la composition du dossier définitif de candidature au contrat d'étang
- ▶ Il suit la bonne mise en œuvre des actions prévues et leur efficacité tout au long de la période du contrat.



Les objectifs du contrat d'étang

▪ Objectifs opérationnels :

- ▶ Retrouver un fonctionnement équilibré des écosystèmes
- ▶ Rétablir, développer et harmoniser les usages
- ▶ Améliorer la gestion des rives et des zones naturelles
- ▶ Réhabiliter l'image de l'étang
- ▶ Assurer le suivi des effets des actions mises en œuvre



APPEL à PROJETS

Contrat d'étang



Large empty rectangular area for project details or notes.

Commune concernée :

Intitulé de l'action :

Milieu concerné :	Programmation	Coût total

Maître d'ouvrage :

Contexte/problématique :

Objectifs visés :

Descriptif des opérations	Phasage prévisionnel	Coût estimé
1		
2		
3		
4		
		Total

Aménagement du Port d'Istres – Certification Port Propre

Descriptif des opérations

- ▶ Construction d'une aire de carénage équipée de récupérateurs des eaux usées des navires
 - ▶ Déplacement de la base de voile sur un site plus adéquat
 - ▶ Création d'un deuxième bassin pour l'accueil des plaisanciers
- ▶ **Maîtrise d'ouvrage Istres**
 - ▶ **Phasage prévisionnel : 2009**
 - ▶ **Coût estimé : 500K€**



Aménagement des berges, plaine des sports - Châteauneuf-les-Martigues

Descriptif des opérations

- ▶ Aménagement d'une promenade de l'étang sous-Pradine à la Mède
- ▶ Aménagements sportifs et de loisirs le long du canal du Rove : plaine des sports et parc naturel de la Glacière
- ▶ Balade naturelle de la Mède au Palun de Barlatier
- ▶ Création d'une maison de la nature et de l'environnement sur le site sous-Pradine



- ▶ Maîtrise d'ouvrage Châteauneuf Les Martigues
- ▶ Phasage prévisionnel : 2008 - 2011
- ▶ Coût estimé : 15M€

Aménagement des rives : les jardins de Berre l'étang

Descriptif des opérations

- ▶ Aménagement des terrains de l'ancienne base aéronavale en parc urbain

- ▶ Réappropriation du littoral



- ▶ Maîtrise d'ouvrage Berre l'étang

- ▶ Date prévisionnelle d'achèvement : 2009

Aménagement de la pointe San Christ - Martigues

Descriptif des opérations

- ▶ Aménagement d'un parc urbain
- ▶ Mise en valeur du littoral et de la porte d'entrée maritime sur l'étang de Berre



- ▶ Maîtrise d'ouvrage Martigues
- ▶ Phasage prévisionnel : 2008 - 2010

Maîtrise et aménagement du littoral, Rognac

Descriptif des opérations

- ▶ Maîtrise foncière, rachat de parcelles, préemption
- ▶ Élaboration du plan de gestion des marais de la Tête Noire, (acquisitions récentes du conservatoire du littoral) et mise en œuvre
- ▶ Mise en œuvre des actions prioritaires du schéma directeur des eaux d'assainissement et pluviales



- ▶ Maîtrise d'ouvrage Rognac

Éducation à l'environnement, aux milieux aquatiques - Marignane

Descriptif des opérations

▶ Actions d'éducation à l'environnement sur les milieux aquatiques de la commune situés au cœur du complexe Cadière – Bolmon – Berre – Canal du Rove

▶ Diffusion de la connaissance auprès des associations et des clubs nautiques de la ville.

▶ Maîtrise d'ouvrage Marignane

▶ Phasage prévisionnel : 2009 - 2015



Aménagement du parc de la Poudrerie – Saint Chamas / Miramas

Descriptif des opérations

- ▶ Création d'un observatoire pour l'avifaune
- ▶ Réhabilitation de l'étang du Directeur



- ▶ Maîtrise d'ouvrage SIANPOU
- ▶ Phasage prévisionnel : 2009 - 2011

Aménagement de la plage des Marettes - Vitrolles

Descriptif des opérations

- ▶ Réaménagement de la base voile
- ▶ Aménagement d'un sentier de découverte sur toute la façade maritime
- ▶ Mise en place d'une politique d'harmonisation des usages



- ▶ Phasage prévisionnel : 2009 - 2012



Lutte contre les ulves – Saint Mitre les Remparts

Descriptif des opérations

- ▶ Mise en place d'un ramassage systématique des ulves sur les plages

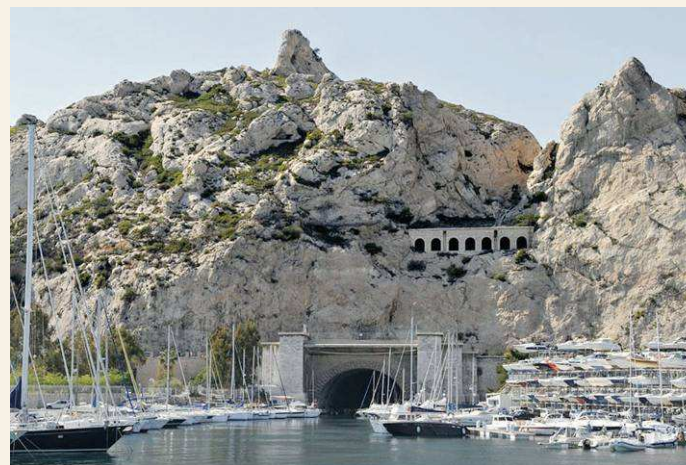


Réouverture du Tunnel du Rove à la circulation de l'eau

Descriptif des opérations

- ▶ Restauration des milieux et des usages
- ▶ Étude d'impact, dossier loi sur l'eau ▶ 2008/2009
- ▶ Travaux ▶ 2010/2012
- ▶ Expérimentation ▶ 2012/2015

- ▶ Maîtrise d'ouvrage GPMM
- ▶ Coût estimé : 8,5M€





Analyse socio-économique de la réhabilitation

- ▶ Analyse coûts/avantages de la réhabilitation obtenue par la dérivation des rejets EDF vers le Rhône
 - ▶ Évaluation des impacts sur la production d'électricité
 - ▶ Élaboration d'un ou plusieurs scénarios d'évolution des territoires
 - ▶ Définition d'un schéma global de gestion de l'eau
 - ▶ Identification des possibilités de portage, gestion et financement de la dérivation
-
- ▶ **Maîtrise d'ouvrage GIPREB**
 - ▶ **Date prévisionnelles d'achèvement : 2010**





Planning prévisionnel

