

# Tourisme durable en Narbonnaise

Vendredi 26 juin 2009

# Tourisme dans l'Aude

- ◆ 2 politiques publiques d'aménagement touristique sur le département...
  - Mission RACINE
  - Pays Cathare
- ...ayant peu marqué le territoire du Parc naturel régional
- ◆ 200.000 touristes concentrés : sur une saison, et sur le littoral

# Tourisme dans la Narbonnaise

- ◆ Narbonnaise = pôle « hypertouristique » du département (64% capacité d'accueil du département)
  - 21396 lits marchands dont 83% en hôtellerie de plein air
  - Très nombreuses résidences secondaires et camping cars hors camping échappant au secteur marchand
  - Fortes disparités entre littoral et « arrière-pays »
- ◆ Clientèle:
  - Classes moyennes en été

# Parc naturel régional de la Narbonnaise



- 20 communes labellisées + 9 associées
- 80.000 Ha
- 50.000 habitants
- 42 km de littoral
- 12.000 ha de zones humides



# la démarche «Nature et Patrimoine»

le Parc naturel régional a impulsé, dans un large partenariat, la démarche «Nature et Patrimoine» qui offre la possibilité de:

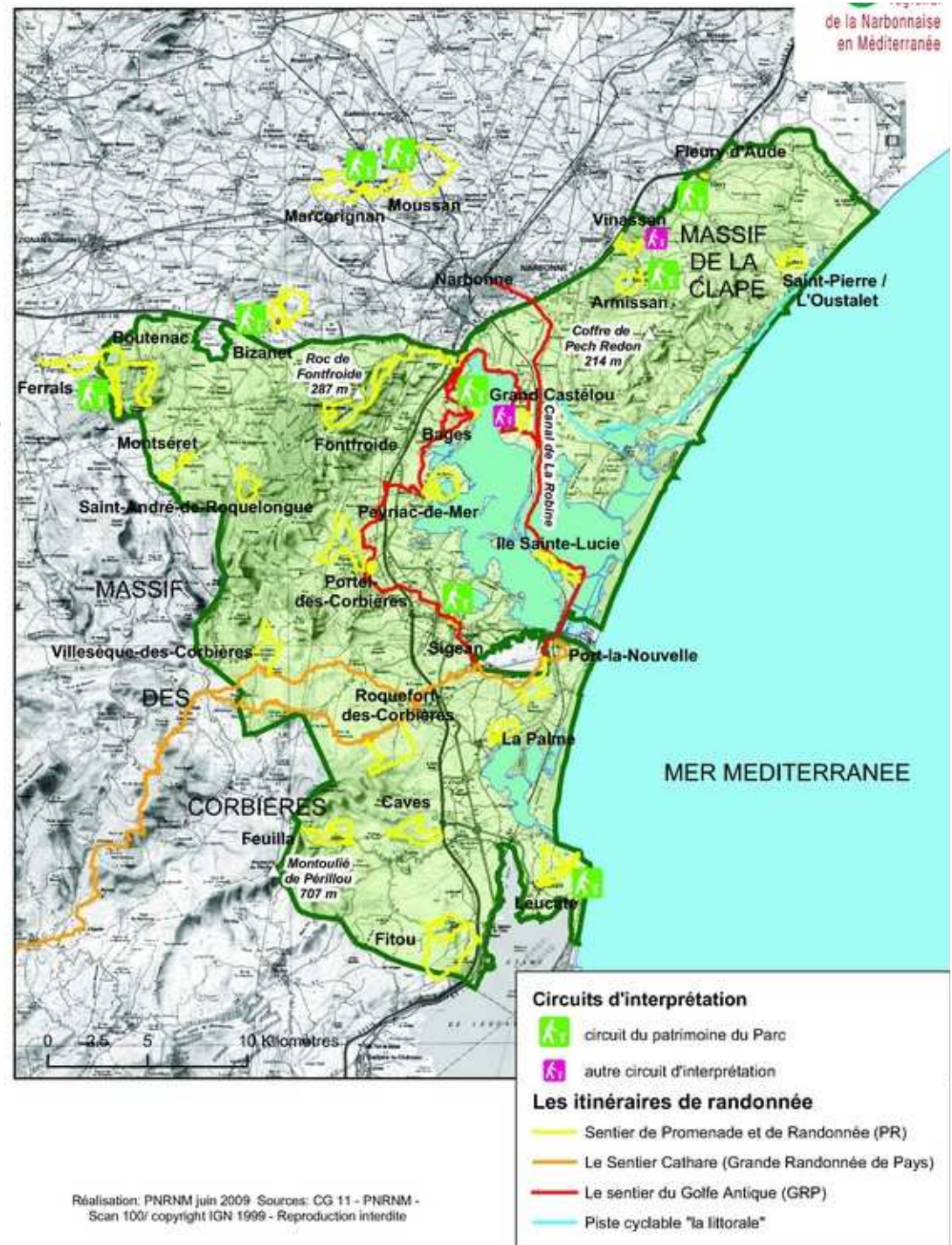
- Parcourir et découvrir le territoire du Parc en liberté en randonnée,
- Comprendre et découvrir la nature et le patrimoine du Parc de façon guidée,
- Disposer d'hébergements touristiques qui proposent une offre en harmonie avec le Parc



# La structuration des sentiers de randonnée

100 km de sentiers itinérants

- ◆ 250 km de promenade et de randonnée (PR)
- ◆ 10 sentiers d'interprétation



# La structuration du réseau de sentiers de randonnée





# À venir: ouverture vers d'autres sports de nature

- Mise en réseau des PR du sud du territoire → itinéraires VTT
- ◆ Partenariat envisagé avec la Fédération de voile
- ◆ Accompagnement pour l'aménagement d'une



# Réseau des animateurs

## Des missions déléguées au réseau

- Accompagner le Parc naturel régional dans ses missions
- Faire découvrir les richesses du territoire du Parc
- Participer à la préservation des patrimoines par des actions de sensibilisation
- Exercer leur activité dans le respect de l'environnement, dans une perspective de développement supportable et durable
- Contribuer à changer les comportements

# Réseau des animateurs



# Réseau des animateurs

Engagement des structures et animateurs

- Participation au programme du Parc, classe accueil de Bages, « Nature & Patrimoine »
- Convention de partenariat: respect réglementations et de la Charte Charte « éducation au territoire

- ◆ Dépliant « Rendez-vous Nature & Patrimoine »



# Réseau des animateurs

## Engagement des structures et des animateurs

- Participation au programme du Parc, classe accueil de Bages « Nature & Patrimoine »
- Convention de partenariat: respect des réglementations et de la Charte de la Charte « éducation au territoire »

- ◆ Dépliant « Rendez-vous Nature & Patrimoine »



*Accueil  
du*

**Parc**  
naturel  
régional

de la Narbonnaise  
en Méditerranée ®

# Réseau des animateurs

## Engagement des structures et des animateurs

- Participation au programme du Parc, classe accueil de Bages « Nature & Patrimoine »
- Convention de partenariat: respect des réglementations et de la Charte de la Charte « éducation au territoire »

- ◆ Dépliant « Rendez-vous Nature & Patrimoine »



*Accueil  
du*

**Parc**  
naturel  
régional

de la Narbonnaise  
en Méditerranée ®

# Réseau des animateu

Accueil  
du

Marque « accueil du Parc » :  
favoriser le développement économique  
durable et solidaire du territoire

- Faire reconnaître les actions à valeur ajoutée Parc naturel régional,
- Améliorer la visibilité des activités,
- Renforcer démarche collective et territoriale, alimenter dynamique de



Parc  
naturel  
régional

de la Narbonnaise  
en Méditerranée ®

- ◆ Soutien aux activités contribuant à l'évolution des comportements des publics
- ◆ Favoriser le développement et la professionnalisation des structures

# Les hébergements touristiques

- ◆ Partenariat avec le relai départemental des gîtes de France
  - Hébergements répondent à un cahier des charges « gîte de France » + avenant « Nature & Patrimoine »





# Où dormir dans le Parc naturel régional



Aude Pays Cathare

Quelle histoire !



Parc  
naturel  
régional  
de la Narbonnaise  
en Méditerranée

Dans le cadre du PNR de la Narbonnaise en Méditerranée

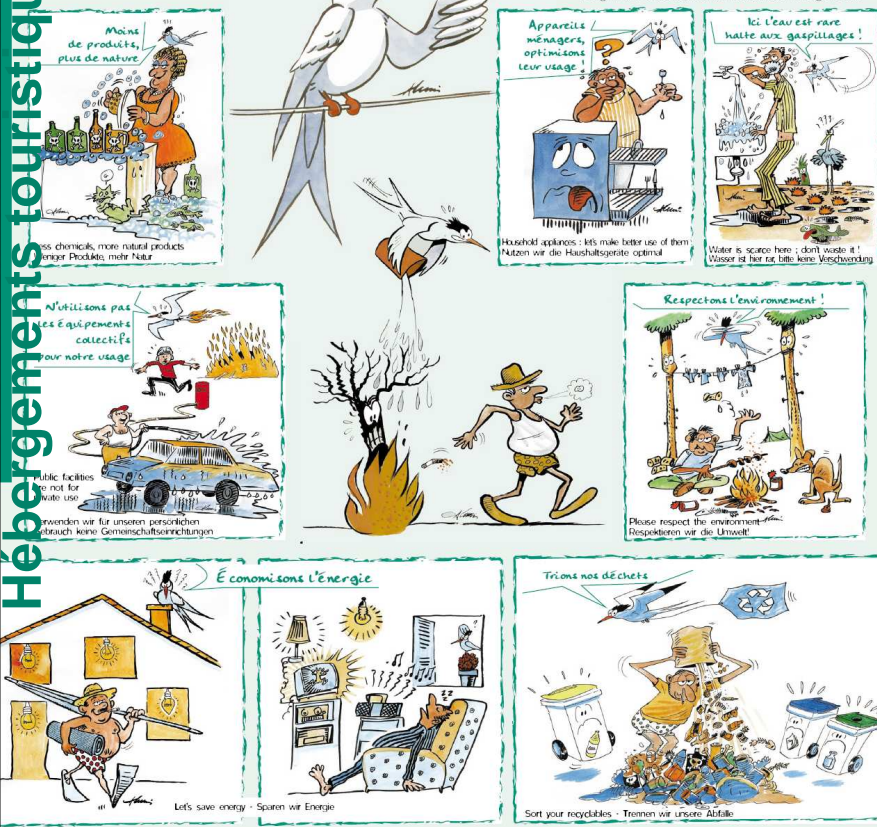
Les hébergements Nature & Patrimoine se sont engagés à développer une démarche environnementale de manière à réduire les effets de leur activité sur l'environnement, à valoriser ses richesses en les faisant découvrir à leurs clients.

18 gîtes et  
7 maisons d'hôtes  
« Gîtes de France »  
possédant un  
Cahier des charges  
comportant des  
critères d'accueil  
et de gestion  
environnementale

7 campings  
affiliés aux  
Groupement  
de l'Hôtellerie  
de Plein Air  
de l'Aude  
(GHPA)

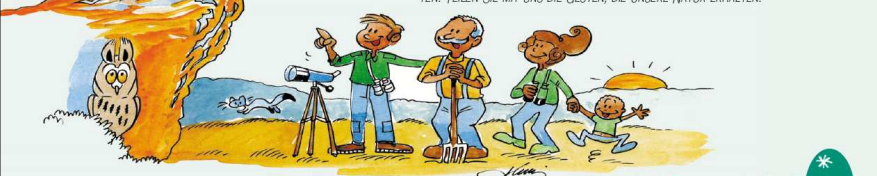
# LA FAMILLE J'EMPALANATUR EN VACANCES

THE NONNATURELOVER FAMILY ON VACATION  
 FAMILIE ICHMAGKEINENATUR IN DEN FERIEEN  
 Faites un geste, ne les imitez pas Act now, don't copy them!  
 „Zeigen Sie eine Geste und machen es nicht genauso“



Nous, campings, gîtes et chambres d'hôtes "Nature et Patrimoine" situés au cœur du Parc naturel régional, nous engageons à préserver notre environnement. Avec nous, partagez ces quelques gestes pour la nature.

WE, "NATURE & HERITAGE" CAMPSITES, HOLIDAY ACCOMMODATION AND B&B, LOCATED IN THE HEART OF THE "PARC NATUREL RÉGIONAL", ARE COMMITTED TO THE PRESERVATION OF OUR ENVIRONMENT. SHARE WITH US THESE SIMPLE IDEAS TO PROTECT NATURE.  
 DIE CAMPINGPLÄTZE, HERBERGEN UND GÄSTEZIMMER „NATUR UND ERBE“, DIE SICH IM HERZEN DES REGIONALEN NATURPARKS BEFINDEN, TUN ALLES, UM IHRE UMWELT ZU ERHALTEN. TEILEN SIE MIT UNS DIE GESTEN, DIE UNSERE NATUR ERHALTEN.



Les hébergements « Nature & Patrimoine » choisissent de sensibiliser leur clientèle

A la richesse du patrimoine avec une bibliothèque environnementale

Aux gestes environnementaux par une affiche humoristique stigmatisant les gestes non environnementaux

Cette affiche a été proposée à partir de 2004 aux membres du réseau des hébergements « Nature & Patrimoine »

# Événementiels

Utiliser et faire découvrir les différents composants de



# Produits touristiques

Produits touristiques  
constitués d'éléments  
constituant l'offre « Nature  
et Patrimoines » mis en



# Vers la mise en place d'une stratégie d'accueil pour le PNR

Prendre en compte les différentes facettes de l'accueil, entre autres :

- l'amont (docs et outils d'appel et de communication) lien avec les OTSI,
- l'accueil sur site naturel (gros travail de gestion déjà été entrepris sur sites du Conservatoire du littoral),
- les transports doux et les sports de nature,
- l'accueil sur site culturel,
- un hébergement touristique durable
- l'accueil sur site agricole afin de favoriser la vente directe,
- les signalétiques directionnelles ( routièr

# Vers la mise en place d'une stratégie d'accueil pour le PNR

