

# Les produits phytosanitaires en zones non agricoles

JOURNÉE TECHNIQUE D'INFORMATION ET D'ÉCHANGES  
Jeudi 16 décembre 2010 à L'Arbresle (69)

## Contexte :

La problématique de l'utilisation des produits phytosanitaires en zones non agricoles concerne une grande majorité des bassins versants en Rhône-Alpes. Ces zones sont très souvent désherbées avec des produits phytosanitaires : près de 1 000 tonnes de pesticides sont utilisées chaque année ce qui représente 15 % des quantités totales employées. Les principaux utilisateurs sont les particuliers et les communes. La prévention de la pollution des ressources en eau par ces produits, la réduction des quantités de pesticides utilisées (développement de techniques alternatives à la lutte chimique), la limitation des transferts des produits vers les eaux (bandes enherbées, aménagement des fossés, ...), sont autant d'actions pour réduire la pollution des eaux par les pesticides.

## Objectifs :

Fournir aux structures gestionnaires des outils pour sensibiliser et intervenir auprès des acteurs de leur territoire concernés par l'utilisation de produits phytosanitaires, notamment dans le cadre des plans communaux de désherbage, le traitement des voies ferrées, etc.

## Publics :

Techniciens de rivière et chargés de mission des procédures de gestion des milieux aquatiques (SAGE et contrat de rivière), agents communaux, techniciens et ingénieurs des collectivités territoriales et des services déconcentrés de l'État, personnel de la SNCF et de RFF, bureaux d'études, étudiants, chercheurs, particuliers.

Avec le soutien de :



Rhône-Alpes <sup>Région</sup>



# PROGRAMME DE LA JOURNÉE

09h00

## Accueil des participants

### 09:30 Les outils à disposition des collectivités pour réduire l'utilisation des produits phytosanitaires

État des lieux des pratiques, réglementation, outils techniques et financiers pour approcher l'objectif zéro pesticide en zones non agricoles.

*Maxime DEMONMEROT - FREDON Rhône-Alpes*

### 11:00 Agir sur les phytosanitaires en zones non agricoles à travers le contrat de rivière

Présentation des deux volets « phyto » du contrat de rivière Chalaronne : l'un adressé aux particuliers et l'autre aux actions de désherbage communal.

*Yannick BOISSIEUX - Syndicat des Rivières des Territoires de Chalaronne*

12h00

## Déjeuner

### 14:00 Objectif zéro pesticide à l'échelle d'un bassin versant

Le CISALB a engagé une démarche zéro pesticide avec 65 communes du bassin versant du lac du Bourget. Présentation de la convention d'engagement et de ses implications pour les parties signataires.

*Renaud JALINOUX - Comité InterSyndical pour l'Assainissement du Lac du Bourget (CISALB)*

*Anthony PERRIN - Mairie de La Motte-Servolex*

### 15:00 Gestion différenciée des espaces verts à l'échelle communale

La commune de Meylan a mis en place un programme de gestion différenciée des espaces verts depuis 1995 en parvenant en 2009 à abandonner complètement l'utilisation de pesticides. Présentation de la démarche.

*Matthieu LEFEBVRE - Commune de Meylan*

### 16:00 Entretien des voies ferrées et produits phytosanitaires

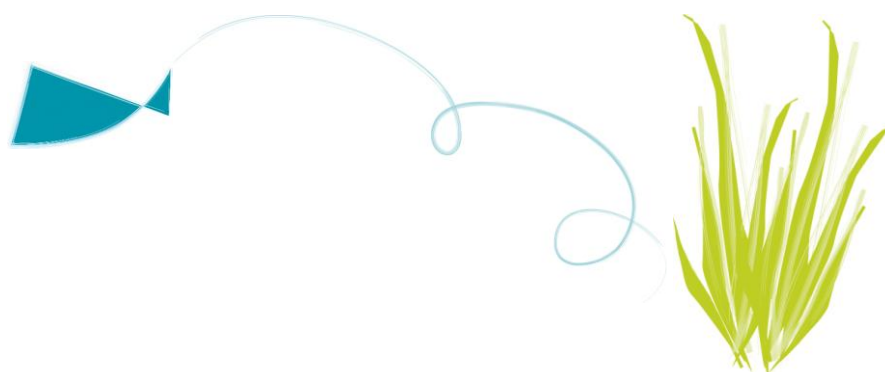
Contraintes de l'entretien des voies ferrées. Actions et pistes de réflexion existantes pour faire avancer cette problématique.

*Betty CACHOT - Syndicat de Rivières Brévenne-Turdine*

*Patrick CHVEDOFF - SNCF (à confirmer)*

17h00

## Fin de journée



# PLAN D'ACCÈS

Communauté de Communes du Pays de l'Arbresle (CCPA)

117, rue Pierre Passemard - BP 41

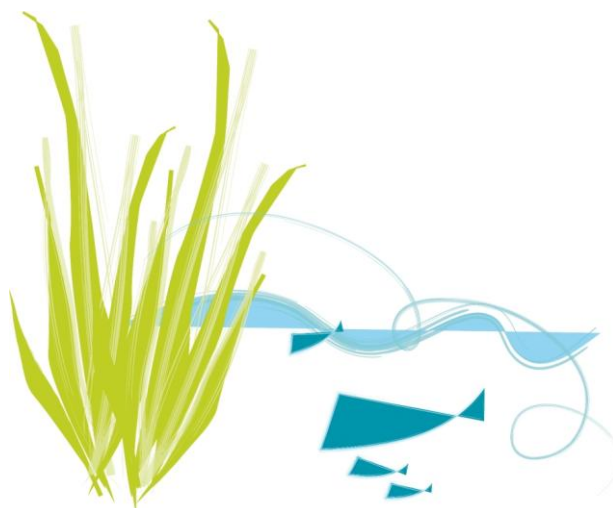
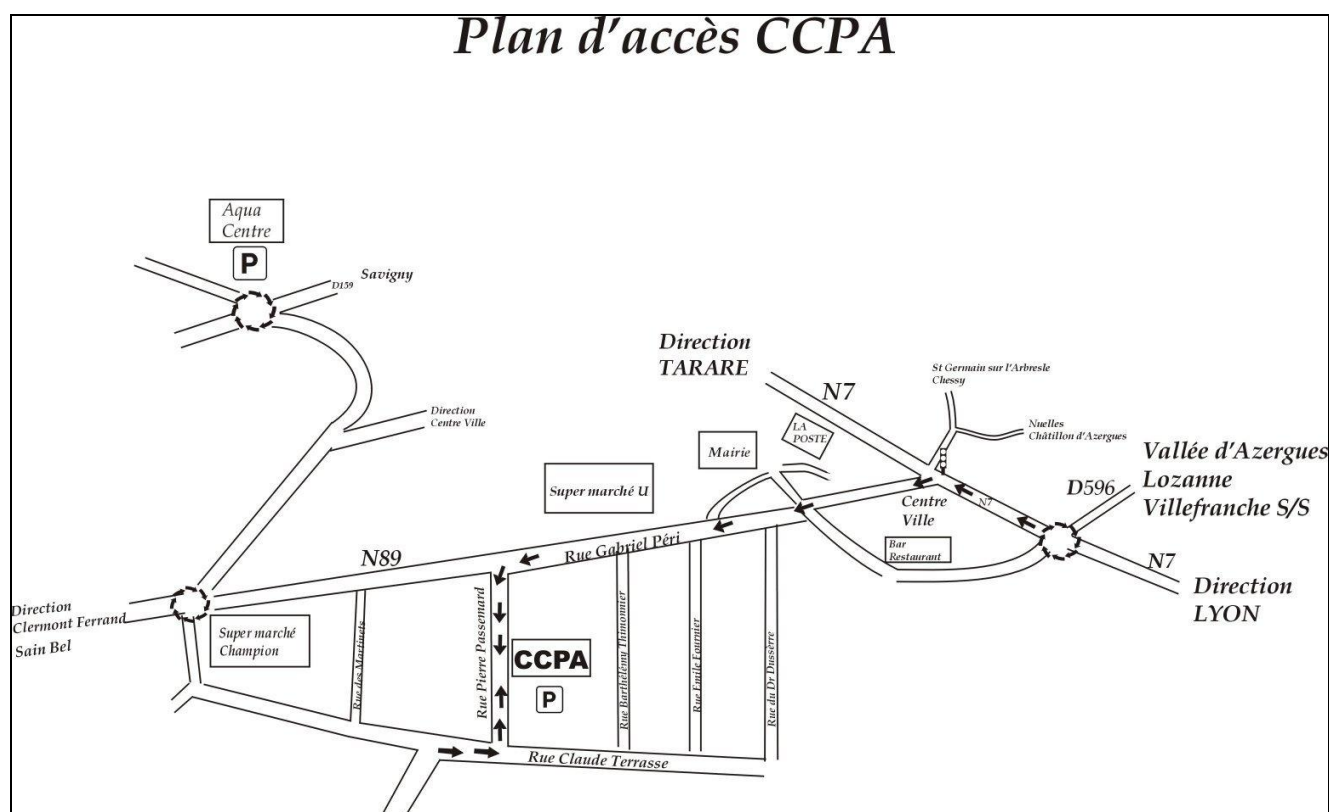
69592 L'ARBRESLE Cedex

Tél. : 04 74 01 68 90

## DEPUIS LYON :

1. suivre A6 - Lyon - Tassin Demi-Lune - Paris
2. en sortie de Lyon, prendre la sortie n°33 - Dardilly - Limonest
3. rejoindre Dardilly via la N6 (D306)
4. prendre la N489 (Direction L'Arbresle - La Tour de Salvagny), puis N7 via Lentilly

## Plan d'accès CCPA



Renseignements et inscriptions : Association Rivière Rhône Alpes > 7 rue Alphonse Terray > 38000 Grenoble

Tél. : 04 76 70 43 47 > Fax : 09 55 07 64 75 > Mél : [arra@riviererhonealpes.org](mailto:arra@riviererhonealpes.org) > Site : [www.riviererhonealpes.org](http://www.riviererhonealpes.org)