



# PROJET EUROPÉEN LIFE+ LAG'NATURE

## INAUGURATION DE L'AUCÈL DOSSIER DE PRESSE

→ [WWW.LIFELAGNATURE.FR](http://WWW.LIFELAGNATURE.FR)

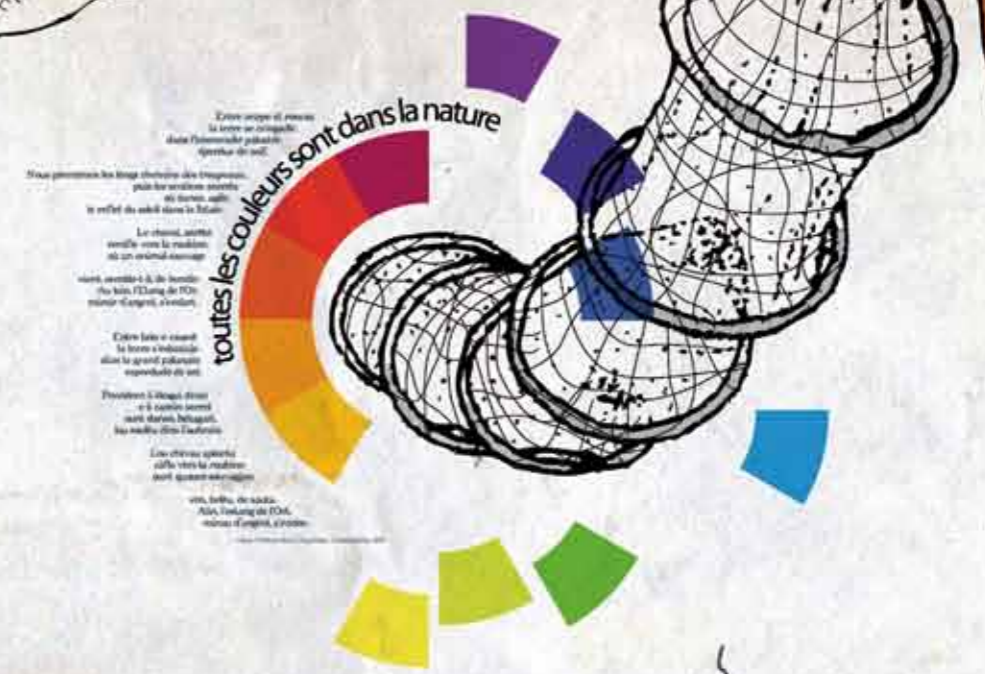
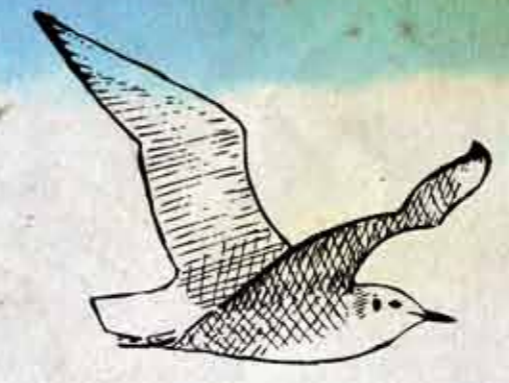
VÉHICULE ITINÉRANT DE SENSIBILISATION  
COMMUNIQUER, COMPRENDRE ET AGIR POUR  
LES LAGUNES ET LE LITTORAL

CONTACT PRESSE  
GRAINE LANGUEDOC-ROUSSILLON  
T : 04.67.06.01.11 / F : 04.67.06.01.12  
COORDINATIONLITTORAL@GRAINELR.ORG





	Introduction	→ 4
1	Contexte	→ 5
2	Objectifs du projet LIFE+ LAG'Nature	→ 7
3	Campagne de sensibilisation	→ 7
3	1 GRAINE LR	→ 7
3	2 Les sites pilotes	→ 8
3	3 Calendrier de la campagne	→ 8
3	4 Les actions éducatives	→ 9
4	L'Aucèl	→ 10
4	1 Un véhicule itinérant	→ 10
4	2 L'équipement du véhicule	→ 11
5	Inauguration du véhicule itinérant, l'Aucèl	→ 12
	Infos	→ 13



Map labels include: Narbonne, La Clape, Béziers, Agde, Montpellier, La Gardiole, Camargue Gardoise, Basse Plaine de l'Aude, Etang de Thau, ETANGS PALAVASIENS, ETANG DE L'OR, Camargue Gardoise, Etangs d'Ayrolle-Campagnol, Etang de Bages-Sigean, Etang de Lapalme, ETANG DE SALSES LEUCATE, Etang de Canet, Perpignan, Agde, Toulon, and various rivers like the Orb, Hérault, and Rhône.



## Le Développement Durable passe par l'éducation à l'environnement !

Le littoral du Languedoc-Roussillon est un espace d'intérêt écologique majeur. Il représente un véritable poumon économique pour la région, à travers l'activité touristique qu'il permet de développer. Cependant l'attrait que représente le littoral a pour corollaire un afflux démographique massif, fragilisant ces milieux.



## Dans ce contexte, comment concilier développement socio-économique et environnement ?

C'est tout l'enjeu de la campagne de sensibilisation du projet LIFE+ LAG'Nature. L'Europe, l'Etat, les collectivités et le secteur associatif s'associent autour d'une action innovante et participative, pour engager l'ensemble de la population locale et estivale dans une réflexion active sur la gestion des milieux lagunaires du territoire.

L'**Aucèl** permettra d'aller à la rencontre de l'ensemble des usagers des espaces lagunaires dès l'été 2010, pour mieux communiquer sur les enjeux de l'aménagement de notre littoral et sur la richesse de ce patrimoine commun.



## Communiquer, comprendre et agir pour les lagunes et le littoral !

## 1 Contexte

Projet européen lancé en janvier 2009, le LIFE+ LAG'Nature a pour mission de «**créer un réseau de sites démonstratifs lagunaires et dunaires sur le littoral méditerranéen en Languedoc-Roussillon**».

A l'interface entre terre et mer, les espaces lagunaires littoraux sont de véritables **niches de biodiversité**. Ces écosystèmes lagunaires doivent leur richesse biologique en majeure partie à la grande **mosaïque de milieux** qui les composent : plans d'eau lagunaires, lidos (ou cordons dunaires), sansouires, marais salants, ... Ces zones humides abritent également des **espèces remarquables** (faune et flore) reconnues d'**intérêt écologique majeur au niveau européen**, et représentent des lieux privilégiés pour l'accueil et la reproduction de diverses espèces de poissons et d'oiseaux.

Cette diversité d'habitats est en constante interrelation et entretient une dynamique spécifique indispensable au bon fonctionnement de l'ensemble de l'écosystème lagunaire. Cependant les modifications causées par l'homme (comblement des étangs, construction de digues, épis et brise-lames, artificialisation des côtes, urbanisation des espaces naturels, ...) au sein des relations entre les écosystèmes sont à l'origine de nombreux dysfonctionnements (perturbation du fonctionnement hydrologique naturel, érosion côtière, dégradation de la qualité des eaux, pollution trophique et toxique, développement d'espèces envahissantes).



Depuis toujours liés à l'homme, ces milieux présentent également un **intérêt patrimonial et paysager**. La multitude d'usages liés aux lagunes indique la présence d'une grande **diversité d'acteurs** cohabitant et intervenant sur le territoire, soit directement (gestionnaires, pêcheurs, chasseurs, promeneurs, ...) soit indirectement (scientifiques, élus, décideurs, ...). Ces usages sont néanmoins sources de nombreux conflits et d'incohérences dans la gestion des milieux : surexploitation des ressources naturelles des milieux, fréquentation touristique insuffisamment organisée dans les espaces naturels, mauvaise gestion des habitats,...

**45% de la surface des lagunes du territoire national** se situe en Languedoc-Roussillon. La région a donc une forte responsabilité dans la protection et la restauration de ces milieux naturels, partie intégrante de l'équilibre physique et écologique de l'ensemble du littoral.





## Carte d'identité du projet LIFE+ LAG'Nature



Nom → **LAG'Nature**

Durée → 5 ans (Janvier 2009 à Décembre 2013)

Budget total → 2 201 834 €

Localisation → Région Languedoc-Roussillon

Porteur du  
LIFE+ LAG'Nature → **CEN LR**

Porteur de la campagne  
de sensibilisation → **GRAINE LR**

Partenaires  
techniques → syndicats mixtes des 5 sites,  
Laboratoire ART-Dev,

Partenaires  
financiers → Union Européenne, Région Languedoc-Roussillon,  
Agence de l'eau Rhône-Méditerranée et Corse,  
Etat (Direction Régionale de l'Environnement, de  
l'Aménagement et du Logement en LR), Conseils  
généraux des Pyrénées Orientales, de l'Aude, de  
l'Hérault, et du Gard

Autres  
partenaires → Tour du Valat, Conservatoire du Littoral,  
Atelier Technique des Espaces Naturels,  
Office environnement de Corse

## 2 Objectifs du projet LIFE+ LAG'Nature

Conduit par le CEN LR, le projet LIFE+ LAG'Nature se décline en plusieurs objectifs :

- **Améliorer** directement, par des actions démonstratives sur 5 sites Natura 2000 pilotes, l'**état de conservation** d'habitats lagunaires, péri-lagunaires et dunaires d'intérêt communautaire, et indirectement l'état de conservation des espèces associées à ces habitats, par des actions de restauration, de lutte contre les espèces envahissantes et de gestion de la fréquentation.

- **Favoriser** ensuite une **gestion à long terme** de ces habitats en formant et sensibilisant les décideurs, les socioprofessionnels de ces sites à une gestion adaptée à ces habitats.

- **Favoriser** une **préservation à long terme** de ces habitats :
  - en lançant une campagne de sensibilisation du grand public et des scolaires ;
  - en menant des formations auprès des acteurs du tourisme, des services de police et d'instruction juridique des infractions en espace naturel.

L'objectif est de faire prendre conscience, à ces différents acteurs, les enjeux et la richesse de ces habitats et les menaces auxquelles ils sont confrontés.

- **Démultiplier et diffuser** les **résultats positifs obtenus** dans le cadre du programme LIFE afin de favoriser leur reproduction sur d'autres sites, en mutualisant les moyens et les connaissances entre les sites pilotes et en échangeant avec d'autres sites extérieurs.

## 3 Campagne de sensibilisation

L'un des points clef du LIFE+ LAG'Nature, le volet « **éducation à l'environnement** », se matérialise par une **campagne de sensibilisation** pilotée par le GRAINE Languedoc-Roussillon. L'objectif est de **sensibiliser les habitants et estivants des 5 territoires pilotes, à l'importance de préserver et d'améliorer l'état de conservation des habitats lagunaires, péri-lagunaires, et dunaires et les espèces animales et végétales** qui y sont associées. Le but est d'assurer une cohérence entre les actions de restauration, de protection, de préservation et celles d'éducation à l'environnement.

### 3 1 GRAINE LR

**Le Groupe Régional Animation Initiation Nature Environnement en Languedoc-Roussillon (GRAINE LR)** est le réseau régional des acteurs de l'éducation à la nature et à l'environnement. Association loi 1901, le GRAINE est composé de 5 réseaux départementaux, ainsi que de membres individuels, d'associations, de collectivités, de directions de l'Etat et d'entreprises.

L'animation du réseau, se base sur l'échange de pratiques, et l'action collective. Le projet de réseau se cible principalement sur la mise à disposition de ressources pédagogiques, la coordination de campagnes de sensibilisation, ainsi que sur la communication et la circulation de l'information.



#### GRAINE LANGUEDOC-ROUSSILLON

474 Allée Henri II de Montmorency

34 000 MONTPELLIER

Tél : 04.67.06.01.11

Mail : [coordinationlittoral@grainelr.org](mailto:coordinationlittoral@grainelr.org)

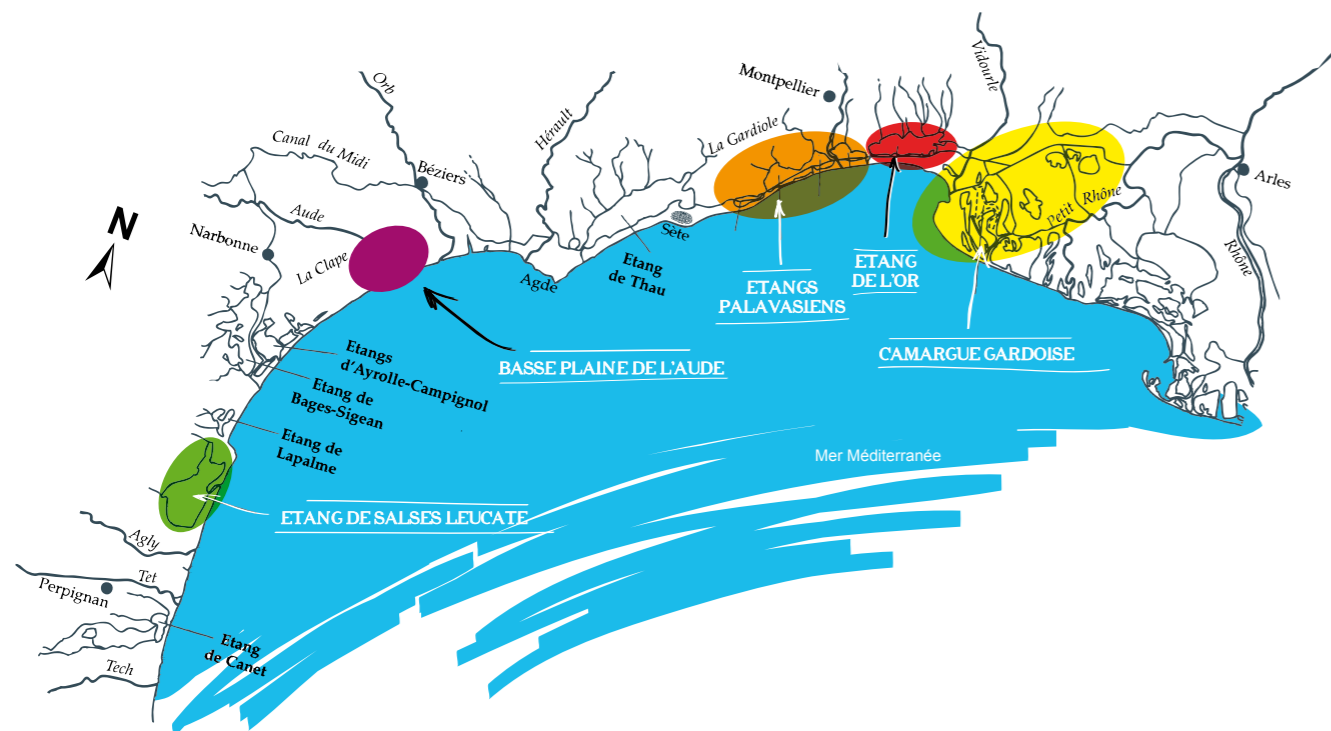


## 3 2 Les sites pilotes

Le projet LIFE+ LAG'Nature est mené sur 5 sites pilotes Natura 2000 mis en réseau et gérés par des structures locales :

- L'**étang de Salses-Leucate**, géré par RIVAGE (Regroupement Intercommunal de Valorisation, d'Aménagement et de Gestion de l'Etang de Salses-Leucate)
- La **Basse Plaine de l'Aude**, gérée par le SMBVA (Syndicat Mixte d'Aménagement et de Développement de la Basse Vallée de l'Aude)
- Les **étangs palavasiens**, gérés par le SIEL (Syndicat mixte des étangs littoraux)
- L'**étang de l'Or**, géré par le SYMBO (Syndicat Mixte du Bassin de l'Or)
- La **Camargue gardoise**, gérée par le SMCG (Syndicat Mixte pour la protection et la gestion de la Camargue Gardoise)

### Carte de situation des 5 sites pilotes du programme LIFE+ LAG'Nature en Languedoc Roussillon



### Les syndicats mixtes des sites pilotes du LIFE+ LAG'Nature

● → RIVAGE   ● → SMBVA   ● → SIEL   ● → SYMBO   ● → SMCG

## 3 3 Calendrier de la campagne

La campagne débutera en juin 2010 pour une période de **3 ans** :

**22 Juin 2010** : Inauguration d'Aucèl aux Salines de Villeneuve-lès-Maguelone.

**Juin à Août 2010, 2011 et 2012** : Déploiement de l'Aucèl sur les plages et sorties nature.

**Septembre à Juin 2010, 2011 et 2012** : Projets éducatifs en milieu scolaire.

## 3 4 Les actions éducatives

La campagne de sensibilisation se divise en trois volets :

### • Le déploiement de l'Aucèl sur les plages

Le véhicule itinérant, appelé « Aucèl » (qui signifie « oiseau » en occitan et se dit « Ocell » en catalan), est un **outil d'animation et de communication**. Il permettra d'**informer** et de **sensibiliser le public** présent, c'est-à-dire habitants locaux et touristes fréquentant les plages, à la **richesse des milieux lagunaires, et à l'importance de les préserver**, en allant à leur rencontre et en utilisant les divers outils pédagogiques présents dans le véhicule.

L'**Aucèl** sera présent 10 jours sur chacun des 5 sites :

- L'**étang de Salses-Leucate** (RIVAGE) : du 26 juin au 7 juillet 2010  
Contact : Laurence FONBONNE – 04.68.40.59.17
- La **Basse Plaine de l'Aude** (SMBVA) : du 9 au 15 juillet 2010 et du 18 au 22 août 2010  
Contact : Boris CRESPO – 04.67.28.78.71
- Les **étangs palavasiens** (SIEL) : du 17 au 29 juillet 2010  
Contact : Juliette PICOT – 04.67.18.51.68
- L'**étang de l'Or** (SYMBO) : du 31 juillet au 8 août 2010  
Contact : Ludovic CASES – 04.67.71.16.25
- La **Camargue gardoise** (SMCG) : du 9 au 17 août 2010  
Contact : Pauline CONSTANTIN – 04.66.73.52.05

Par ailleurs, l'Aucèl se déplacera en dehors de ces sites tout le reste de l'année, selon les demandes. (Contact : GRAINE LR – 04.67.06.01.11 – [coordinationlittoral@grainelr.org](mailto:coordinationlittoral@grainelr.org))

### • Les sorties nature destinées au grand public

Les sorties nature seront organisées en lien avec le déploiement de l'Aucèl et en partenariat avec les offices de tourisme locaux. Elles permettront de découvrir les milieux lagunaires avec des professionnels de l'animation et de l'environnement.

### • Les projets éducatifs en milieu scolaire

C'est à la rentrée de septembre 2010 que commenceront les projets scolaires. Etalés tout au long de l'année, ils se dérouleront sur 4 journées d'intervention par classe, divisées entre des interventions sur le terrain et d'autres en salle de cours. Les classes ciblées seront des établissements scolaires situés dans les communes des syndicats mixtes des 5 sites pilotes, favorisant ainsi un contact avec les acteurs locaux impliqués dans le projet.





## 4 L'Aucèl

### 4 1 Un véhicule itinérant

Le graphisme de l'Aucèl a été pensé de manière ludique, pédagogique et attrayante. On y trouve des dessins d'espèces faunistiques et floristiques emblématiques des milieux lagunaires de la région, des jeux reprenant les caractéristiques de la faune des habitats lagunaires (empreintes, becs d'oiseaux). Des touches de poésie proposent une approche sensible des mêmes thèmes. Enfin, une carte de situation des étangs des 5 sites pilotes est présente sur l'une des faces du véhicule.



Espace aménagé dédié à l'accueil du public    Aucèl    Bar à eau    Ganivelles    Estandard



Un espace, juxtaposé au véhicule, est aménagé afin d'accueillir le public - une zone de 100 m<sup>2</sup> est nécessaire afin de déployer l'Aucèl. Cette zone est un lieu d'animation, articulé autour d'un bar à eau convivial.

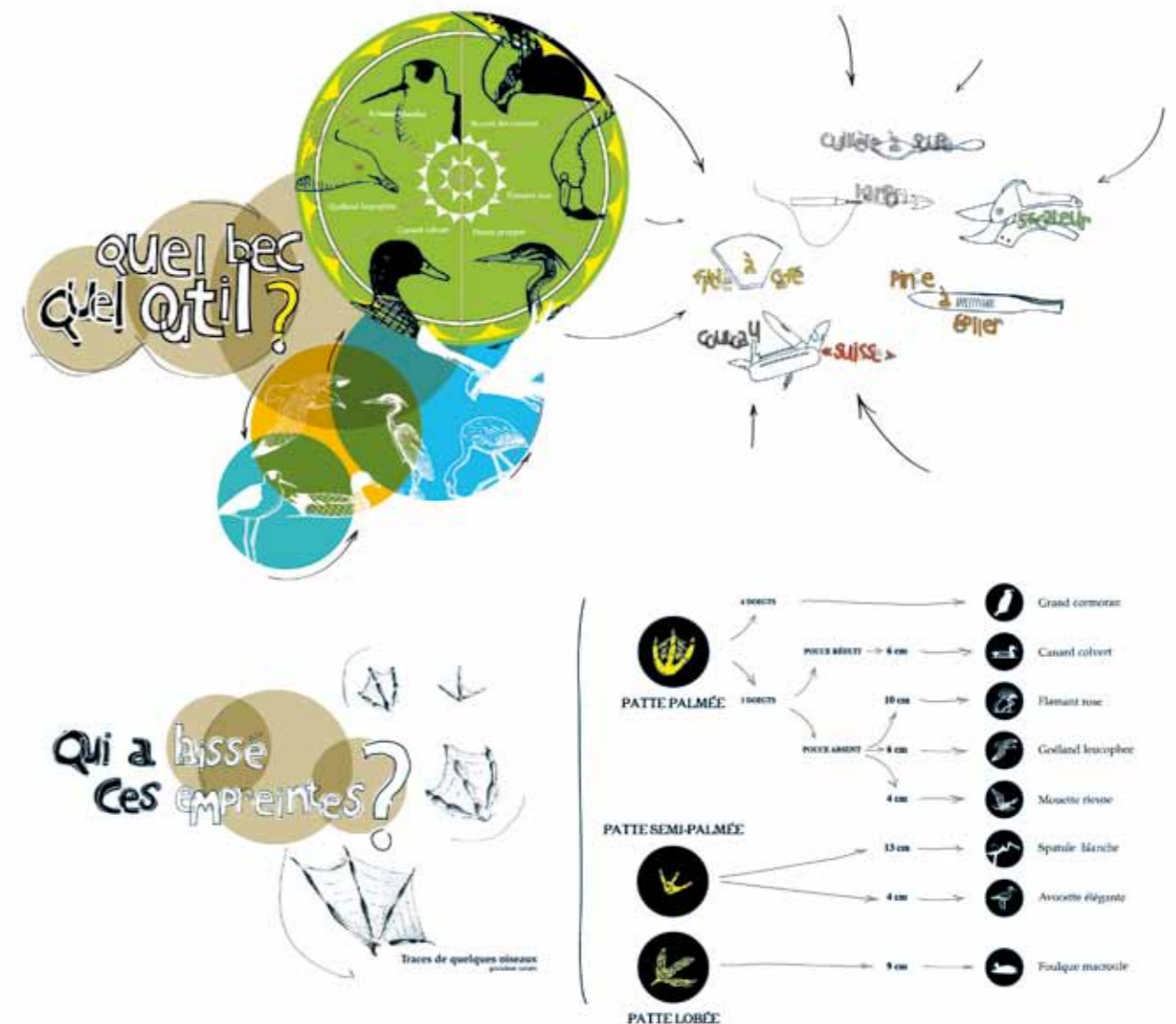
Le public peut se déplacer à sa guise dans la zone aménagée en tant que simple visiteur. Il peut aussi devenir acteur en participant aux animations ou activités proposées.

L'Aucèl sera animé par des professionnels de l'éducation à l'environnement et des techniciens et gestionnaires des sites concernés, ayant une bonne connaissance du milieu littoral et lagunaire. Ils seront présents en permanence afin d'animer l'outil et accueillir le public.

## 4 2 L'équipement du véhicule

Le véhicule est équipé d'une boîte à outils qui servira d'appui aux animations. Adaptés à chacun des sites, ces outils sont d'une grande diversité :

- une **maquette de bassin versant** représentative de chaque territoire,
- une **exposition de photos** de la thématique du bassin versant,
- des **photos aériennes** des 5 sites pilotes,
- des panneaux **transect des biotopes** de la lagune à la mer avec des vignettes à placer dessus représentant les milieux, espèces, menaces, ...
- des **boîtes à toucher**,
- des **vitrines à coquillages**,
- un **herbier** de la flore présente dans ces milieux lagunaires,
- un **jeu de rôles** traitant de diverses problématiques rencontrées sur les espaces lagunaires, péri-lagunaires et dunaires, telles que la pollution, les tempêtes, les espèces envahissantes, l'urbanisation du littoral ou encore la gestion de la fréquentation,
- des **films**, des **CR-ROM**, des **livres naturalistes**, des **documents papier** traitant de diverses thématiques en rapport avec le programme LIFE, une **malle Gibbule** (composée de divers documents traitant des lagunes du Languedoc-Roussillon),
- **divers accessoires dédiés aux animations** : aquariums, loupes binoculaires, jumelles, loupes à main, épuisettes, ...







NOTES

NOTES

**AUCÈL**  
 LIFE+LAG'NATURE  
[www.lifelagnature.fr](http://www.lifelagnature.fr)







## Inauguration du véhicule itinérant, l'Aucèl



Date → 22 Juin 2010

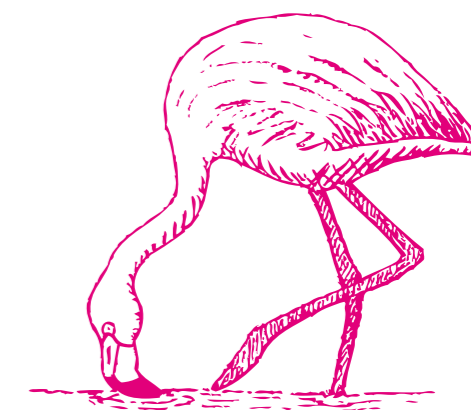
Heure → 14h30 à 16h30

Lieu → Sur le site naturel des Salines de Villeneuve-lès-Maguelone

Programme →

- Présentation du projet et discours d'inauguration
- Découverte de l'Aucèl
- Dégustation de produits locaux et régionaux
- Conférence de presse

**AUCÈL**  
LIFE+ LAG'NATURE  
[www.lifelagnature.fr](http://www.lifelagnature.fr)



### GRAINE LANGUEDOC-ROUSSILLON



#### GRAINE LANGUEDOC-ROUSSILLON

474 Allée Henri II de Montmorency

34 000 MONTPELLIER

Tél : 04.67.06.01.11

Mail : [coordinationlittoral@grainelr.org](mailto:coordinationlittoral@grainelr.org)

### CONTACT PRESSE

Sandrine DUMOULIN

T : 04.67.06.01.11 / F : 04.67.06.01.12

[coordinationlittoral@grainelr.org](mailto:coordinationlittoral@grainelr.org)

### POUR EN SAVOIR PLUS

Site Internet du projet :

[www.lifelagnature.fr](http://www.lifelagnature.fr)

Site du GRAINE LR :

[www.grainelr.org](http://www.grainelr.org)

Site du Conservatoire des Espaces Naturels du languedoc-Roussillon :

[www.cenlr.org](http://www.cenlr.org)



# AUCÈL

LIFE+ LAG'NATURE



→ [WWW.LIFELAGNATURE.FR](http://WWW.LIFELAGNATURE.FR)

PARCE QUE LE DE DÉVELOPPEMENT DURABLE  
PASSE PAR L'ÉDUCATION À L'ENVIRONNEMENT !

