



PRIORITY
ACTIONS
PROGRAMME



***Le contrat de Thau
à la lumière du Protocole GIZC***

Željka Škaričić
Directrice du CAR/PAP

Protocole GIZC (1)

- ✓ Signé à Madrid en janvier 2008
- ✓ Entré en vigueur le 24 mars 2011

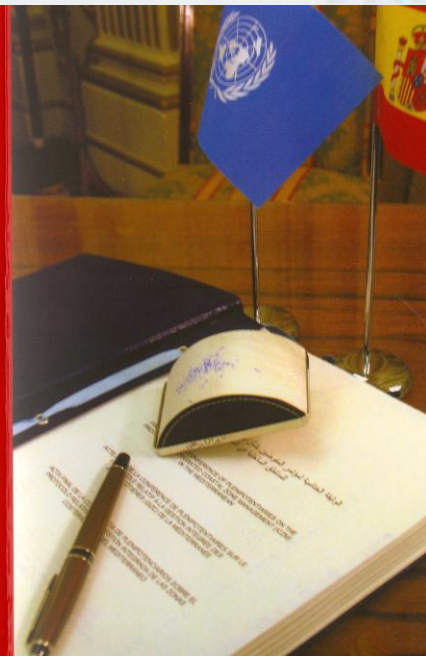


- ✓ 7 ratifications
(Slovénie, France,
Albanie, Espagne, UE,
Syrie, Monténégro)

Protocole GIZC (2)

✓ *Un document très précis quant à :*

- la définition de la zone côtière
- la définition de la zone de retrait
- la formulation des stratégies côtières
- l'élaboration des études d'impact et des évaluations stratégiques de l'environnement
- l'application de l'approche écosystémique
- la soumission de rapports sur la mise en oeuvre du Protocole



✓ *Innovant* ✓ *Tourné vers l'avenir et proactif* ✓ *Complet* ✓ *Intégré* ✓ *Contraignant*

Contrat de Thau - Protocole GIZC (1)

1^{er} constat: Le territoire de Thau est un territoire d'eau.

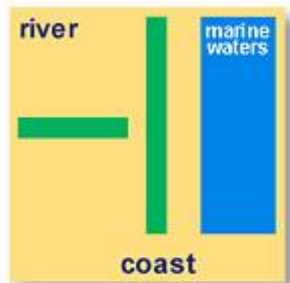
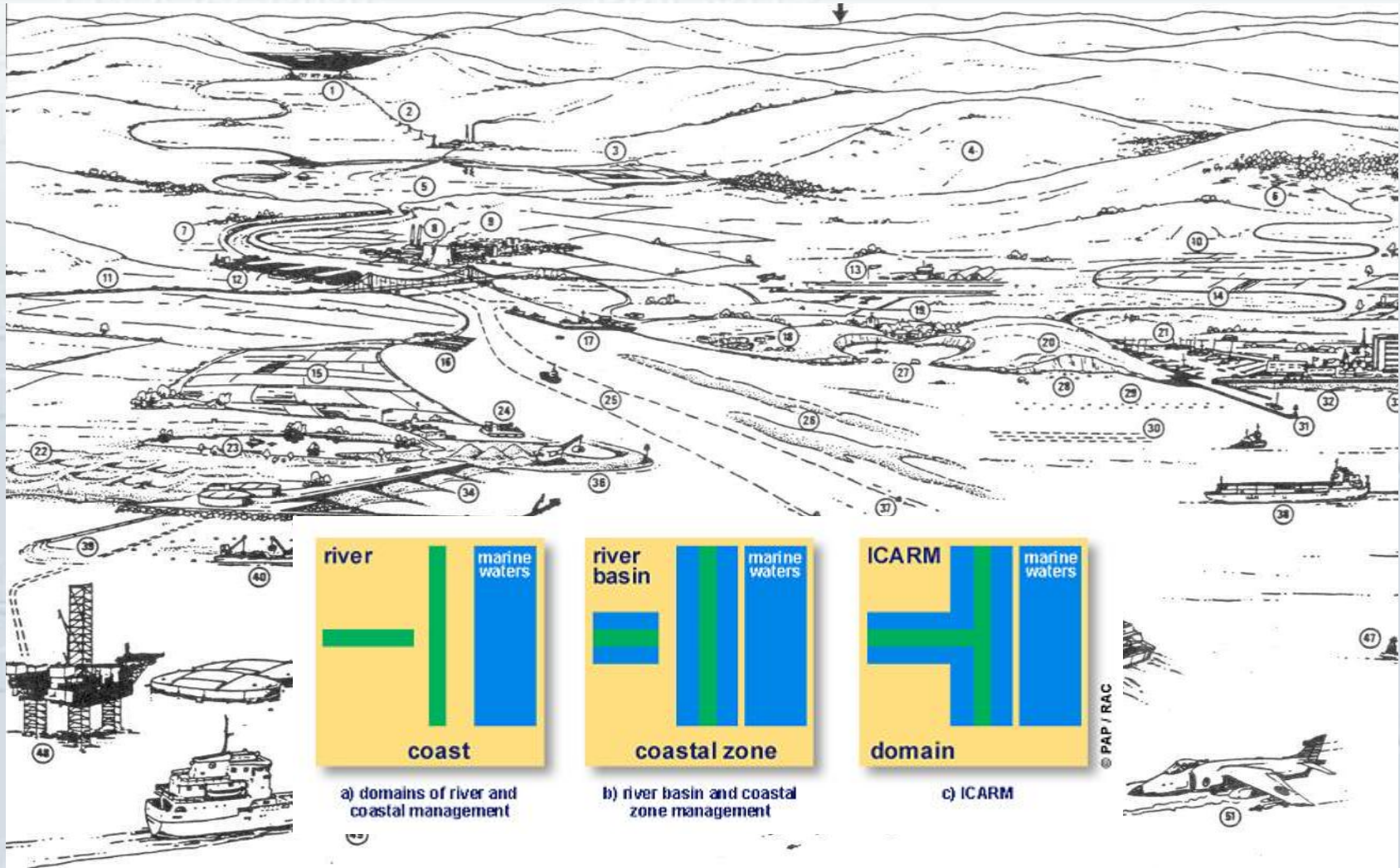
Article 5: Objectifs de la GIZC

- c) assurer l'utilisation durable des ressources naturelles, en particulier en ce qui concerne l'usage de l'eau;
- d) garantir la préservation de l'intégrité des écosystèmes côtiers ainsi que des paysages côtiers et de la géomorphologie côtière;

Article 9: Activités économiques

- 1c) veiller au respect de la gestion intégrée des ressources en eau et de la gestion écologiquement rationnelle des déchets;
- 2e) il est effectué une surveillance continue des aquifères côtiers ainsi que des zones de contact où d'interface dynamiques entre eaux douces et eaux salées qui pourraient être affectées par l'extraction des eaux souterraines où les rejets dans les milieux naturels;

GESTION INTEGREE DES BASINS VERSANS ET DU LITORAL



a) domains of river and coastal management



b) river basin and coastal zone management



c) ICARM

© PAP / RAC

Contrat de Thau - Protocole GIZC (2)

2^{ème} constat: Un territoire qui subit une pression démographique et un étalement urbain préjudiciables à l'agriculture et à la qualité de vie.

Article 8: Protection et utilisation durable de la zone côtière

- 2a) ...instituer **une zone non constructible** dans les zones côtières ..., cette zone ne pourra être d'une largeur inférieure à 100 mètres;
- 3a) identifier et délimiter, en dehors des aires protégées, **des espaces libres** où l'urbanisation et d'autres activités sont limitées ou, si nécessaire, interdites;
- 3b) limiter **le développement linéaire** des agglomérations et la création de nouvelles infrastructures de transport le long de la côte;

Contrat de Thau - Protocole GIZC (3)

3^{ème} constat: Un territoire où la gestion durable des ressources et des espaces est un défi majeur à relever.

Article 9: Activités économiques

- 1b) faire en sorte que, dans les diverses activités économiques, **soit réduite au minimum l'utilisation des ressources naturelles** et soient pris en compte les besoins des générations futures;
- c) faire en sorte **d'adapter l'économie côtière et maritime** à la nature fragile des zones côtières et **de protéger les ressources de la mer** contre la pollution;
- e) définir des **indicateurs de développement des activités économiques** en vue d'assurer **l'utilisation durable** des zones côtières et de réduire les pressions excédant **la capacité de charge** de celles-ci;



Contrat de Thau - Protocole GIZC (4)

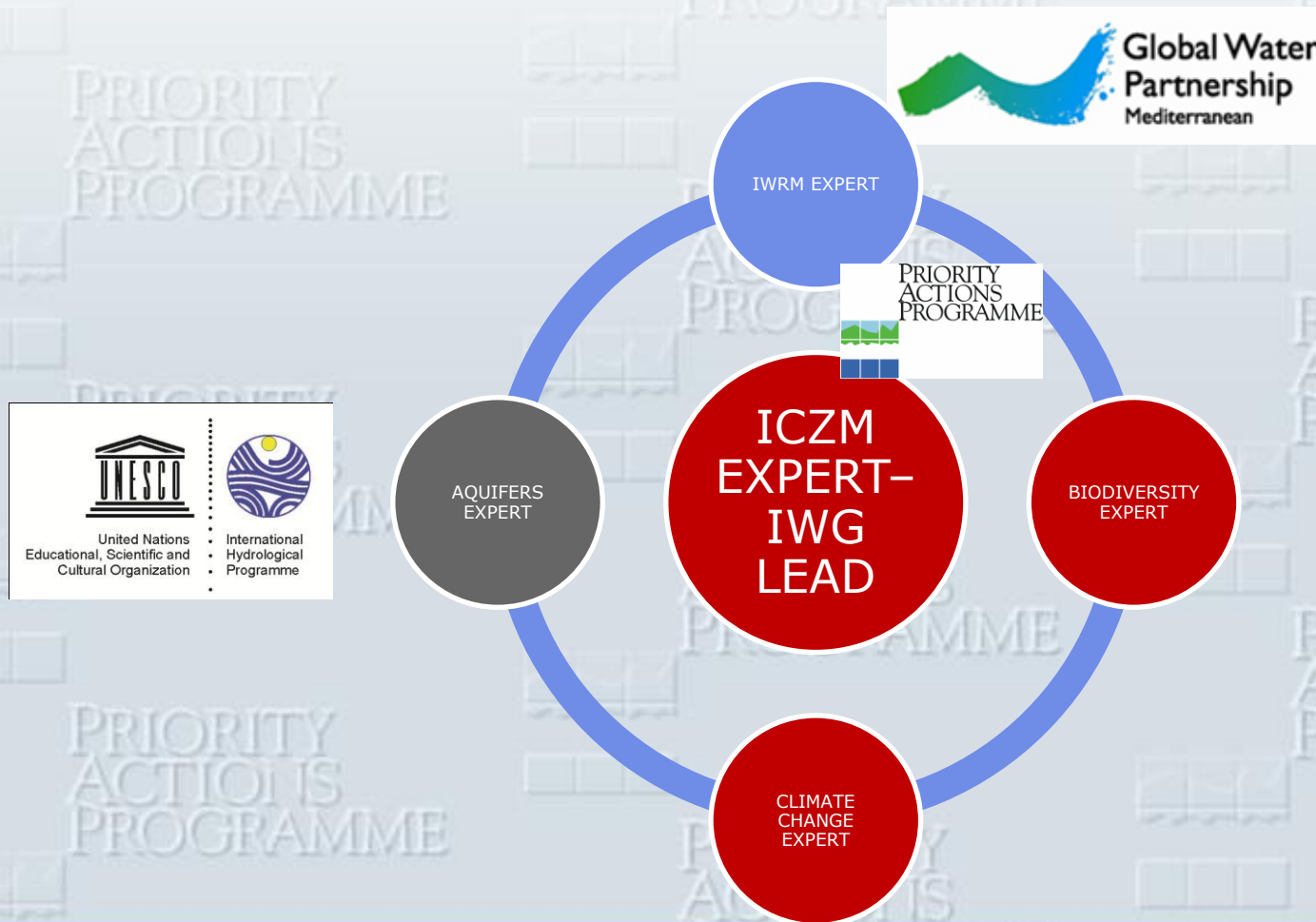
- Une plus grande intégration des politiques publiques
- Un engagement partenarial
- Une organisation de la gouvernance selon les principes de la GIZC
- Un programme d'actions évolutif
- Des actions de communication et de sensibilisation du public et des parties contractantes

Contrat de Thau - Protocole GIZC (5)

- ❑ Orientation stratégique 1: Partager un espace et des ressources en eau
- ❑ Orientation stratégique 2: Mettre en place les conditions d'un développement urbain durable
- ❑ Orientation stratégique 3: Développer durablement les activités
- ❑ Orientation stratégique 4: Assurer une gestion coordonnée et concertée du territoire de Thau

UNEP/GEF MedPartnership (1)

INTEGRATIVE WORKING GROUP (IWG) & GUIDELINES



UNEP/GEF MedPartnership (2)

Triggers: ICZM Protocol and WFD

Same aim: protection of the environment for the sustainable development

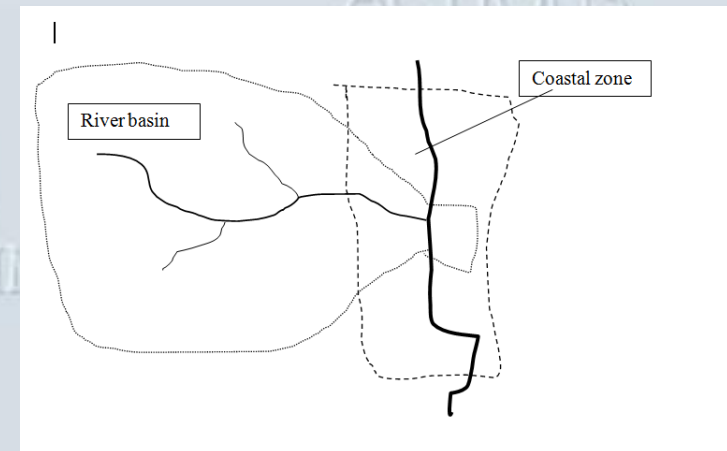
Different starting point in dealing with the problem:

WFD – managing water balance for sustaining socio-economic development needs of the catchment area
 Number of topics covered with ICZM Protocol – managing human activities in the coastal area for the sustainability of the coastal environment

Different spatial area

Addition: integrating coastal aquifers (UNESCO-IHP)

MedPartnership project – Integrated Management Framework (PAP/RAC, GWP-Med, UNESCO-IHP)



UNEP/GEF MedPartnership (3)

Purposes

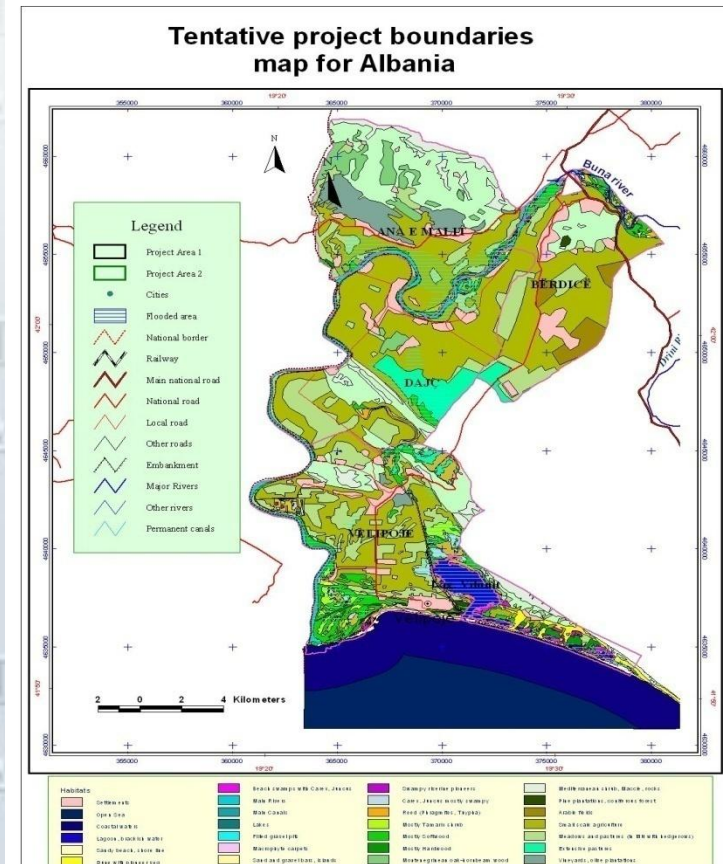
Support a participatory approach to ecosystem based planning and management in coastal zones.

Assist the development of solution-oriented plans for coastal zones, with special attention to the integration of the surface waters, groundwater and aquifers, and biodiversity management.

Integrate climate change as a cross-cutting issue throughout the planning and implementation process.

UNEP/GEF MedPartnership (4)

Transboundary pilot project for Buna/Bojana area



Integrating WFD and ICZM Protocol requirements;
 additionally Marine Strategy Framework Directive
 Transboundary integration
 Integrating objectives and approaches of partner organisations UNESCO-IHP, GWP-Med, PAP/RAC



United Nations Environment Programme
Mediterranean Action Plan

**Priority Actions Programme
Regional Activity Centre**

Kraj Sv. Ivana 11
21000 Split, CROATIA

e-mail: pap@gradst.hr
<http://www.pap-thecoastcentre.org>