

Où observer les oiseaux...

dans le Parc naturel régional
de Camargue - France

La Camargue est la plus grande zone humide de France. Elle est internationalement reconnue pour la conservation de la nature et la protection des oiseaux. Près de 2/3 des oiseaux observés en Europe sont présents en Camargue, ce qui en fait un lieu très prisé des ornithologues, professionnels ou amateurs.

Située au carrefour de l'Afrique, de l'Europe et de la Méditerranée, la Camargue constitue une **halte migratoire majeure** pour des centaines de milliers d'oiseaux chaque année. Elle abrite également **l'unique lieu de nidification de flamants roses** en France.

Afin de préserver et valoriser ce patrimoine naturel et culturel exceptionnel, la Camargue est reconnue **Réserve de Biosphère** par l'UNESCO depuis 1977 et classée, pour partie, **Parc naturel régional** depuis 1970.

Localisation des principaux sites d'observation des oiseaux



Le Parc en quelques chiffres

- Créé en 1970
- Sur 3 communes :
 - Arles
 - Les Saintes-Maries-de-la-Mer
 - Port Saint Louis du Rhône
- 10 000 habitants
- 100 000 hectares
- 75 km de façade maritime
- 400 espèces d'oiseaux observées
- 3/4 des espèces d'oiseaux, 1/2 des poissons d'eau douce et 1/4 de la flore recensés en France sont présents en Camargue
- Distances :
 - Arles - Les Saintes-Maries : 40 km
 - Arles - Salin-de-Giraud : 40 km
 - Arles - Port Saint Louis : 52 km
 - Les Saintes-Maries - Port Saint Louis : 70 km



- Limite du Parc naturel régional de Camargue
- Principaux axes routiers
- ▭ Sites d'observation d'oiseaux
- 📍 Office de tourisme

Le Parc naturel régional de Camargue, vaste zone humide située dans le delta du Rhône, en bordure de la mer Méditerranée, est un espace de grande qualité environnementale et un haut lieu de la culture provençale.

C'est un territoire rural habité où diverses activités se sont développées, comme le tourisme, l'élevage extensif de chevaux et de taureaux, la riziculture, la chasse, la pêche... La Camargue comprend donc de nombreuses propriétés privées, souvent inaccessibles au grand public.

Afin de vous permettre d'observer les oiseaux dans les meilleures conditions, nous avons élaboré ce

livret présentant une dizaine de sites d'observation, avec différents niveaux d'approche :

- des sentiers en visite libre sur des sites peu sensibles
- des sentiers aménagés d'observatoires sur des sites remarquables
- des visites guidées sur des sites sensibles et protégés

Nous vous souhaitons un agréable séjour en Camargue et profitez bien de votre visite, tout en gardant à l'esprit que la préservation de la beauté de ce territoire vous appartient aussi.

1 Réserve naturelle nationale des Marais du Vigueirat.....	4-5	6 Draille des 5 gorges.....	14-15
2 Marais du Verdier.....	6-7	7 Digue à la mer.....	14-15
3 Réserve naturelle nationale de Camargue - La Capelière.....	8-9	8 Étang du Fangassier.....	16-17
4 Mas du Pont de Rousty.....	10-11	9 Pointe de Beauduc.....	16-17
5 Parc ornithologique du Pont de Gau.....	12-13	10 Domaine de la Palissade.....	18-19
		11 They du Mazet.....	20-21

Réserve naturelle nationale des Marais du Vigueirat

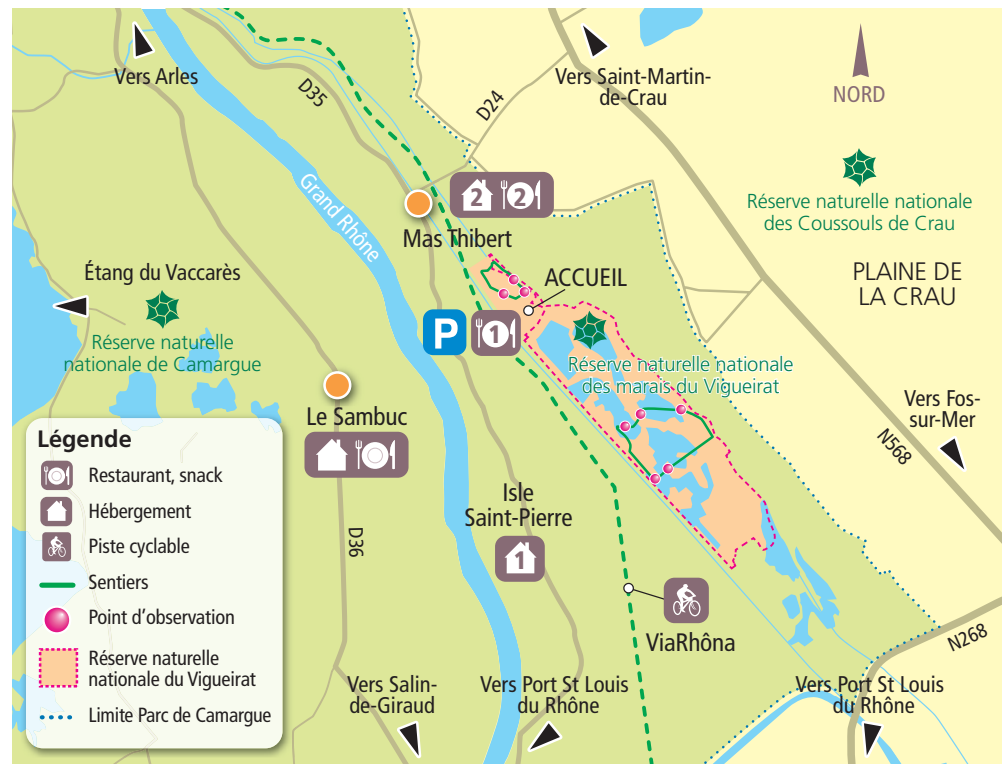
Les Marais du Vigueirat, propriété du Conservatoire du littoral, s'étendent sur 1200 hectares, à la jonction de 2 écosystèmes remarquables, le **delta du Rhône** et la **plaine steppique de la Crau**. On peut y observer de nombreuses espèces végétales et animales (**plus de 300 espèces d'oiseaux observées**). **15 km de sentiers** vous permettront de découvrir cet espace naturel exceptionnel, à pied ou en calèche, en visite libre ou guidée. Pour les passionnés de nature, une randonnée de 5 km avec un guide naturaliste est proposée au cœur de la réserve naturelle.

Ouvert de février à début décembre, de 10h à 17h.

Buvette et restauration légère d'avril à septembre.

Aires de pique-nique et parking gratuits.

Sentiers de l'Etourneau gratuits, visites guidées payantes, sur réservation.



COORDONNÉES

Adresse : Les Marais du Vigueirat

Ville : 13104 Mas-Thibert

GPS : Lat. 43.536292 - Long. 4.753211

Tél : +33 (0)4 90 98 70 91

Email : visites.mdv@espaces-naturels.fr

www.marais-vigueirat.reserves-naturelles.org

> La faune et la flore observées sur le site



Guépier d'Europe

OISEAUX

• **Toute l'année** : Ibis falcinelle, Nette rousse, Butor étoilé, Lusciniole à moustaches, Grande Aigrette, Cigogne blanche, Oie Cendrée, Flamant rose

• **Estivants** : Héron pourpré, Blongios nain, Crabier chevelu, Bihoreau gris, Guépier d'Europe, Échasse blanche, Coucou geai, Sterne pierregarin, Circaète Jean-le-Blanc, Rousserole Turdoïde

• **Hivernants** : Canards, Aigle botté, Remiz penduline

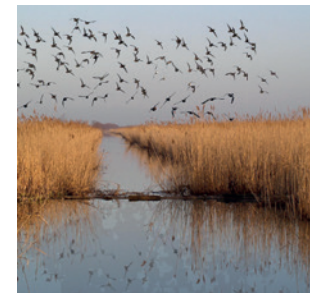
• **En période de migration** : Cigogne noire, Spatule blanche, Sterne hansel, Sterne caspienne, Guifettes noire, leucoptère et moustac, Barge à queue noire

FAUNE

Libellules, Papillons (Zerynthia polyxena), Cistude d'Europe, couleuvres (Malpolon monspessulanu), sangliers, taureaux et chevaux de race Camargue...

FLORE

Phragmite, salicorne, saladelle, Nivéole d'été, Iris maritime, Aristoloche, scirpe, nénuphars



> À proximité du site

ACTIVITÉ

Réserve naturelle nationale des Coussouls de Crau

Écomusée de la Crau
Boulevard de Provence
13310 Saint-Martin de Crau
☎ +33 (0)4 90 47 02 01
www.reserve-crau.org

Piste cyclable ViaRhôna

www.viarhona.com
Accessible depuis Arles,
Port Saint Louis du Rhône
et Mas-Thibert

RESTAURATION

Buvette des Marais du Vigueirat

(ouvert d'avril à septembre)
Marais du Vigueirat
13104 Mas-Thibert
☎ +33 (0)4 90 98 70 91

Ô Bistrot

15 rue Alain Guigue
13104 Mas-Thibert
☎ +33 (0)9 67 10 77 85

HÉBERGEMENT

Gîtes du Domaine de l'Isle Saint-Pierre

RD 35 - 13104 Mas-Thibert
☎ +33 (0)4 90 98 70 30
www.islesaintpierre.fr

Gîte du Vigueirat

RD 24 - 13104 Mas-Thibert
☎ +33 (0)6 77 86 70 56
www.abritel.fr/location-vacances/p1019654

OFFICE DE TOURISME D'ARLES

E-mail : ot-arles@visitprovence.com / Site internet : www.arlestourisme.com

Accueil Arles : Boulevard des Lices / ☎ +33 (0)4 90 18 41 20

Accueil Salin-de-Giraud : Rue Tournaire / ☎ +33 (0)4 42 86 89 77

+ d'infos

2 Marais du Verdier

Les marais du Verdier ont été acquis en 2003 par la **Fondation Tour du Valat**, centre de recherche pour la conservation des zones humides méditerranéennes. Le site est géré par l'Association « Les marais du Verdier » dans le cadre d'une démarche participative avec les habitants du Sambuc, hameau limitrophe. Les marais du Verdier sont constitués de **quatre anciens bassins piscicoles** totalisant 120 hectares et présentant des **milieux diversifiés** (roselières, scirpaies, prés salés, plans d'eau, bosquets de tamaris). Le Verdier se montre particulièrement **attractif pour les oiseaux d'eau**. **Une plateforme d'observation et un observatoire** facilitent la découverte des lieux.

Sentier aménagé, gratuit et en accès libre toute l'année. Se garer sur la place du village du Sambuc puis longez le stade et traversez la passerelle en bois. Un cahier est mis à disposition sous l'abri du cabanon pour y consigner toutes observations naturalistes.



COORDONNÉES

Adresse : Hameau du Sambuc

Ville : 13200 Arles

GPS : Lat. 43.5252715 - Long. 4.7061412

www.lesmaraisduverdier.fr

> La faune et la flore observées sur le site



OISEAUX

• Toute l'année :

Ibis falcinelle, Talève sultane, Lusciniolle à moustaches, Butor étoilé

• Estivants :

Glaréole à collier, Rousserolle turdoïde, Blongios nain, Oedicnème criard

• Hivernants :

Rémiz penduline, Gorge bleue à miroir, Oie cendrée, Nette rousse, Sarcelle d'hiver

• En période de migration :

Spatule blanche, Échasse blanche, Panures à moustaches, Marouette poussin



Glaréole à collier

FAUNE

Leste à grands stigmas, Leste sauvage, Libellule fauve, Couleuvre de Montpellier, Couleuvre à échelons, Pélodyte ponctué...

FLORE

Crypsis en aiguillon et faux-choin, Zannichellie pédonculée...

> À proximité du site

ACTIVITÉ

Visite guidée de la Réserve Naturelle Régionale de la Tour du Valat

Bureau des Guides Naturalistes

+33 (0)6 95 90 70 48

www.guide-nature.fr

www.tourduvalat.org

Uniquement sur réservation

Visite d'un domaine agricole et rizicole (AB)

Domaine de Beaujeu - Sambuc 13200 Arles

+33 (0)9 64 18 90 33

www.domainedebeaujeu.fr

RESTAURATION

L'Estrambord

7 rue de l'École du Sambuc 13200 Arles

+33 (0)4 90 97 20 10

www.lestrambord.fr

La Chassagnette

Route du Sambuc - 13200 Arles

+33 (0)4 90 97 26 96

www.chassagnette.fr

HÉBERGEMENT

Mas de Guinot

Route de Guinot - Le Sambuc 13200 Arles

+33 (0)4 90 97 20 68

www.mas-guinot.camargue.fr

Mas de Peint

Le Sambuc - 13200 Arles

+33 (0)4 90 97 20 62

www.masdepeint.com

OFFICE DE TOURISME D'ARLES

E-mail : ot-arles@visitprovence.com / Site internet : www.arlestourisme.com

Accueil Arles : Boulevard des Lices / +33 (0)4 90 18 41 20

Accueil Salin-de-Giraud : Rue Tournaire / +33 (0)4 42 86 89 77

+ d'infos

Réserve naturelle nationale de Camargue

La Capelière

Couvrant 13 000 hectares au cœur de la Camargue, **la réserve naturelle nationale de Camargue fait partie des plus grandes réserves de zones humides d'Europe**. L'originalité et l'intérêt patrimonial international de la réserve réside dans la **diversité de ses habitats et des espèces** qui les occupent (**en particulier les 276 espèces d'oiseaux dont 258 d'intérêt patrimonial**), ainsi que dans son fonctionnement écologique. Le site est géré par la société nationale de protection de la nature depuis 1927 et a été officiellement classé réserve nationale en 1975. **La Capelière est le centre d'information de la réserve**. On vous renseignera sur les différents sentiers naturalistes à parcourir (La Capelière, Salin-de-Badon, Étang du Vaccarès, etc).

Ouvert tous les jours d'avril à septembre : 9h - 13h et 14h - 18h

et d'octobre à mars : 9h - 13h et 14h - 17h sauf le mardi. Prix d'entrée : 3€.



COORDONNÉES

Adresse : La Capelière

Ville : 13200 Arles

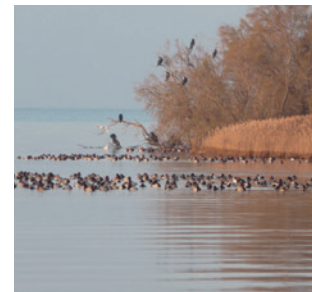
GPS : Lat. 43.533733 - Long. 4.6521497

Tél : +33 (0)4 90 97 00 97

Email : infos@reserve-camargue.org

www.reserve-camargue.org

> Les oiseaux observés sur le site



LA CAPELIÈRE

• Toute l'année :

Butor étoilé, Grande aigrette, Cigogne blanche, Martin pêcheur, Bouscarle de Cetti

• Estivants :

Blongios nain, Héron bihoreau, Échasses blanches, Chevaliers cul-blanc, arlequin, Rousserolles

• Hivernants :

Sarcelle d'hiver, Canard souchet, fuligules, Bécassine des marais, Rémiz penduline

• En période de migration :

chevaliers, bécasseaux, canards



Héron bihoreau

ÉTANG DU VACCARÈS

Flamant rose, Balbuzard pêcheur, Grèbe huppé, Grèbe à cou noir, Harle huppé, Foulque, Canard, Aigrette, Goéland railleur, Panure à moustache, Hérons, Sternes caspienne et caugek, Grèbe esclavon, Grands cormorans, Mouette pygmée

SALIN DE BADON

Spatule blanche, Oie cendrée, Chevalier stagnatile, Courlis cendré, Hirondelle rousseline, Bergeronnette printanière...

> À proximité du site

ACTIVITÉ

Manade Blanc

Domaine de Paulon
Le Sambuc - 13200 Arles
☎ +33 (0)4 90 72 27 73
www.manade-blanc.fr

Visite d'un domaine viticole (AB)

Domaine de Valérie - Le Sambuc
13200 Arles
☎ +33 (0)4 90 97 10 41
www.masdevalerieole.com

RESTAURATION

La Telline

Villeneuve - 13200 Arles
☎ +33 (0)4 90 97 01 75
www.restaurantlatelline.fr

Chez Bob

D 37 - Route du Sambuc
13200 Arles
☎ +33 (0)4 90 97 00 29
<http://restaurantbob.fr>

HÉBERGEMENT

Mas Saint-Germain

Villeneuve - 13200 Arles
☎ +33 (0)4 90 97 00 60
massaintgermain.com

Mas Antonelle

Villeneuve - 13200 Arles
☎ +33 (0)490 97 00 32
www.antonelle.net

OFFICE DE TOURISME D'ARLES

E-mail : ot-arles@visitprovence.com / Site internet : www.arlestourisme.com

Accueil Arles : Boulevard des Lices / ☎ +33 (0)4 90 18 41 20

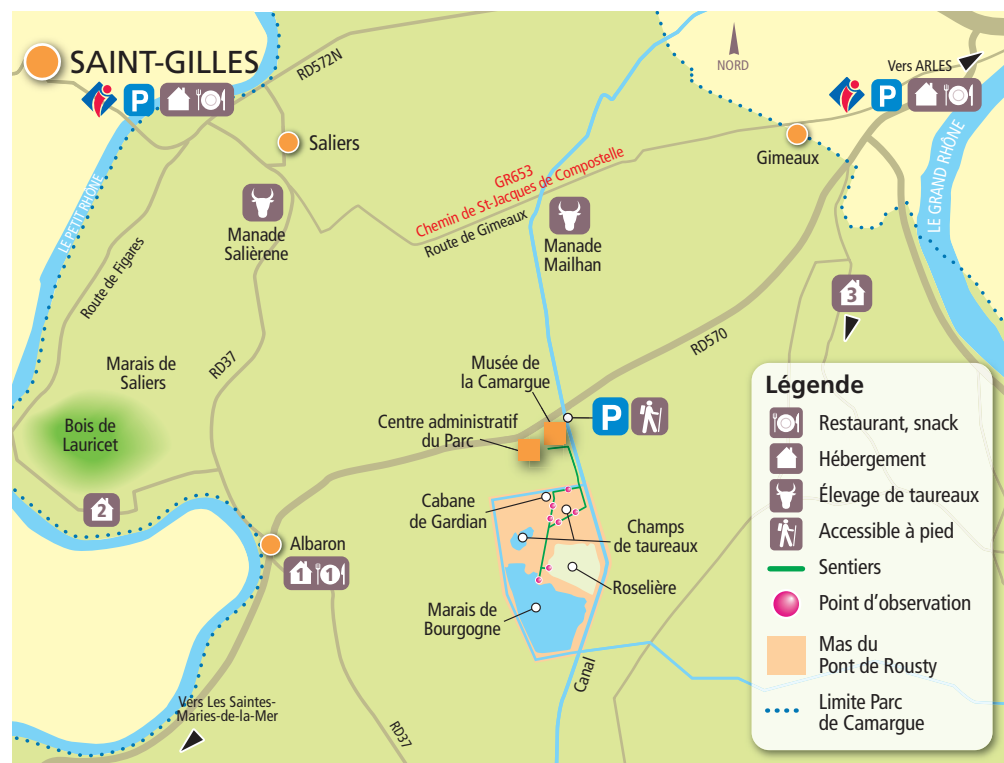
Accueil Salin-de-Giraud : Rue Tournaire / ☎ +33 (0)4 42 86 89 77

+ d'infos

4 Mas du Pont de Rousty

Le sentier du Mas de Pont de Rousty permet une immersion dans la Camargue « fluvio-lacustre » caractérisée par des milieux naturels liés aux apports d'eau douce du Rhône (marais à roselières) et des activités agricoles diversifiées (riziculture, élevage de taureaux). Vous pourrez observer une roselière de 80 hectares et l'avifaune qu'elle abrite (hérons et passereaux paludicoles) et des marais temporaires à scirpes qui servent de zones d'alimentation aux limicoles au printemps et aux canards en hiver. Un observatoire permet d'observer les oiseaux du marais à potamots (canards et limicoles).

Sentier aménagé d'observatoires, gratuit et en accès libre toute l'année.
Départ et renseignements au Musée de la Camargue.



COORDONNÉES

Adresse : Mas du Pont de Rousty
Ville : 13200 Arles
GPS : Lat. 43.6245079 - Long. 4.8100102

Tél : +33 (0)4 90 97 10 82
Email : info@parc-camargue.fr
www.parc-camargue.fr

> La faune et la flore observées sur le site



Héron pourpré / taureau de Camargue



OISEAUX

- **Toute l'année :**
Flamant rose, hérons, Butor étoilé, Grande aigrette, Bruant des roseaux, Panure à moustaches, Busard des roseaux, Talève sultane, Martin-pêcheur
- **Estivants :**
Ibis falcinelle, Crabier chevelu, Glaréole à collier, Guépier d'Europe, Échasse blanche, Sterne pierregarin, Bergeronnette printanière
- **Hivernants :**
Sarcelle d'hiver, Canard souchet, Grue cendrée
- **En période de migration :**
Chevalier arlequin, Bécassine des marais, Coucou-geai, Guifette moustac

FAUNE

Diane, Cistude d'Europe, Rainette méridionale, Lapin de Garenne, Lézard vert...

FLORE

Saladelle de Narbonne, Iris fétide, Phragmite, salicornes...

> À proximité du site

ACTIVITÉ

Musée de la Camargue
Mas du Pont de Rousty
13200 Arles
☎ +33 (0)4 90 97 10 82
www.parc-camargue.fr/musee.html

Manade Mailhan
Mas de Bernacles - 13200 Arles
☎ +33 (0)4 90 97 00 12
www.manademailhan.com

Manade Salièrene
Saliers - 13123 Albaron
☎ +33 (0)4 66 87 45 57
www.manadesalierene.com

HÉBERGEMENT / RESTAURATION

Hôtel 2* Restaurant le Flamant Rose
Route Départementale 37
13123 Albaron
☎ +33 (0)4 90 97 10 18
www.leflamantrose.com
8 chambres doubles
Spécialité : viande de taureau, poissons

HÉBERGEMENT

Mas de la Vigne
Chemin de Figares
13123 Albaron
☎ +33 (0)4 90 97 11 29
www.masdelavigne.com

Mas du Grand Arbaud
Gageron - 13200 Arles
☎ +33 (0)4 90 97 02 17
www.topcamargue.com/
mas-grand-arbaud

OFFICE DE TOURISME D'ARLES

E-mail : ot-arles@visitprovence.com / Site internet : www.arlestourisme.com
Accueil Arles : Boulevard des Lices / ☎ +33 (0)4 90 18 41 20
Accueil Salin-de-Giraud : Rue Tournaire / ☎ +33 (0)4 42 86 89 77

+ d'infos

5 Parc ornithologique du Pont de Gau

Situé à 4 km au nord des Saintes-Maries-de-la-Mer, le **Parc ornithologique de Pont de Gau** offre la possibilité de se promener sur un **espace naturel protégé de 60 hectares** entièrement consacré à la découverte de la faune et de la flore de Camargue. **7 km de sentiers pédestres aménagés d'observatoires** traversent différents milieux comme des marais, des étangs, de la roselière ou des sansouires et favorisent l'observation de nombreuses espèces d'oiseaux sédentaires ou migrateurs. Le parc abrite également un **centre de soins de la faune sauvage** qui reçoit chaque année environ 500 oiseaux blessés.

Ouvert toute l'année, de 9h (avril - septembre) ou 10h (octobre - mars) au coucher du soleil.

Buvette et restauration légère d'avril à septembre.

Prix d'entrée : Adulte 7,5€, Enfant 5€.

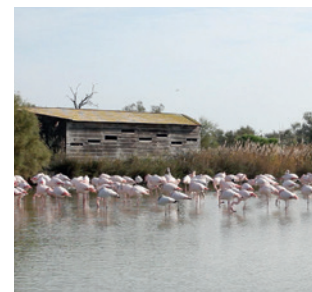


COORDONNÉES

Adresse : Route d'Arles
Ville : 13460 Les Saintes-Maries-de-la-Mer
GPS : Lat. 43.4891318 - Long. 4.4038581

Tél : +33 (0)4 90 97 82 62
Email : frederic@parcornithologique.com
www.parcornithologique.com

> La faune et la flore observées sur le site



OISEAUX

• **Toute l'année :** Flamant rose, Héron cendré, Héron garde-bœuf, Aigrette garzette, Héron bihoreau, Panure à moustaches

• **Estivants :** Sternes, Mouette mélanocéphale, Goéland railleur, Avocette élégante, Échasse blanche, Huppe fasciée, Guépier d'Europe

• **Hivernants :** Canards (souchet, chipeau, siffleur et sarcelle d'hiver), Faucon pèlerin, Aigle botté, Busard des roseaux, Busard Saint-Martin

• **En période de migration :** Limicoles, Chevalier aboyeur, sylvain, cul-blanc, combattant, courlis, gravelot, Sterne caspienne



Héron cendré

FAUNE

Couleuvres de Montpellier, esculape, Vipérine à collier et à échelons, Lézard vert, odonates, Cistude d'Europe, Libellules...

FLORE

9 espèces d'orchidées sur le site (dont *O. fragrans*), saladelle à fleurs denses...

> À proximité du site

ACTIVITÉ

Manade Cavallini
 Mas de Pioch - RD 570
 13460 Saintes-Maries-de-la-Mer
 ☎ +33 (0)4 90 75 00 06
 www.masdepioch.com

Auberge Cavalière du Pont des Bannes
 Route d'Arles - RD 570
 13460 Saintes-Maries-de-la-Mer
 ☎ +33 (0)6 63 65 26 08
 www.aubergecavaliere.com

RESTAURATION

Cours de cuisine
 Mas des Colverts
 13460 Saintes-Maries-de-la-Mer
 ☎ +33 (0)4 90 97 83 73
 www.cuisineprovence.com

L'Hostellerie Pont de Gau
 Route d'Arles
 13460 Saintes-Maries-de-la-Mer
 ☎ +33 (0)4 90 97 81 53
 www.hotelpontdegau.com

HÉBERGEMENT

Gîte Mas Farola
 Route du Bac du Sauvage
 13460 Saintes-Maries-de-la-Mer
 ☎ +33 (0)6 20 68 14 07
 www.masfarola.camargue.fr

Hôtel 3* Mas de la Grenouillère
 Chemin Haut des Launes
 13460 Saintes-Maries-de-la-Mer
 ☎ +33 (0)4 90 97 90 22
 www.hotel-la-grenouillere.fr

OFFICE DE TOURISME DES SAINTES-MARIES-DE-LA-MER
E-mail : info@saintesmaries.com / **Site internet :** www.saintesmaries.com
 5 avenue Van Gogh - 13460 Saintes-Maries-de-la-Mer
 ☎ +33 (0)4 90 97 82 55

+ d'infos

6 Draille des 5 gorges

7 Digue à la Mer

Draille des 5 gorges

La draille des 5 gorges présente un **condensé de paysages typiques de Camargue**. Elle longe les étangs des Impériaux, du Malagroy puis du Vaccarès, qui abritent de **nombreuses espèces d'oiseaux limicoles et de canards**. Ce sentier permet de découvrir également les activités agricoles présentes en Camargue comme **la riziculture et l'élevage extensif de taureaux et de chevaux**. La draille est accessible toute l'année, en visite libre.

GPS parking route de Cacharel :
Lat. 43.4852274 - Long. 4.4453371

GPS parking Domaine de Méjanes :
Lat. 43.5707716 - Long. 4.5064601

Digue à la mer

Digue de protection contre la mer située entre les Saintes-Maries-de-la-Mer et Salin-de-Giraud, elle **traverse le sud de la Réserve naturelle nationale de Camargue**. Elle permet d'accéder à 20 km de sentiers pédestres et cyclables pour découvrir les **belles étendues sauvages de sansouires et de lagunes**. La digue est accessible toute l'année, en visite libre. La fréquentation des dunes est strictement interdite, même à pied.

GPS parking Est Saintes-Maries :
Lat. 43.4567338 - Long. 4.445432

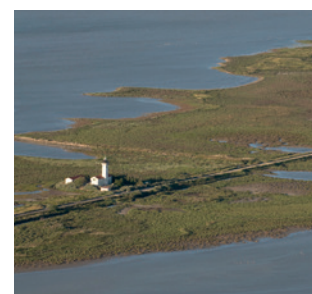
GPS parking étang du Fangassier :
Lat. 43.4076627 - Long. 4.5981305



> Les oiseaux observés sur les sites



Spatule blanche



DIGUE À LA MER

- **Toute l'année :** Flamant rose, Tadorne de Belon, Spatule blanche, Avocette, Courlis cendré, Chevalier gambette, Goéland raillleur, Gravelot à collier interrompu, Fauvette à lunettes, Cochevis huppé
- **Estivants :** Sterne naine, Huitrier pie, Pipit rousseline, Bergeronnette printanière
- **Hivernants :** Bécasseau variable, minute et sanderling
- **En période de migration :** Passereaux, Sterne caspienne, Courlis corlieu

DRAILLE DES 5 GORGES

- **Toute l'année :** Flamant rose, Grande Aigrette
- **Estivants :** Gravelot à collier interrompu, Barge à queue noire et rousse, Spatule blanche, Oedicnème criard
- **Hivernants :** Nette rousse, Oie cendrée, Aigle criard, Aigle botte
- **En période de migration :** chevaliers, bécasseaux

> À proximité du site

ACTIVITÉ

Manade Saint-Antoine
+33 (0)6 10 66 02 12
www.manadesaintantoine.com

Bergerie d'Alivon
+33 (0)6 03 54 10 94
www.bergeriealivon.com

Domaine de Méjanes
+33 (0)4 90 97 10 10
www.mejanes-camargue.fr

Bateau le Tiki III
+33 (0)4 90 97 81 68
www.tiki3.fr

RESTAURATION

À fleur de sel
43 avenue Frédéric Mistral
13460 Saintes-Maries-de-la-Mer
+33 (0)4 90 97 83 42
www.camargue-restaurantfleurdesel.com

La Casa Romana
6 rue Joseph Roumanille
13460 Saintes-Maries-de-la-Mer
+33 (0)4 90 97 83 33

HÉBERGEMENT

Mas des Grandes Cabanes du Vaccarès
Route Départementale 570
13460 Saintes-Maries-de-la-Mer
+33 (0)6 03 67 72 80
www.masdesgrandescabanes.com

Hôtel 3* Mas de Calabrun
Route de Cacharel
13460 Saintes-Maries-de-la-Mer
+33 (0)4 90 97 82 21
www.mas-de-calabrun.fr

OFFICE DE TOURISME DES SAINTES-MARIES-DE-LA-MER
E-mail : info@saintesmaries.com / Site internet : www.saintesmaries.com
5 avenue Van Gogh - 13460 Saintes-Maries-de-la-Mer
+33 (0)4 90 97 82 55

+ d'infos

Étang du Fangassier Pointe de Beauduc

L'étang du Fangassier et la pointe de Beauduc font partie d'une vaste propriété du Conservatoire du littoral de plus de 6 500 hectares : les étangs et marais des anciens salins de Camargue. Le site présente une faune et une flore diversifiées et typiques des habitats naturels du littoral méditerranéen.

L'étang du Fangassier est accessible toute l'année, à pied, sur la digue entre l'étang du Fangassier et l'étang du Galabert. Des visites guidées sont proposées par le Bureau des Guides Naturalistes pour découvrir, par un accès privilégié, une colonie de Flamants roses rassemblés pour élever leurs jeunes.

GPS parking de l'étang du Fangassier :
Lat. 43.4076627 - Long. 4.5981305

GPS Mas Saint-Bertrand (visites guidées) :
Lat. 43.4489629 - Long. 4.660796

La pointe de Beauduc voit se développer une végétation exceptionnelle et comporte des dunes uniques dans le delta du Rhône. Le site est accessible toute l'année, en visite libre. Attention, la piste d'accès de 10 km est peu entretenue et limitée aux véhicules d'une largeur < 2 m.

GPS pointe de Beauduc :
Lat. 43.4076627 - Long. 4.5981305



> Les oiseaux observés sur les sites



ÉTANG DU FANGASSIER

- **Toute l'année :**
Flamant rose, Tadorne de Belon, Gravelot à collier interrompu
- **Estivants :**
Sterne naine, Échasse blanche, Goéland rائلeur, Bergeronnette printanière
- **Hivernants :**
Pluvier doré et argenté, Courlis cendré, Busard Saint-Martin, Hibou des marais, Chevalier culblanc
- **En période de migration :**
Courlis, Barges, Chevaliers, Bécasseaux, Pluviers



Flamant rose

POINTE DE BEAUDUC

- **Toute l'année :**
Flamant rose, Bécasseau variable, minute, sanderling
- **Estivants :**
Sterne caugek, naine et pierregarin, Chevalier gambette
- **Hivernants :**
Eider à duvet, Plongeon artique, Huîtrier pie, Canard siffleur, oiseaux marins
- **En période de migration :**
limicoles, Courlis cendré et corlieu, rapaces, Passereaux

> À proximité du site

ACTIVITÉ

Visite guidée de l'étang du Fangassier
Bureau des Guides Naturalistes
☎ +33 (0)6 95 90 70 48
☎ +33 (0)4 42 86 89 77
www.guide-nature.fr
D'avril à sept., sur réservation

Promenade en vélo
www.parc-camargue.fr/
itineraires.html

RESTAURATION

1 Les Saladelles
4 rue des Arènes
13129 Salin-de-Giraud
☎ +33 (0)4 42 86 83 87
www.hotel-salin-beauduc.fr

2 La Camargue
58 boulevard de la Camargue
13129 Salin-de-Giraud
☎ +33 (0)4 42 86 88 52

HÉBERGEMENT

Mas Saint-Bertrand
13129 Salin-de-Giraud
☎ +33 (0)4 42 48 80 69
www.mas-saint-bertrand.com

Un nid en Camargue
15 rue de la Victoire
13129 Salin-de-Giraud
☎ +33 (0)9 73 16 04 68
www.gdf13.com

OFFICE DE TOURISME D'ARLES

E-mail : ot-arles@visitprovence.com / Site internet : www.arlestourisme.com
Accueil Salin-de-Giraud : Rue Tournaire / ☎ +33 (0)4 42 86 89 77
Accueil Arles : Boulevard des Lices / ☎ +33 (0)4 90 18 41 20

10 Domaine de la Palissade

Propriété du Conservatoire du littoral, le Domaine de la Palissade s'étend sur 702 hectares au sud-est de l'île de Camargue, à proximité de l'embouchure du Grand Rhône et de la mer Méditerranée. La vocation du Domaine est la protection des milieux naturels et la sensibilisation du public à l'environnement. Il constitue un point d'observation sur le dernier espace naturel non endigué de Camargue. En visite libre ou guidée, **trois itinéraires de 1,5 à 8 km** permettent de découvrir des paysages typiques de Camargue ainsi que la faune qui y séjourne.

Ouvert tous les jours de 9h à 17h de mars à mi-novembre, du mercredi au dimanche de mi-novembre à février. Fermé le 11/11, 25/12, 01/01 et 01/05.

Prix d'entrée : Adulte 3€, Enfant gratuit.

Visite guidée sur réservation.



COORDONNÉES

Adresse : Domaine de la Palissade
Ville : 13129 Salin-de-Giraud
GPS : Lat. 43.376238 - Long. 4.8100102

Tél : +33 (0)4 42 86 81 28
Email : palissade@parc-camargue.fr
www.palissade.fr

> La faune et la flore observées sur le site



OISEAUX

• **Toute l'année :** Flamant rose, Gravelot à collier interrompu, Chevalier gambette, Panures à moustaches, Canard chipeau, Canard colvert, Nette rousse

• **Estivants :** Goéland rائلeur, Sterne pierregarin, Échasse blanche, Fauvette à lunettes, Pipit rousseline, Milan noir

• **Hivernants :** Sarcelle d'hiver, Canard souchet, Canard siffleur, Canard pilet, Oie cendrée

• **En période de migration :** Balbuzard pêcheur, passereaux, guifette et limicoles (courlis, chevaliers...)

FAUNE

Castor d'Europe, Genette commune, Alose feinte, Papillons (Diane, Soucis, Piérides, Belle-dame...)

FLORE

Linaire grecque, Fausse Girouille des sables, Sérapias à petites fleurs, salicorne, saladelle...



> À proximité du site

ACTIVITÉ

Promenade à cheval
 Domaine de la Palissade
 13129 Salin-de-Giraud
 ☎ +33 (0)6 87 84 33 72
 www.cheval-camargue-palissade.fr
 D'avril à octobre

Promenade en vélo
 www.parc-camargue.fr/
 itineraires.html

Plage de Piémanson

RESTAURATION

Les Saladelles
 4 rue des Arènes
 13129 Salin-de-Giraud
 ☎ +33 (0)4 42 86 83 87
 www.hotel-salin-beauduc.fr

La Camargue
 58 boulevard de la Camargue
 13129 Salin-de-Giraud
 ☎ +33 (0)4 42 86 88 52

HÉBERGEMENT

Un nid en Camargue
 15 rue de la Victoire
 13129 Salin-de-Giraud
 ☎ +33 (0)9 73 16 04 68
 www.gdf13.com

La Cabane de Salin
 6 rue d'Arles
 13129 Salin-de-Giraud
 ☎ +33 (0)4 42 86 82 10
 www.cabanedesalin.fr

OFFICE DE TOURISME D'ARLES
E-mail : ot-arles@visitprovence.com / **Site internet :** www.arlestourisme.com
Accueil Arles : Boulevard des Lices / ☎ +33 (0)4 90 18 41 20
Accueil Salin-de-Giraud : Rue Tournaire / ☎ +33 (0)4 42 86 89 77

+ d'infos

11 They du Mazet

Situé au sud de la ville de Port Saint Louis du Rhône en direction de la plage Napoléon, le **They du Mazet** a été acquis par le **Conservatoire du littoral** dès 1980. Ce They est une formation sableuse modelée par la mer et le fleuve. Il fait partie intégrante du delta de Camargue et constitue une **zone d'alimentation, de repos et de reproduction pour de nombreux oiseaux**. Il se distingue également par une flore abondante et originale, notamment dans les sansouires, ces formations végétales caractéristiques des sols salés submergés par la mer lors des fortes houles.

*Sentier de découverte agrémenté de panneaux de lecture de paysage.
Gratuit et en accès libre toute l'année (hors période pluvieuse).*

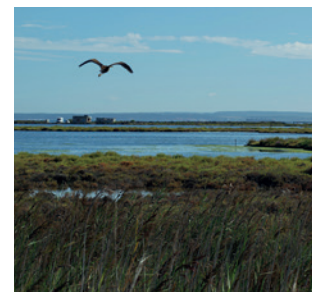


COORDONNÉES

Adresse : Route Napoléon
Ville : 13230 Port Saint Louis du Rhône
GPS : Lat. 43.370750 - Long. 4.845981

Tél : +33 (0)4 90 98 70 91
www.conservatoire-du-littoral.fr/siteLittoral/170/28-they-du-mazet-et-du-levant-13-bouches-du-rhone.htm

> La faune et la flore observées sur le site



OISEAUX

- **Toute l'année :** Flamant rose, mouette rieuse, Grèbe Huppé, Cygne tuberculé, Aigrette Garzette, Héron Cendré
- **Estivants :** Chevalier gambette, Gravelot à collier interrompu, Sterne naine, Huïtrier pie, Canard Chipecau
- **Hivernants :** Harle huppé, Sarcelle d'hiver, Canard Souchet
- **En période de migration :** Sterne caspienne, Milan royal, Guépier d'Europe, Chevalier culblanc



Chevalier gambette

FAUNE

3 espèces de reptiles (couleuvres et lézards),
3 espèces d'amphibiens, odonates...

FLORE

Salicorne, Saladelle, Jonc maritime, Statice de Girard, Zostère naine et marine, gazons méditerranéens...

> À proximité du site

ACTIVITÉ

- **Location vélo**
Capitainerie du Port
13230 Port Saint Louis du Rhône
☎ +33 (0)4 42 86 39 11
- **Visite de la Tour Saint-Louis (18^e siècle)**
Quai Bonnardel
13230 Port Saint Louis du Rhône
☎ +33 (0)4 42 86 01 21
- **Plage Napoléon**

RESTAURATION

- **Joaline coquillages**
Avenue de la première Division Française Libre
13230 Port Saint Louis du Rhône
☎ +33 (0)4 42 86 01 90
www.joalinecoquillages.fr
- **Joséphine**
Presqu'île le Mazet
13230 Port Saint Louis du Rhône
☎ +33 (0)4 42 48 84 60

HÉBERGEMENT

- **Mas du Grand Peloux**
Chemin Départemental 35
13230 Port Saint Louis du Rhône
☎ +33 (0)4 42 86 26 04
www.grandpeloux.fr
- **Meublé Lou Cigalou**
51 rue Crémieux
13230 Port Saint Louis du Rhône
☎ +33 (0)6 08 58 82 70
www.loucigalou.info

OFFICE DE TOURISME DE PORT SAINT LOUIS DU RHÔNE
E-mail : contact@portsaintlouis-tourisme.fr / ☎ +33 0(4) 42 86 01 21
Site internet : www.portsaintlouis-tourisme.fr
Tour Saint-Louis - Quai Bonnardel - 13230 Port Saint Louis du Rhône

+ d'infos

Les recommandations du Parc

Ce livret est l'occasion de valoriser des gestionnaires d'espaces naturels, des agriculteurs, des professionnels du tourisme et des restaurateurs engagés dans des démarches qualité et de développement durable, notamment à travers les labels suivants :



La Marque « Parc naturel régional de Camargue » est attribuée à des services, des productions et des savoir-faire spécifiques du territoire. Le bénéficiaire doit tenir compte des caractéristiques locales, valoriser et préserver l'environnement dans lequel il travaille et développer une entreprise à taille humaine, intégrée dans un réseau solidaire local.



La Charte Européenne pour le Tourisme Durable dans les Espaces Protégés est un outil de gestion visant à assurer que le tourisme contribue au développement économique, social et environnemental équilibré des espaces protégés en Europe. Le professionnel du tourisme qui signe cette Charte s'engage en faveur d'un tourisme responsable et durable.



Le Conservatoire Grand Sud des Cuisines où des chefs de cuisine et des producteurs locaux se sont associés afin de transmettre une image forte du patrimoine culinaire méditerranéen. Cette Charte préconise l'utilisation de produits frais et de saison, la valorisation de l'identité, du goût et de l'authenticité du terroir et l'aspect nutritionnel.



Conservatoire du littoral

Les sites des Réserves naturelles nationales des Marais du Vigueirat et de Camargue, du Mas du Pont de Rousty, de l'étang du Fangassier, de Beauduc, du Domaine de la Palissade et du They du Mazet sont des espaces naturels qui appartiennent au **Conservatoire du littoral**.

Établissement public d'État, le Conservatoire du littoral mène une politique d'acquisition foncière des rivages français afin de préserver et valoriser un patrimoine biologique, paysager et identitaire qui soit accessible à tous. En Camargue, 25 000 ha sont sous sa protection.



+ d'infos

Observation des oiseaux avec un guide spécialisé

Bureau des Guides Naturalistes

+33 (0)6 95 90 70 48

contact@guide-nature.fr - www.guide-nature.fr

Données naturalistes et scientifiques

- Portail collaboratif sur la biodiversité régionale : www.faune-paca.org
- Base de données de la Tour du Valat : www.obsnature-camargue.net

Ouvrage de référence de Cyril Girard

Guide illustré des oiseaux de Camargue et des étangs méditerranéens

Ed. Marais du Vigueirat, 2014

Disponible en français et en anglais

Ouvrage de référence de M. Gauthier-Clerc et Y. Kayser

Observez les oiseaux en Camargue

Ed. Delachaux et Niestlé, Tour du Valat, 2012

Disponible en français

RECOMMANDATIONS

Vous êtes dans un espace naturel protégé

- Stationnez dans les aires prévues à cet effet et veillez à ne pas laisser d'objets de valeur dans votre véhicule
- Il y a peu de point d'eau potable, pensez à emporter de l'eau avec vous
- Pensez à vous munir de protection solaire et de produits anti-moustiques
- Restez sur les sentiers et respectez les propriétés privées (ne franchissez pas les barrières)
- Respectez les animaux et évitez le bruit
- Veillez à laisser les lieux propres, remportez vos déchets avec vous
- Vous profiterez mieux de la nature tôt le matin ou en fin d'après-midi
- En période de chasse (mi-sept. à mi-janv.), évitez de parcourir les chemins avant 9h30
- Pensez à consulter la météo avant de partir et évitez de randonner par temps de mistral

N° D'URGENCE

SOS 112
Numéro d'urgence Européen

15
Ambulance

17
Police secours

04 91 75 25 25
Centre anti poison de Marseille

18
Sapeurs-Pompiers

3250
Météo



Ce projet a été réalisé grâce au soutien financier de l'Europe et de la Région Provence-Alpes-Côte d'Azur et au soutien technique de nos partenaires :



- Décembre 2014 • Coordination : Capucine Ser - Parc naturel régional de Camargue • Crédits photos : Parc ornithologique du Pont de Gau (P1,13) Marais du Vigueirat (P5) - Tour du Valat (P7) - Société nationale de protection de la nature (P9) - Parc naturel régional de Camargue (P11, 13, 15, 17, 23) J. E. Roché / PNRC (P15) - Bureau des Guides Naturalistes (P17, 22) - E. Violet / PNRC (P19) - OT Port Saint Louis du Rhône (P21)
- Illustrations : Cyril Girard • Conception graphique : Séverine Bourdeaux • Cartographies : Jean-Louis Escaguel • Impression : Pure Impression
- Imprimé avec des encres végétales sur papier blanchi sans chlore issu de forêts gérées durablement

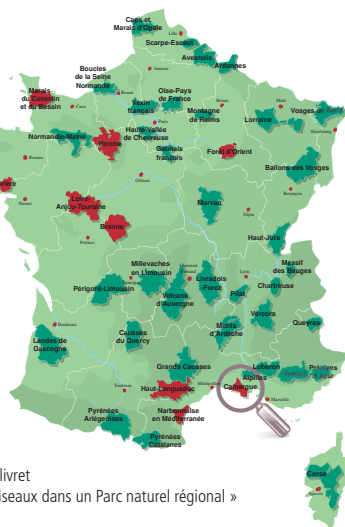


Le Parc naturel régional de Camargue

LISTE DES PARCS DISPOSANT D'UN LIVRET

« OÙ OBSERVER DES OISEAUX »

- Parc naturel régional de Brière
www.parc-naturel-briere.fr
- Parc naturel régional de la Brenne
www.parc-naturel-brenne.fr
- Parc naturel régional de la Forêt d'Orient
www.pnr-foret-orient.fr
- Parc naturel régional du Haut-Languedoc
www.parc-haut-languedoc.fr
- Parc naturel régional Loire-Anjou-Touraine
www.parc-loire-anjou-touraine.fr
- Parc naturel régional du Marais du Cotentin et du Bessin
www.parc-cotentin-bessin.fr
- Parc naturel régional de la Narbonnaise
www.parc-naturel-narbonnaise.fr
- Parc naturel régional du Perche
www.parc-naturel-perche.fr



- Parc disposant d'un livret
« Où observer des oiseaux dans un Parc naturel régional »



Parc naturel régional de Camargue

Mas du Pont de Rousty - 13200 Arles

☎ +33 (0)4 90 97 10 40

E-mail : secretariat@parc-camargue.fr

www.parc-camargue.fr

www.facebook.com/parcnaturelregionaldecamargue

COMMENT VENIR EN CAMARGUE

Le Parc naturel régional de Camargue est localisé en bordure de la mer Méditerranée, dans la région Provence-Alpes-Côte d'Azur au sud de la France. Situé à proximité de la ville d'Arles, le Parc est à 45 km au sud d'Avignon, à 75 km à l'est de Montpellier et à 80 km à l'ouest de Marseille.

EN VOITURE www.viamichelin.fr

Prendre la direction ARLES

- **A6 & A7** : Axe Paris - Lyon - Orange - Avignon - Marseille (Vallée du Rhône)
- **A9** : Axe Orange - Nîmes - Montpellier - Narbonne - Barcelone (Espagne)
- **A54** : Axe Nîmes - Salon-de-Provence

EN TRAIN www.voyages-sncf.fr

Gare d'Arles : train direct depuis Paris (Gare de Lyon) et transport régional depuis Bordeaux - Carcassonne - Toulouse, Nice - Montpellier - Marseille, Avignon, Nîmes...
Des compartiments vélo sont à votre disposition dans certains trains.

EN AVION

- Aéroport de Nîmes (à 20 km)
- Aéroport de Marseille (à 70 km)
- Aéroport de Montpellier (à 70 km)
- Aéroport de Béziers (à 150 km)
- Aéroport de Carcassonne (à 230 km)

