

L'état actuel des lagunes

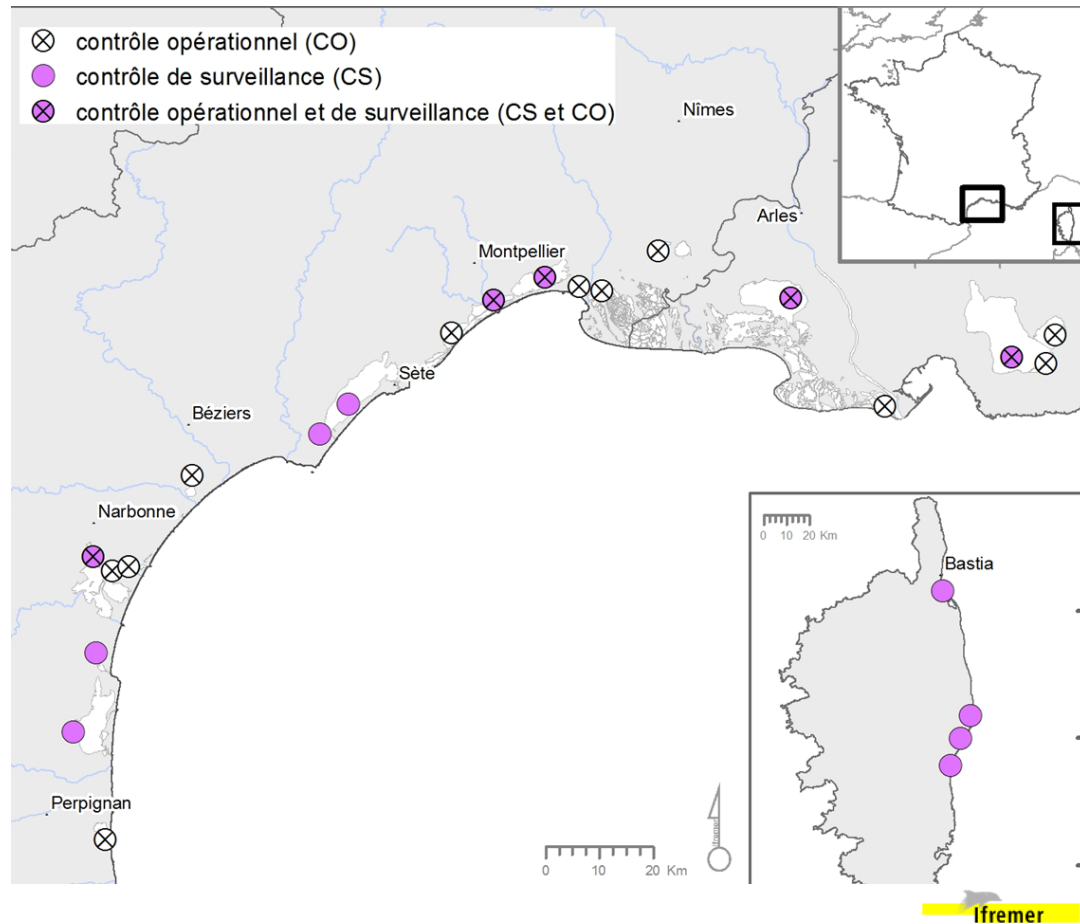
Anaïs Giraud, Agence de l'eau RMC

Quels enjeux dans le cadre du SDAGE 2016-2021 ?



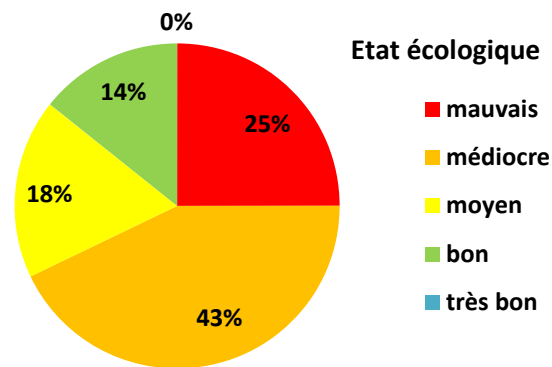
Un dispositif de surveillance important

- 24/28 masses d'eau lagunaires suivies
- au-delà des exigences DCE
- 4 campagnes de surveillance (2006-2009-2012-2015)
- une vision consolidée de l'état écologique
- Suivi des lagunes poly-euhalines coordonné par l'Ifremer
- Suivi des lagunes oligo-mésohalines coordonné par la Tour du Valat



Etat des masses d'eau lagunaires – SDAGE 2016-2021

Données 2009-2012	Etat écologique SDAGE 2016-2021	Phytoplancton	Macrophytes	Macroinvertébrés	Physico-chimie	Etat chimique SDAGE 2016-2021
Canet	5	5	5	3	5	
Salses-Leucate	2	2	2	2	2	
Etang de La Palme	2	2	1	2	2	
Complexe du Narbonnais Bages - Sigean	3	2	3	2	1	
Complexe du Narbonnais Ayrolle	2					
Complexe du Narbonnais Campagnol	4	4	4		5	
Complexe du Narbonnais Gruissan	3	1	3	2	1	
Complexe du Narbonnais Grazel/Mateille	4					
Pissevache	2					
Vendres	5	5	2		5	
Grand Bagnas	4	4	3		5	
Etang de Thau	3	2	3	1	2	
Etang de l'Or	5	5	3	4	5	
Etangs Palavasiens Est	4	4	4	3	5	
Etangs Palavasiens Ouest	4	4	4	4	2	
Etang du Ponant	5	5	4	3	4	
Petite Camargue Médart	4					
Petite Camargue Murette	4	4	3		4	
Petite Camargue Scamandre- Charnier	4		4			
Camargue Complexe Vaccarès	3	3	3	2	4	
Camargue La Palissade	4	4	2		5	
Etang de Berre Grand Etang	5	3	5	3	2	
Etang de Berre Vaïne	4	4	4	3	3	
Etang de Berre Bolmon	5	5	4		5	
Etang de Biguglia	5	5	4	4	5	
Etang de Diana	3	2	3	3	2	
Etang d'Urbino	4	2	3	4	1	
Etang de Palu	4	4	2	3	4	



- une vision plus globale
→ descripteurs plus intégrateurs
- une vision plus « sévère »
→ principe du « one out, all out »
- un état chimique fluctuant
→ déclassement par les pesticides essentiellement

Résultats de la campagne de surveillance 2015

		Nutriments 2015	Phytoplancton 2015	Macrophytes 2015
FRDT01	Canet	5	5	
FRDT02	Salses-Leucate	1	1	
FRDT03	Etang de La Palme	2	1	1
FRDT04	Complexe du Narbonnais Bages - Sigean	1	2	2
FRDT05a	Complexe du Narbonnais Ayrolle	1	1	1
FRDT05b	Complexe du Narbonnais Campagnol	5	3	
FRDT06a	Complexe du Narbonnais Gruissan	1	1	2
FRDT06b	Complexe du Narbonnais Grazel-Mateille	1	2	
FRDT07	Pissevache	5	5	
FRDT08	Vendres	5	5	
FRDT09	Grand Bagnas	5	5	
FRDT10	Etang de Thau	1	2	3
FRDT11a	Etang de l'Or	5	5	5
FRDT11b	Etangs Palavasiens Est	5	5	4
FRDT11c	Etangs Palavasiens Ouest	2	3	3
FRDT12	Etang du Ponant	4	5	4
FRDT13c	Petite Camargue Medart	5	4	
FRDT13e	Petite Camargue Murette	4	4	
FRDT13h	Petite Camargue Scamandre- Charnier	5	5	
FRDT14a	Camargue Complexe Vaccares	4	3	3
FRDT14c	Camargue La Palissade	4	4	
FRDT15a	Etang de Berre Grand Etang	2	3	
FRDT15b	Etang de Berre Vaine	4	3	
FRDT15c	Etang de Berre Bolmon	5	5	
FRET01	Etang de Biguglia	2	3	3
FRET02	Etang de Diana	1	1	
FRET03	Etang d'Urbino	1	2	
FRET04	Etang de Palu	2	4	3

□ Lagunes poly-euhalines :

- 1/3 des ME dont l'état du phytoplancton s'améliore
- 24 % des ME dont l'état de physico-chimie s'améliore
- Bages, Gruissan, Palavasiens W, Biguglia gagnent 1 classe sur les macrophytes – Or et Palu se dégradent sur ce descripteur
- Amélioration de la qualité des lagunes Corses mais grande variabilité !
- Substances (état chimique) et invertébrés à venir

Résultats de la campagne de surveillance 2015

		Nutriments 2015	Phytoplancton 2015	Macrophytes 2015
FRDT01	Canet	5	5	
FRDT02	Salses-Leucate	1	1	
FRDT03	Etang de La Palme	2	1	1
FRDT04	Complexe du Narbonnais Bages - Sigean	1	2	2
FRDT05a	Complexe du Narbonnais Ayrolle	1	1	1
FRDT05b	Complexe du Narbonnais Campagnol	5	3	
FRDT06a	Complexe du Narbonnais Gruissan	1	1	2
FRDT06b	Complexe du Narbonnais Grazel-Mateille	1	2	
FRDT07	Pissevache	5	5	
FRDT08	Vendres	5	5	
FRDT09	Grand Bagnas	5	5	
FRDT10	Etang de Thau	1	2	3
FRDT11a	Etang de l'Or	5	5	5
FRDT11b	Etangs Palavasiens Est	5	5	4
FRDT11c	Etangs Palavasiens Ouest	2	3	3
FRDT12	Etang du Ponant	4	5	4
FRDT13c	Petite Camargue Medart	5	4	
FRDT13e	Petite Camargue Murette	4	4	
FRDT13f	Petite Camargue Scamandre- Charnier	5	5	
FRDT14a	Camargue Complexe Vaccares	4	3	3
FRDT14c	Camargue La Palissade	4	4	
FRDT15a	Etang de Berre Grand Etang	2	3	
FRDT15b	Etang de Berre Vaine	4	3	
FRDT15c	Etang de Berre Bolmon	5	5	
FRET01	Etang de Biguglia	2	3	3
FRET02	Etang de Diana	1	1	
FRET03	Etang d'Urbino	1	2	
FRET04	Etang de Palu	2	4	3

□ Lagunes oligo-mésohalines

- Très peu de données, grande variabilité/instabilité, pas de milieu de référence
- Nécessité de mieux caractériser l'état de ces lagunes → mise au point d'indicateurs spécifiques : macrophytes, phytoplancton et physico-chimie
- Campagne prévue en 2017 incluant les macrophytes

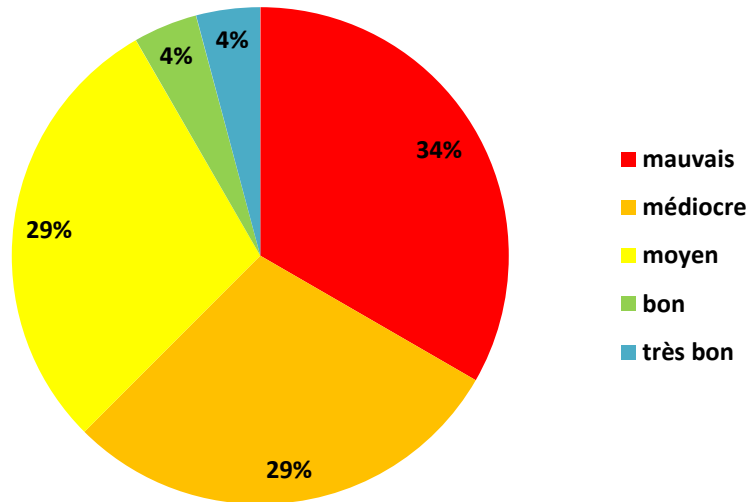


Zoom sur les macrophytes

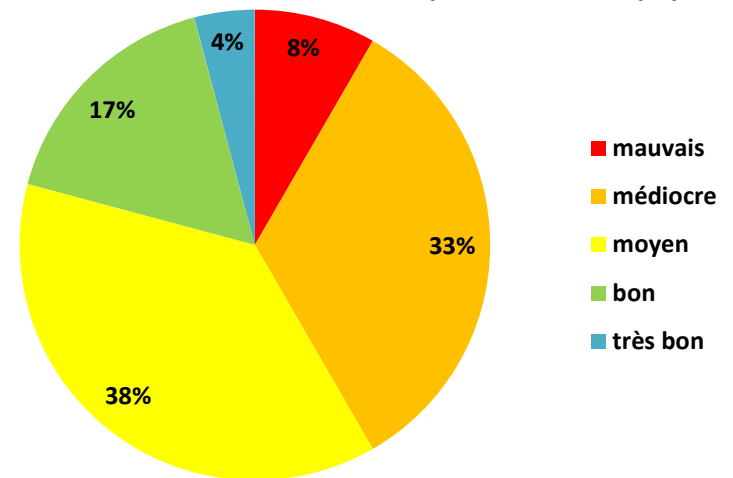
- Macrophytes = l'élément le plus déclassant mais en progression

Etat des eaux SDAGE 2010-2015 et SDAGE 2016-2021

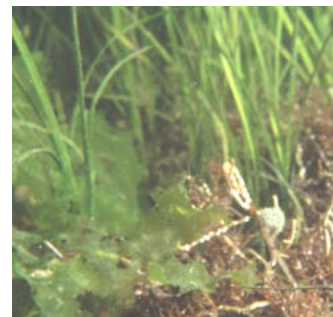
Compartiment Macrophytes



Compartiment Macrophytes



- Les masses d'eau en mauvais état diminuent au profit des états « médiocre » et « moyen »

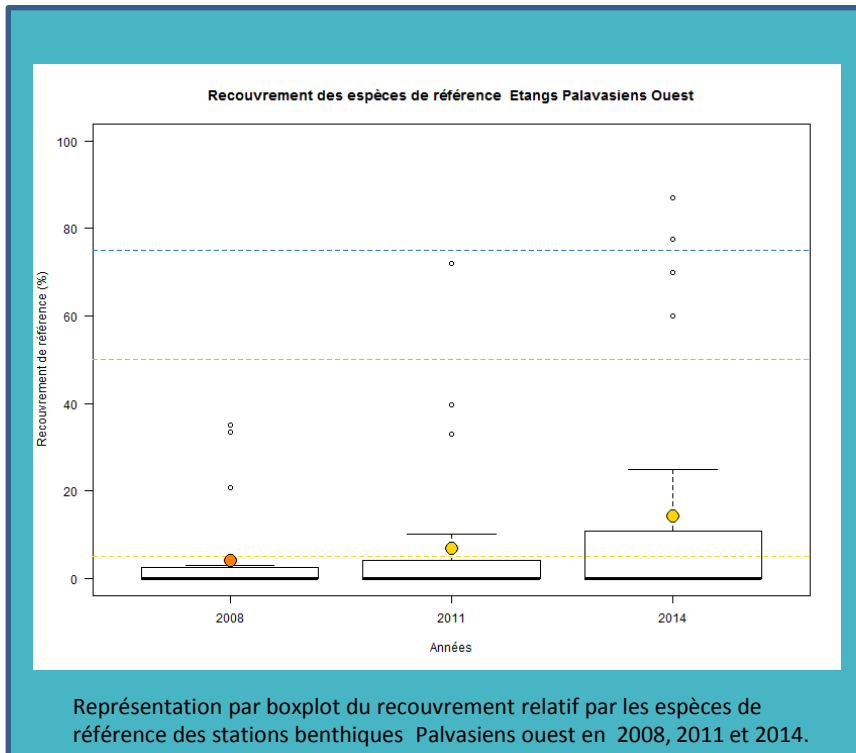


Zoom sur les macrophytes – campagne 2015

■ Palavasiens ouest

- Augmentation du nombre total d'espèces
- Retour d'espèces de référence dans l'étang d'Ingril (6 à 14 %)

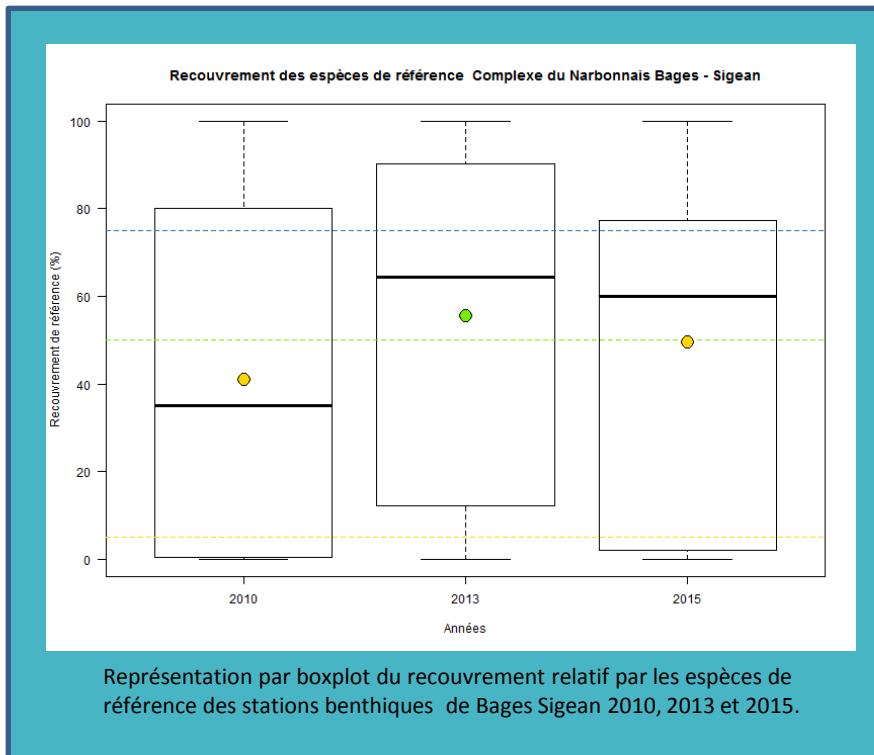
- Stabilité de la physico-chimie (état bon)
- Amélioration du phytoplancton (passage en état moyen)
- Effet de tous les travaux « assainissement » : des signes encourageants à confirmer malgré l'inertie de la masse d'eau Palavasiens Est



Zoom sur les macrophytes – campagne 2015

■ Bages Sigean

- Augmentation du recouvrement par les espèces de référence
- Bon état du compartiment « macrophytes » à consolider
- Restauration effective de la physico-chimie et du phytoplancton
- Effet des travaux « assainissement »



En conclusion

- ❑ Les lagunes ont subi des altérations importantes ...
- ❑ Une forte inertie de restauration ...
- ❑ Les résultats de la surveillance témoignent d'améliorations encourageantes sur l'ensemble des descripteurs !
- ❑ Réduction importante des flux de nutriments = des effets indéniables sur l'état écologique.
- ❑ Enjeu à caractériser ces flux pour les suivre dans le temps et mettre en avant les efforts accomplis = un indicateur « plus réactif que les indicateurs DCE ».
- ❑ Tous les travaux et projets portés localement portent leurs fruits et sont à poursuivre !

