

# LITTORAL ET ÉLUS LOCAUX, DE LA REPRÉSENTATION À LA PRISE DE DÉCISION.

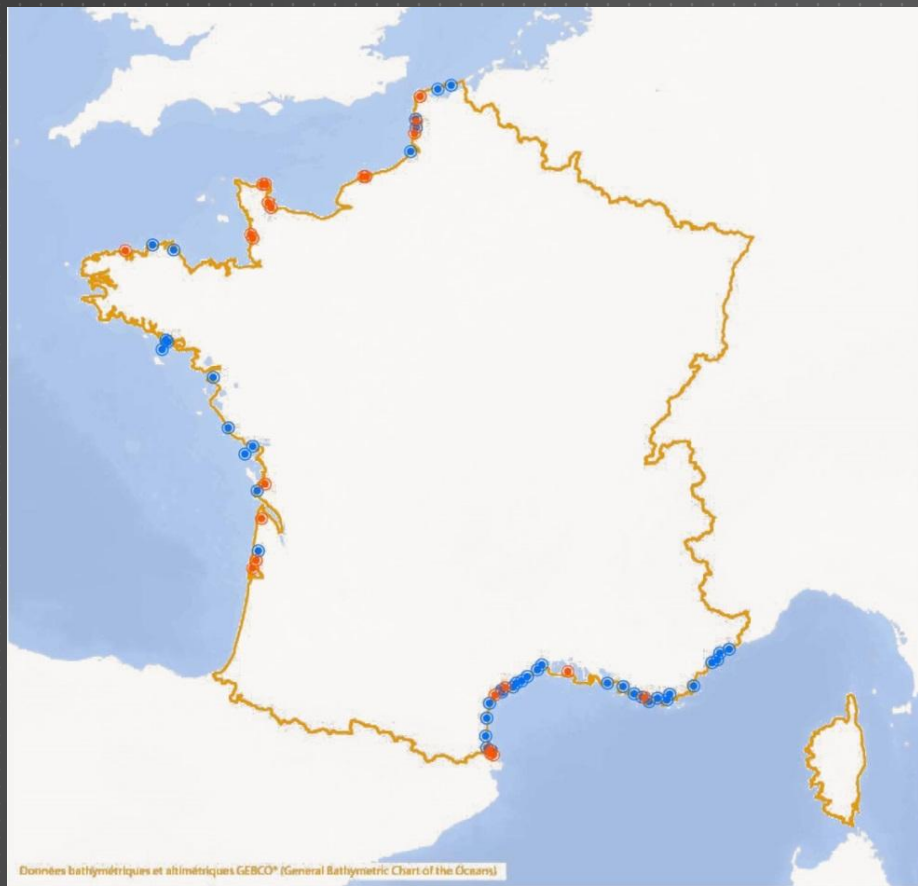
Béatrice Le Moël,

Docteure en psychologie sociale de l'environnement

Spécialisation mer et littoral

Pieds-nus.fr

*Pôle-relais lagunes méditerranéennes, 30 juin 2016*



- Entretien individuel avec **maire** et adjoint(e)s
- Entretien individuel uniquement avec adjoint(e)s

80 communes et 5 agglomérations.

- 270 élus, maires et adjoint(e)s
- 20 vice – présidents et conseillers communautaires d’agglomération
- 130 enregistrements

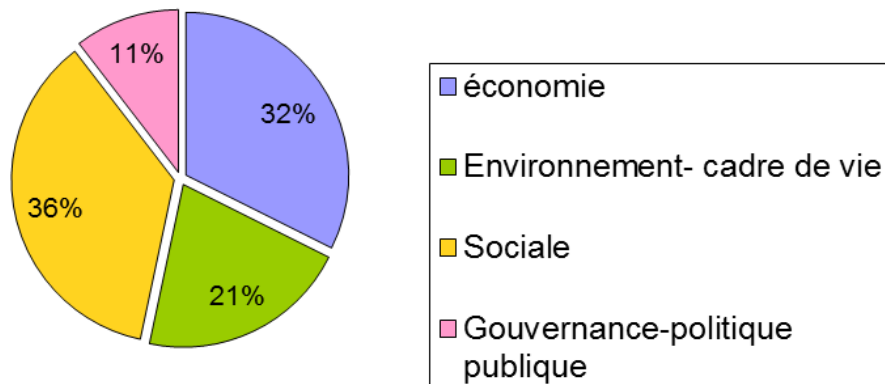
4 zones maritimes nationales (*Atlantique, Manche-Mer du Nord, PACA, Languedoc-Roussillon*).

# LA PRIORISATION DES ENJEUX COMMUNAUX

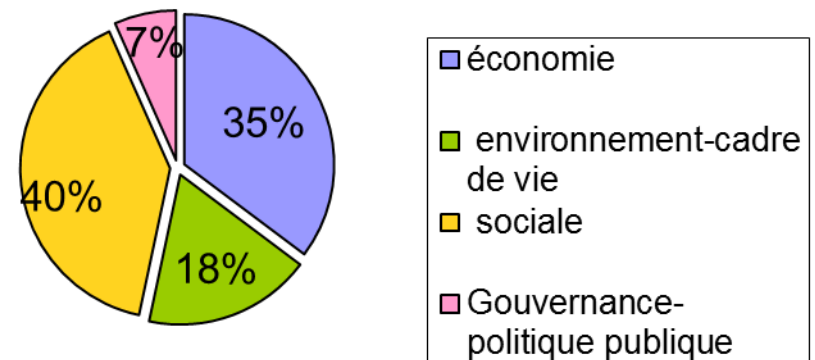


# LES ENJEUX DES COMMUNES EN MÉDITERRANÉE

Types d'enjeux communaux - LANGUEDOC



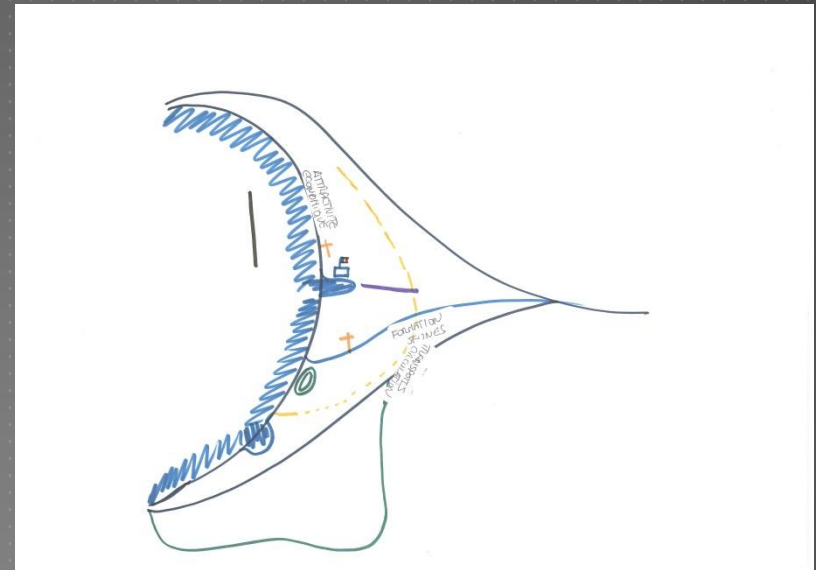
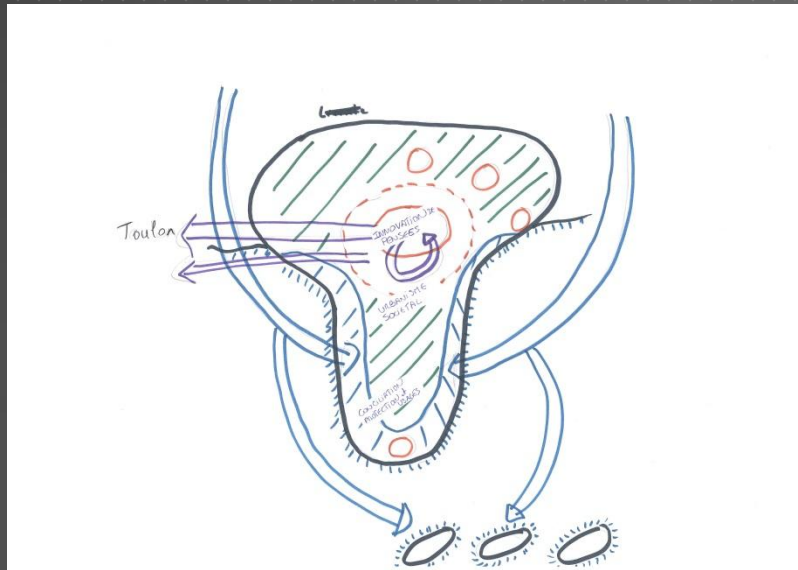
Types d'enjeux communaux - PACA



*Répartition en 4 catégories des enjeux communaux évoqués par chaque élu .*

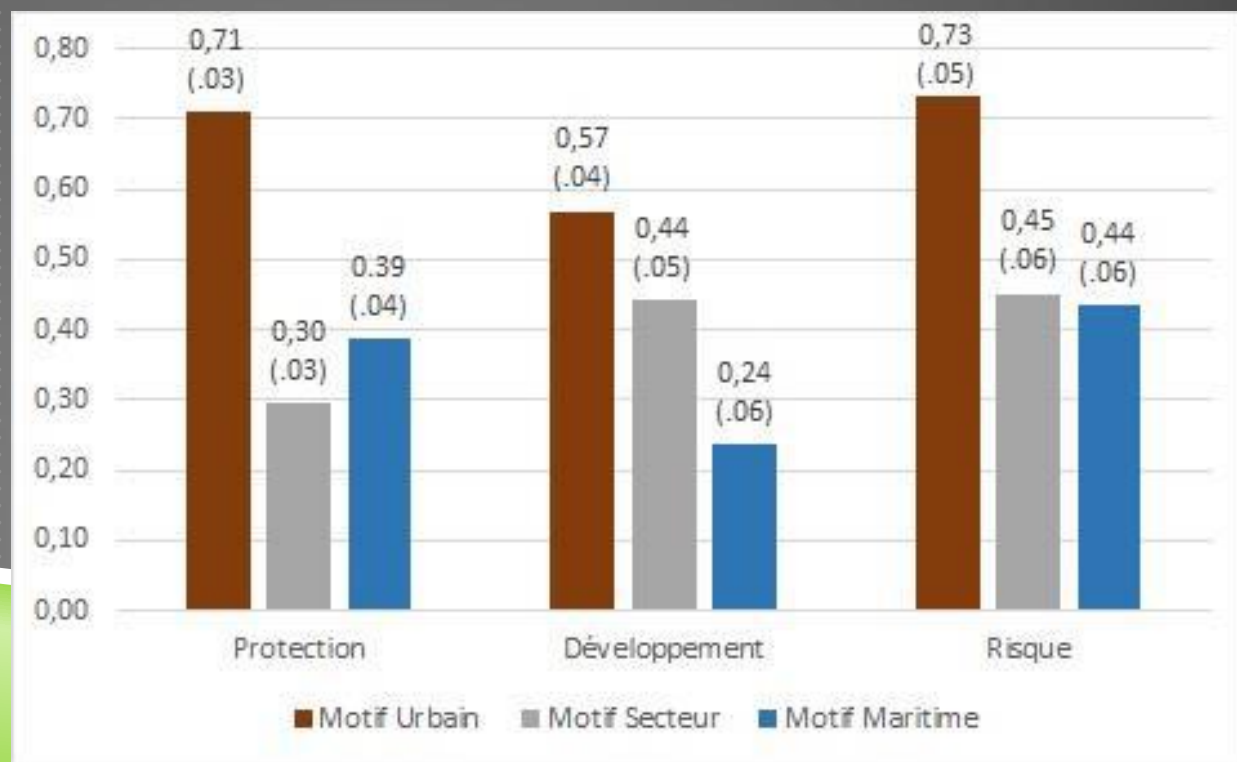
# LES REPRÉSENTATIONS SPATIALES DES ÉLUS AU SUJET DE LEUR TERRITOIRE COMMUNAL

# REPRÉSENTATIONS SPATIALES DE COMMUNES



# TYPOLOGIE D' ELUS

- Identification d'une typologie d'élus ayant des ancrages différents au sujet de la zone côtière : 3 représentations émergentes Protection/Développement/Risque
- Identification d'une typologie de dessins en trois types de motifs : urbain/maritime/sectorisé
- Interaction/ corrélation significative entre les facteurs groupes d'élus et les facteurs motifs .



## **QUE REPRÉSENTE POUR VOUS LE FAIT D'AVOIR DES ESPACES PROTÉGÉS SUR VOTRE COMMUNE ?**

- ▶ **Responsabilités Engagements (19%).**
- ▶ **Qualité de vie et image (17%).**
- ▶ **Partager l'espace (15%).**
- ▶ **Un atout (14%).**
- ▶ **Conserver la biodiversité (12%).**
- ▶ **Espace naturel pour activités (12%).**
- ▶ **Acquérir de l'espace (11%).**



# A LA QUESTION SUR LES RICHESSES PATRIMONIALES FRANÇAISES

- ▶ 88 % du groupe évoquent le patrimoine bâti (ou monuments)
- ▶ 69% évoquent le patrimoine immatériel (rattaché aux identités locales, à la gastronomie, aux vins, à la culture, à l'art, aux auteurs),
- ▶ En 3e position et pour 50% des réponses les paysages naturels.
- ▶ Seulement 20 % des personnes évoquent les 3 types de patrimoines.
- ▶ Le littoral au sens large est évoqué par 38 % du groupe (Camargue).
- ▶ Piste pour mieux communiquer sur le paysage littoral comme un patrimoine à proprement parlé. Par ailleurs, la notion de «paysage culturel» (*André Micou, Jean Davallon*) mérite d'être remobilisée et reconsidérée afin de remettre l'espace naturel au cœur d'une globalité et d'un lien entre les éléments d'un territoire. Il est question ici de trouver la bonne sémantique pour parler de patrimoine naturel.