

Partenaires

Techniques

Bureau de Recherches Géologiques
et Minières (BRGM)

Universitaires

Ecole Nationale Supérieure de Paysage
Université de Bretagne Occidentale
Université de la Côte d'Opale
Université de la Rochelle
Agro Paris Tech

Financiers

Fondation Procter & Gamble
Fondation de France

Contacts

Siège

Patrick Bazin - *Directeur de la Gestion patrimoniale*
Nadia Sanz-Casas - *Responsable de la mission interface terre-mer*

En délégation PACA

Luisa VELAY - *Chargée du projet Ad'Apto*
l.velay@conservatoire-du-littoral.fr

Richard BARETY - *Chargé de mission Var-Alpes Maritimes*
r.barety@conservatoire-du-littoral.fr

04 42 91 64 10



10 démarches de gestion souple du trait de côte



Conservatoire du littoral

www.conservatoire-du-littoral.fr



Conservatoire du littoral



L'île Nouvelle reconnectée à la Gironde, ©F.Larrey

Adapto

2015-2017 (1^{ère} phase)

Ad'apto est né de l'envie du Conservatoire du littoral de mettre en valeur un ensemble cohérent d'exemples positifs d'adaptation côtière au changement climatique, basé sur des solutions naturelles. Les sites choisis répondent à différents contextes et sont à différentes étapes de leurs projets. Il s'agit de parvenir à l'issue du programme, à la valorisation des sites afin de **délivrer le message qu'une anticipation raisonnée acceptant la mobilité du trait de côte sur des espaces naturels préservés est possible.**

Le littoral en première ligne face au changement climatique

Les côtes sont naturellement dynamiques. Entre terre et mer, elles subissent les éléments naturels qui leur font perdre ou gagner de la matière.

Dans un contexte de changement climatique, les événements d'érosion, de submersion marine et d'incursions d'eau salée dans les eaux souterraines se feront probablement plus fréquents et plus intenses avec la montée des eaux attendue. Face à ces évolutions, l'exposition des sociétés, des biens et des espaces naturels est de plus en plus problématique.

Quelles sont les réponses face à cela ?

● Résister

Et maintenir le trait de côte par des aménagements suffisamment dimensionnés mais qui impliquent des coûts et des impacts environnementaux à prendre en compte.

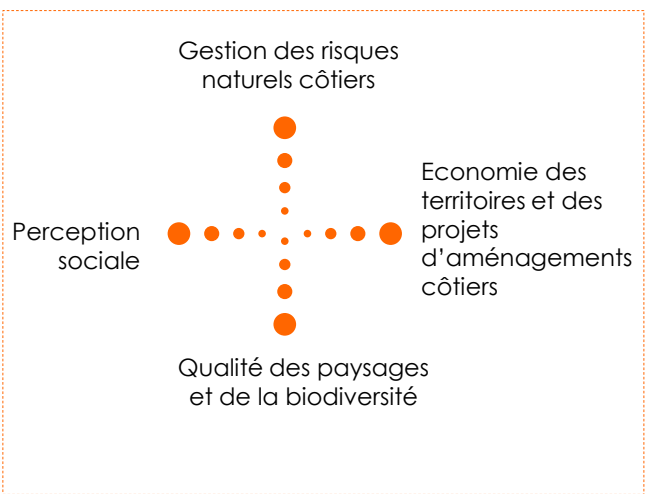
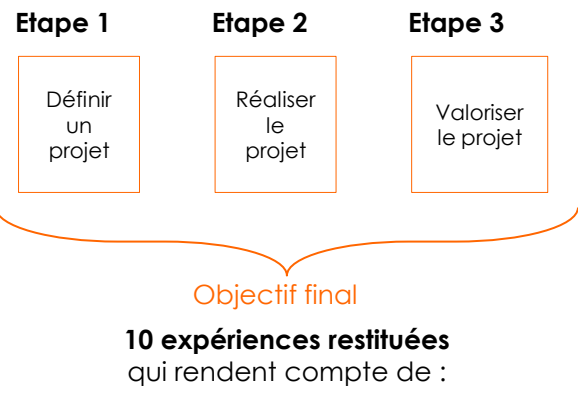
● Subir

les effets sans les anticiper et des conséquences potentiellement dramatiques.

● S'adapter

en anticipant les littoraux de demain, ce qui nécessite d'importantes évolutions techniques et sociales dans la définition des aménagements de territoires littoraux.

Objectifs?

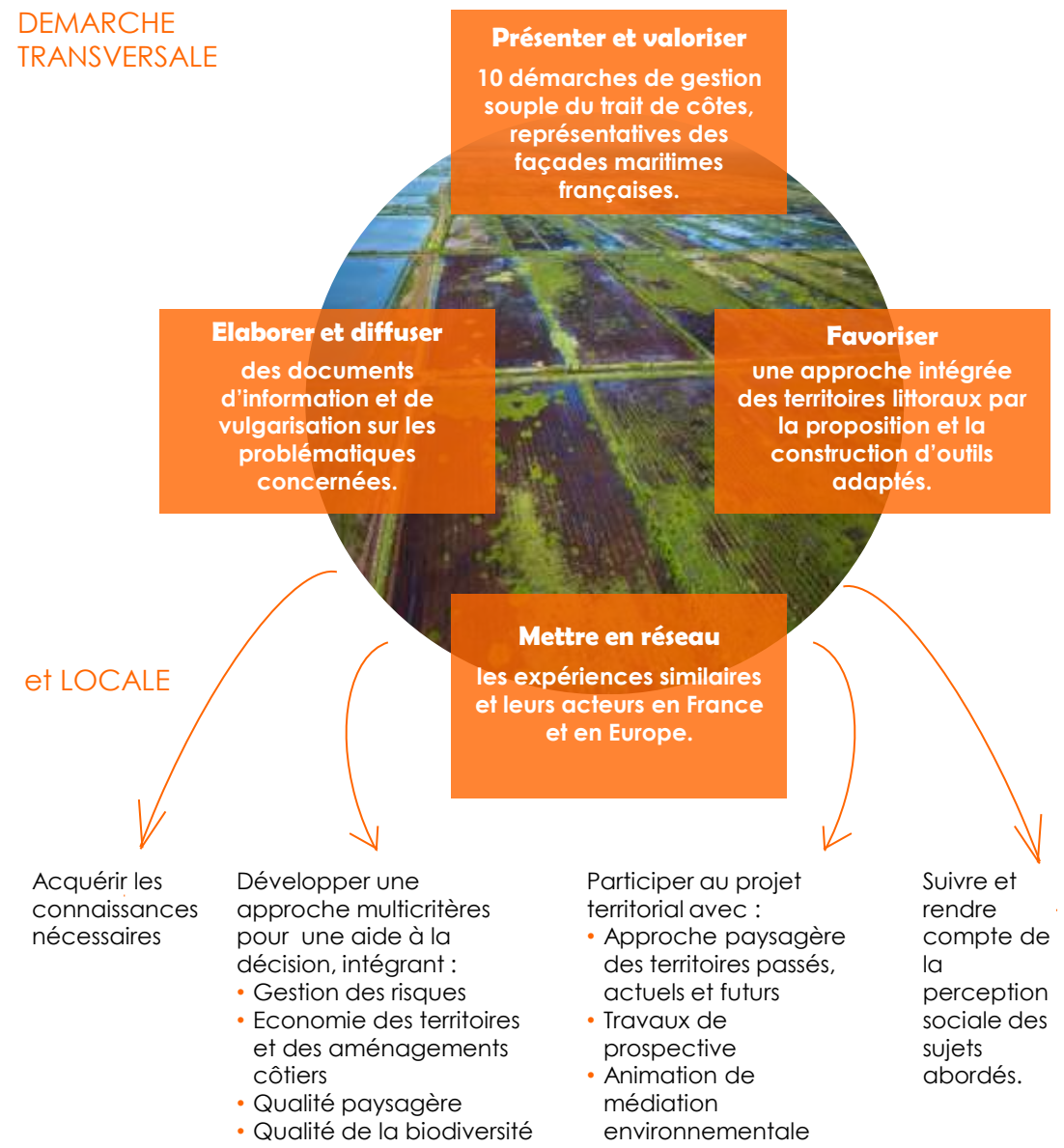


Où?



Comment?

DEMARCHE TRANSVERSALE



Acquérir les connaissances nécessaires

Développer une approche multicritères pour une aide à la décision, intégrant :

- Gestion des risques
- Economie des territoires et des aménagements côtiers
- Qualité paysagère
- Qualité de la biodiversité

Participer au projet territorial avec :

- Approche paysagère des territoires passés, actuels et futurs
- Travaux de prospective
- Animation de médiation environnementale

Suivre et rendre compte de la perception sociale des sujets abordés.