



Projet Ad'Apto

Un projet pilote de gestion
souple du trait de côte et
d'adaptation au
changement climatique

Site Corse :
le delta du Golo



Le 3 juin 2016, à Hyères

FORMATION GEOLOGIQUE DU DELTA DU GOLO



← *Carte de l'isle de Corse par Sieur Bellin, 1768*

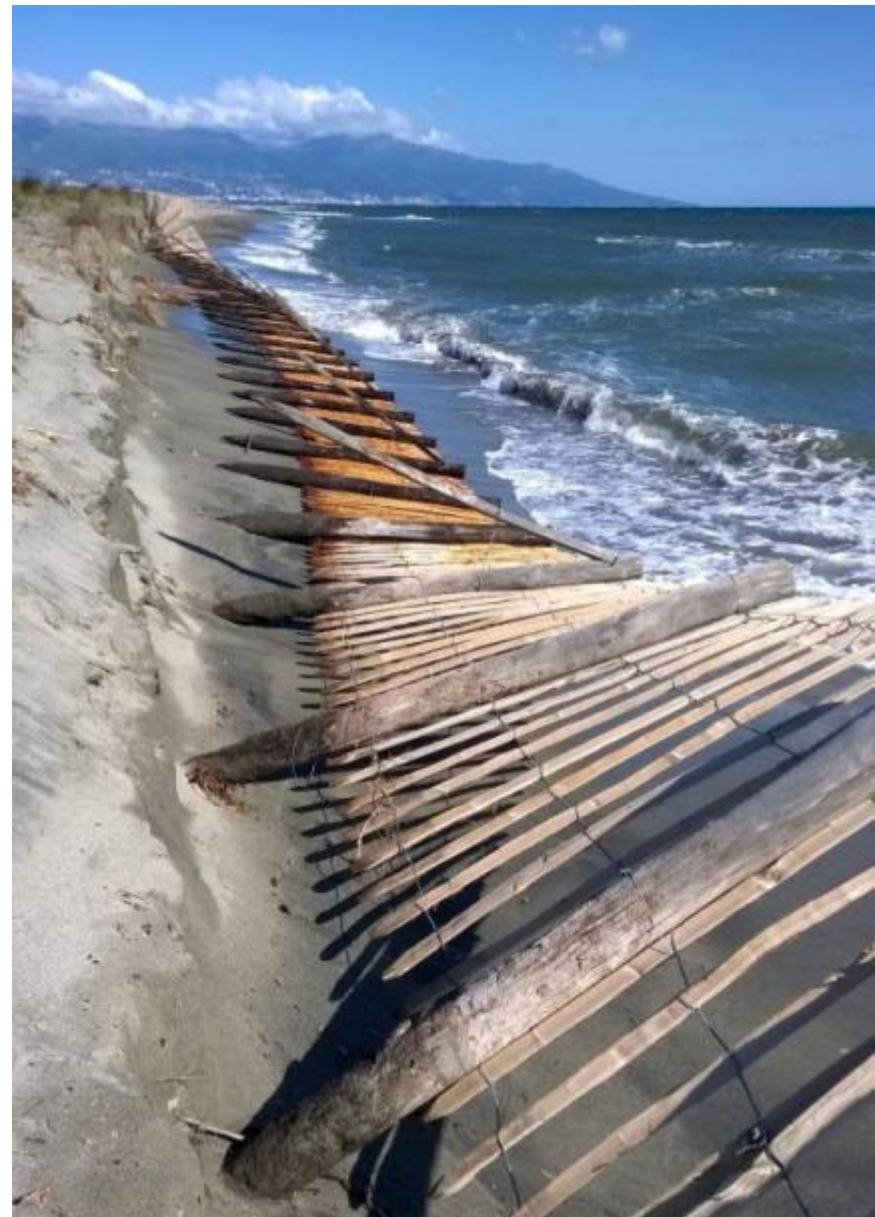
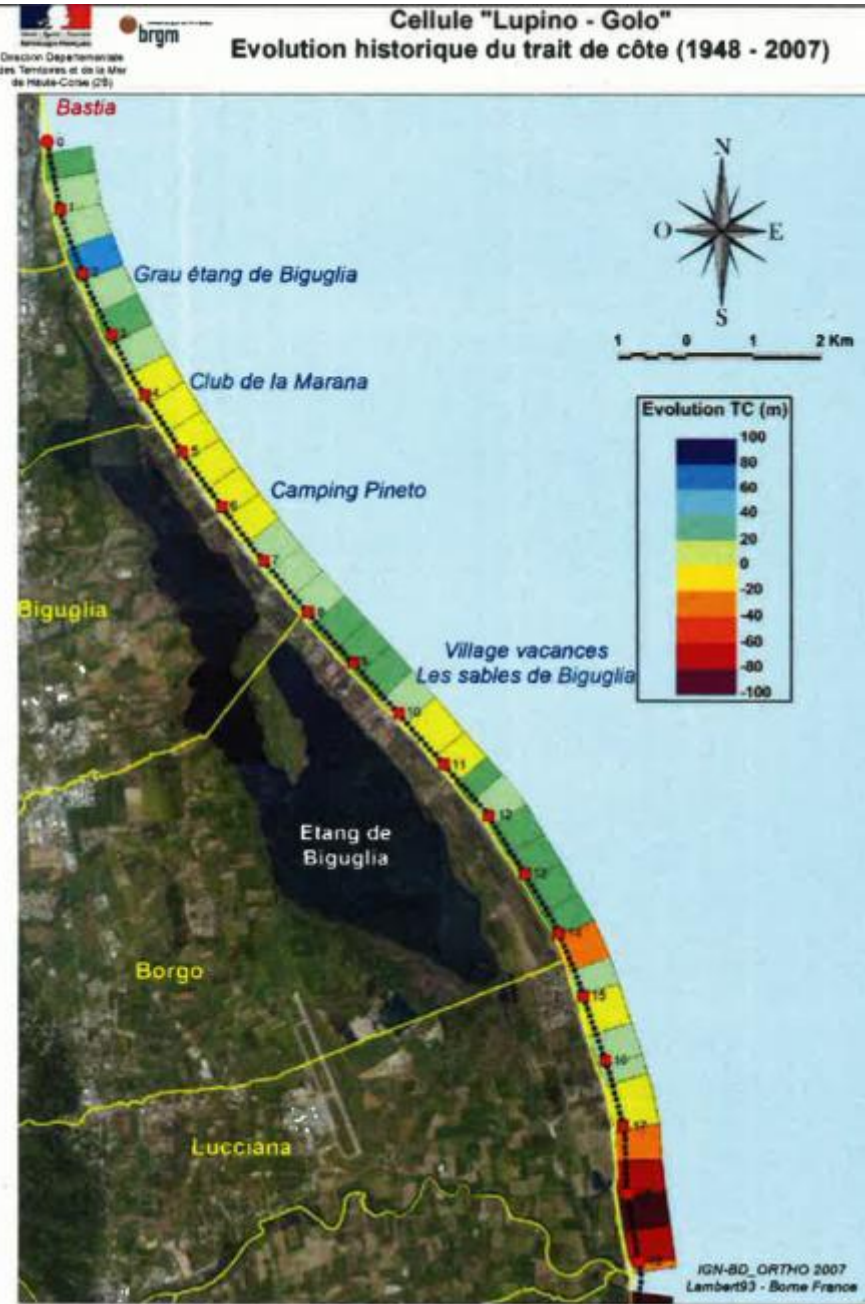
Présence de zones humides à l'époque
Présence de canaux aujourd'hui



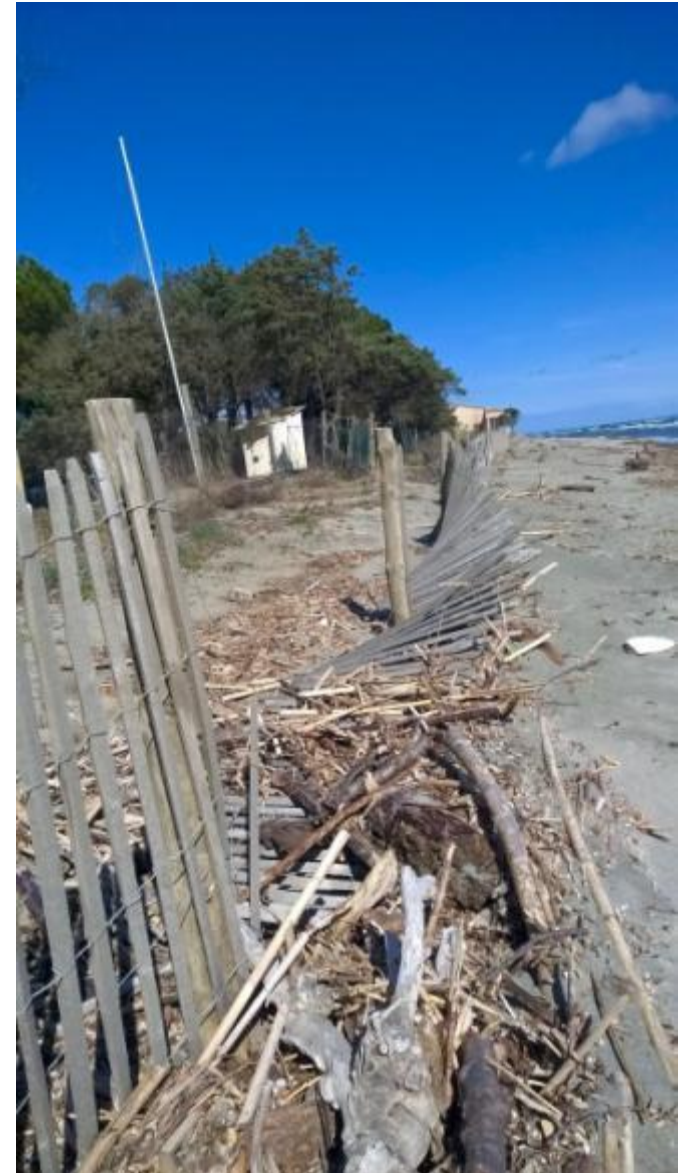


- Trait de cote en 1846 (cadastre napoléonien)
- Peuplement de genévriers, espèce pionnière

Cellule "Lupino - Golo" Evolution historique du trait de côte (1948 - 2007)







IDENTIFICATION DE PROBLEMATIQUES IMPACTANT SUR LE RECUIL DU TRAIT DE COTE

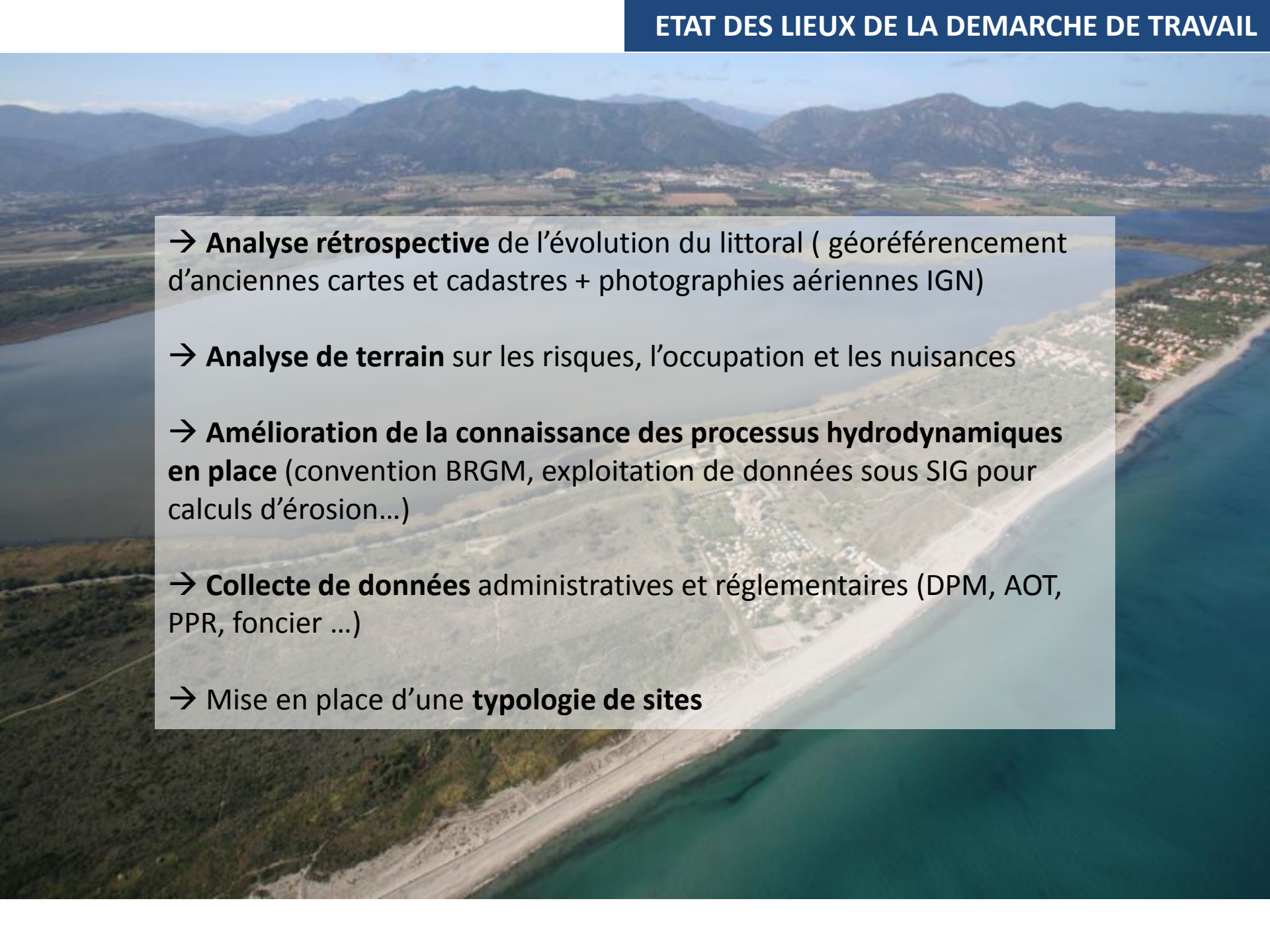


Le nettoyage
mécanique
des plages

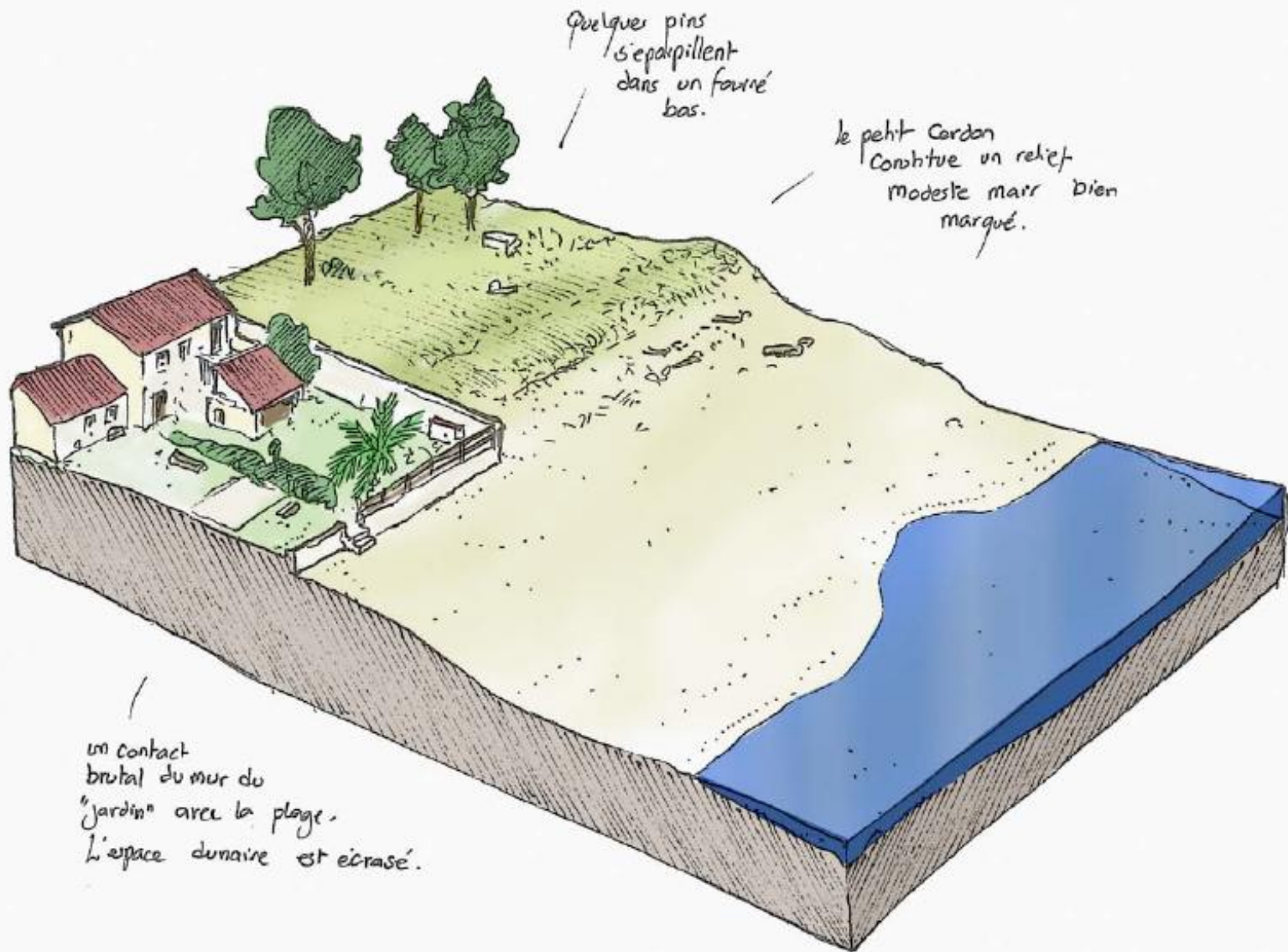
L'usage des
plages



La présence
de structures
sur les plages

- 
- **Analyse rétrospective** de l'évolution du littoral (géoréférencement d'anciennes cartes et cadastres + photographies aériennes IGN)
 - **Analyse de terrain** sur les risques, l'occupation et les nuisances
 - **Amélioration de la connaissance des processus hydrodynamiques en place** (convention BRGM, exploitation de données sous SIG pour calculs d'érosion...)
 - **Collecte de données** administratives et réglementaires (DPM, AOT, PPR, foncier ...)
 - Mise en place d'une **typologie de sites**

20 Avril 2016
Embouchure
Maranica



Quelques pins
s'éparpillent
dans un fourré
bas.

le petit Cordon
constitue un relief
modeste mais bien
marqué.

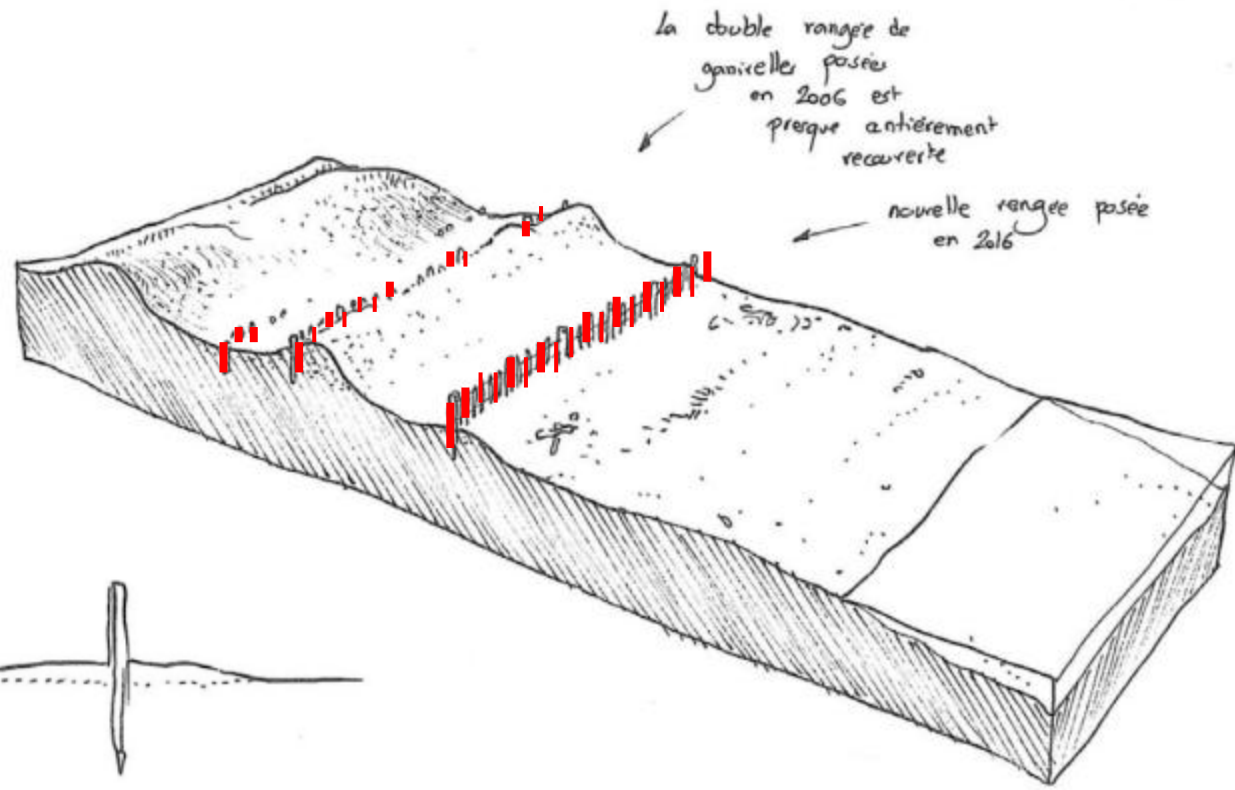
un contact
brutal du mur du
"jardin" avec la plage.
L'espace dunaire est écrasé.

MODE DE GESTION DU RISQUE EN MILIEU NATUREL, EXEMPLE SUR LES SITES DU CONSERVATOIRE

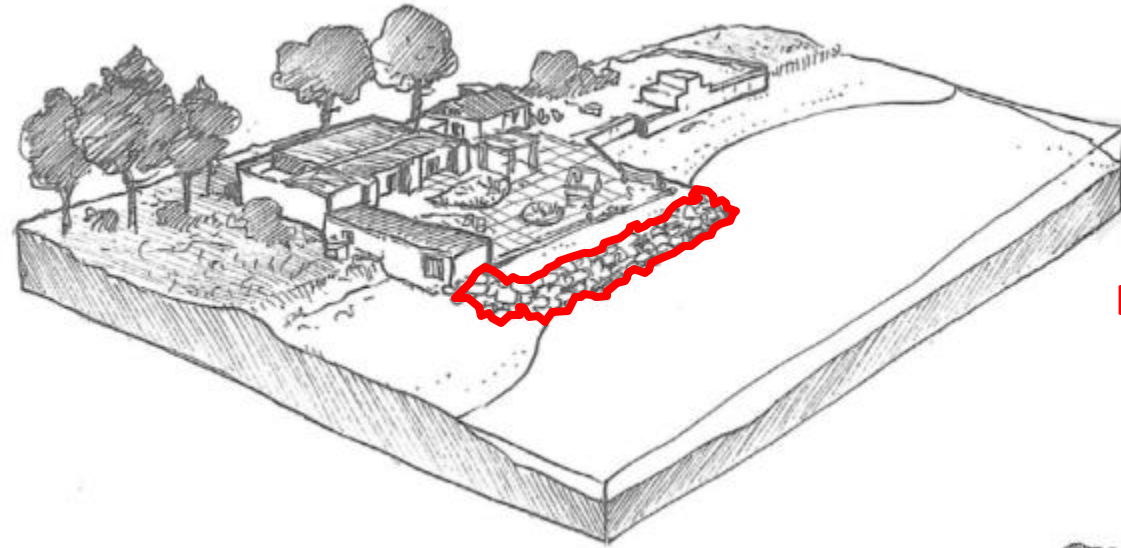


« Banda Bianca », Furiani

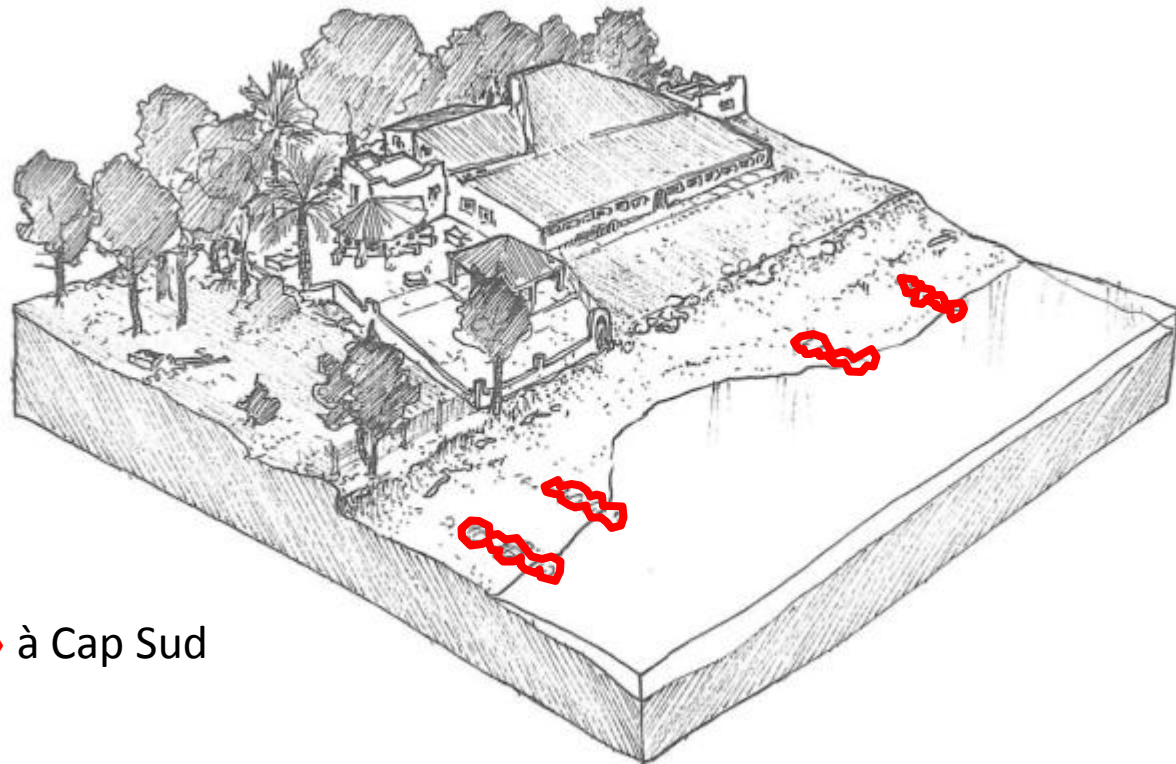
Ganivelles à Banda Bianca




MODE DE GESTION DU RISQUE EN MILIEU URBANISE, EXEMPLES SUR ETABLISSEMENTS TOURISTIQUES



Enrochements à Hôtel Pineto



« **Bigbags** » à Cap Sud

- 
- Établir **des scénarios prospectifs** d'évolution pour chaque type de situation,
 - Impulser une **démarche collective de gestion des risques naturels (érosion, submersion et inondation)**
 - Mise en place d'un **plan d'actions concerté** pour une gestion souple du trait de côte et d'aménagement du littoral.



De la gestion souple du trait de côte
à ...

la gestion intégrée de l'espace littoral ?

Merci

