

Mise à jour de l'inventaire des zones humides du Var -2016

ATLAS CARTOGRAPHIQUE

Zones humides effectives

Annexe au rapport



Les Zones humides effectives du Var

Ce lot de cartes présente une répartition des zones humides du Var vérifiée par des investigations de terrain. Cette représentation résulte d'une compilation de différentes informations dont les sources sont rappelées.

Nota bene :

Les inventaires départementaux des zones humides constituent des porter à connaissances et des outils d'aide à la décision. Ils ne possèdent pas de valeur réglementaire et n'ont pas vocation à être exhaustifs. Leur valeur est indicative et ils peuvent faire l'objet de précisions complémentaires.

Sources exploitées:

- **Habitats humides issus des cartographies d'habitats Natura 2000;** extraction des habitats listés dans l'arrêté de 2008 et adaptation au contexte varois; les données sont issues de la base de données cartographique CARMEN administrée par la DREAL PACA;
- **Zones humides issues de l'inventaire de 2003 du Département du Var et de l'inventaire de 2007 du Parc Naturel Régional du Verdon;** ces deux sources d'information se recoupant, une compilation a été faite permettant de représenter l'ensemble des zones humides déjà caractérisées;
- **Zones humides issues de l'inventaire de 2015;** elles portent sur une délimitation précisée sur le terrain par le CEN PACA, à partir des cartes des Zones humides Potentielles (ZHP);
- **Mares ONF;** localisations de mares situées en forêts relevant du régime forestier et issues d'une base de données compilée par l'Office National des Forêts;
- **Cours d'eau (classes 1 à 4);** linéaires de cours d'eau issus de la base de données CARTHAGE de l'IGN, BD CARTHAGE®,©IGN;
- **Sous secteurs hydrographiques;** bassins versants ou sous secteurs de bassins versants issus de la base de données CARTHAGE de l'IGN, BD CARTHAGE®,©IGN;
- **Fonds de carte;** les fonds de cartes utilisés sont les fonds topographiques au 1/100 000ème de l'IGN, SCAN100®,©IGN ;




Les zones humides du Var




Légende


Inventaires départementaux

 Inventaire de 2004


 Inventaire de 2016

Autres sources

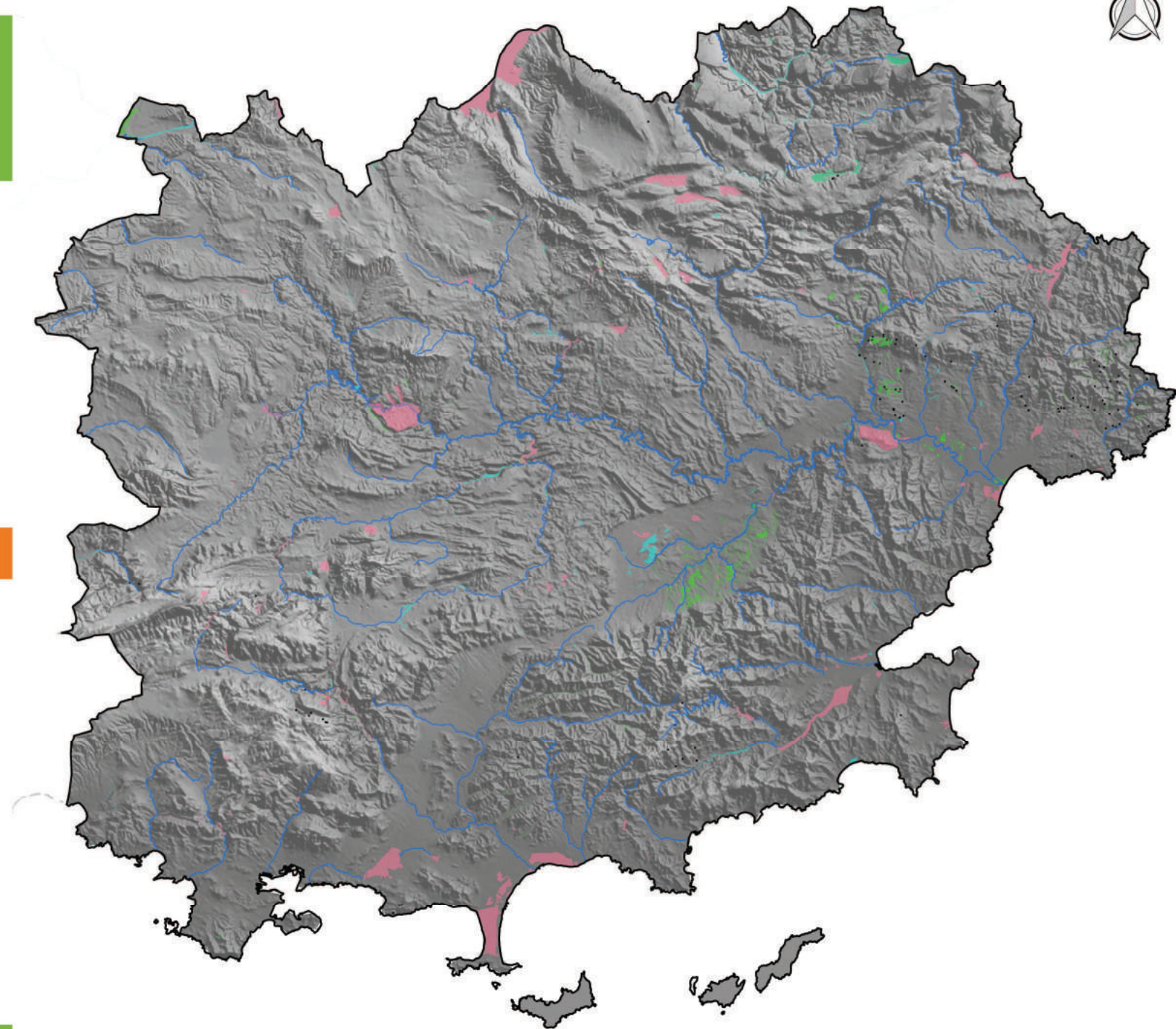
 Cours d'eau

 PNR du Verdon 2007

 Habitats humides Natura 2000

 Mares ONF

0 5 10 km





- Le Verdon : de l'Issole au Jabron (X22)
- Le Verdon : du Jabron inclus à l'Artuby (X23)
- L'Artuby (X24)
- Le Verdon : de l'Artuby au Maire inclus (X25)



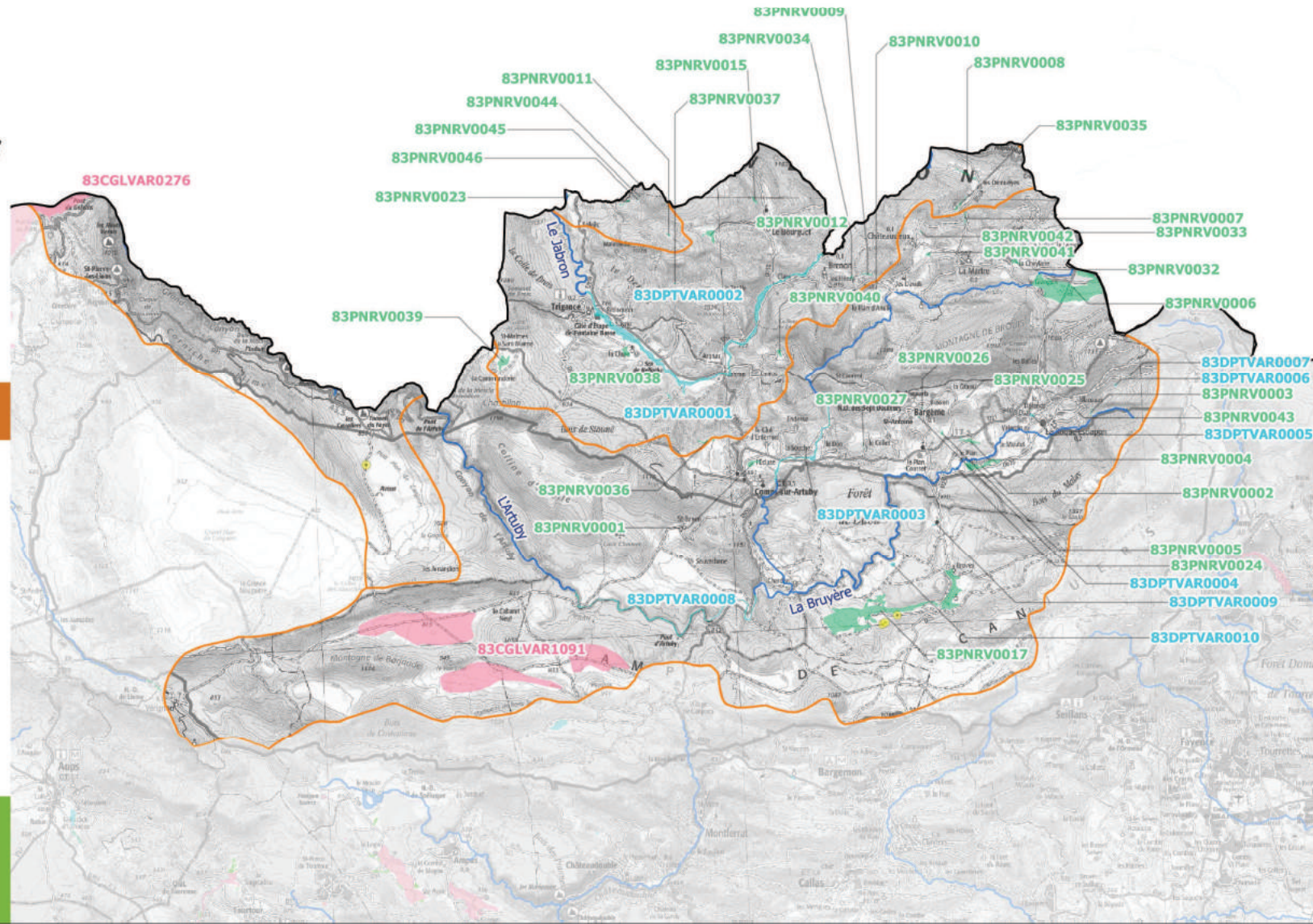
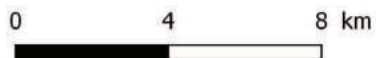
Légende

Inventaires départementaux

- Inventaire de 2004
- Inventaire de 2016

Autres sources

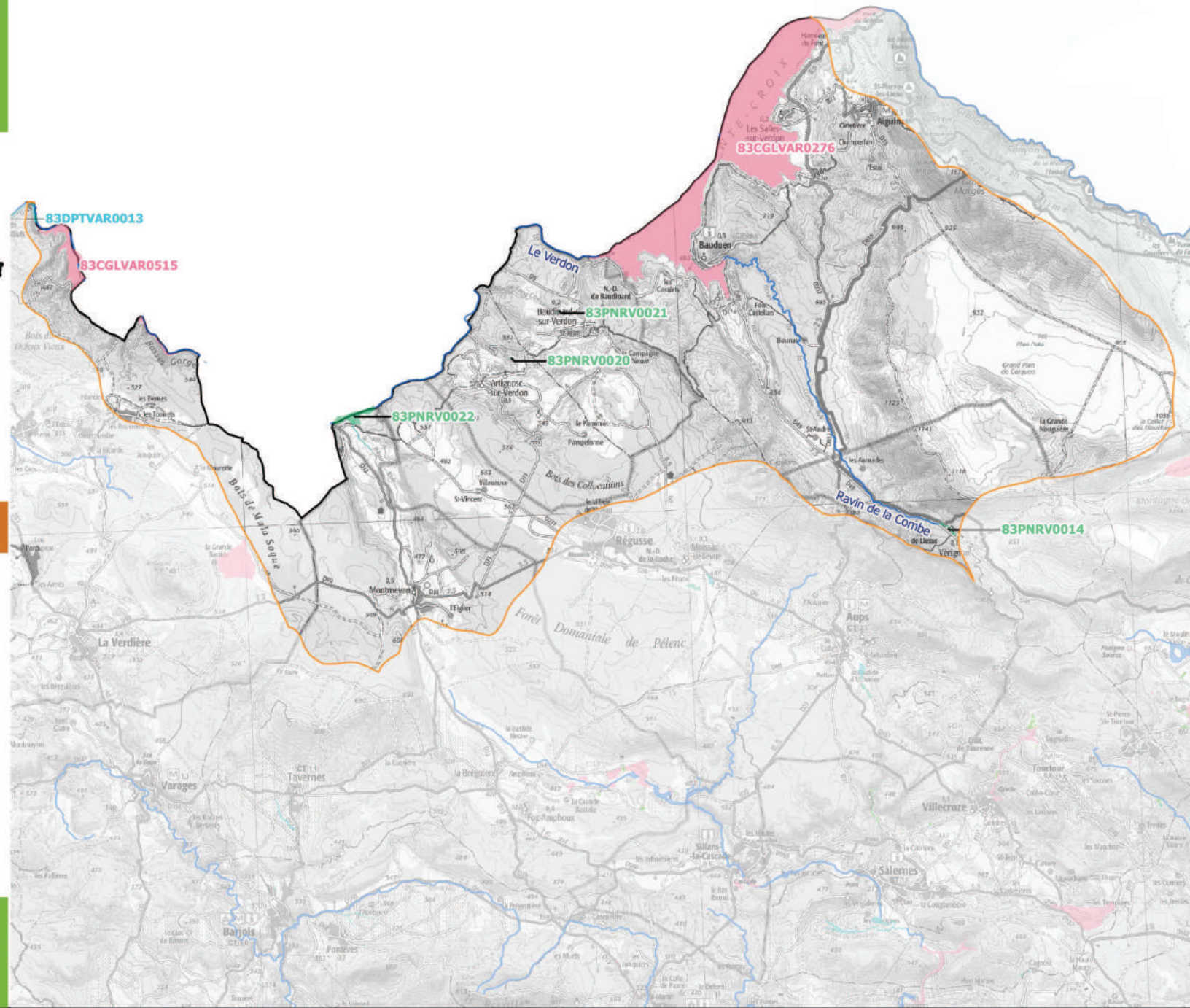
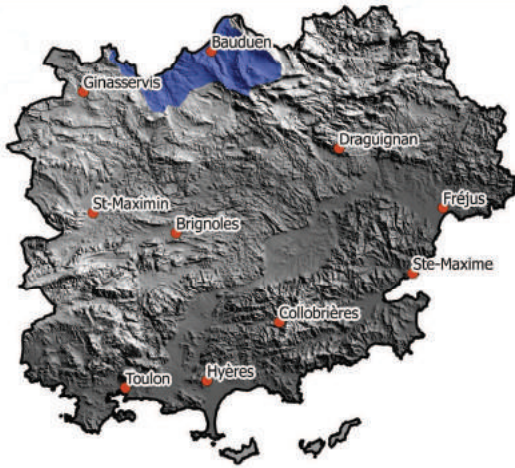
- Cours d'eau
- Mares ONF
- PNR du Verdon 2007



Sources : Scan100 ®, ©IGN / Département du Var 2004, Département du Var 2016, BD CARTHAGE ® ©IGN, PNR du Verdon 2007, ONF 2006

Conception : PLAFFARGUE | CEN PACA 2016

Le Verdon : du Maire au Colostre (X26)



Légende

Inventaires départementaux

- Inventaire de 2004
- Inventaire de 2016

Autres sources

- Cours d'eau
- PNR du Verdon 2007



Sources : Scan100®, ©IGN / Département du Var 2004, Département du Var 2016, BD CARTHAGE ©IGN, PNR du Verdon 2007

Conception : P.LAFFARGUE / CEN PACA

Le Verdon : du Colostre à la Durance (X28)



Légende

Inventaires départementaux

- Inventaire de 2004
- Inventaire de 2016

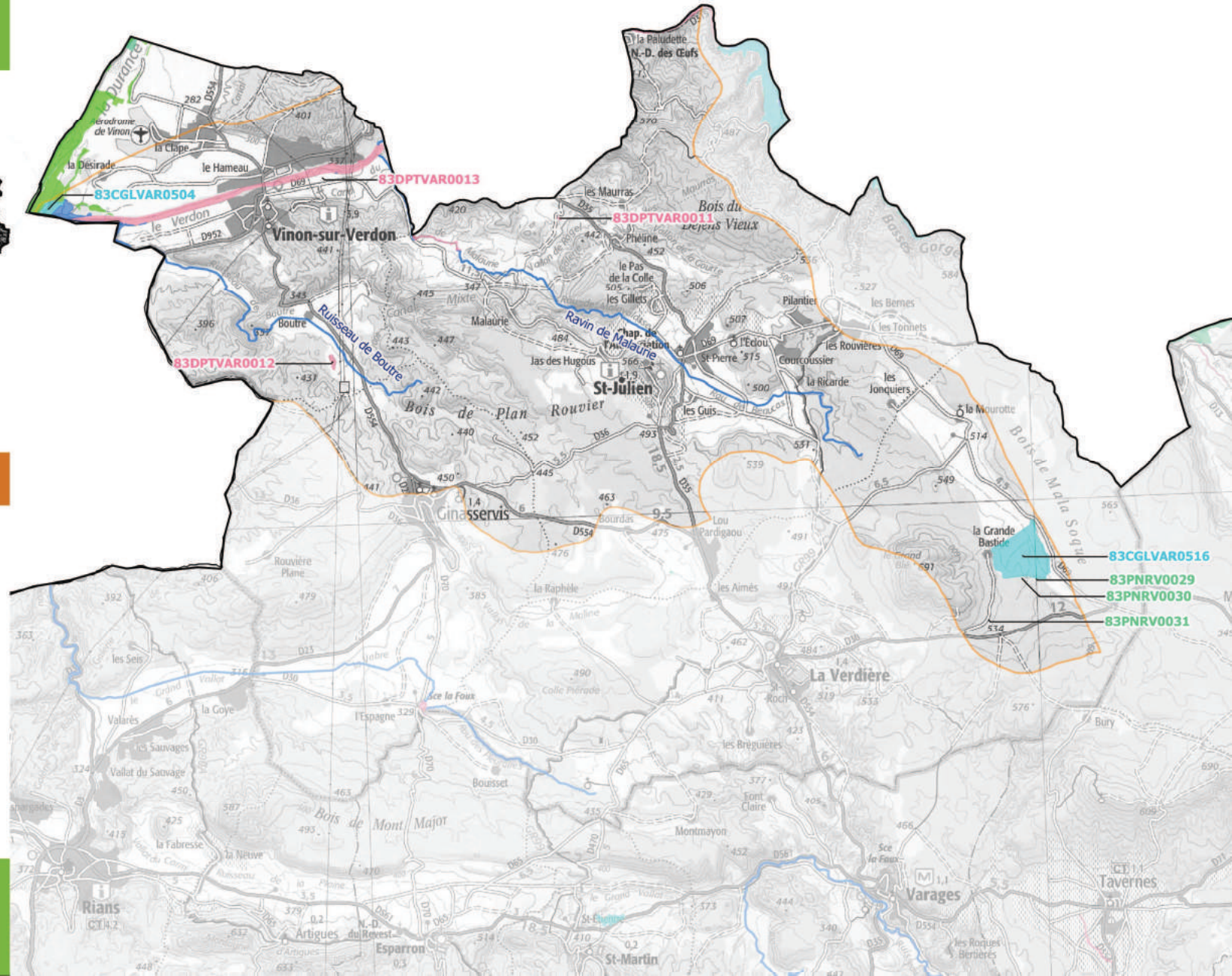
Autres sources

- Cours d'eau
- PNR du Verdon 2007
- Habitats humides Natura 2000

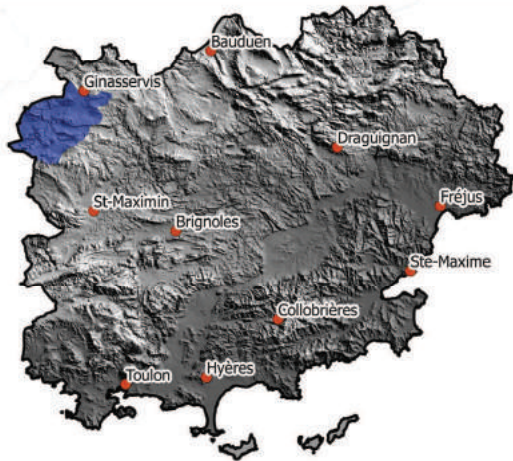
0 3 6 km

Sources : Scan100®, ©IGN / Département du Var 2004, Département du Var 2016, BD CARTHAGE®, ©IGN, PNR du Verdon 2007, DREAL PACA

Conception : PLAFFARGUE | CEN PACA 2016



La Durance : du Verdon à l'Èze (X30)



Légende

Inventaires départementaux

Inventaire de 2004

Inventaire de 2016

Autres sources

Cours d'eau

PNR du Verdon 2007



Sources : Scan100 ®, ©IGN / Département du Var
2004, Département du Var 2016, BD CARTHAGE ®
©IGN, PNR du Verdon 2007

Conception : PLAFFARGUE | CEN PACA 2016



L'Arc : de sa source à la Cause (Y40)




Légende

Inventaires départementaux

 Inventaire de 2016

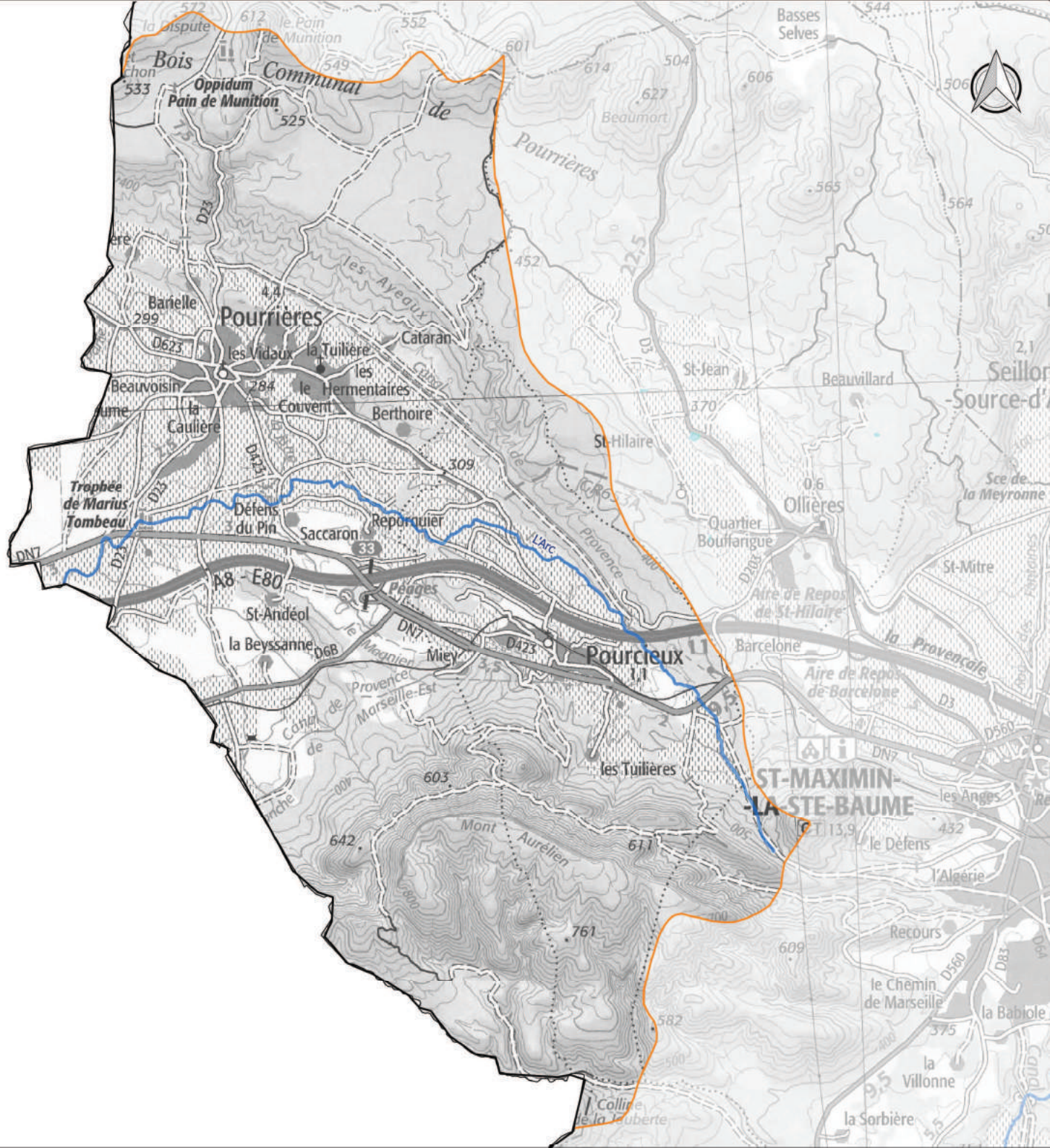
Autres sources

 Cours d'eau

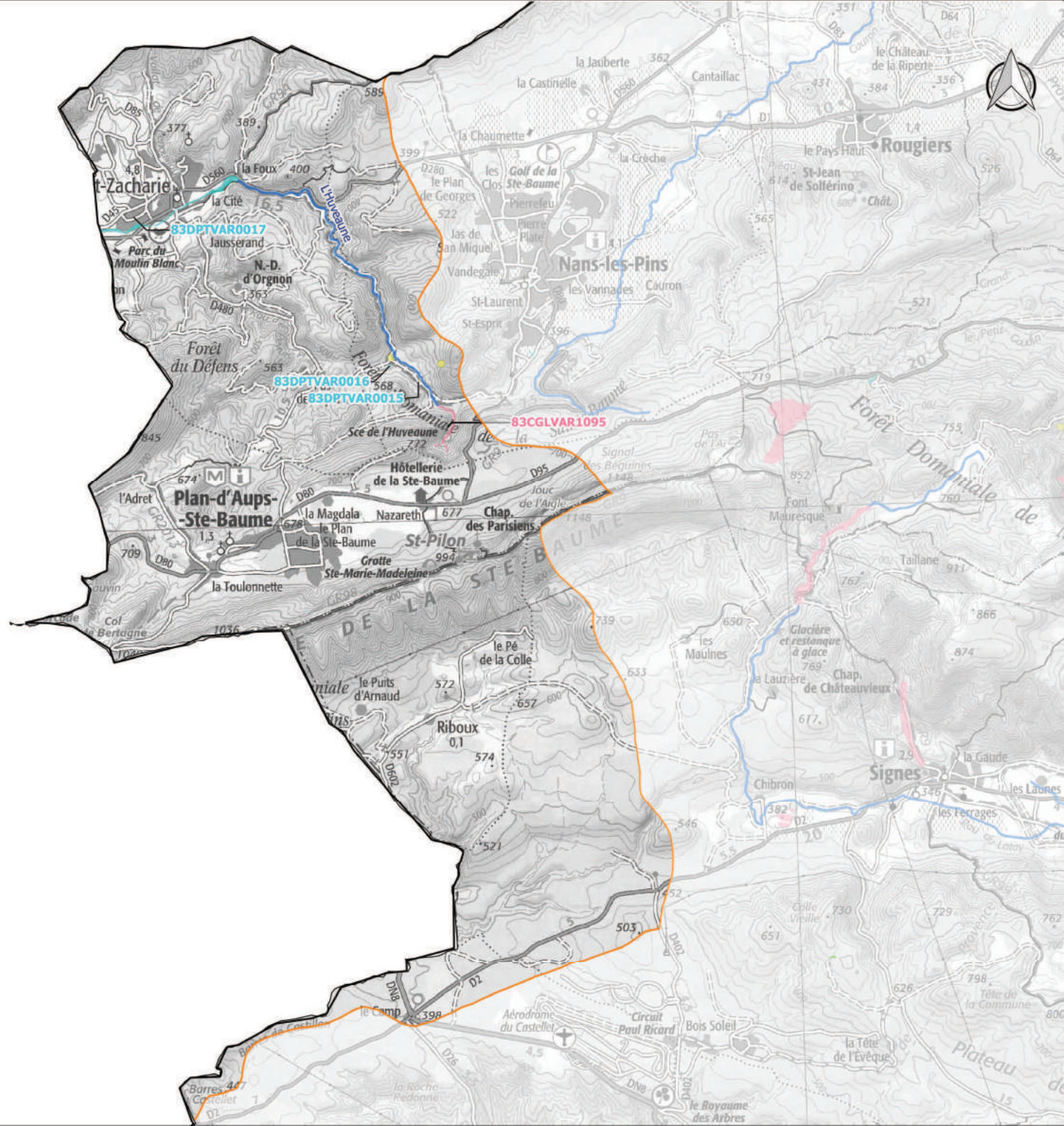
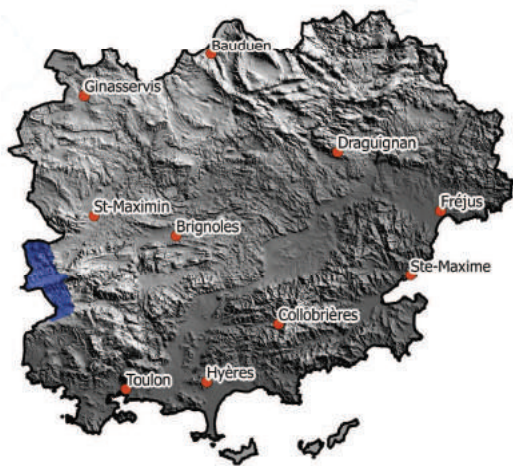


Sources : Scan100 ®, ©IGN / Département du Var
2016, BD CARTHAGE ® ©IGN

Conception : P.LAFFARGUE | CEN PACA 2016



Côtiers de l'étang de Berre au Cap Canaille (Y44)



Légende

Inventaires départementaux

- Inventaire de 2004
- Inventaire de 2016

Autres sources

- Cours d'eau
- Mares ONF



Côtiers du Cap Canaille au Gapeau (Y45)



Légende

Inventaires départementaux

- Inventaire de 2004
- Inventaire de 2016

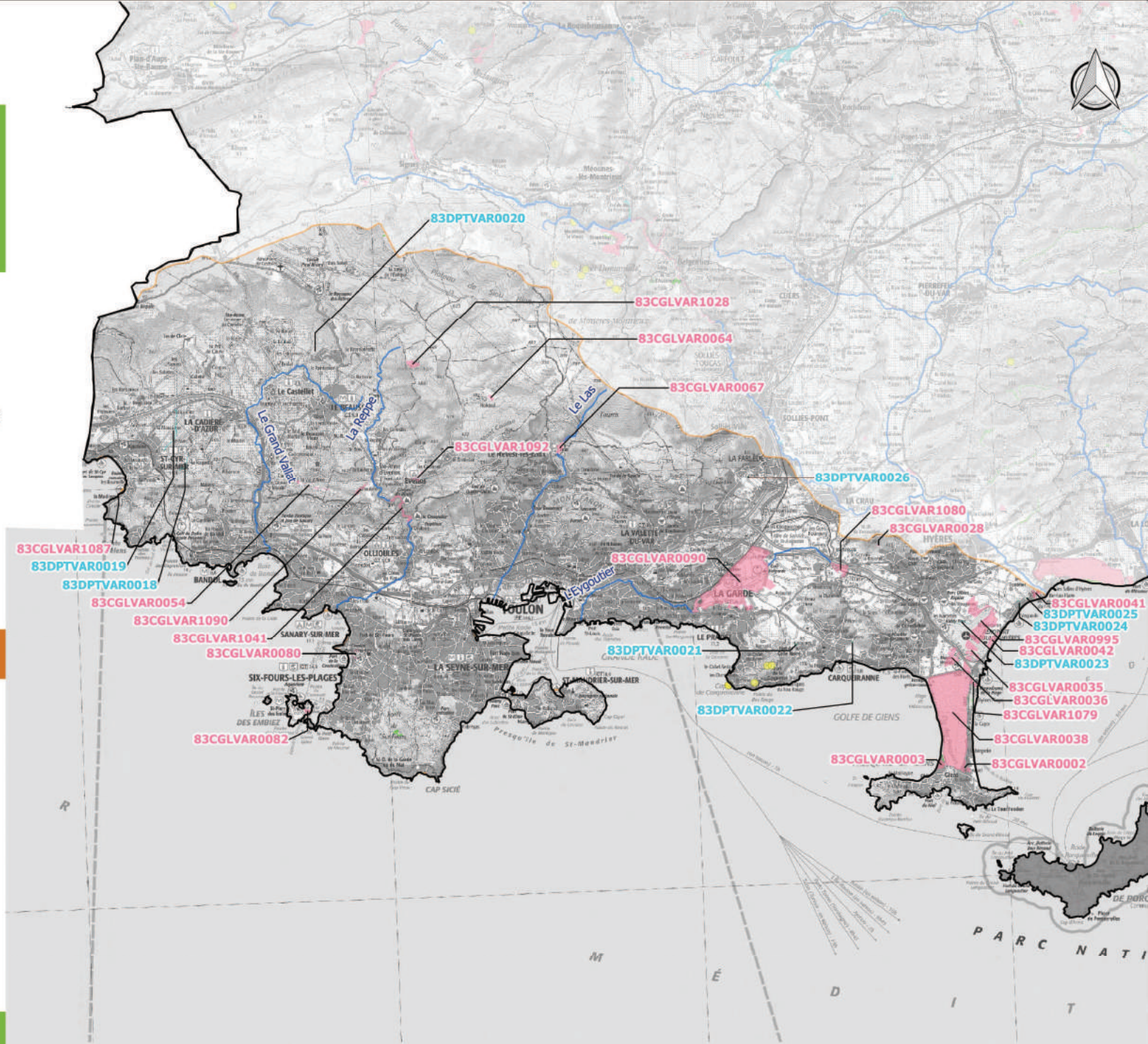
Autres sources

- Cours d'eau
- Habitats humides Natura 2000
- Mares ONF

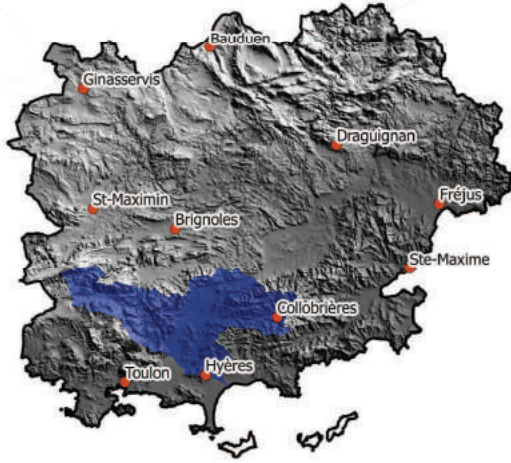
0 4 8 km

Sources : Scan100®, ©IGN / Département du Var
2004, Département du Var 2016, BD CARTHAGE®
©IGN, DREAL PACA, ONF 2006

Conception : P.LAFFARGUE | CEN PACA 2016



Le Gapeau (Y46)



Légende

Inventaires départementaux

- Inventaire de 2004
- Inventaire de 2016

Autres sources

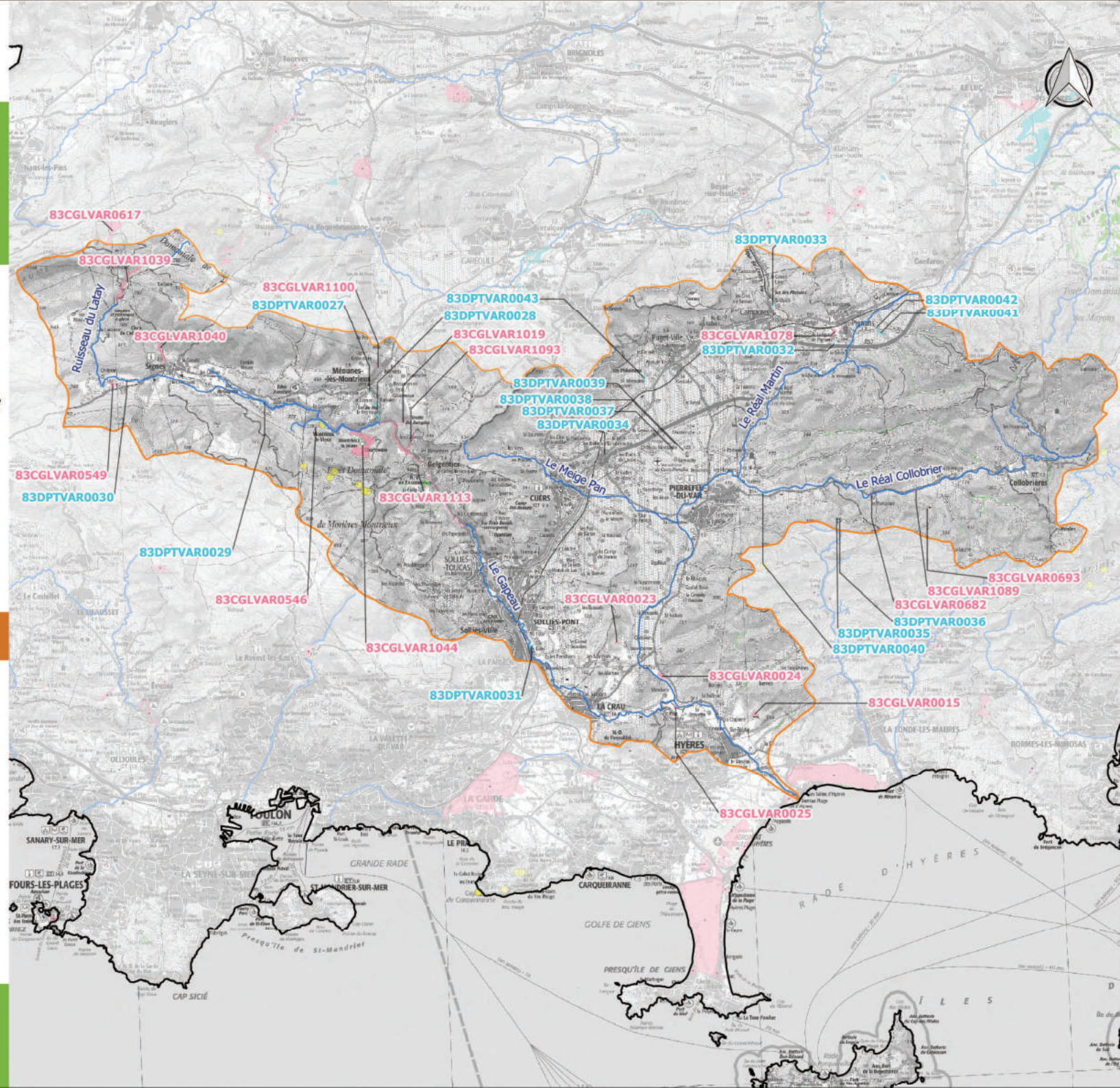
- Cours d'eau
- Habitats humides Natura 2000
- Mares ONF

0 4 8 km



Sources : Scan100 ®, ©IGN / Département du Var
 2004, Département du Var 2016, ONF 2006, BD
 CARTHAGE ® ©IGN, DREAL PACA

Conception : P.LAFFARGUE | CEN PACA 2016



Côtières du Gapeau au Cap Bénat (Y47)



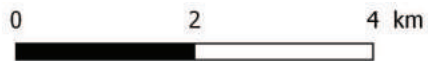
Légende

Inventaires départementaux

- Inventaire de 2004
- Inventaire de 2016

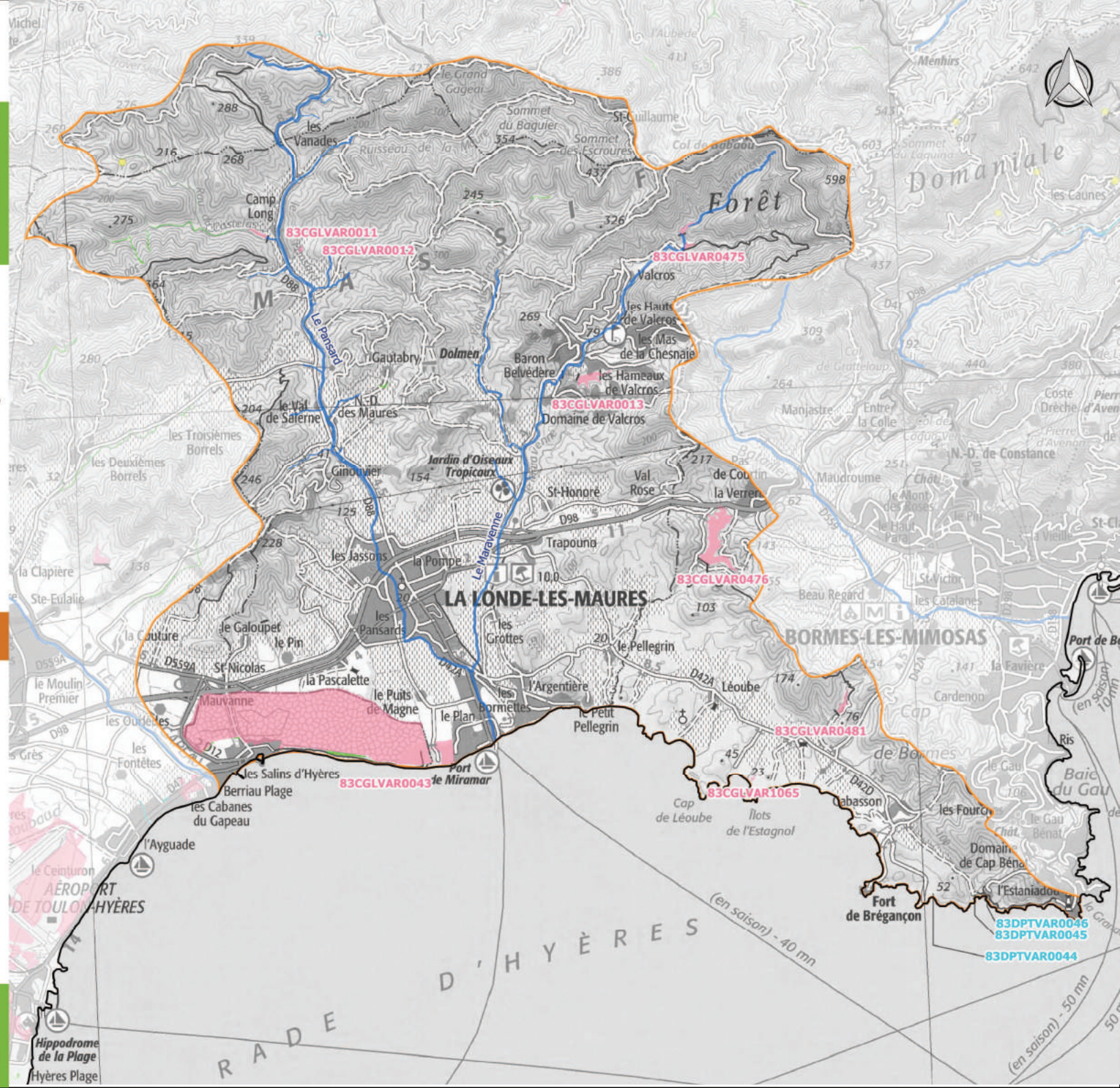
Autres sources

- Cours d'eau
- Habitats humides Natura 2000
- Mares ONF

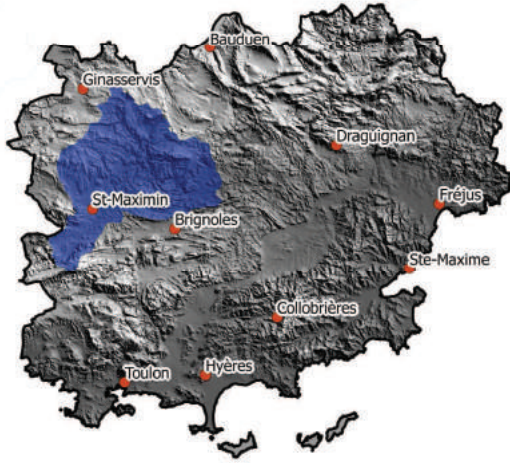


Sources : Scan100®, ©IGN / Département du Var
 2004, Département du Var 2016, BD CARTHAGE®
 ©IGN, DREAL PACA, ONF 2006

Conception : P.LAFFARGUE | CEN PACA 2016



L'Argens : de sa source au Caramy (Y50)



Légende

Inventaires départementaux

- Inventaire de 2004
- Inventaire de 2016

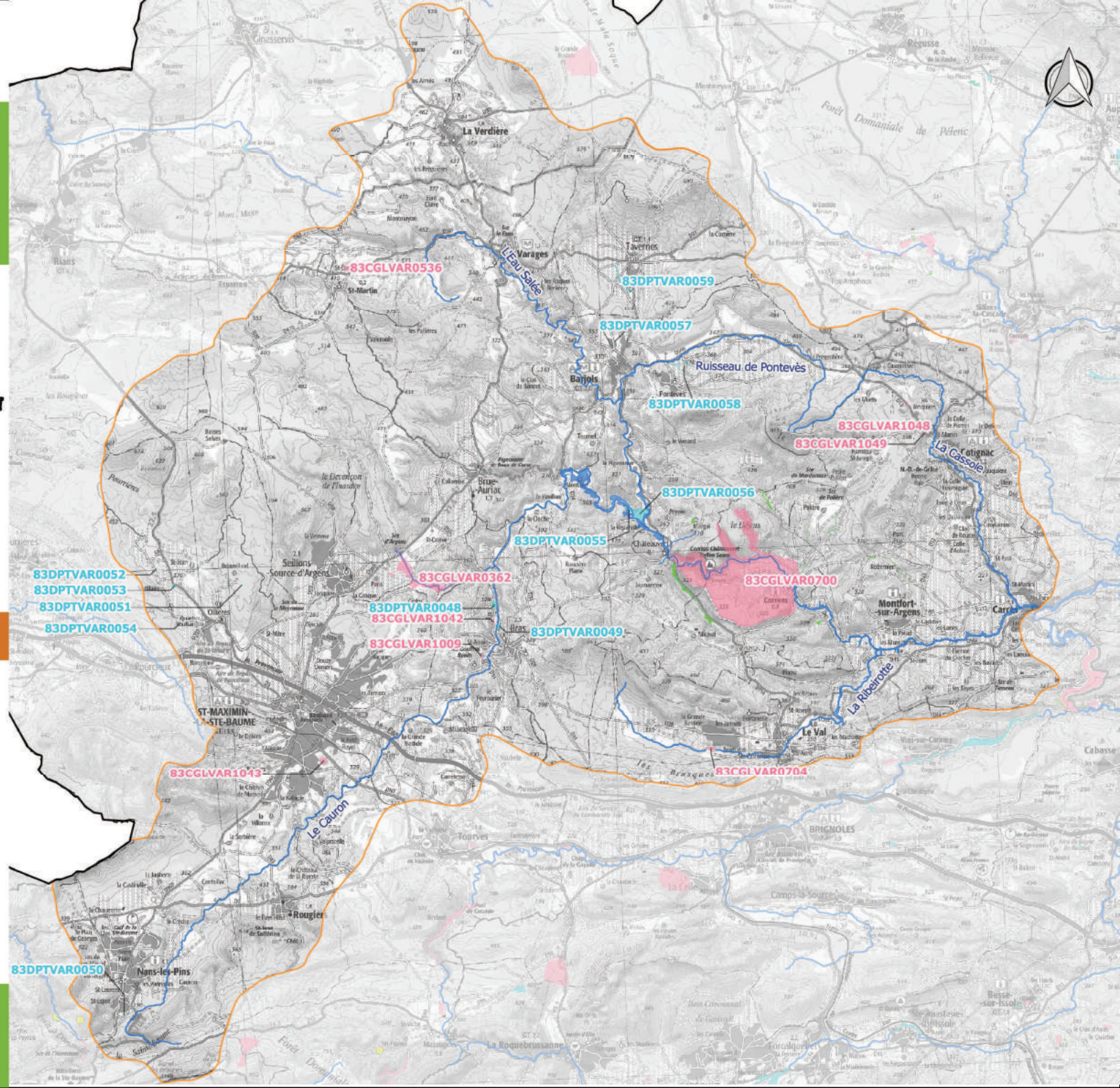
Autres sources

- Cours d'eau
- Habitats humides Natura 2000
- Mares ONF

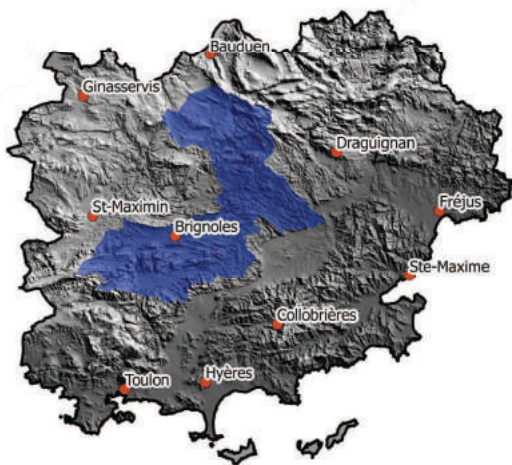


Sources : Scan100 ®, ©IGN / Département du Var 2004, Département du Var 2016, BD CARTHAGE ® ©IGN, DREAL PACA, ONF 2006

Conception : P.LAFFARGUE | CEN PACA 2016



L'Argens : rive droite, le Caramy et l'Issole (Y51)



Légende

Inventaires départementaux

- Inventaire de 2004
- Inventaire de 2016

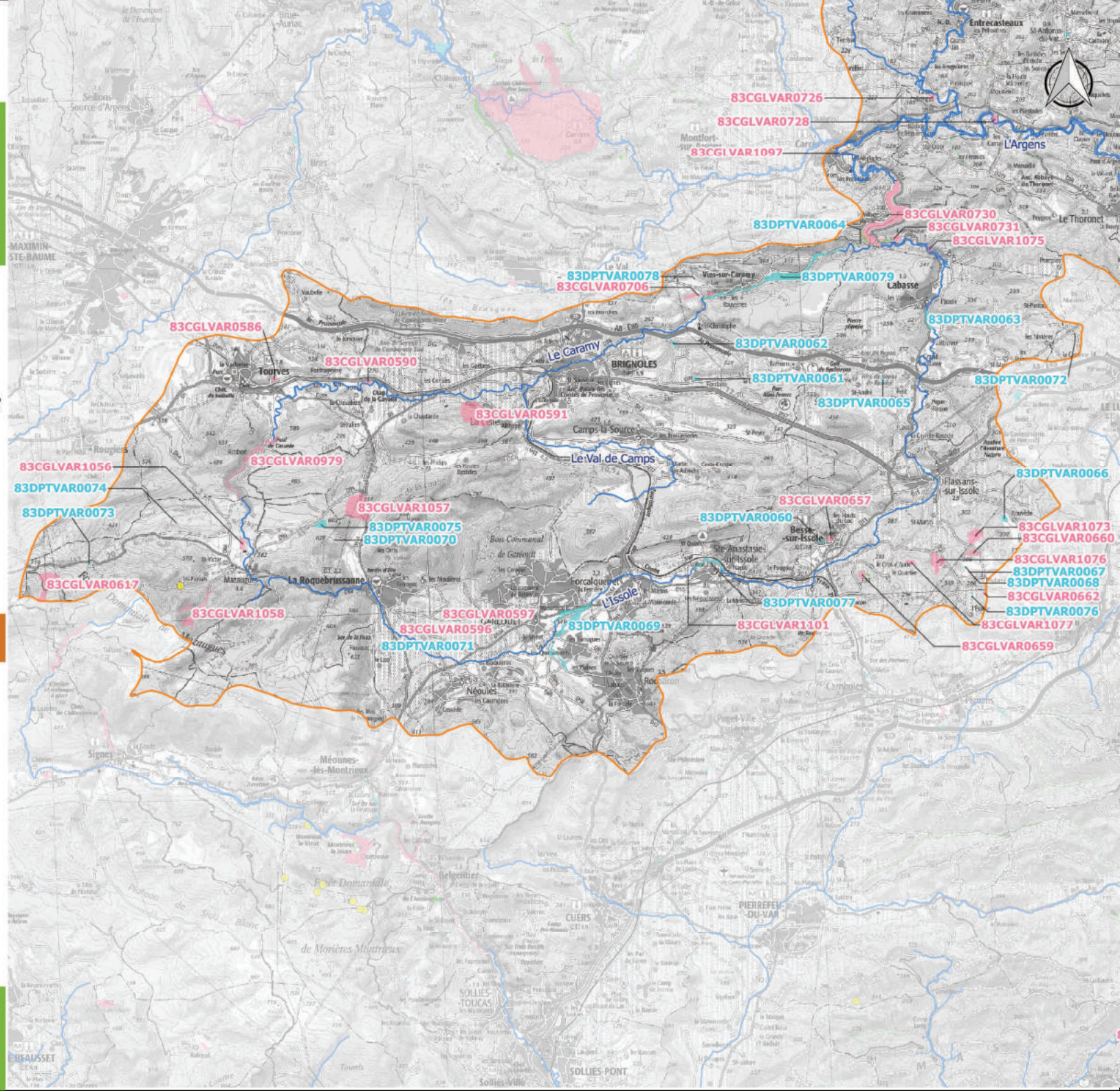
Autres sources

- Cours d'eau
- Habitats humides Natura 2000
- Mares ONF

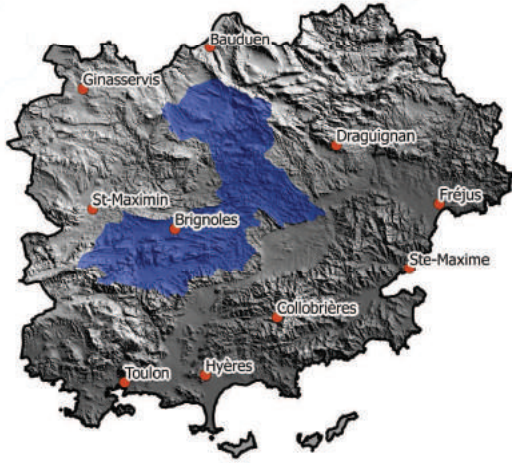


Sources : Scan100®, ©IGN / Département du Var 2004, Département du Var 2016, BD CARTHAGE® ©IGN, DREAL PACA, ONF 2006

Conception : P.LAFFARGUE | CEN PACA 2016



**L'Argens, du Caramy à la
Florièye : rive gauche, la
Bresque (Y51)**



Légende

Inventaires départementaux

- Inventaire de 2004
- Inventaire de 2016

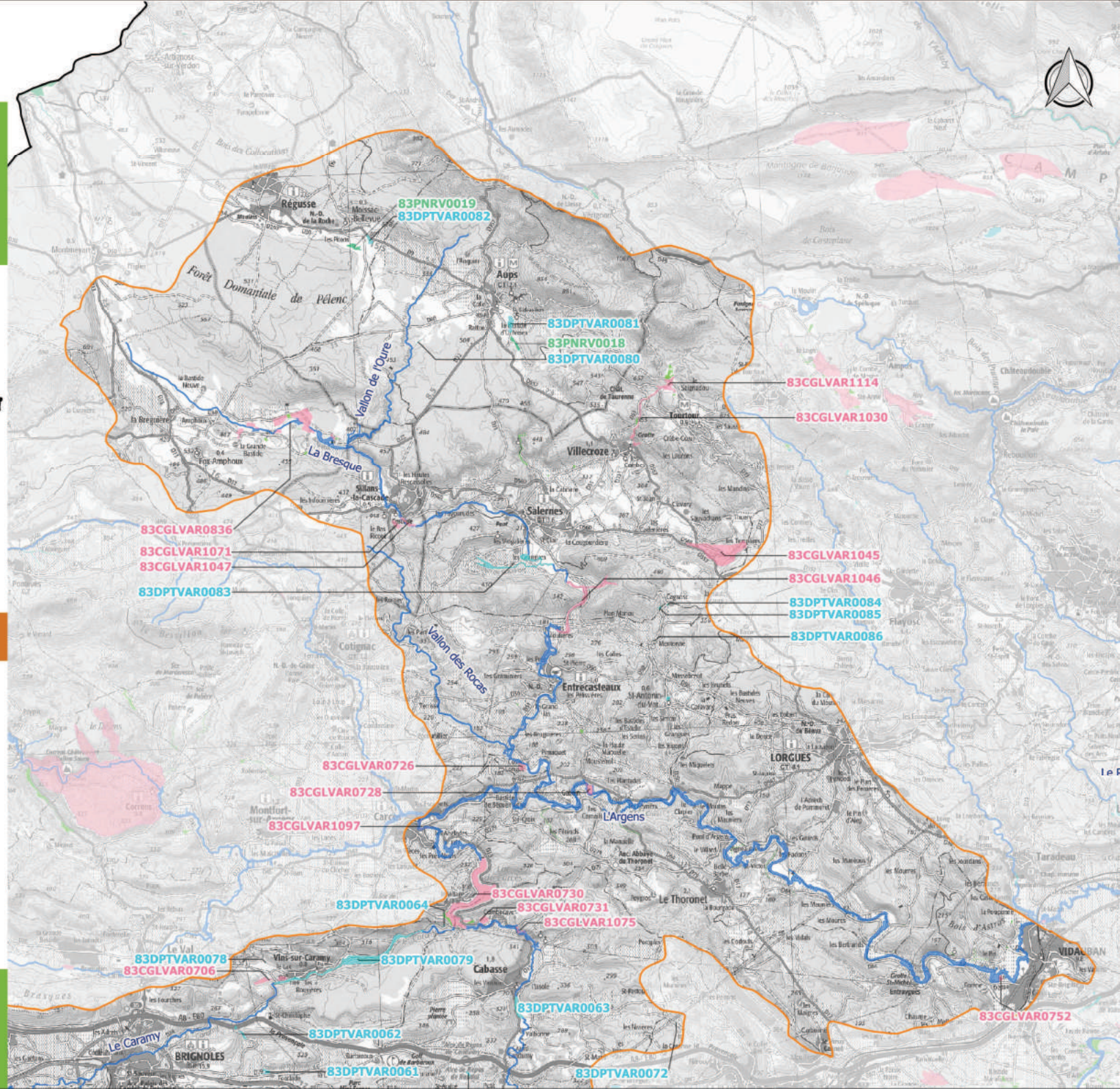
Autres sources

- Cours d'eau
- PNR du Verdon 2007
- Habitats humides Natura 2000
- Mares ONF

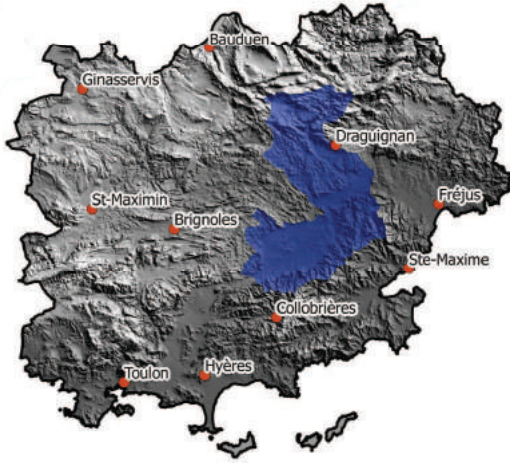


Sources : Scan100 ®, ©IGN / Département du Var 2004, Département du Var 2016, PNR du Verdon 2007, BD CARTHAGE ® ©IGN, DREAL PACA, ONF 2006

Conception : P.LAFFARGUE | CEN PACA 2016



L'Argens : rive gauche, la Florière et la Nartuby (Y52)



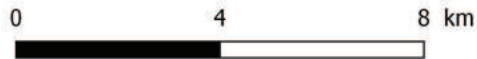
Légende

Inventaires départementaux

- Inventaire de 2004
- Inventaire de 2016

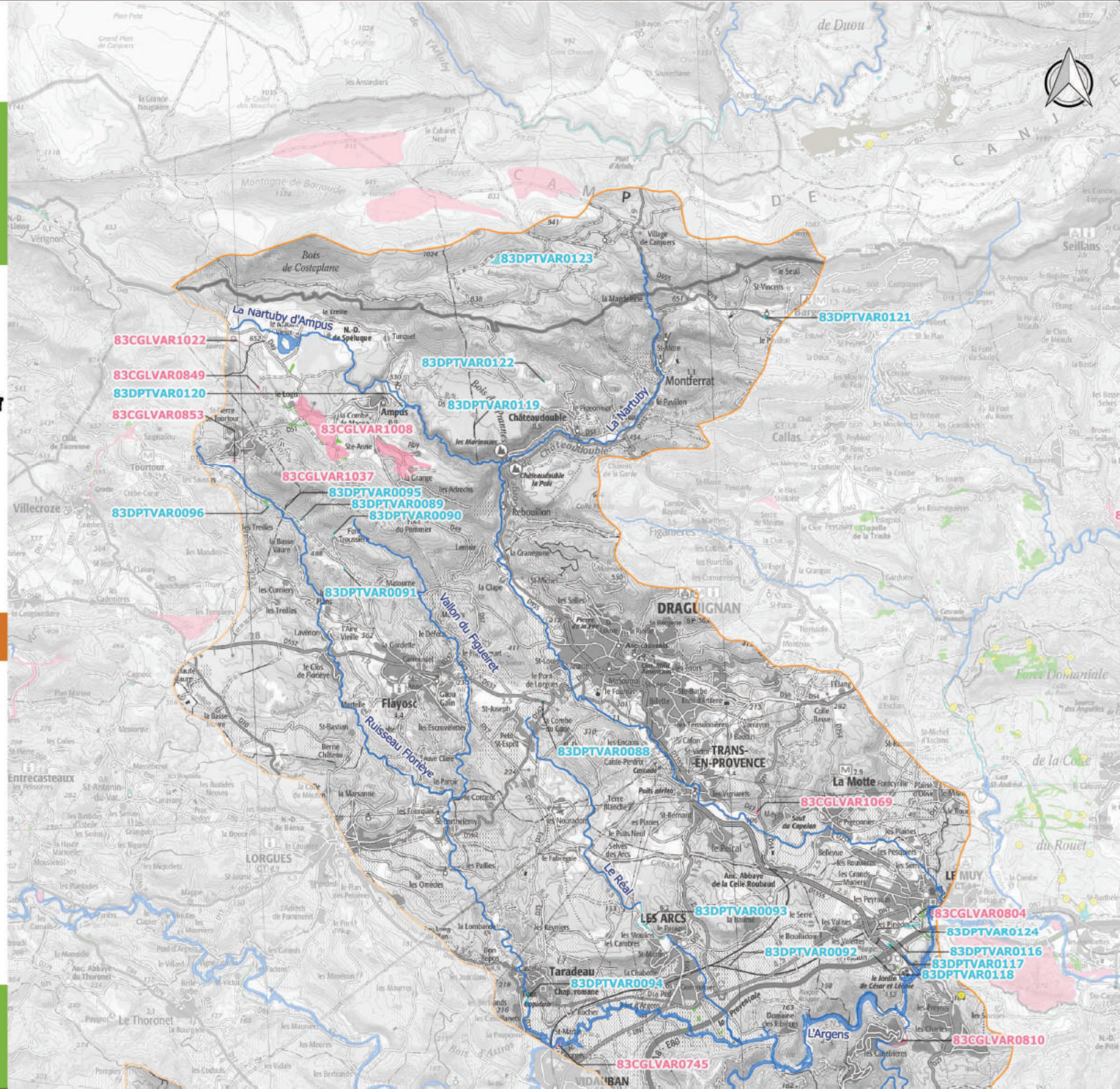
Autres sources

- Cours d'eau
- Habitats humides Natura 2000
- Mares ONF

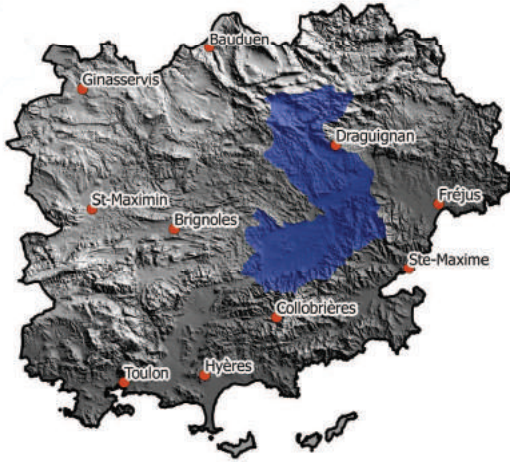


Sources : Scan100®, ©IGN / Département du Var 2004, Département du Var 2016, BD CARTHAGE® ©IGN, DREAL PACA, ONF 2006

Conception : P.LAFFARGUE | CEN PACA 2016



L'Argens de la Florièye à la Nartuby : rive droite, l'Aille (Y52)



Légende

Inventaires départementaux

- Inventaire de 2004
- Inventaire de 2016

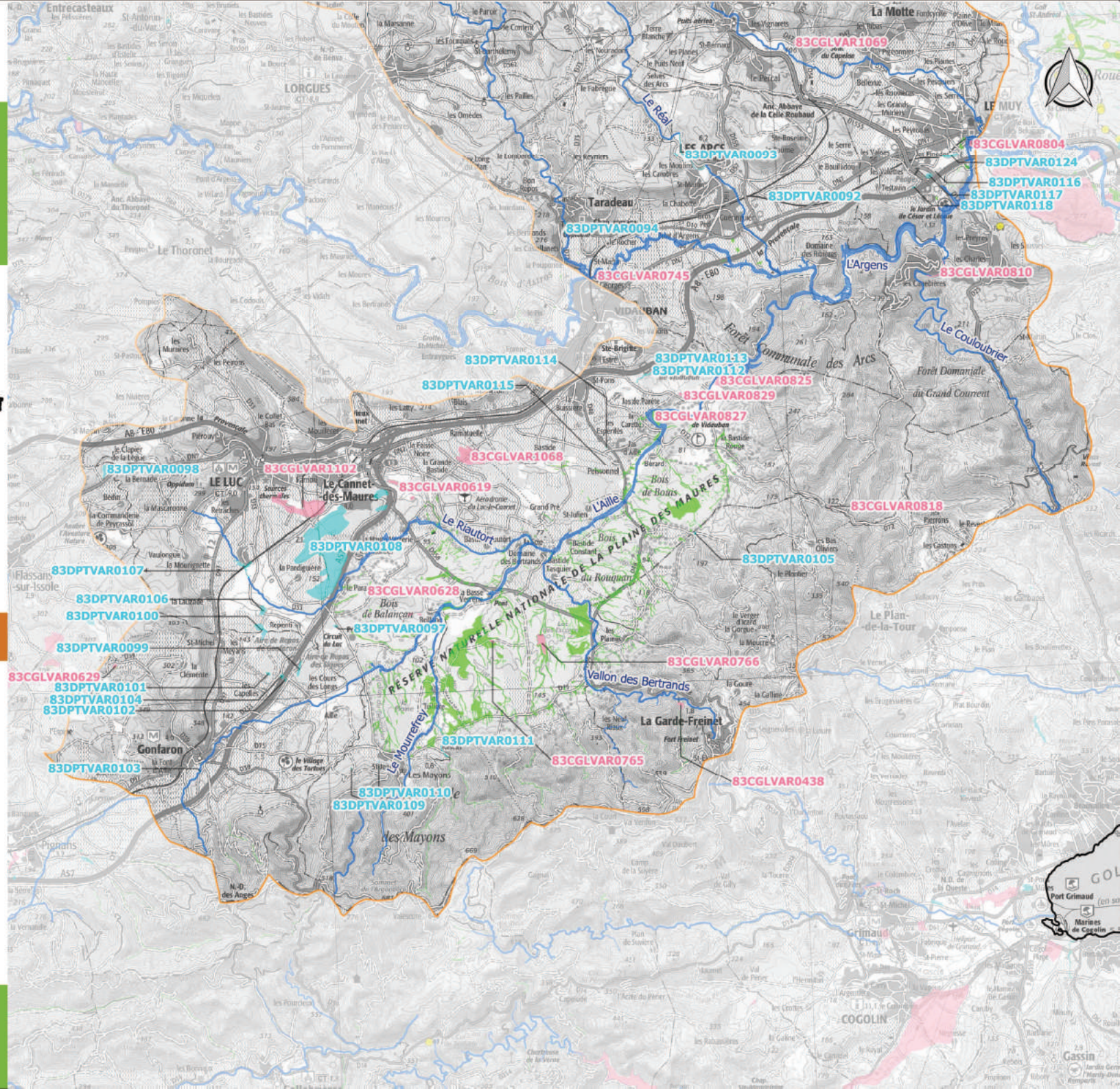
Autres sources

- Cours d'eau
- Habitats humides Natura 2000
- Mares ONF



Sources : Scan100®, ©IGN / Département du Var 2004, Département du Var 2016, BD CARTHAGE® ©IGN, DREAL PACA, ONF 2006

Conception : P.LAFFARGUE | CEN PACA 2016



L'Argens : de la Nartuby à la mer (Y53)



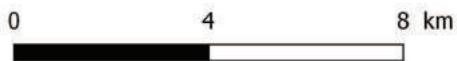
Légende

Inventaires départementaux

- Inventaire de 2004
- Inventaire de 2016

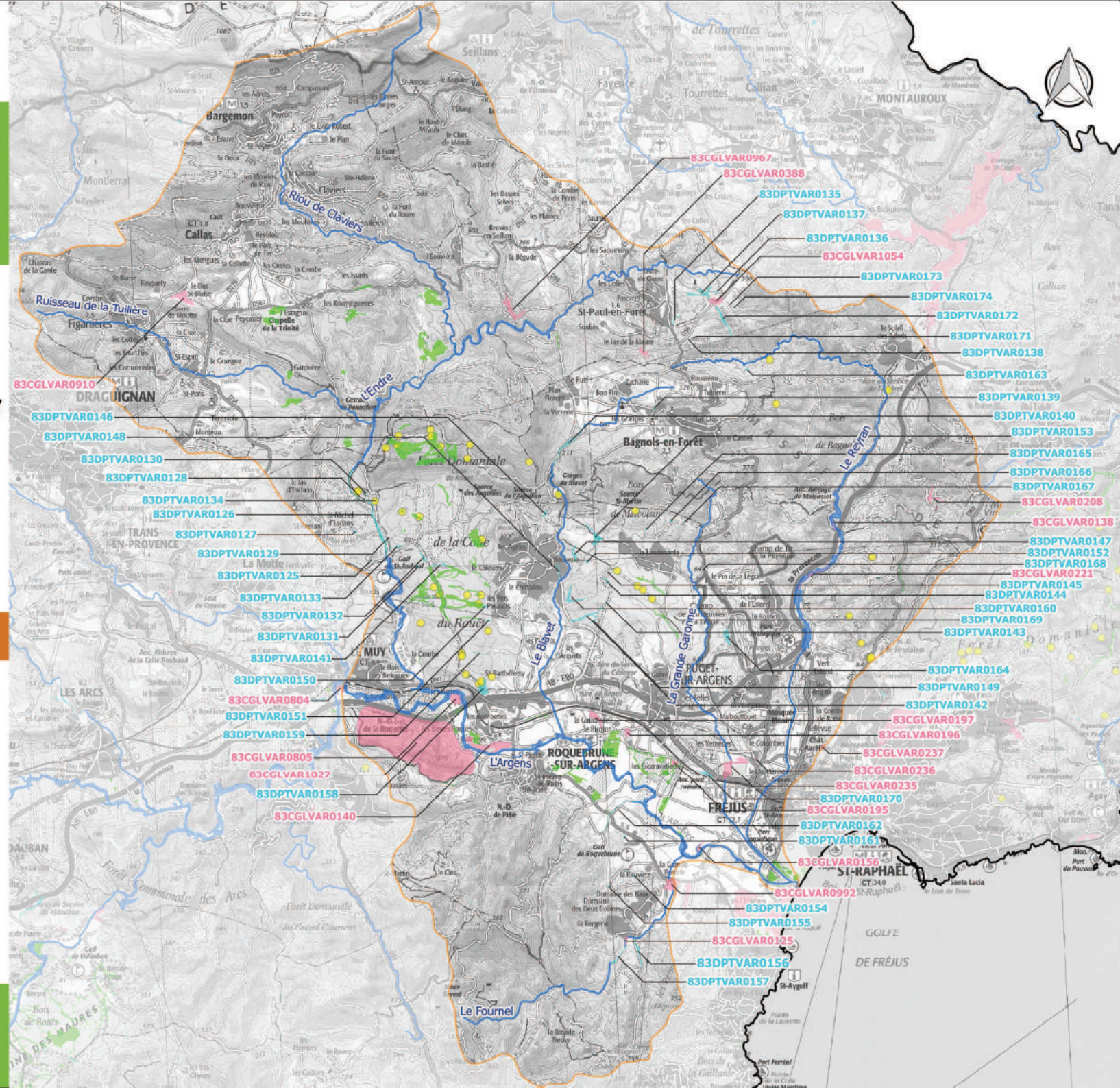
Autres sources

- Cours d'eau
- Habitats humides Natura 2000
- Mares ONF



Sources : Scan100®, ©IGN / Département du Var 2004, Département du Var 2016, BD CARTHAGE® ©IGN, DREAL PACA, ONF 2006

Conception : P.LAFFARGUE | CEN PACA 2016



Côtiers du Cap Bénat à l'Argens (Y54)



Légende

Inventaires départementaux

- Inventaire de 2004
- Inventaire de 2016

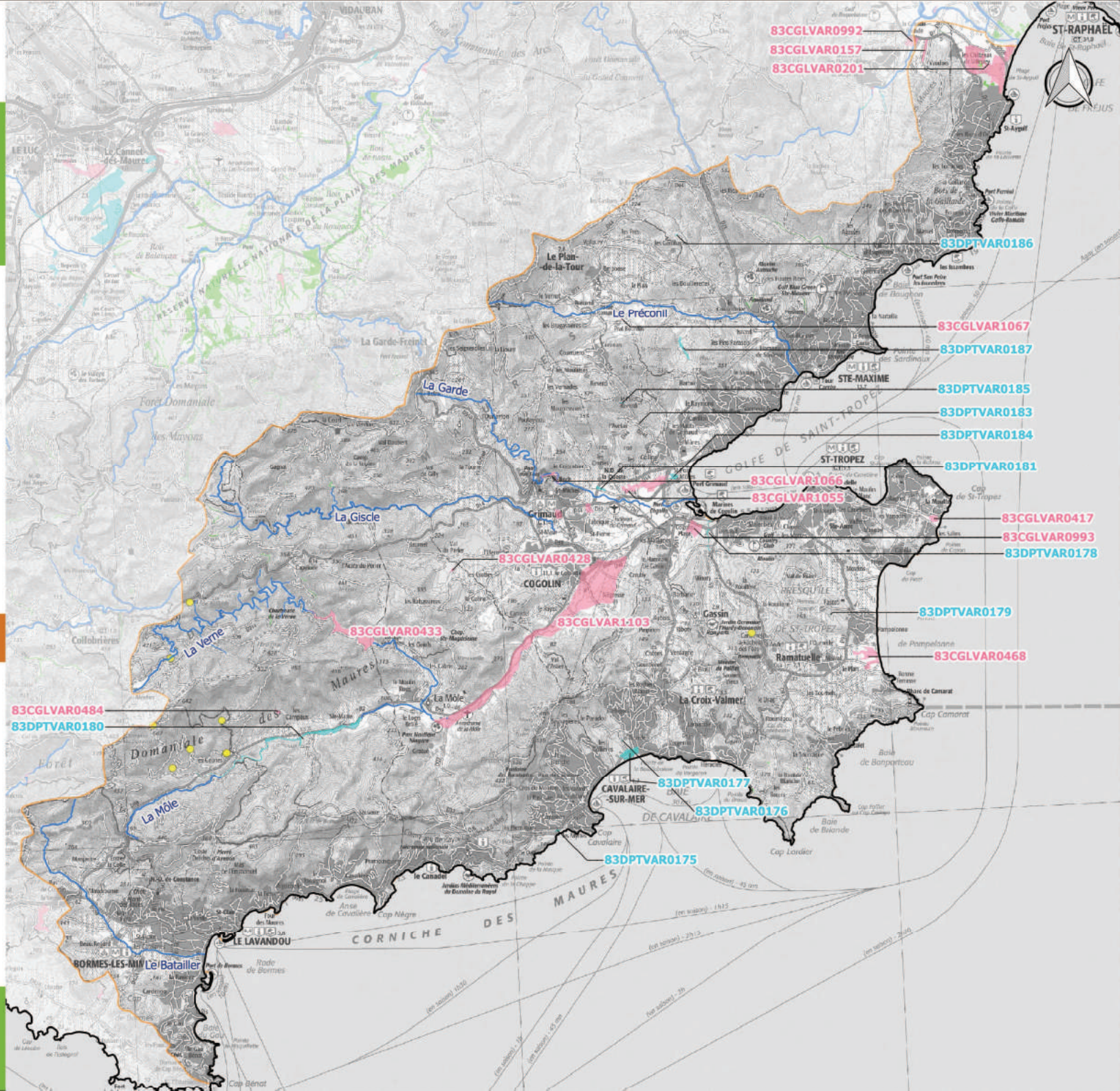
Autres sources

- Cours d'eau
- Habitats humides Natura 2000
- Mares ONF

0 4 8 km

Sources : Scan100®, ©IGN / Département du Var 2004, Département du Var 2016, BD CARTHAGE® ©IGN, DREAL PACA, ONF 2006

Conception : P.LAFFARGUE | CEN PACA 2016



Côtiers de l'Estérel (Y55)



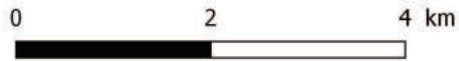
Légende

Inventaires départementaux

- Inventaire de 2004
- Inventaire de 2016

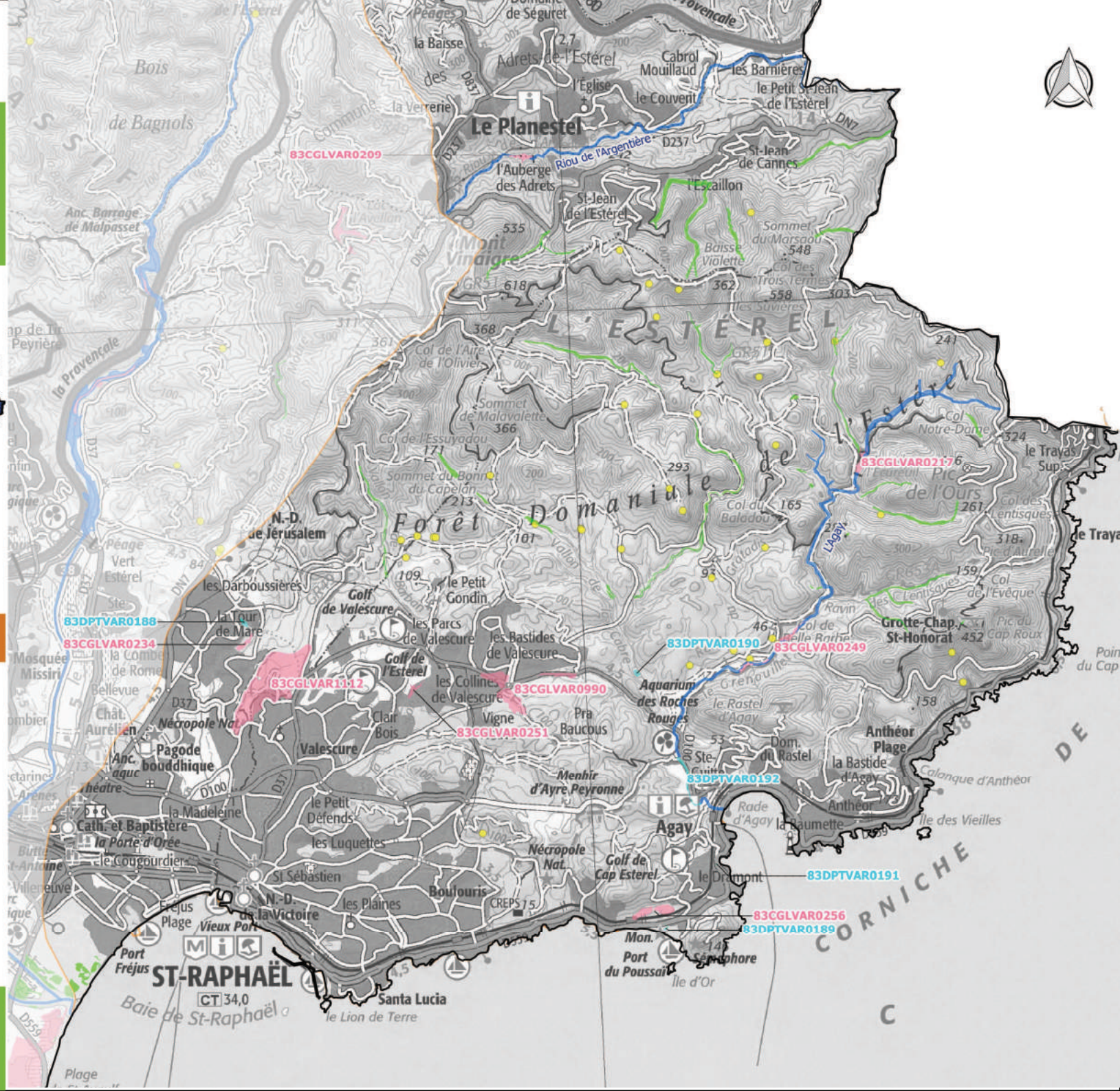
Autres sources

- Cours d'eau
- Habitats humides Natura 2000
- Mares ONF



Sources : Scan100®, ©IGN / Département du Var 2004, Département du Var 2016, BD CARTHAGE® ©IGN, DREAL PACA, ONF 2006

Conception : P.LAFFARGUE | CEN PACA 2016





La Siagne : rive droite (Y55)



Légende

Inventaires départementaux

- Inventaire de 2004
- Inventaire de 2016

Autres sources

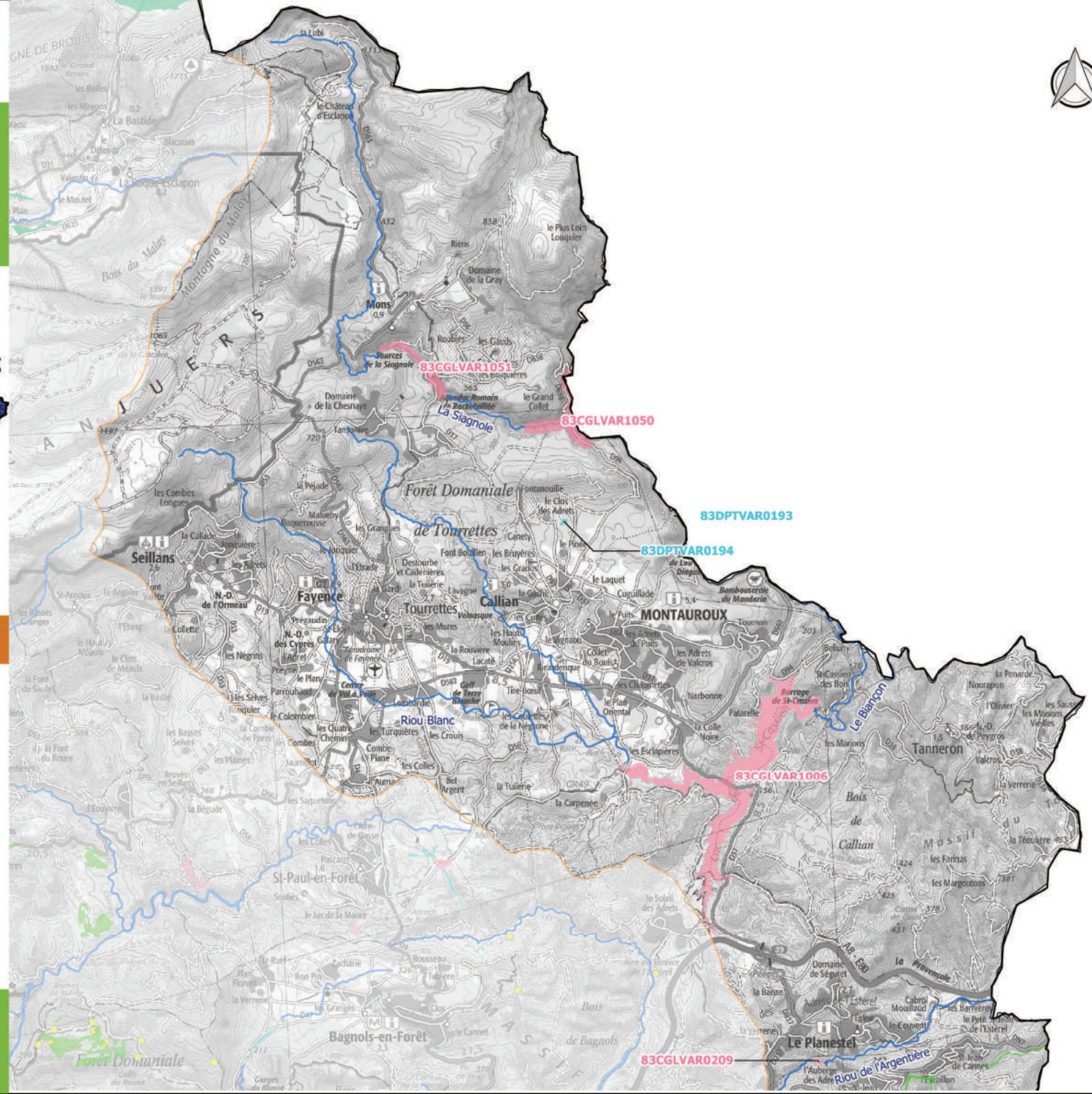
- Cours d'eau
- Habitats humides Natura 2000
- Mares ONF

0 2 4 km



Sources : Scan100®, ©IGN / Département du Var 2004, Département du Var 2016, BD CARTHAGE® ©IGN, DREAL PACA, ONF 2006

Conception : P.LAFFARGUE | CEN PACA 2016



Iles d'Hyères : Ile de Porquerolles (Z80)



Légende

Inventaires départementaux

 Inventaire de 2004

Autres sources

 Habitats humides Natura 2000

0 1 2 km

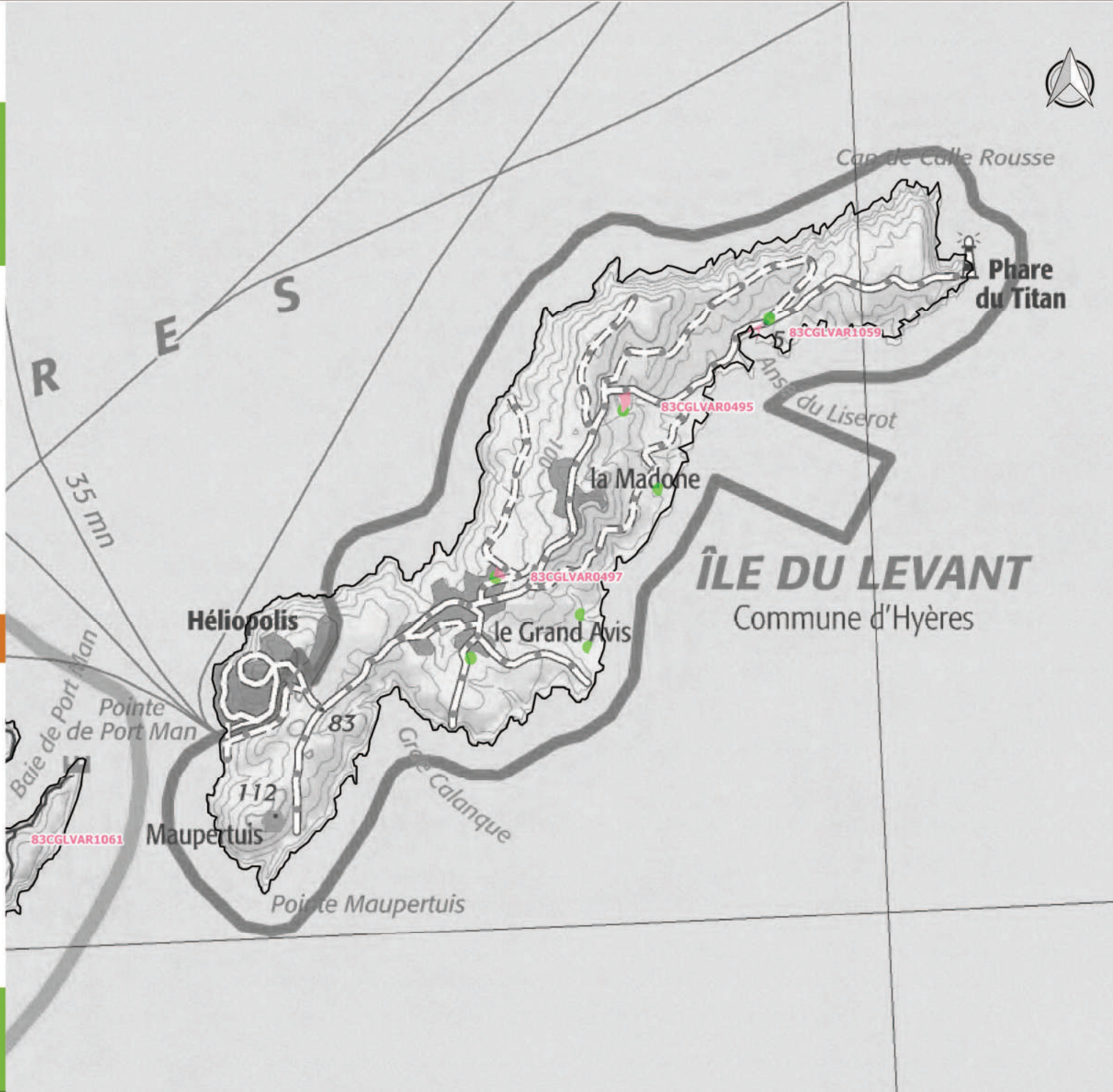
Sources : Scan100®, ©IGN / Département du Var
2004, DREAL PACA

Conception : P.LAFFARGUE | CEN PACA 2016





Iles d'Hyères : Ile du Levant (Z80)



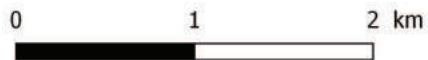
Légende

Inventaires départementaux

 Inventaire de 2004

Autres sources

 Habitats humides Natura 2000



Sources : Scan100 ®, ©IGN / Département du Var 2004, DREAL PACA

Conception : P.LAFFARGUE | CEN PACA 2016

Iles d'Hyères : Port-Cros (Z80)



Légende

Inventaires départementaux

 Inventaire de 2004

Autres sources

 Habitats humides Natura 2000

0 1 2 km

Sources : Scan100®, ©IGN / Département du Var
2004, DREAL PACA

Conception : P.LAFFARGUE | CEN PACA 2016

