

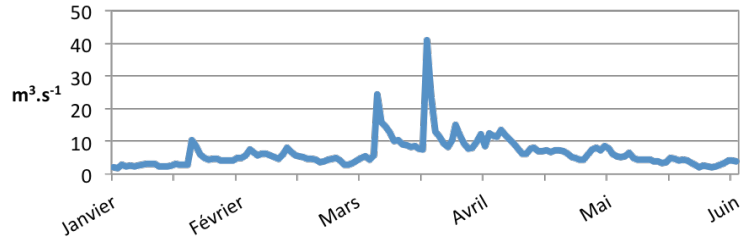
Dufresne Christiane, Fiandrino Annie, Malet Nathalie (2019). ODE/UL/LER/PAC/19-01.



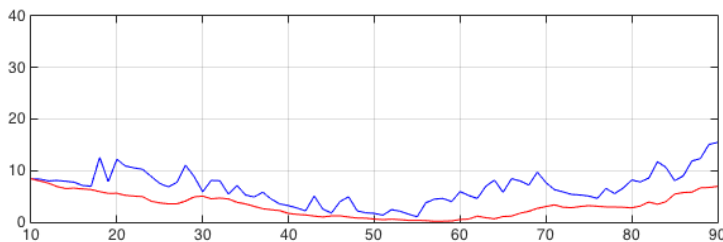
### Saison très pluvieuse

- **Printemps** (pluviométrie très élevée)
- Embouchure du Golo **fermée**
- Apports d'eau douce au Fossone = **20% Golo**

Débits du Golo dans le Fossone :

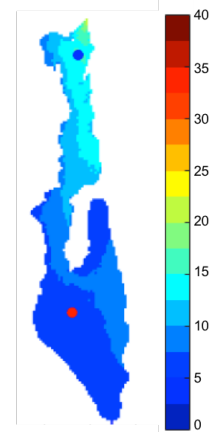


### Évolution temporelle de la salinité

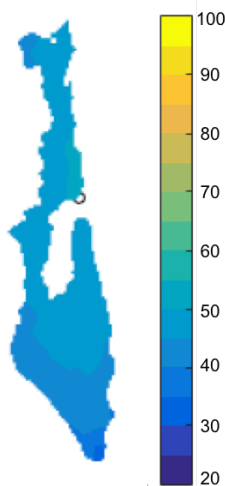


- Gradient de salinité croissant Sud-Nord
- 8 points de salinité d'écart
- Après 90 jours : salinité nord = 15  
salinité sud = 7

### Salinité à 90 jours



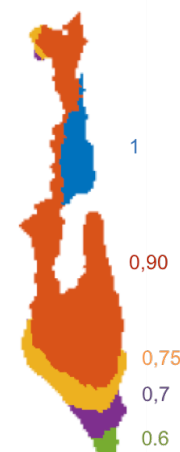
### Temps de résidence et de renouvellement



- ← Max : 50 jours
- ← Moyen : 45 jours
- ← Renouvellement : 38 jours

### Zones de mélange

Proportion du volume d'eau total de l'étang nécessaire pour franchir les frontières de mélange



### Conséquences possibles :

- Très forte diminution de la salinité
- Mélange favorisé et renouvellement rapide de la masse d'eau
- Ouverture « naturelle » du Golo possible

### Actions suggérées :

- Surveillance accrue de la salinité
- Ouverture de l'embouchure du Golo
- Entretien très fréquent des graus (maintenir leur ouverture)