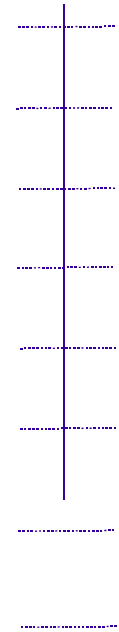
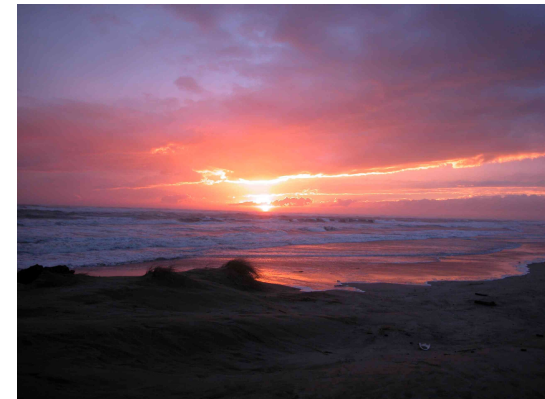


Élaboration d'un Atlas numérique des zones inondables par submersion marine du littoral sableux du Languedoc Roussillon

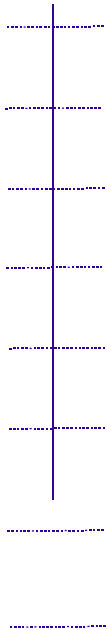


- Objectif de la Direction Régionale de l'Équipement :
Cartographier le littoral sableux en LR

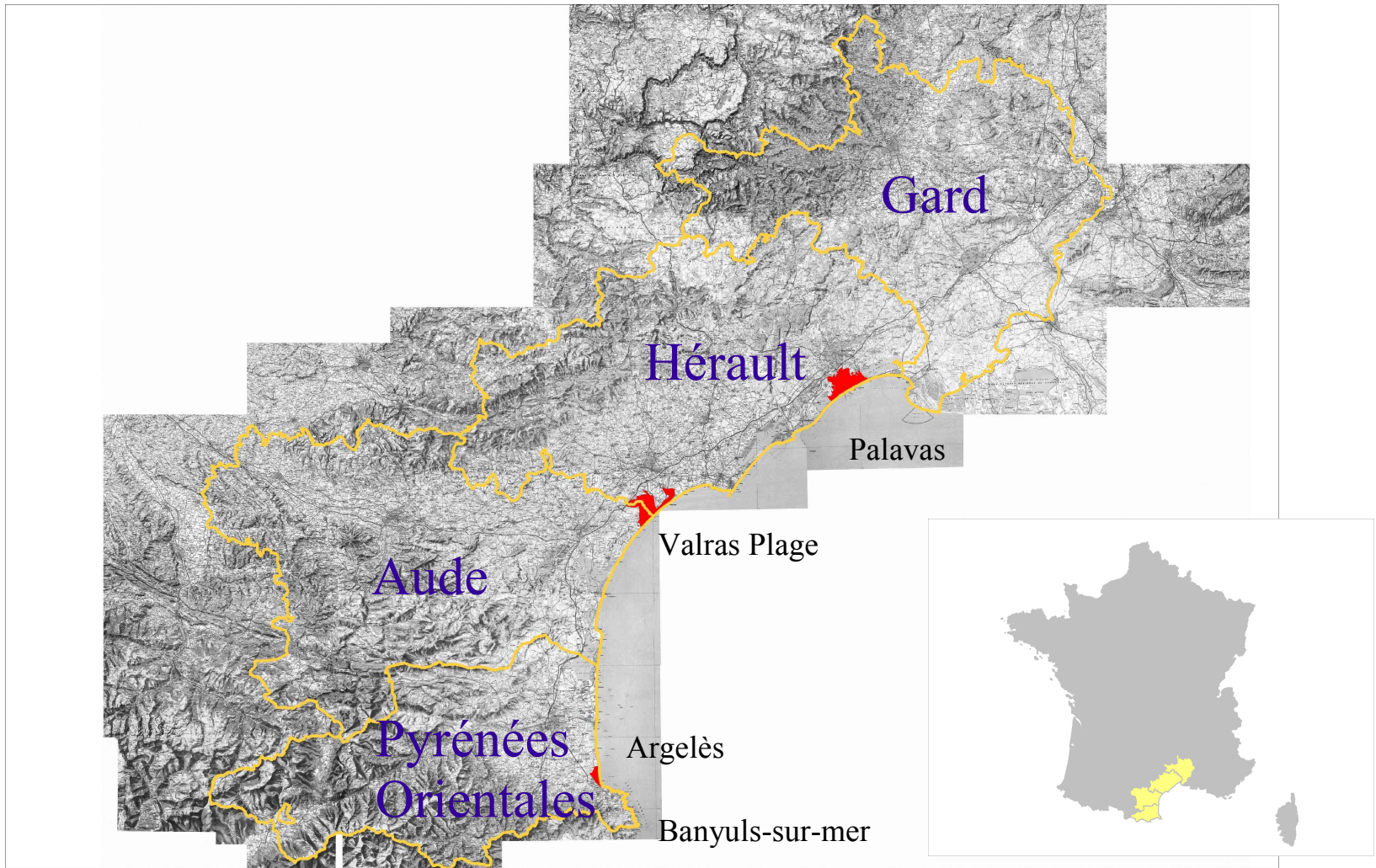
- Zone d'étude :
 - ◆ Courbe de niveau 5 mNGF
 - ◆ Limite de la région LR – Département
 - ◆ Front de mer

- Échelle de validité 1/25 000

- Choix de 4 secteurs pour la méthodologie
 - ◆ Palavas-les-Flots
 - ◆ Valras Plage
 - ◆ Argelès
 - ◆ Banyuls



Secteurs-test



- Le référentiel utilisé pour la cartographie
 - ◆ RGE : Référentiel à Grande Echelle de l'IGN

Orthophoplan



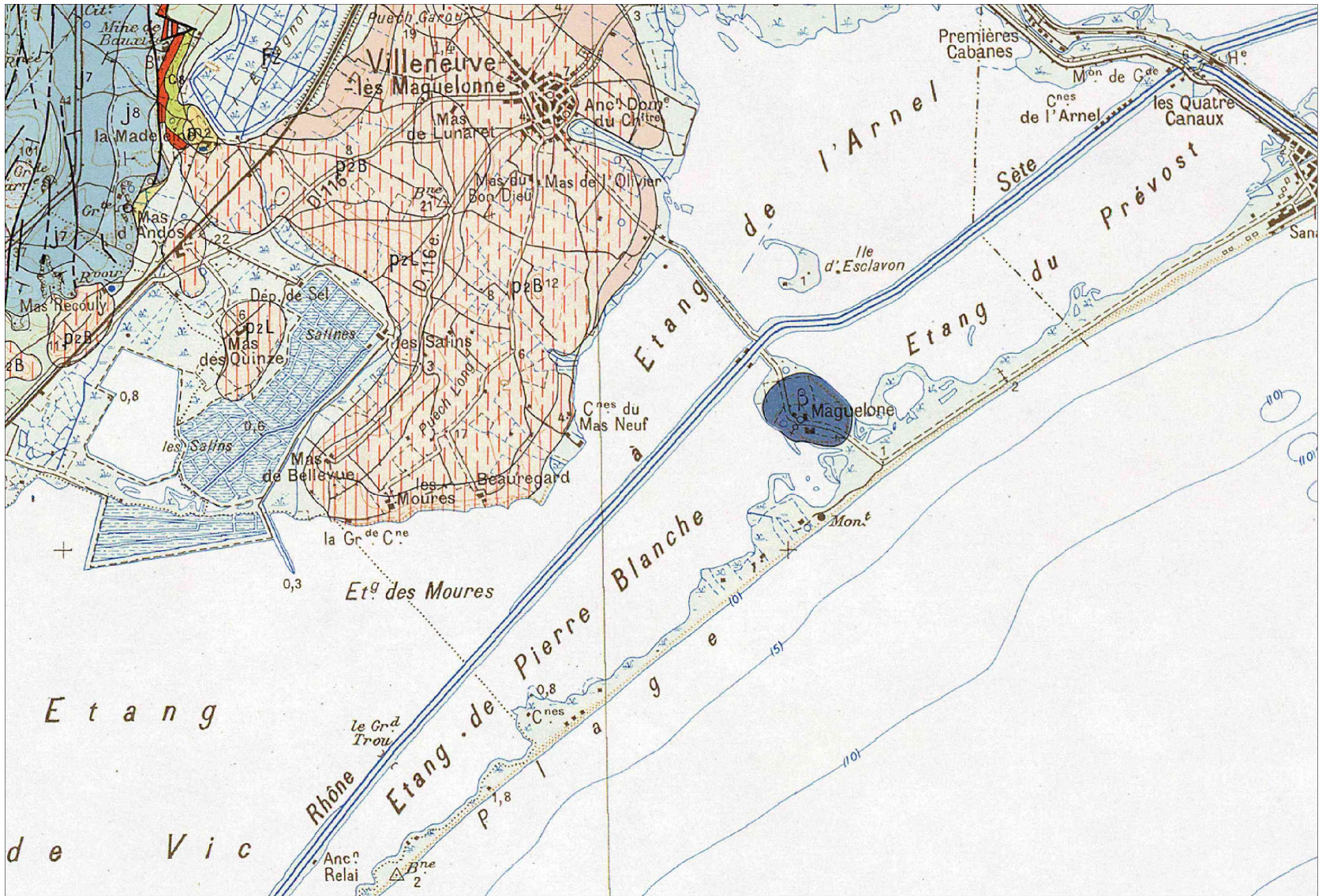
BD Topo pays

- [-] Folder Hérault
 - [+] Folder A_VOIES_COMM_ROUTE
 - [+] Folder B_VOIES_FERREES_ET_AUTRES
 - [+] Folder C_TRANSPORT_ENERGIE_FLUIDES
 - Folder D_HYDROGRAPHIE
 - [+] Folder E_BATI
 - [+] Folder G_OROGRAPHIE
 - [+] Folder H_ADMINISTRATIF
 - [+] Folder Z_OBJETS_DIVERS
- Folder MNT hérault

- Les bases de données utilisées :

- ◆ BD Ortho
- ◆ BD Topo puis BD Topo pays pour le RGE
- ◆ BD Ipli
- ◆ Atlas des zones inondables
- ◆ Geozoom (issue de Corine Land Cover)
- ◆ Carte géologique du BRGM
- ◆ Carte géomorphologique
- ◆ Photographies aériennes
- ◆ Archives départementales

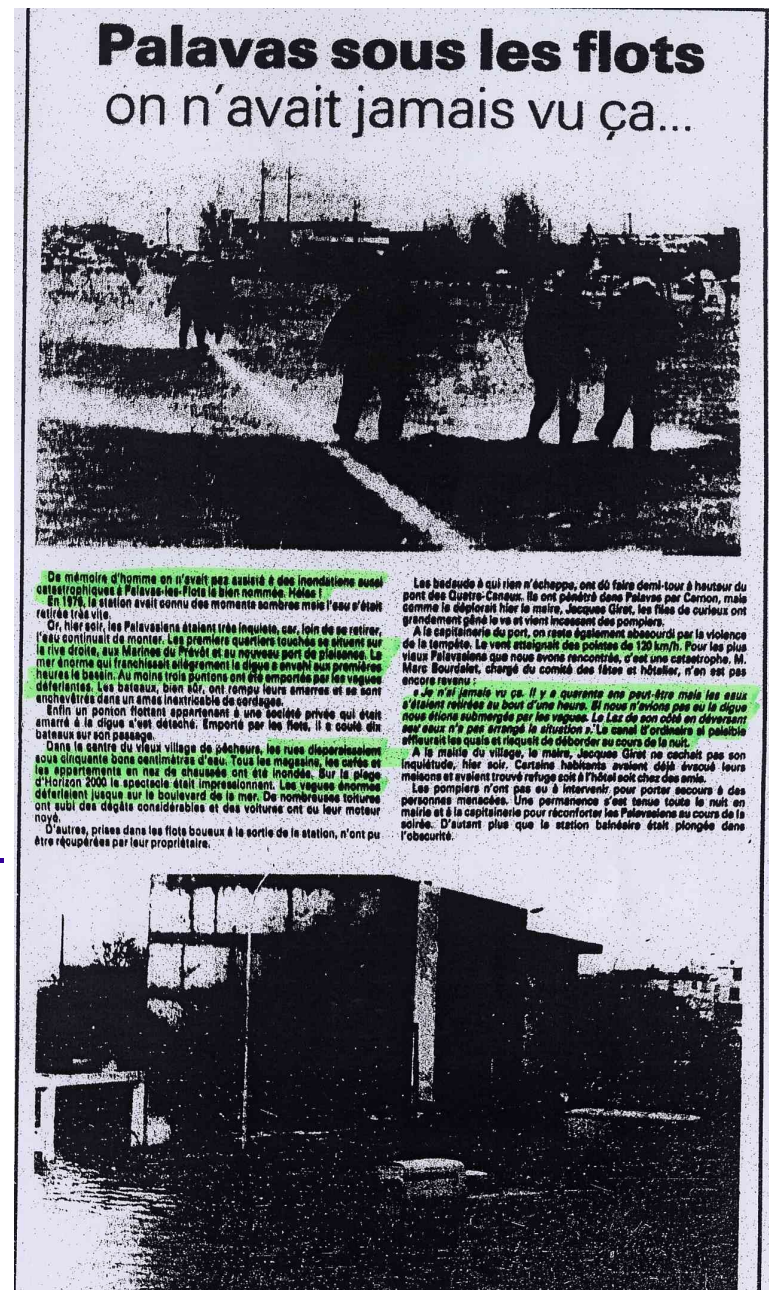
- L'interprétation géomorphologique et l'expertise de terrain





Les données historiques issues :

- des archives départementales
- des arrêtés de catastrophes naturelles
- des stations de mesures
- des photographies obliques post-tempêtes





Tempête 1987-12-05



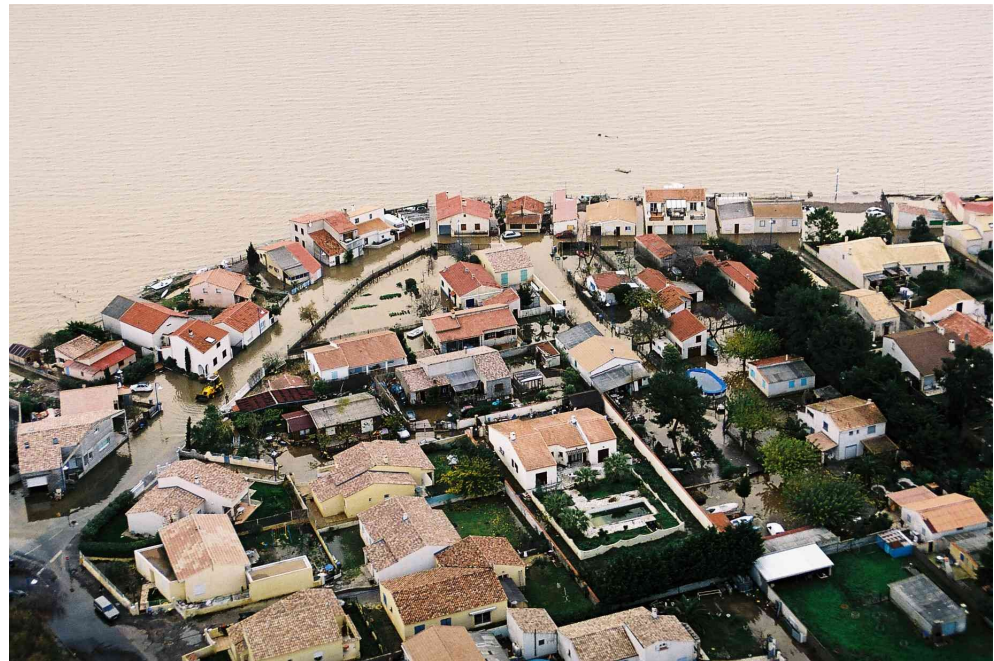
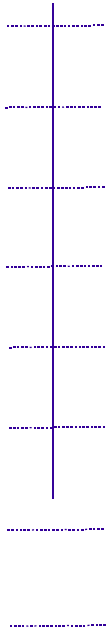
Tempête 1997-12-17

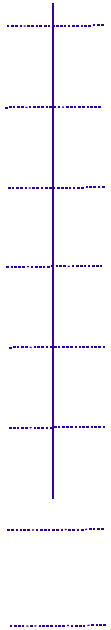
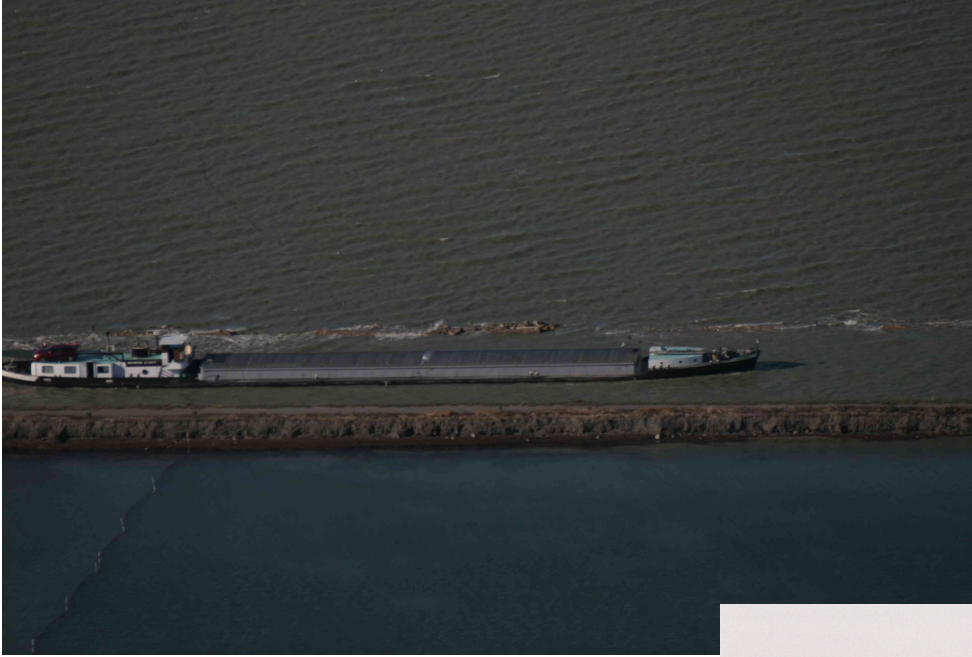


Tempête 2002-04-11

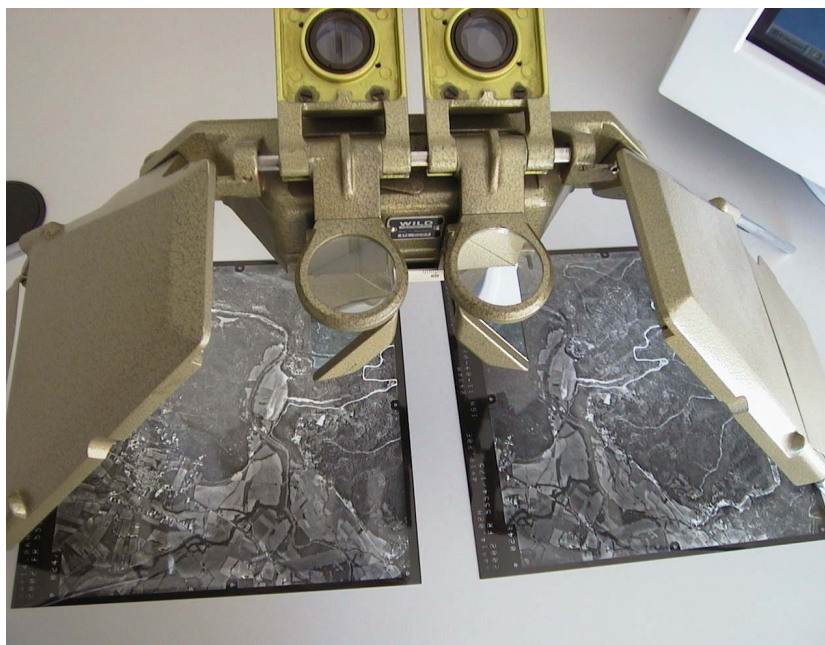
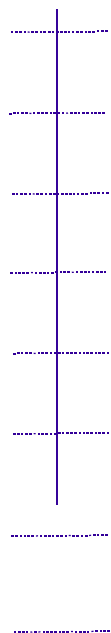


Tempête 2003-02-28



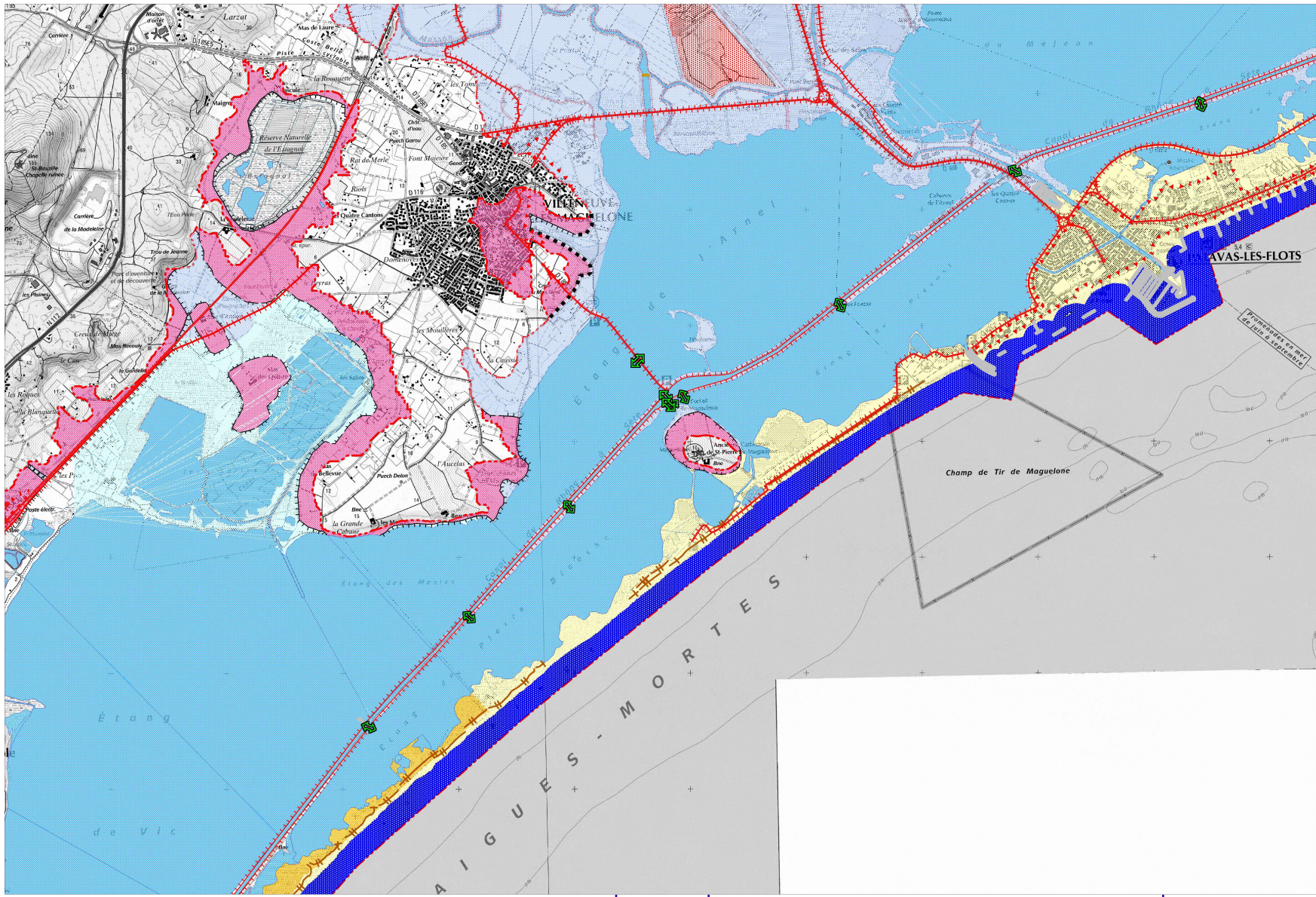


- L'interprétation géomorphologique et l'expertise de terrain
 - ◆ Utilisation des photographies aériennes en recouvrement stéréoscopique
 - ◆ Visite de terrain
 - ◆ Problématique de mouvement des dunes



Production du SIG

- S_ETUD Zone d'étude
- S_MARS Zone marine
- S_HYDR Réseau hydrographique surfacique
- L_HYDR Réseau hydrographique linéaire
- S_PLAI Plaine littorale et alluviale
- S_CORD Cordon littoral
- L_CORD Crête de dune
- S_ENCS Encaissant
- L_ENCS Limite encaissant
- S_OANT Aménagements et ouvrages hydrauliques surfaciques
- L_OANT Infrastructures et ouvrages hydrauliques linéaires
- L_AMHY Aménagement hydrographique linéaire
- P_OBS Élément d'occupation du sol



Cartographie par département

- Réalisation à partir de la mise à disposition de la BD Topo Pays
- Pas d'intégration des données historiques non géoréférencées
- Hérault rendu en juin 2008
- Gard rendu en juin 2008
- Pyrénées-Orientales rendu en octobre 2008
- Aude rendu en décembre 2008 (si BD Topo Pays)

Christophe Esposito

CETE Méditerranée

**DREC Département Risques Eau
Construction**

Service Hydraulique

Tel : +33 (0)4 42 24 79 57

Mail : christophe.esposito@developpement-durable.gouv.fr