

État des lieux de l'avancement des opérations milieux humides (connaissance et gestion) sur le littoral du L-R

Tableau de bord de suivi du plan d'actions ZH du SRCE et de la déclinaison de la convention régionale ZH sur les lagunes

Réunion régionale de restitution 28 novembre 2013

Maître d'ouvrage :



Maître d'œuvre :



Partenaire :



- ☐ 9h30 – 9h45 : Introduction de la journée – *Direction DREAL*
- ☐ 9h45 – 10h00 : Présentation de l'avancement SRCE et zoom sur le volet trame bleue - *DREAL/CR L-R*
- ☐ 10h00 – 10h15 : Présentation de la convention régionale 2012-2013 pour la préservation et la mise en valeur des ZH – *AE RM&C*
- ☐ 10h15 – 10h30 Échanges

- ☐ 10h30 – 12h00 : Restitution de l'état des lieux de l'avancement des opérations milieux humides (connaissance et gestion) sur le littoral du L-R – *Pôle lagunes*
- ☐ 12h00 – 12h30 : Échanges

- ☐ 14h00 – 16h00 :
 - Mise en œuvre de la stratégie de gestion des ZH sur le territoire de Salses-Leucate – *Syndicat Rivage* ;
 - Identification de l'enjeu des ZH dans un Schéma de Cohérence Territoriale – *SCOT Plaine du Roussillon* ;
 - Présentation d'une stratégie d'intervention foncière sur les étangs Palavasiens – *Syndicat mixte des Étangs Littoraux/CG 34* ;
 - Identification de la TVB dans le SCOT de Thau – *Syndicat Mixte du Bassin de Thau*.

- ☐ 16h00 : clôture de la journée.

☐ 10h30 – 12h00 : Restitution de l'état des lieux de l'avancement des opérations milieux humides (connaissance et gestion) sur le littoral du L-R – *Pôle lagunes*

▪ Objectifs, méthodes et livrables

▪ Actions pilotes et novatrices

▪ Pistes de travail et d'actions


▪ Conclusion

☐ 12h00 – 12h30 : Echanges

Objectifs et méthodes :

Objectifs	Méthodes
1 : Etat des lieux des opérations sur les ZH littorales et le pourtour des lagunes	Questionnaires envoyés aux gestionnaires - entretiens en vis-à-vis : 14 structures gestionnaires et/ou syndicats de bassin versant, Conservatoire du Littoral et 3 SCOT
2 : Identification des actions exemplaires	Cartographie des acteurs : structures interviewées, périmètre d'intervention et dispositifs Mise à jour des coordonnées des structures
3 : Restitution du travail pour un public technique	Réunion régionale de restitution

❑ Objectifs et méthodes :

Objectifs	Méthodes
1 : État des lieux des opérations sur les ZH littorales et le pourtour des lagunes	Questionnaires validés par les gestionnaires - entretiens en vis-à-vis : 14 structures gestionnaires et/ou syndicats de bassin versant, Conservatoire du Littoral et 3 SCOT  ALIMENTATION D'UN TABLEAU DE BORD

❑ Enquêtes :

- Entretiens de mi-juin à fin juillet 2013 ; 17 organismes enquêtés dont

14 gestionnaires et/ou syndicats de bassins versants

3 SCOT (Thau, Narbonnaise, Roussillon-Canet)

▪ **La structure des questionnaires :**

État des lieux des opérations de :

Connaissance

Protection, reconnaissance et planification considérant les ZH

Gestion spécifique des ZH

Promotion spécifique des ZH

État des lieux des documents / préconisations de gestion sur les zones humides

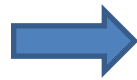
Lien avec les aménageurs du territoire ? Votre implication dans les SCOT, PLU... ?

Indicateurs pertinents de suivi de la gestion sur le territoire ?

Autres informations et remarques



Entretiens en cours de validation



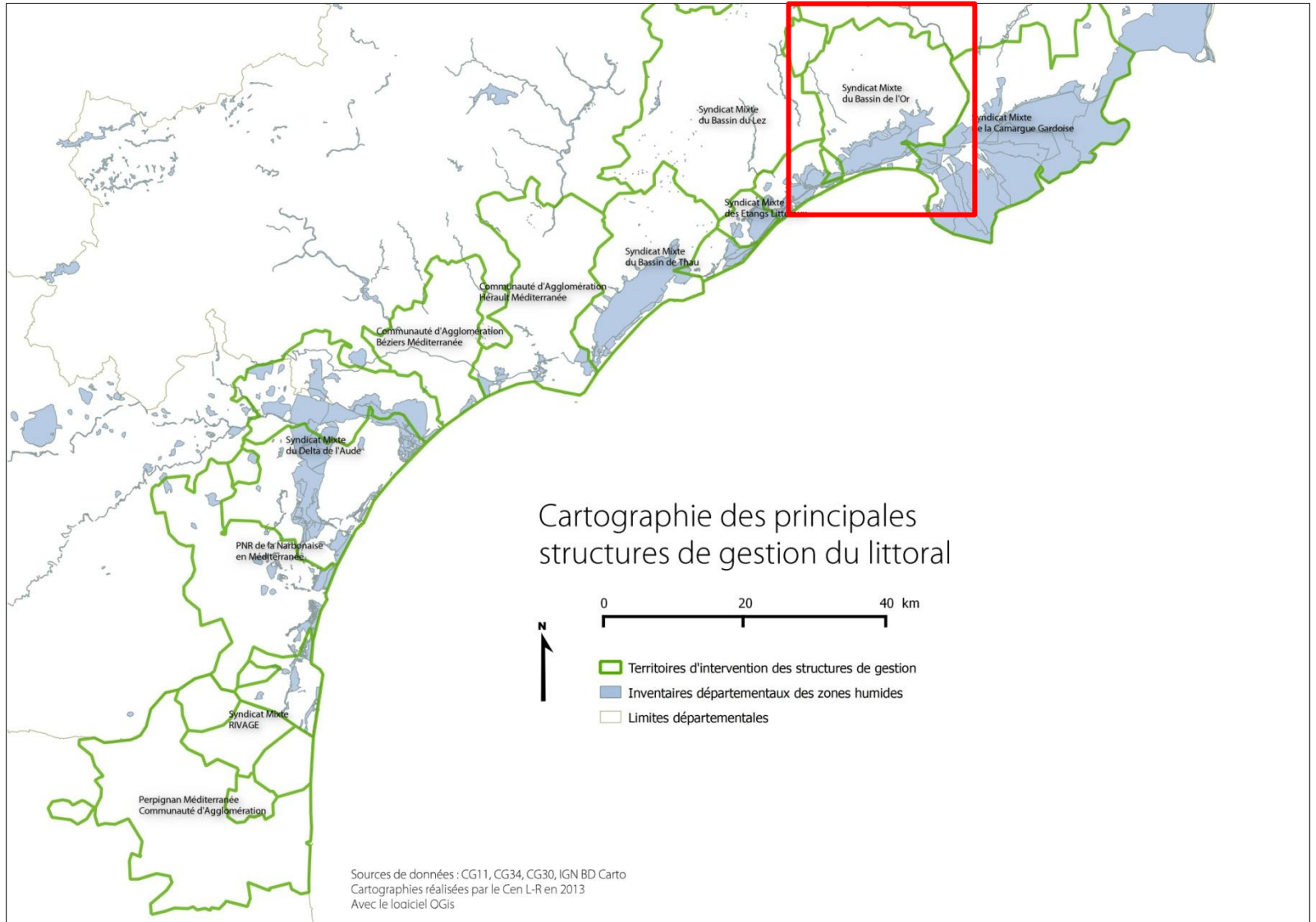
ALIMENTATION D'UN TABLEAU DE BORD

Objectifs		Indicateur de prise en compte des ZH	Modalités	Pour aller plus loin	Commentaires
Valorisation	Promouvoir la connaissance pluridisciplinaire des zones humides et la sensibilisation des acteurs aux enjeux de leur protection	Opérations de communication			
		Public visé			
Connaissance	Connaissance des zones humides : Localisation et Fonctions	Inventaire Zones humides			
		Etude de fonctionnalité			
		Etudes sur la biodiversité et autres (socio éco)			
Protection	Favoriser l'intégration des zones humides dans des zonages ou des documents de planification	Gouvernance			
		Zonage			
Gestion	Favoriser les opérations de protection et de mise en valeur des zones humides tant au niveau de l'action foncière que de la gestion	Acquisition			
		Gestion			
		Compensation			

❑ **Objectifs et méthodes :**

Objectifs	Méthodes
1 : État des lieux des opérations sur les ZH littorales et le pourtour des lagunes	Questionnaires validés par les gestionnaires - entretiens en vis-à-vis : 14 structures gestionnaires et/ou syndicats de bassin versant, Conservatoire du Littoral et 3 SCOT
2 : Identification des actions exemplaires	Cartographie des acteurs : structures interviewées, périmètre d'intervention et dispositifs Mise à jour des coordonnées des structures

Objectifs et méthodes :

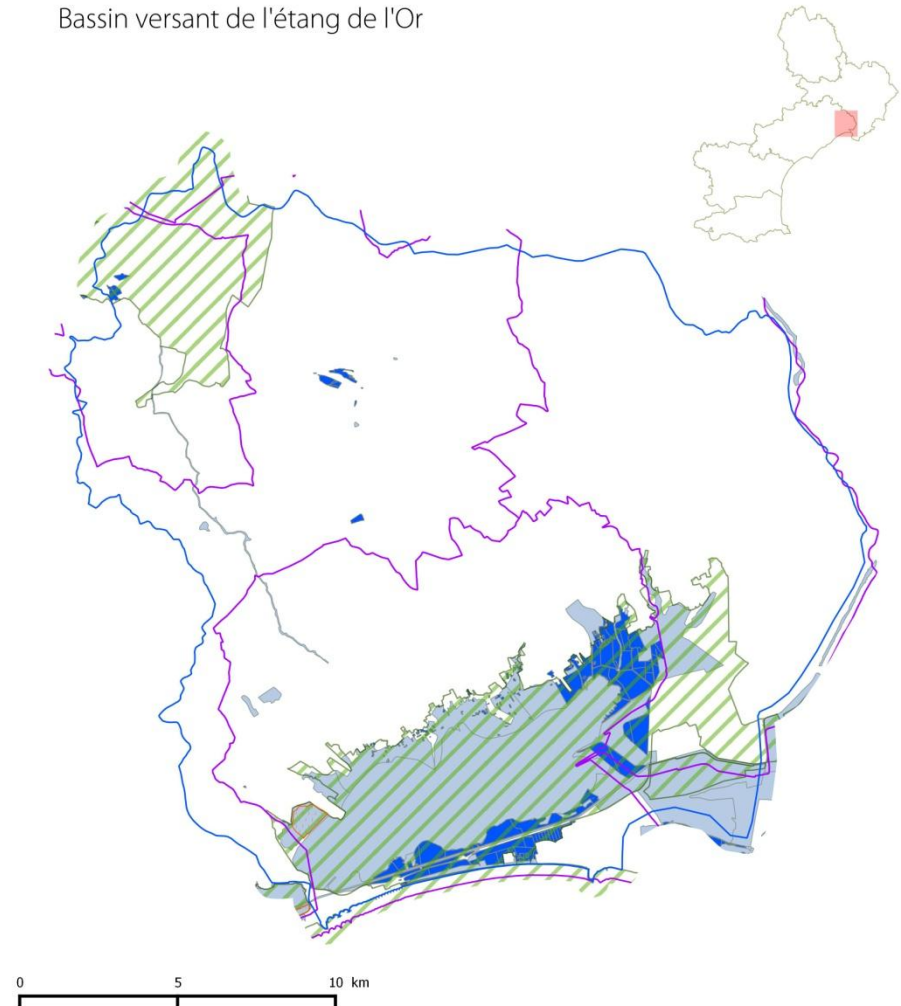


□ Etat des lieux des actions par bassin versant :

▪ L'exemple du Symbo

Zones humides et dispositifs d'intervention

Bassin versant de l'étang de l'Or



0 5 10 km

Légende

- | | |
|----------------|--|
| Bassin versant | Espaces protégés (RNN, RNR, APB) |
| SCOT | Acquis dans un but de préservation (ENS, CDL, CEN) |
| Natura 2000 | Inventaire des zones humides |



Sources de données : BD CARTHAGE, DREAL LR
Cartographies réalisées par le Cen L-R en 2013
Avec le logiciel QGIS

□ Etat des lieux des actions par bassin versant :

▪ L'exemple du Symbo

	Objectifs	Indicateur de prise en compte des ZH	Modalités	Pour aller plus loin	Commentaires
Valorisation	Promouvoir la connaissance pluridisciplinaire des zones humides et la sensibilisation des acteurs aux enjeux de leur protection	Opérations de communication	Opérations grand public développées	Poursuivre la dynamique Elargir vers les sociopro	0,5 ETP Animations scolaires + Animations grand public jeudis de l'été Plaquettes d'informations + film et expo sur le bassin versant Veille collective EEE
		Public visé	Grand public & Scolaire	/	/
Connaissance	Connaissance des zones humides : Localisation et Fonctions	Inventaire Zones humides	Inventaire départemental 2006	Inventaire ZH à actualiser et préciser sur l'ensemble du bassin versant dans le cadre d'une stratégie de gestion des zh à l'échelle du bassin versant	/
		Etude de fonctionnalité	Étude partielle	Besoin d'étude sur le fonctionnement hydromorpho avec part alimentation par le grau et par le canal du Vidourle	Étude hydrosédimentaire thèse J. Castaing Inventaire et diagnostic des petits ouvrages hydrauliques
		Etudes sur la biodiversité et autres (socio éco)	Bonne connaissance globale sur le site Natura 2000 à préciser	Bonne dynamique acquisition de connaissance à poursuivre Système d'information formalisé et interactif Manque connaissance sur les herbiers Peu d'informations sur bassin versant hors Natura	Diagnostic Natura 2006 Inventaires faune (Cistude, Larolimicoles, Roselières) Pointages mares et lavognes sur le bv Diagnostic MAE (9-265ha) + contrat N2K (3)
Protection	Favoriser l'intégration des zones humides dans des zonages ou des documents de planification	Gouvernance	Pas de stratégie de gestion des zh à l'échelle du bassin versant	Stratégie à développer dans le cadre du contrat de bassin	/
		Zonage	Prise en compte partielle dans documents d'urbanismes pas de SAGE mais un contrat de bassin en cours 91% de zh intégrées dans un zonage Natura 2000	Suivre révision SCOT Montpellier Accompagnement des PLU en révision	SCOT Pays de l'Or = très bonne prise en compte
			<1% de zh intégrées dans un zonage Espaces protégés (PN, RN, APB...)	Identification de zonage à créer à voir en lien avec la stratégie SCAP	Quid intégrer zh en marge des sites Natura 2000 ? APPB Castillonne sur Mauguio
Gestion	Favoriser les opérations de protection et de mise en valeur des zones humides tant au niveau de l'action foncière que de la gestion	Acquisition	14 % de zh acquis dans un but de préservation (CdL, ENS, CEN)	Poursuivre l'appui à l'acquisition par le CdL en fonction de la stratégie d'acquisition	! Inventaire ZH prend en compte la surface de l'étang
		Gestion	>80 % de zh font l'objet d'un plan de gestion avec Natura	Bonne couverture des plans de gestion sur la partie étang avec Natura 2000 MAIS pas de plan de gestion sur le bassin versant hors Natura	Animation Docob depuis 2009 (32/43 actions engagées) PG sites CdL (Tartuguières, Candillargues, Mauguio, Grand Travers) + ENS (Tartuguières) Gestion espèce invasives Gestion petits réseaux hydrauliques marais chasse
			Etat d'avancement de la restauration par rapport aux préconisations du Docob Natura 2000 : en cours (50% à 75% d'actions engagées)	Bonne dynamique de restauration sur la partie Natura 2000 MAIS rien sur le bassin versant hors Natura	Actions Life+ LAG'Nature (lutte EEE, restauration îlot nidification), contractualisation MAE (227ha) et contrat N2K (gestion hydraulique pour restauration roselière)
		Compensation	Connaissance partielle sur grands projets d'aménagement	Mettre en place un tableau de bord de suivi des MC	MC îlot de nidification Salaison + restauration de marais à Mauguio - comblement des bassins d'eau Aéroport de Montpellier MC zh Lansargues - travaux gd/pt Travers MC sur le bv, liés aux projets LGV et doublement de l'A9 qui vont toucher les cours d'eau mais aussi zh associées (restauration physique cours d'eau + zh)

☐ 10h30 – 12h00 : Restitution de l'état des lieux de l'avancement des opérations zones humides (connaissance et gestion) sur les lagunes côtières du L-R – *Pôle lagunes*

▪ **Objectifs, méthodes et livrables**

▪ **Actions pilotes et novatrices**

▪ **Pistes de travail et d'actions**

▪ **Conclusion**

☐ 12h00 – 12h30 : Echanges

☐ Actions transversales :

- ✓ **Stratégie de gestion des ZH à l'échelle du bassin versant de Salses-Leucate**
- ✓ **Contrat de gestion intégrée du bassin de Thau – Syndicat mixte du bassin de Thau (SMBT)**
- ▶ *Voir les présentations de cet après-midi*

☐ Connaître, faire connaître les richesses écologiques :

- ✓ **Système d'information et observatoire cartographique du bassin de l'Or – Symbo**
- ✓ **Cap sur les lagunes Palavasiennes – Siel**
- ✓ **Communication dans le cadre de la stratégie de gestion des ZH à l'échelle du bassin versant de Salses-Leucate – Rivage**
- ✓ **Partager les connaissances pour une meilleure action de police sur les territoires**
- ✓ **Archives du sensible – PNR de la Narbonnaise en Méditerranée**

☐ Connaître, faire connaître les richesses écologiques :

✓ Système d'information et observatoire cartographique du bassin de l'Or – Symbo

Contexte : le Symbo anime et coordonne la protection de la ressource en eau, des milieux aquatiques et de la biodiversité

Objectif : partager la diffusion des connaissances sur le bassin versant

L'action pilote ou novatrice :

Observatoire du bassin de l'Or

Données recensées dans le catalogue des METadonnées de l'Etang de l'OR [METEOR] géolocalisées

Centralisation et structuration des données par le Symbo

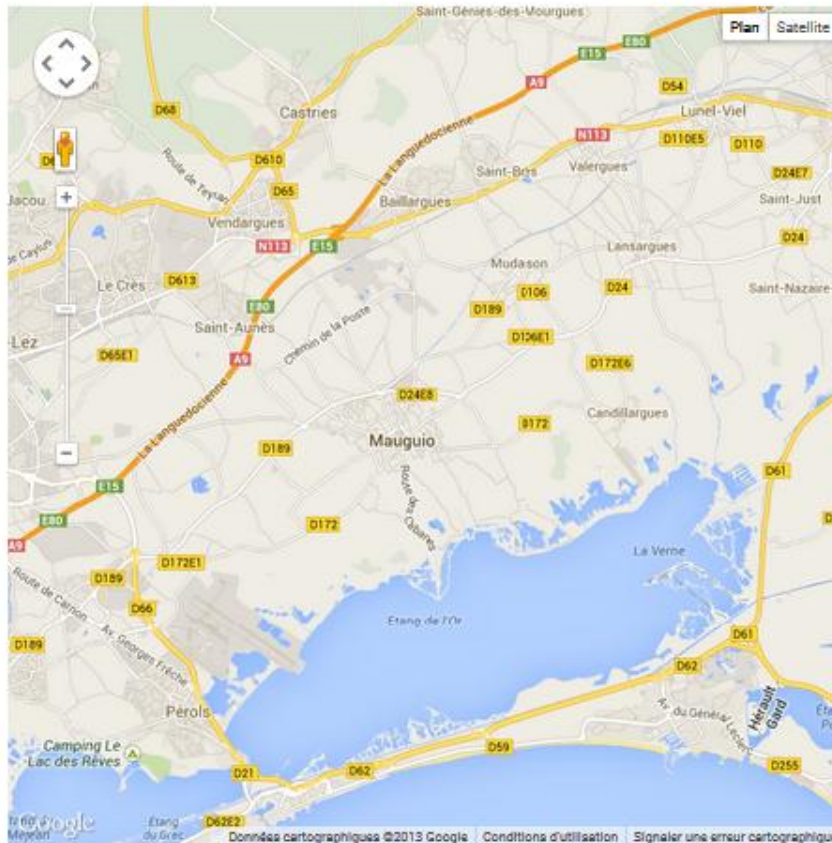
Données faune, flore et eau disponibles sous forme d'interfaces cartographiques ou de synthèse d'observations par commune

☐ Conn



Accueil | Le Symbo | Le territoire | L'eau | La biodiversité | Education & Environnement | Observatoire

Observatoire cartographique du Bassin de l'Or



Cliquez sur les thématiques ci-dessous pour accéder aux couches disponibles.

La couche cochée en dernier apparaîtra au-dessus des précédentes.

- [Administratif](#)
- [Occupation du sol et géologie](#)
- [Périmètres Protection Environnement](#)
- [Flore et habitats](#)

L'impression a été optimisée pour Firefox. Les autres navigateurs peuvent rencontrer des difficultés; passez alors par un enregistrement préalable en pdf.

Connaître les Trames Verte et Bleue locales:

✓ **Volet TVB au PNR de la Narbonnaise en Méditerranée**

✓ **Prise en compte de la biodiversité dans le SCOT de Thau - SMBT**

▶ *Voir la présentation de cet après-midi.*

Encourager la gestion et la maîtrise foncière :

- ✓ **Le schéma d'intervention foncière des étangs Palavasiens - Siel**

▶ *Voir la présentation de cet après-midi*

Restaurer les continuités des lagunes et étangs du littoral :

- ✓ **Le Comité de gestion du grau de La Palme – PNR Narbonnaise en Méditerranée**
- ✓ **Aide à la gestion des Espèces Exotiques Envahissantes (EEE) : méthode de hiérarchisation et priorisation d'actions – CEN L-R**
- ✓ **Pépinière de plantes méditerranéennes – Massif de la Clape**

☐ Restaurer les continuités des lagunes et étangs du littoral :

✓ Le Comité de gestion du grau de La Palme – PNR Narbonnaise en Méditerranée

Contexte : mise en œuvre des actions du DOCOB Natura 2000 du site de La Palme

Objectif : tendre vers la gestion concertée du grau

L'action pilote ou novatrice :

« Cellule de gestion du grau » créée

« Cahier des charges pour une gestion concertée » rédigée et validé par le CS du PNR

Remarque : démarche analogue sur les étangs de la basse plaine de l'Aude et sur l'étang de Canet



Grau de l'étang de La Palme. situé à La Franqui

☐ **Garantir des activités de loisirs et de tourisme respectueuses de la TVB :**

✓ **Lutte contre la cabanisation sur les Palavasiens – Siel**

✓ **Schéma d'organisation des activités de loisirs – étangs du PNR de la Narbonnaise en Méditerranée**

Contexte : Conflits d'usage et impact croissant de la fréquentation nautique sur les étangs

Objectif :

Planifier et développer les activités de loisirs de nature

Ne pas compromettre les activités traditionnelles et les équilibres écologiques

L'action pilote ou novatrice :

Schéma de développement raisonné des activités de pleine nature pour identifier

- les zones de cumul d'enjeux
- les modalités de cohabitation

Éventuellement relocalisation de l'activité



☐ Stopper l'artificialisation du littoral :

- ✓ **Définition des coupures d'urbanisation dans le SCOT de Thau - SMBT**
- ✓ **Préconisation et règlement spécifique zones humides dans les PLU – Rivage**
- ▶ *Voir la présentation de cet après-midi*

☐ Limiter le phénomène de comblement des lagunes et d'érosion en améliorant la continuité sédimentaire :

✓ **Restauration d'une dynamique dunaire à Terre Neuve Espiguette – SMCG / Grau-du-Roi**

Contexte : programme Life+ LAG'Nature

Objectif : restaurer le paysage et la dynamique d'un milieu dunaire sur d'anciennes friches agricoles

L'action pilote ou novatrice :

Expérimentation de travaux de restauration sur 25 ha

Restauration de dépressions humides



Garantir une qualité des étangs littoraux à la hauteur des exigences des activités traditionnelles et des objectifs de bon état DCE :

- ✓ **Action zéro pesticides sur les voies ferrées au droit des étangs de la Narbonnaise – PNR de la Narbonnaise en Méditerranée**
- ✓ **Prairies fleuries en Camargue pour valoriser les spécificités de l'agriculture littorale**
- ✓ **Programme Vert demain ou comment réduire l'utilisation des pesticides sur l'espace public ?**

□ Garantir une qualité des étangs littoraux à la hauteur des exigences des activités traditionnelles et des objectifs de bon état DCE :

✓ **Action zéro pesticides sur les voies ferrées au droit des étangs de la Narbonnaise – PNR de la Narbonnaise en Méditerranée**

Contexte : impact des pratiques d'entretien des voies ferrées sur les étangs

Objectif :

Réduire les traitements phytosanitaires sur la ligne ferroviaire de Narbonne à Port-Bou

Améliorer la qualité des eaux et habitats naturels

L'action pilote ou novatrice :

Mesures alternatives de désherbage

Test à venir de pose de géosynthétiques lors d'opérations de renouvellement de voie

Aujourd'hui aucun pesticide épandu sur cette portion



☐ 10h30 – 12h00 : Restitution de l'état des lieux de l'avancement des opérations zones humides (connaissance et gestion) sur les lagunes côtières du L-R – *Pôle lagunes*

▪ Objectifs, méthodes et livrables

▪ Actions pilotes et novatrices

▪ Pistes de travail et d'actions

▪ Conclusion

☐ 12h00 – 12h30 : Echanges

☐ Générales :

✓ Les points forts :

→ Animation de tous les complexes lagunaires par des structures de gestion et/ou planification

→ Acteurs structurés en réseau : dynamique régionale de préservation et mise en valeur

✓ Conforter :

→ L'accompagnement technique et financier

→ La dynamique de réseau des acteurs et inter-réseau, voir le rôle du Pôle lagunes

→ L'organisation de la gouvernance pour une gestion intégrée des territoires

✓ Initier :

→ Des projets communs sur la frange littorale type projet Life

☐ Amélioration des connaissances et sensibilisation des acteurs - valorisation :

✓ Les points forts :

→ La communication, la sensibilisation sur tous les territoires, surtout vers le grand public et les scolaires

✓ Conforter :

→ L'effort sur le grand public et les scolaires avec le Graine LR ; relais d'événements type JMZH, structurer l'offre d'activités périscolaires

→ Les échanges entre gestionnaires, administrations et scientifiques

Appuyés sur des rencontres (ex : atelier technique), la plate-forme recherche-gestion du Pôle lagunes, travail avec les centres de formations

✓ Initier :

→ Les opérations vers les élus et socioprofessionnels dans un objectif d'action commune appuyées sur l'expérience des rencontres du Life+ LAG'Nature

☐ Amélioration des connaissances et sensibilisation des acteurs - connaissance (localisations et fonctions) :

✓ Les points forts :

→ Inventaires départementaux sur les 4 départements (34 en 2006, 11 en 2005, 30 en 2005 enrichi en 2011, 66 en 2013)

→ Approche stratégique des zones humides : 6 sur 10 BV → 3 bassins versants réalisés (Salses-Leucate, Basse Vallée de l'Aude et Lez-Mosson-Etangs Palavasiens), 2 en COURS (Canet (à travers l'inventaire du CG66) et Orb-Libron), 1 en projet (Hérault).

✓ Conforter :

→ L'intégration des inventaires récents aux inventaires départementaux

→ La stratégie de gestion des ZH à l'échelle du bassin versant

→ Les compléments d'inventaires sur les BV de Thau, Or et Camargue gardoise

✓ Initier :

→ L'évaluation et la mise à jour des diagnostics écologiques des DOCOB

→ Des études du fonctionnement hydromorphologique et du rôle des étangs dans les continuités écologiques

→ L'architecture de gestion et de valorisation de la donnée au niveau régional et sa déclinaison locale

☐ **Maintien et restauration des continuités écologiques - protection :**

✓ **Les points forts :**

→ Tous les bassins versants avec un SAGE ou contrat de milieu, sauf La Palme

→ Complexes lagunaires tous dans un site Natura 2000 - diagnostic

→ Communes du littoral toutes couvertes par une démarche SCOT

✓ **Conforter :**

→ La stratégie de gestion des ZH à l'échelle du bassin versant

→ L'intégration de toutes les zones humides stratégiques dans un zonage avec un plan de gestion concerté

✓ **Initier :**

→ La prise en compte ambitieuse des ZH dans les SCOT en révision

→ La gestion concertée de l'eau sur le bassin versant de La Palme

→ L'accompagnement et l'information lors de la révision des PLU pour une prise en compte des ZH

→ L'étude de l'intégration des ZH périphériques exclues des sites Natura 2000 littoraux

☐ **Maintien et restauration des continuités écologiques - gestion :**

✓ **Les points forts :**

→ Complexes lagunaires tous dans un site Natura 2000 – phase opérationnelle DOCOB

→ Sur les 10 bassins versants : projet en cours ou futur d'outils de gestion concertée de l'eau

✓ **Conforter :**

→ La mise en œuvre des plans de gestion

→ La stratégie foncière littorale

✓ **Initier :**

→ L'évaluation des actions et de l'état des ZH
Méthodologie partagée

→ Le tableau de bord de suivi des ZH impactées et mesures compensatoires

→ La formation et l'information sur la doctrine ERC et la compensation

☐ 10h30 – 12h00 : Restitution de l'état des lieux de l'avancement des opérations milieux humides (connaissance et gestion) sur le littoral du L-R – *Pôle lagunes*

- Objectifs, méthodes et livrables
- Actions pilotes et novatrices
- Pistes de travail et d'actions

▪ Conclusion

☐ 12h00 – 12h30 : Échanges

MERCI !!!