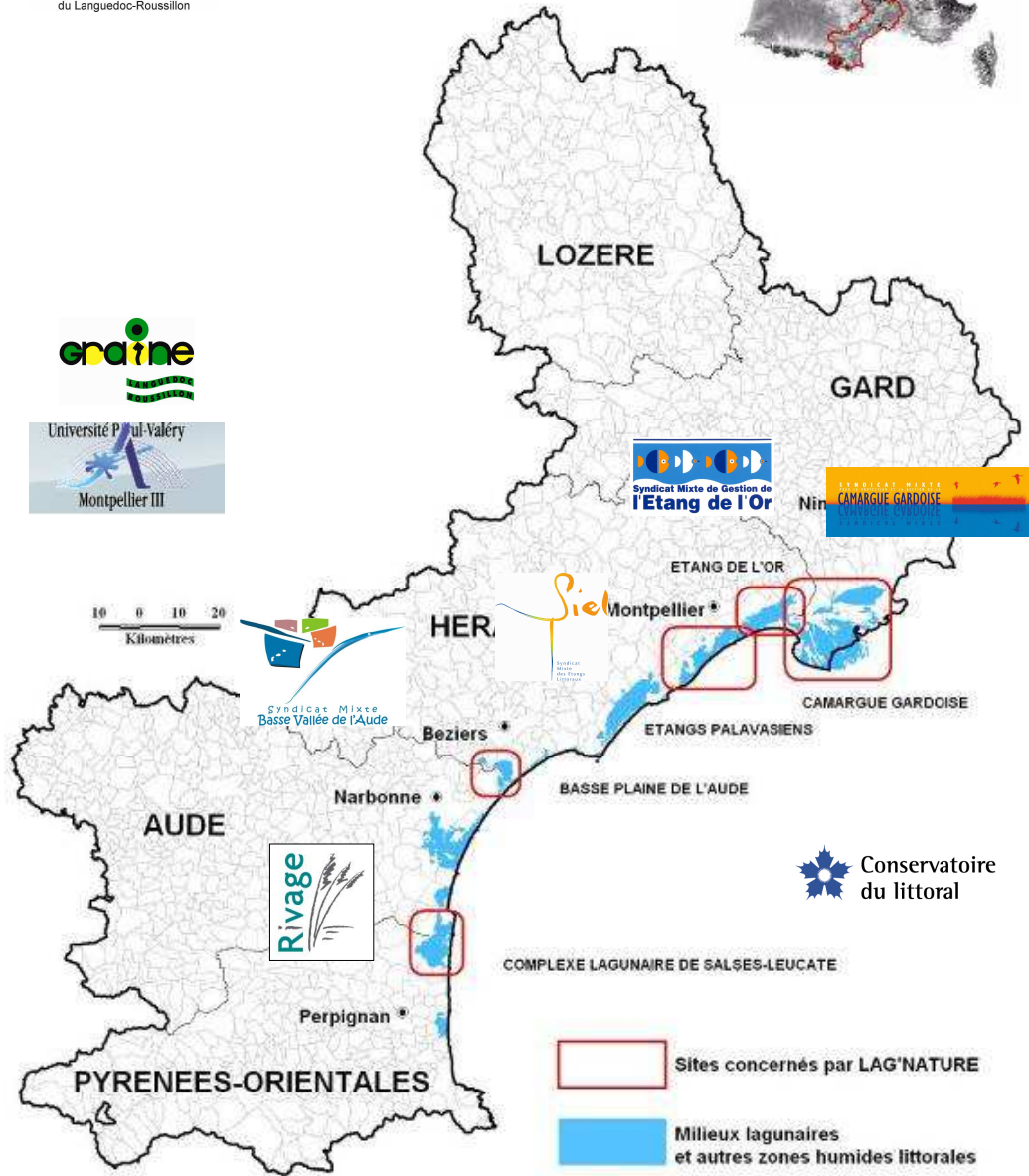
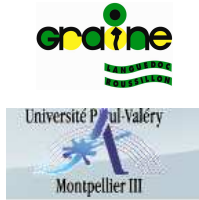




Conservatoire des Espaces Naturels du Languedoc-Roussillon

Créer un réseau de sites démonstratifs lagunaires et dunaires sur le littoral méditerranéen en L-R



SOURCES : Fond topographique (carte de France) : IGN, 2007 ; Limites administratives : DIREN L-R, 2005 ; Milieux lagunaires : Corine Land Cover, 2000



LIFE+ LAG'Nature 2009-2013

Actions pilotes :

- restauration habitats
- lutte espèces envahissantes
- gestion fréquentation

Evaluation / suivi

Campagne sensibilisation grand public et scolaires

Rencontres décideurs, socio-professionnels, services police

Echange d'expériences

**1M€ National
+ 1M€ Europe**

> 2 M€





Life Tour Octobre 2011

La région LANGUEDOC-ROUSSILLON
et sa zone cotière



Actions pilotes concrètes mises en place



SOURCES: Fiche topographique de la région de France (IGN, 2007); L'Atlas administratif (ZEPHIRE, 2005); Mieux agir ensemble (Centre Local de l'eau) 2000



Conservatoire des Espaces Naturels
du Languedoc-Roussillon



SALSES-LEUCATE - Carte des actions

- C.1. Restauration habitats lagunaires
- C.2. Restauration habitats dunaires
- C.3. Lutte contre les esp envahissantes
- C.4. Gestion de la fréquentation
- Périmètres des sites Natura 2000

C.X.X : n° action & intitulé site/action
X/X : degré de finalisation



Actions de « formation » engagées :

- D1.2.2.1 - « Pâturage »
- D2.4.2.1 - « Tourisme »

N ↑
1 cm = 0.5 km

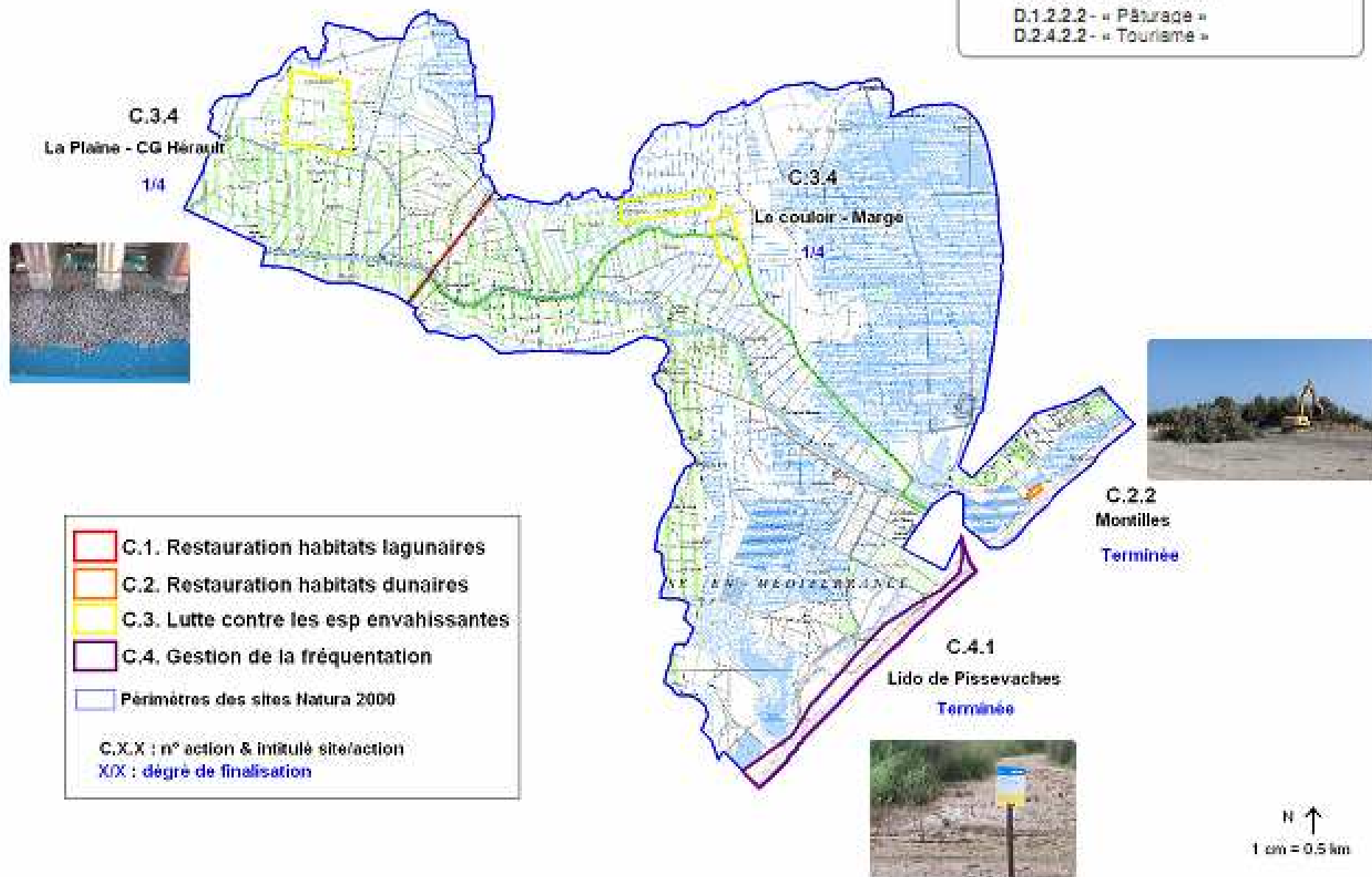
BASSE PLAINE de l'AUDE - Carte des actions

Actions de « formation » engagées :

D.1.1.2.2 - « Décideurs »

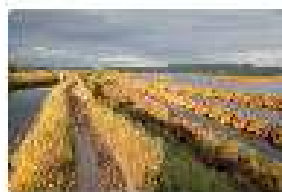
D.1.2.2.2 - « Pâturage »

D.2.4.2.2 - « Tourisme »



Actions de « formation » engagées :

- D.1.1.2.3 - « Décideurs »
- D.1.2.2.3 - « Pâturage »
- D.2.4.2.3 - « Tourisme »



C.4.3 C.3.1 C.1.3
Salines de Villeneuve

1/4 3/4 1/4

C.3.1
Marais du Maupas
3/4

C.3.1
Marais de la Grande Palude
3/4



C.1.2
STEP Vic
Annulée

C.1.3
Salins de Frontignan
1/4

C.3.1
Marais du Méjean
3/4

C.1.1
Marais du Méjean
Annulée

	C.1. Restauration habitats lagunaires
	C.2. Restauration habitats dunaires
	C.3. Lutte contre les esp envahissantes
	C.4. Gestion de la fréquentation
	Périmètres des sites Natura 2000

C.X.X : n° action & intitulé site/action
X/X : degré de finalisation

N ↑
1 cm = 0.5 km

ETANGS PALAVASIENS - Carte des actions

ETANG de MAUGUIO - Carte des actions

- C.1. Restauration habitats lagunaires
- C.2. Restauration habitats dunaires
- C.3. Lutte contre les esp envahissantes
- C.4. Gestion de la fréquentation
- Périmètres des sites Natura 2000

C.X.X : n° action & intitulé site/action
X/X : degré de finalisation

C.3.2
Divers sites / berges nord étang
3/4



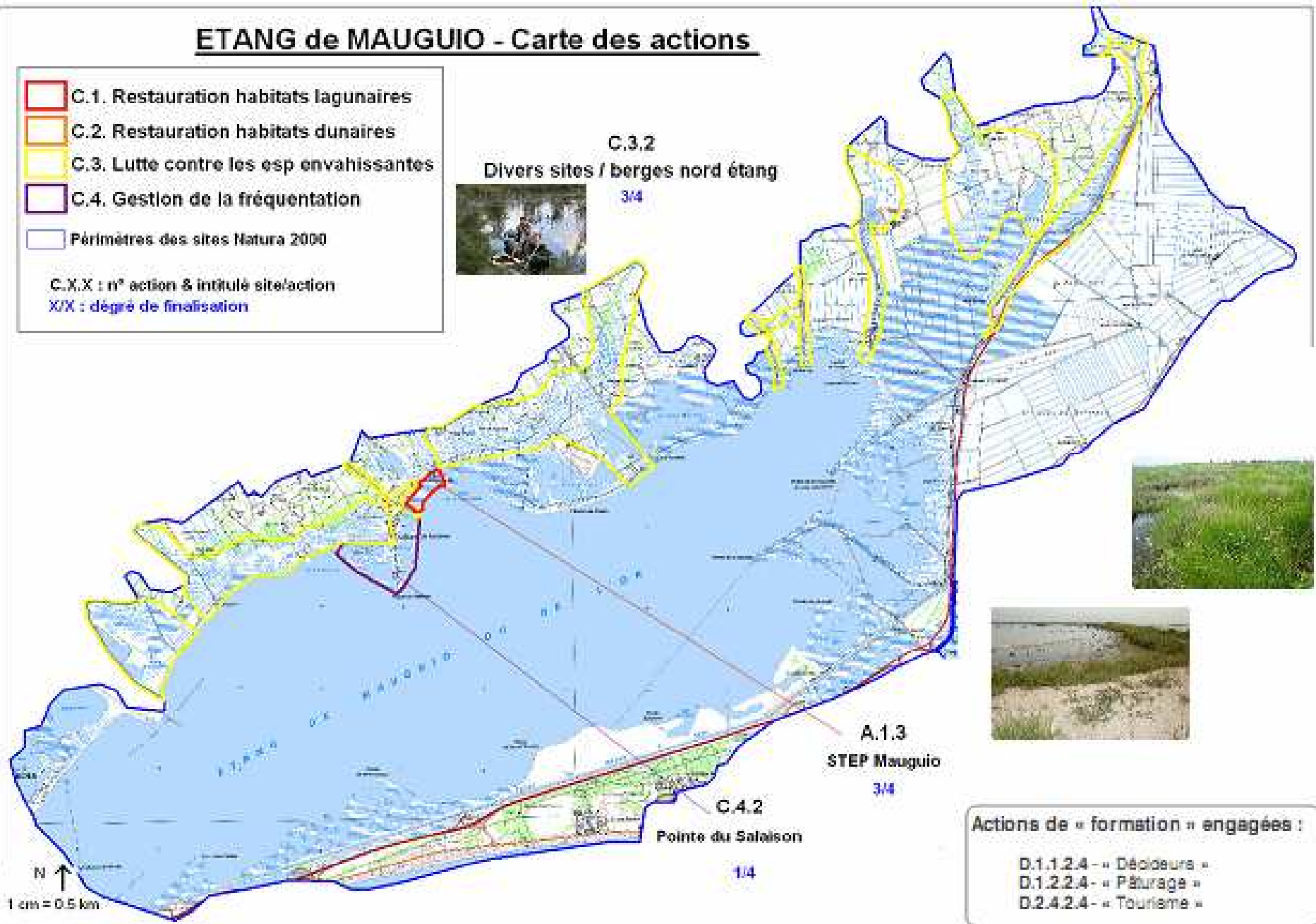
A.1.3
STEP Mauguio
3/4

C.4.2
Pointe du Salaison
1/4

Actions de « formation » engagées :

- D.1.1.2.4 - « Décideurs »
- D.1.2.2.4 - « Pâturage »
- D.2.4.2.4 - « Tourisme »

N ↑
1 cm = 0.5 km





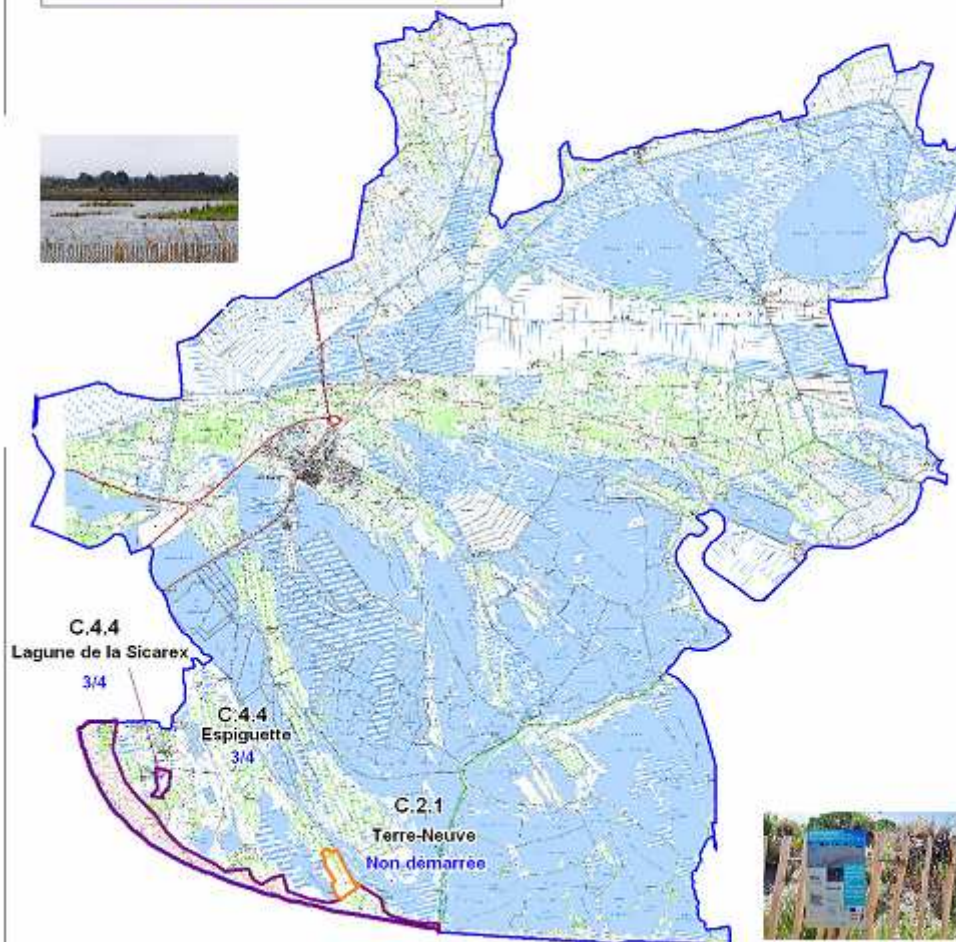
CAMARGUE GARDOISE - Carte des actions

- C.1. Restauration habitats lagunaires
- C.2. Restauration habitats dunaires
- C.3. Lutte contre les esp envahissantes
- C.4. Gestion de la fréquentation
- Périmètres des sites Natura 2000

C.X.X : n° action & intitulé site/action
X/X : degré de finalisation

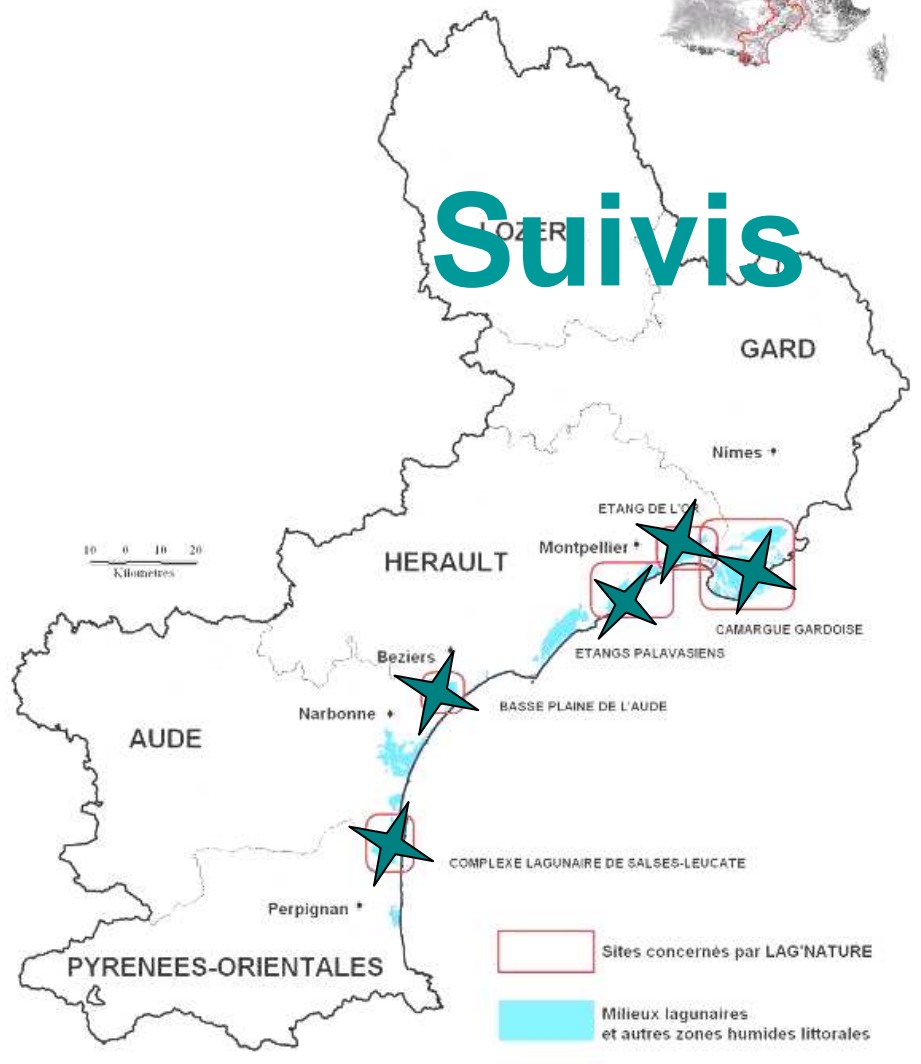
Actions de « formation » engagées :



- D.2.4.2.5 - « Tourisme »
- Eret induit - « Pâturage »
- D.1.1.2.5 - « Décideurs »





La région LANGUEDOC-ROUSSILLON
et sa zone cotière



 Sites concernés par LAG'NATURE
 Milieux lagunaires et autres zones humides littorales

SOURCES: Fiche topographique de la région de France (IGN, 2007); L'Atlas administratif (ZEPHIRE, 2005); Mieux connaître (Centre Local Cote) 2000



Conservatoire des Espaces Naturels
du Languedoc-Roussillon



Suivis



Évaluation de l'impact des actions de restauration sur l'état de conservation des habitats ciblés sur les sites pilotes

Suivi de la fréquentation sur l'ensemble des sites pilotes qui ont mis en place des actions de gestion de la fréquentation

Évaluation des actions de lutte contre les espèces envahissantes et mise en place d'une surveillance plus large des principales espèces animales et végétales envahissantes sur les 5 sites pilotes



Life Tour Octobre 2011

La région LANGUEDOC-ROUSSILLON
et sa zone cotière



Accueil du public



SOURCE: Fond topographique (n° de France) - © 2007 - Infos administratives - DIREN L.P. 2005 - Mieux aquatiques - Contrat Local de Coe - 2000



Conservatoire des Espaces Naturels
du Languedoc-Roussillon



Accueil du public sur les sites du Boucanet et de la Tour Carbonnière



Conservatoire des Espaces Naturels
du Langedoc-Roussion



**Équiper le centre halieutique
de l'étang de Salses-Leucate
avec un outil de sensibilisation
à la préservation des habitats
lagunaires et dunaires
et de valorisation des activités traditionnelles
autour de l'étang**



Life Tour Octobre 2011



Conservatoire des Espaces Naturels du Languedoc-Roussillon

La région LANGUEDOC-ROUSSILLON
et sa zone cotière



Campagne de sensibilisation du grand public et des scolaires



Life Tour Octobre 2011



Campagne de sensibilisation du grand public et des scolaires



Conservatoire des Espaces Naturels
du Langedoc - Roussillon



AUJOURD'HUI
SUR VOTRE
COMMUNE



AUCÈL

LIFE+ LAG'NATURE

À LA DÉCOUVERTE DES LAGUNES ET DU LITTORAL
JEUX - ANIMATIONS



www.lifelagnature.fr

Projet financé à 50% par l'État LIFE et pour le financement de l'Union Européenne

A noter :

Maturation

Réflexion sur l'après-Life, et sur chaque territoire et au niveau régional

Communication



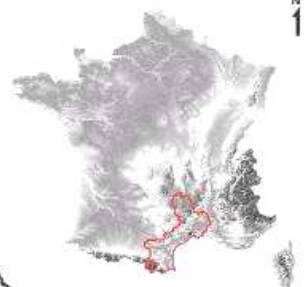




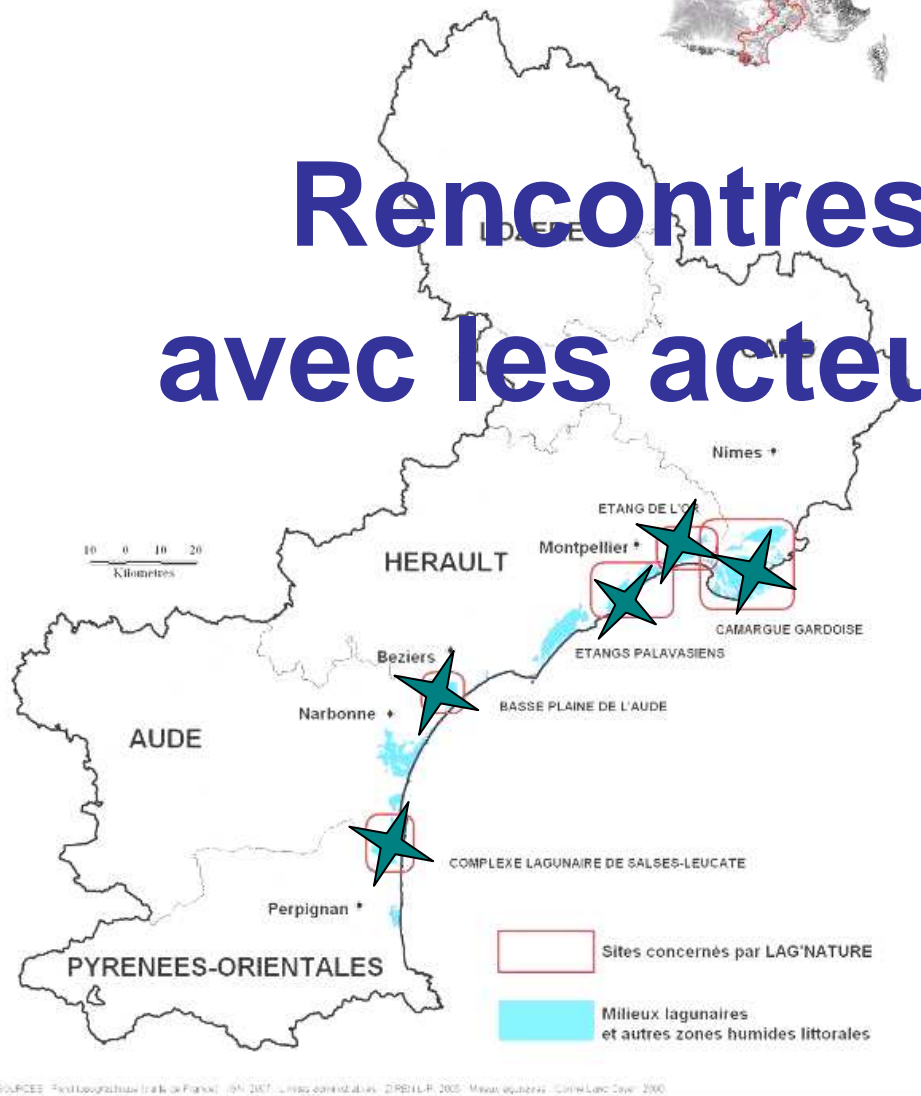
aucels-fete de la mer villeneuve les maguelone©LPO34 (10)



La région LANGUEDOC-ROUSSILLON
et sa zone cotière



Rencontres avec les acteurs



SOURCES: Fiche topographique de la région de France (IGN, 2007); L'Atlas administratif (ZEP/LEP, 2005); Mieux connaître (Centre Languedoc) 2000



Conservatoire des Espaces Naturels
du Languedoc-Roussillon

Life Tour Octobre 2011



Rencontres avec les acteurs

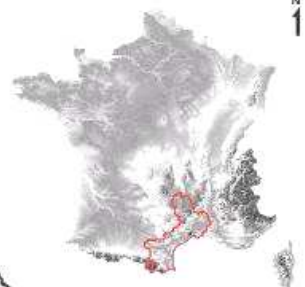
- **Décideurs**
- **Acteurs du tourisme**
- **Éleveurs**
- **Acteurs de police**



Conservatoire des Espaces Naturels
du Languedoc - Roussillon



La région LANGUEDOC-ROUSSILLON
et sa zone cotière



Communication



SOURCES: Fiche topographique France de France (IGN 2007), L'Etat administratif (IREP/LEP 2005), Mieux connaître (Centre Local Cote) 2000



Conservatoire des Espaces Naturels
du Languedoc-Roussillon



Life Tour Octobre 2011

Préservation à long terme

« Création d'outils de sensibilisation sur la base des actions pilotes » et « Actions de communication et de valorisation des actions du programme Life LAG'Nature »



- Clips vidéos relatant les actions (6 clips + 1 film)
- Installation de panneaux sur des sites LAG'Nature
- Newsletters
- Site web (700 visiteurs en moyenne)
- 7 reportages TV
- 3 émission de radio
- 1 communiqué de presse en cours de préparation avec le GRAINE LR
- 90 articles de presse

Indicateurs de visualisation des vidéos :

		Youtube	Daylimotion	Total :
Clip Internet	Présentation générale	154	259	413
	Montilles	300	14	314
	Aucel	382	25	407
	Tortue	1146	442	1588
	Formations	96	107	208
	Aucèl-2	231	9	240
Film Formation		273	32	305
Reportages TV	France 3 Sud (07/05/10)	87	40	127
	Télé Miroir (14/06/10)	30	4	34
	7LTV (22/06/10)	108	15	123
	France 3 Pays-Gardois (28/04/11)	52	16	68
	France 3 Sud (15/06/11)	105	17	122
	France 3 Pays-Gardois (19/04/11)	179	11	190
	France 4 -Reportage NAC (07/09/11)	208	158	366
Emissions de radio	France Bleu Hérault (10/06/10)	26	20	46
	Terra Nostra (24/11/10)	44	16	60
	France Bleu Roussillon (19/04/11)	31	28	59



ENVIRONNEMENT
RIVAGE ouvre la chasse aux sorcières !

Le 31 mai, une opération d'envolée de griffes de sorcières s'est déroulée sur le site de Neuvet à Lacoste pour une période de 15 jours.

Si ce chantier naturel, les bénévoles de l'association "Rivage" ont travaillé sur 5000 m² de terrain en compagnie de l'association "Yves Fauriol". Cette opération s'inscrit également au titre de l'opération "Rivage" du Conservatoire des Espaces Naturels de France. L'opération a été financée par le Département de l'Aude et la commune de Neuvet.

Originaire d'Afrique du Sud, la Caprimulgus ou le Griffon de sorcières, est un insecte nocturne très répandu en France pour sa qualité alimentaire. Sur les zones Natura 2000 de Lacoste, il est très présent dans les milieux humides et



ZOOM SUR

EFFETS INDUITS



Conservatoire des Espaces Naturels
du Languedoc-Roussillon

Les effets induits du projet sont, aujourd'hui déjà, très nombreux.

Sensibilisation d'acteurs (ex C.3.2, C.3.3, C.4.3 ...), mobilisation de partenaires (cas de nombreuses actions!) (parfois nouveaux) pour des actions complémentaires, contribution à d'autres programmes (ex C.3.1 et 2...), demandes manifestées d'élus (C.3.3, D.1.1.2.4...)

Exemples de syndicats sur leurs territoires

Exemple des rencontres Tourisme



ZOOM SUR

APRES-LIFE



Préparation du « after life plan » déjà en cours.

Pour chaque action : entretien des ouvrages par syndicats / gestionnaires/ communes à travers des contrats Natura 2000 (ex C.1.3, C.4.3...), poursuite de suivis (ex C.2.1, C.3.4...), Extension de zones de travaux (ex C.2.2...), Intégration d'acteurs supplémentaires aux actions (ex D.2.4.1, D.2.4.2 5...)

Au niveau régional :

Lutte contre les espèces envahissantes végétales :

Opportunités de collaboration communes/syndicats/CEN pour incitation des particuliers à utiliser des plantes de substitution, collaboration CBN, lien RENPLR...

Travail avec les acteurs du tourisme et gestion de la fréquentation _ Pôle

Exemple du GRAINE

Life Tour Octobre 2011



Conservatoire des Espaces Naturels
du Languedoc - Roussillon

Bon Tour!

